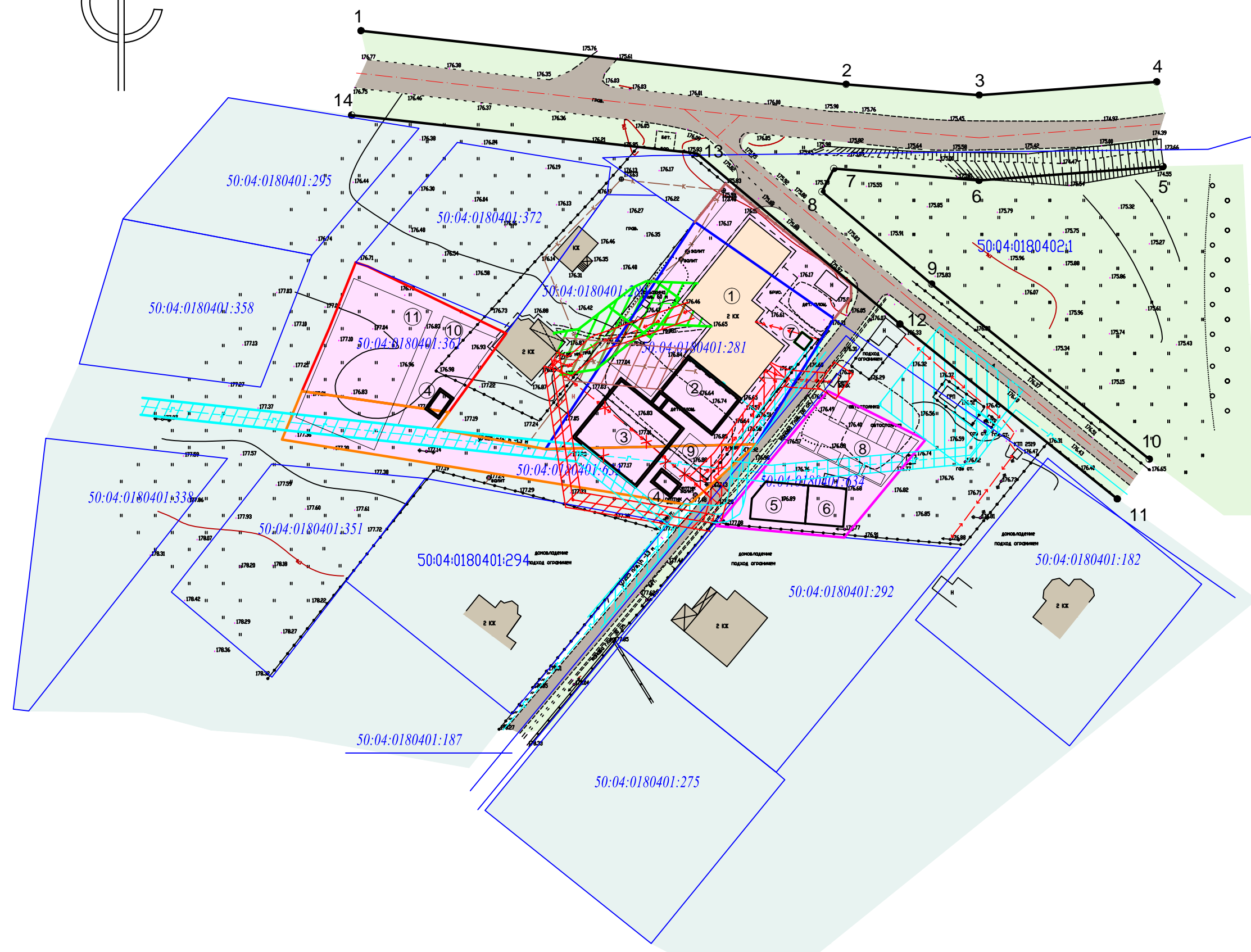
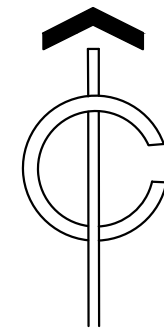


Чертеж планировки территории  
(основной чертеж). М 1:1000



ТЕХНИКО-ЭКОНОМИЧЕСКИЕ ПОКАЗАТЕЛИ

НАИМЕНОВАНИЕ	ЕДИН. ИЗМЕРЕН.	КОЛИЧЕСТВО	%
ПЛОЩАДЬ ТЕРРИТОРИИ	М2	5403,0	100
ПЛОЩАДЬ УЧАСТКА 50:04:0180401:281	М2	2000,0	
ПЛОЩАДЬ УЧАСТКА 50:04:0180401:361	М2	1000,0	
ПЛОЩАДЬ УЧАСТКА 50:04:0180401:633	М2	1100,0	
ПЛОЩАДЬ УЧАСТКА 50:04:0180401:634	М2	900,0	
ПЛОЩАДЬ ДОПОЛНИТЕЛЬНОГО УЧАСТКА	М2	403,0	
ПЛОЩАДЬ ЗАСТРОЙКИ	М2	1138,8	21,1
ПЛОЩАДЬ ПРОЕЗДОВ, АВТОСТОЯНКИ	М2	828,0	15,3
ПЛОЩАДЬ ПЛОЩАДОК	М2	1039,0	19,2
ПЛОЩАДЬ ОЗЕЛЕНЕНИЯ	М2	2397,2	44,4

УСЛОВНЫЕ ОБОЗНАЧЕНИЯ

Обозначение	Наименование	Обозначение	Наименование
<b>Объекты и территории</b>			
	Существующее здание	<b>Границы</b>	
	Объекты подлежащие сносу		Граница охранной зоны кабеля в.н. 2м
<b>Транспортная инфраструктура</b>			
	Автомобильные проезды, автостоянка		Граница охранной зоны газопровода н. давл. -2 м
	Плиточное покрытие		Граница охранной зоны водопровода -5 м
<b>Инженерные сети</b>			
	Существующие сети ЛЭП в.н.		Граница охранной зоны канализации -5 м
	Существующие сети ЛЭП н.н.		Номера участков стоящих на кадастровом учете
	Существующие сети водопровода		Ось дороги
	Существующие сети газа	<b>Зоны</b>	
	Существующие сети канализации		Зона инженерно-транспортн. инфраструктуры
	кабели ЛЭП в.н подлежащие выносу		Зона жилой застройки
	Существующие сети газа подлежащ. выносу		Зона природного ландшафта
<b>Границы</b>			
	Красная линия (проектируемая)		Зона планир. размещения объекта кап. строительства
	Граница сущ. кадастра 50:04:0180401:281		Проектируемое здание
	Граница сущ. кадастра 50:04:0180401:634		Здание перспективного строительства
	Граница сущ. кадастра 50:04:0180401:361		Координаты точки
	Граница сущ. кадастра 50:04:0180401:633		Точки перелома красных линий
	Граница дополнительной территории		
	Граница охранной зоны существующего ГРУ		
	Граница индивидуальных земельных участков		

- Схема планировочной организации земельного участка разработана на топосъемке.
- Система высот - Балтийская
- Система координат - МСК-50

ВЕДОМОСТЬ ЖИЛЫХ И ОБЩЕСТВЕННЫХ ЗДАНИЙ И СООРУЖЕНИЙ

№ по плану	Наименование объекта	Этажность	Количество зданий	Площадь м2		Общая		Объем м3		
				квартир	всего	здания	всего	здания	всего	
1	СУЩЕСТВУЮЩИЙ ИНДИВИДУАЛЬНЫЙ ЖИЛОЙ ДОМ	2	1	-	565,0	565,0	725,0	725,0	4237,5	4237,5
2	ПРИСТРОЙКА К СУЩ. ЗДАНИЮ (ИНДИВИДУАЛЬНЫЙ ПРОЕКТ)	2	1	-	175,0	175,0	350,0	350,0	1312,5	1312,5
3	ЗДАНИЕ ДЕТСКОГО САДА (ИНДИВИДУАЛЬНЫЙ ПРОЕКТ)	2	1	-	350,0	350,0	700,0	700,0	2625,0	2625,0
4	ВЕРАНДА (ИНДИВИДУАЛЬНЫЙ ПРОЕКТ)	1	2	-	24,0	48,0	-	-	-	-
5	ЗДАНИЕ ПИЩЕБЛОКА	1	1	-	110,8	110,8	95,0	95,0	443,0	443,0
6	ХОЗЯЙСТВЕННЫЙ БЛОК	1	1	-	81,0	81,0	74,0	74,0	250,0	250,0
7	КПП	1	1	-	9,0	9,0	7,5	7,5	27,0	27,0
8	АВТОСТОЯНКА НА 12 АВТОМОБИЛЕЙ	-	1	-	375,0	375,0	-	-	-	-
9	ДЕТСКАЯ ИГРОВАЯ ПЛОЩАДКА	-	1	-	50,0	50,0	-	-	-	-
10	ДЕТСКАЯ ИГРОВАЯ ПЛОЩАДКА	-	1	-	281,0	281,0	-	-	-	-
11	СПОРТИВНАЯ ПЛОЩАДКА	-	1	-	708,0	708,0	-	-	-	-

ВЕДОМОСТЬ КООРДИНАТ КРАСНЫХ ЛИНИЙ

№ точки	Элемент	Дирекционный угол, град.	Длина, м	Координаты	
				x	y
1	прямая	96°18'21"	114,85	x=520202,40	y=2192972,63
2	прямая	94°39'17"	31,46	x=520189,78	y=2193086,79
3	прямая	85°41'49"	41,87	x=520187,23	y=2193118,15
4	прямая	265°41'49"	43,44	x=520190,37	y=2193159,90
5	прямая	274°39'17"	34,27	x=520170,43	y=2193161,41
6	прямая	207°5'30"	6,17	x=520167,17	y=2193118,10
7	прямая	130°5'20"	33,75	x=520169,98	y=2193083,93
8	прямая	128°48'5"	65,74	x=520164,49	y=2193081,12
9	прямая	308°48'5"	65,67	x=520142,68	y=2193107,02
10	прямая	310°5'20"	62,39	x=520173,53	y=2193051,73
11	прямая	276°18'21"	81,79	x=520101,55	y=2193158,17
12	прямая			x=520092,21	y=2193150,65
13	прямая			x=520133,42	y=2193099,39
14	прямая			x=520182,52	y=2192970,44

609 - 14						ГП.1				
Московская область, Дмитровский муниципальный район, г.п. Дмитров, д. Никульское.						Объект социального назначения - Детский сад-школа				
Изм.	Кол.	Лист	№ док	Подп.	Дата	Проект планировки территории		Стадия	Лист	Листов
								ПП	1	1
Проверил. Шапкин						Чертеж планировки территории (основной чертеж). М 1:1000		ЗАО "Стройинвестпроект"		