



КОПИЯ
ВЕРНА

55

АДМИНИСТРАЦИЯ ДМИТРОВСКОГО ГОРОДСКОГО ОКРУГА МОСКОВСКОЙ ОБЛАСТИ

ПОСТАНОВЛЕНИЕ

15.12.2023

г. Дмитров

№ 4661-О

Об установлении публичного сервитута в порядке главы V.7. Земельного кодекса Российской Федерации по адресу: Московская область, г. Дмитров, (УН-47), в целях реконструкции, капитального ремонта участков (частей) инженерных сооружений, являющихся линейными объектами, предусмотренных в соответствии с п. 6 ст. 39.37 Земельного кодекса Российской Федерации, в пользу Открытого акционерного общества «Российские железные дороги»

В соответствии со статьей 23, статьей 39.37, главой V.7 Земельного кодекса Российской Федерации, Федеральным законом от 06.10.2003 № 131-ФЗ «Об общих принципах организации местного самоуправления в Российской Федерации», Законом Московской области от 26.12.2018 № 242/2018-ОЗ «О наделении органов местного самоуправления муниципальных образований Московской области отдельными государственными полномочиями Московской области в области земельных отношений», Законом Московской области от 24.07.2014 № 106/2014-ОЗ «О перераспределении полномочий между органами местного самоуправления муниципальных образований Московской области и органами государственной власти Московской области», Законом Московской области от 07.06.1996 № 23/96-ОЗ «О регулировании земельных отношений в Московской области», руководствуясь распоряжением Министерства имущественных отношений Московской области от 12.11.2020 № 15ВР-1506 «Об утверждении административного регламента предоставления государственной услуги «Установление публичного сервитута в порядке главы V.7 Земельного кодекса Российской Федерации», согласно решению Совета депутатов Дмитровского городского округа Московской области от 15.05.2020 № 819/96 «Об утверждении Генерального плана Дмитровского городского округа Московской области», а также постановления администрации Дмитровского городского округа Московской области от 18.10.2021 № 2315-П «Об утверждении правил землепользования и застройки территории (части территории)

56

Дмитровского городского округа Московской области», порядка предоставления государственной услуги «Установление публичного сервитута в порядке главы V.7 Земельного кодекса Российской Федерации» на территории Дмитровского городского округа Московской области, утвержденным постановлением Администрации Дмитровского городского округа Московской области от 15.07.2021 № 1514-П, учитывая запрос о предоставлении государственной услуги № P001-0756314977-78710528 от 02.11.2023 об установлении публичного сервитута в порядке главы V.7 Земельного кодекса Российской Федерации, ходатайство Открытого акционерного общества «Российские железные дороги», (ОГРН 1037739877295, ИНН 7708503727, адрес регистрации: 191119, г. Санкт-Петербург, ул. Социалистическая, 14 литера А. Получатель: ДКРС Санкт-Петербург ОАО «РЖД», адрес электронной почты: gz_ChengizMA@orw.ru.), сводную информацию Комитета по архитектуре и градостроительству Московской области СИ-РГИС-13067410871 от 08.11.2023, акт обследования земельного участка № № 5836 от 8 ноября 2023 г., составленного отделом фотофиксации МКУ «Управление по обеспечению деятельности органов местного самоуправления» Дмитровского городского округа, наличие извещения правообладателей земельных участков о возможном установлении публичного сервитута, в виде опубликования сообщения о возможном установлении публичного сервитута (далее - сообщение) в официальном печатном издании газете «ФАКТОР-ИНФО», от 10 ноября 2023 года выпуск № 65, размещения сообщения на официальном сайте Администрации Дмитровского городского округа Московской области (<https://dmitr.reg.ru>) от 09.11.2023, на информационных щитах в непосредственной близости от земельных участков согласно приложению, на территории которого расположены земельные участки, или на информационном щите в границах соответствующего муниципального образования, если такие земельные участки расположены за пределами границ населенного пункта, руководствуясь Распоряжением Главы Дмитровского городского округа Московской области от 14.12.2023 № 590-РГ «О возложении исполнения обязанностей Главы Дмитровского городского округа Московской области на заместителя Главы Администрации Дмитровского городского округа Московской области Ионов А.Н.», Уставом муниципального образования Дмитровский городской округ Московской области постановляет:

1. Установить публичный сервитут сроком на 15 месяцев площадью 188 м. кв. в отношении земельного участка с кадастровым номером 50:04:0010605:188, расположенного по адресу: Московская область, г. Дмитров, (УН-47), в пользу Открытого акционерного общества «Российские железные дороги», в целях реконструкции, капитального ремонта участков (частей) инженерных сооружений, являющихся линейными объектами, предусмотренных в соответствии с п. 6 ст. 39.37 Земельного кодекса Российской Федерации, в соответствии с приложением к настоящему Постановлению.

2. Срок, в течение которого в соответствии с расчетом заявителя использование земельного участка (его части) и (или) расположенного на нем объекта недвижимости в соответствии с их разрешенным использованием будет в соответствии с подпунктом 4 пункта 1 статьи 39.41 Земельного кодекса Российской Федерации невозможно или существенно затруднено (при возникновении таких обстоятельств) 12 месяцев.

3. Распоряжением Федерального агентства железнодорожного транспорта от 25.08.2021 № АИ-381-р утверждена документация по планировке территории (далее - ДПТ) по объекту «Мга – Сонково – Дмитров, строительство вторых путей в целях увеличения пропускной способности участка. Реконструкция участка Каналстрой – Дмитров (вкл.) Московской железной дороги» (далее – Объект), распоряжение выдано в соответствии с постановлением Правительства РФ от 18 ноября 2013 г. N 1033 "О порядке установления охранных зон объектов по производству электрической энергии и особых условий использования земельных участков, расположенных в границах таких зон".

4. В отношении земельного участка, указанного в пункте 1 настоящего постановления, установлены следующие ограничения:

- земельный участок расположен в границах территорий общего пользования и (или) границы территорий, занятых линейными объектами и (или) предназначенных для размещения

линейных объектов, утвержденные документацией по планировке территории (Полностью расположен в границах красных линий), в соответствии с Проектом планировки территории для реконструкции автомобильной дороги «Западная объездная автомобильная дорога» в городе Дмитрове Московской области, утвержденный Постановлением Правительства Московской области от 19.09.2022 № 982/31;

- земельный участок расположен на территориях строительства, реконструкции и (или) эксплуатации (размещение) объектов всех видов транспорта федерального и регионального значения (Западная объездная автомобильная дорога: 187.93 кв. м.), в соответствии с Постановлением Правительства Московской области от 25.03.2016 № 230/8 «Об утверждении Схемы территориального планирования транспортного обслуживания Московской области» (ред. от 07.07.2022); (Расположен в границах красных линий), в соответствии с Проектом планировки территории для реконструкции автомобильной дороги «Западная объездная автомобильная дорога» в городе Дмитрове Московской области, утвержденный Постановлением Правительства Московской области от 19.09.2022 № 982/31;

- земельный участок расположен в зоне с особыми условиями использования территории в соответствии с решением Исполкома Моссовета и Мособлисполкома от 17.04.1980 № 500-1143;

5. Открытому акционерному обществу «Российские железные дороги» привести земельный участок, указанный в п.1 Постановления в состояние, пригодное для использования в соответствии с видом разрешенного использования, в сроки, предусмотренные пунктом 8 статьи 39.50 Земельного кодекса Российской Федерации.

6. Комитету по управлению имуществом Администрации Дмитровского городского округа Московской области в течение 5 рабочих дней направить копию настоящего Постановления в Управление Федеральной службы государственной регистрации, кадастра и картографии по Московской области для внесения сведений об установлении публичного сервитута в отношении земельного участка, указанного в пункте 1 настоящего Постановления, в Единый государственный реестр недвижимости.

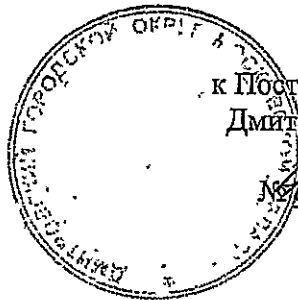
7. Администрации Дмитровского городского округа Московской области опубликовать настоящее постановление в официальных средствах массовой информации Дмитровского городского округа Московской области и разместить на официальном сайте Дмитровского городского округа Московской области.

8. Контроль за исполнением настоящего постановления возложить на заместителя Главы Администрации Дмитровского городского округа Московской области К.В. Соловьева.

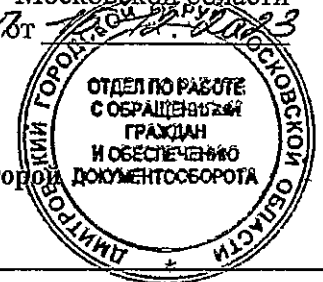
Исполняющий обязанности Главы Администрации
Дмитровского городского округа
Московской области



А.Н.Ионов



Приложение
к Постановлению Администрации
Дмитровского городского округа
Московской области
№ 669-13т



Сведения о границах территории, в отношении которой устанавливается публичный сервитут

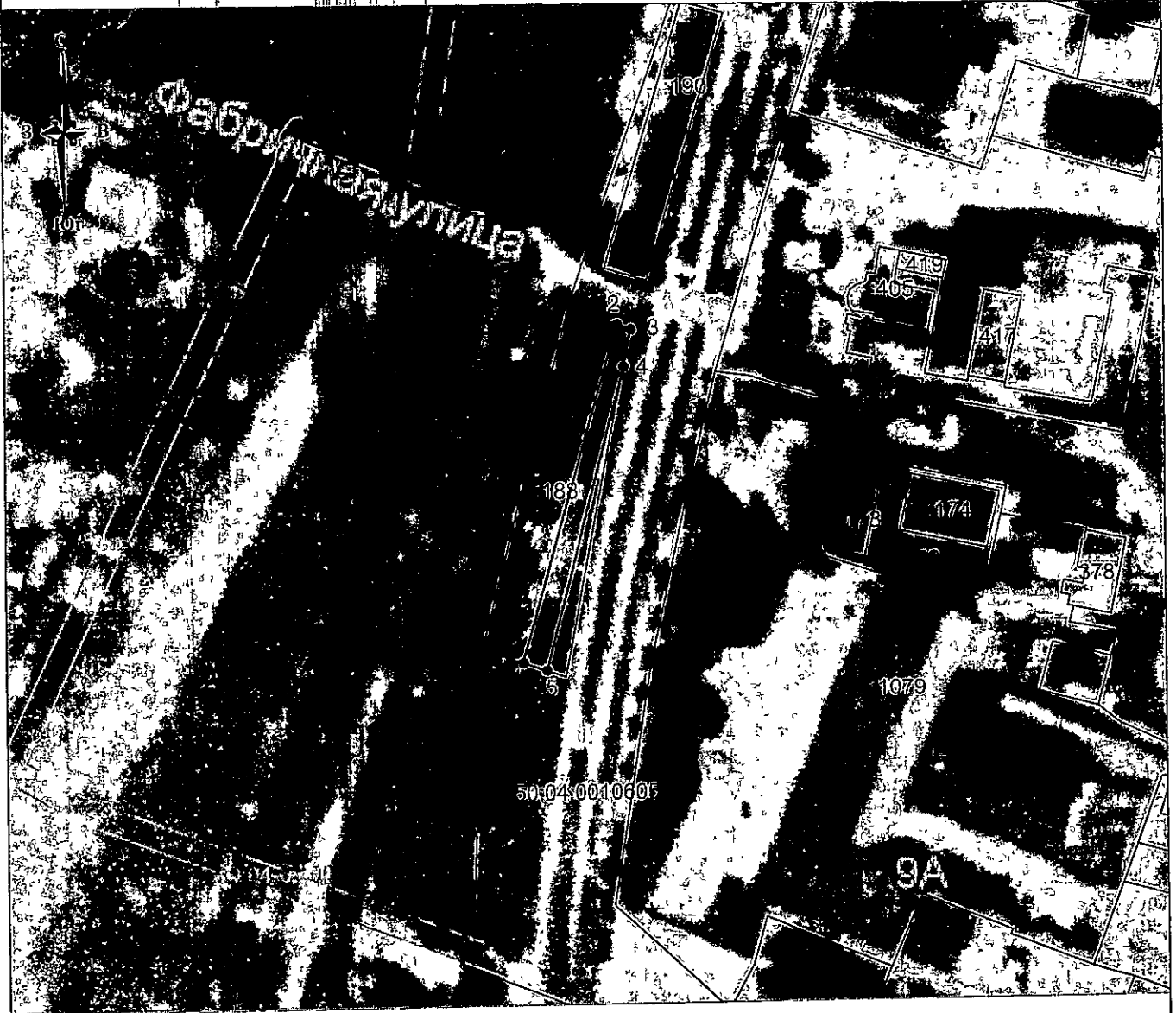
Раздел I.

Сведения об объекте

№ п/п	Характеристики объекта	Описание характеристик
1	2	3
1	Местоположение объекта	Московская область, р-н Дмитровский, г. Дмитров
2	Площадь объекта ± величина погрешности определения площади (P ± ΔP)	188 м² ± 5м²
3	Иные характеристики объекта	Вид объекта реестра границ: Зона с особыми условиями использования территории. Содержание ограничений использования объектов недвижимости в пределах зоны или территории: Публичный в целях реконструкции, капитального ремонта участков (частей) инженерных сооружений, являющихся линейными объектами, предусмотренных в соответствии с п. 6 ст. 39.37 Земельного кодекса Российской Федерации, при реализации объекта: «Мга - Сонково – Дмитров, строительство вторых путей в целях увеличения пропускной способности участка. Реконструкция участка Каналстрой – Дмитров (вкл.) Московской железной дороги», в границах земельного участка 50:04:0010605:188.

Схема расположения границ публичного сервитута

Публичный сервитут в целях реконструкции, капитального ремонта участков (частей) инженерных сооружений, являющихся линейными объектами, предусмотренных в соответствии с п. 6 ст. 39.37 Земельного кодекса Российской Федерации, при реализации объекта: «Мга - Сонково - Дмитров, строительство вторых путей в целях увеличения пропускной способности участка. Реконструкция участка Каналстрой - Дмитров (вкл.) Московской железной дороги», в границах земельного участка 50:04:0010605:188.



Масштаб 1:1000

Условные обозначения:

- 1 - характерная точка границы, сведения о которой позволяют однозначно определить её положение на местности
 - - обозначение границы публичного сервитута
 - - граница кадастрового квартала
 - - граница земельного участка, сведения о котором содержатся в ЕГРН
- 50:04:0010605 - номер кадастрового квартала
- :188 - кадастровый номер земельного участка, сведения о котором содержатся в ЕГРН