

АДМИНИСТРАЦИЯ ДМИТРОВСКОГО ГОРОДСКОГО ОКРУГА МОСКОВСКОЙ ОБЛАСТИ

ПОСТАНОВЛЕНИЕ

26.10.2023

г. Дмитров

№ 3962-Т

Об установлении публичного сервитута в порядке главы V.7. Земельного кодекса Российской Федерации по адресу: Московская область, р-н Дмитровский, деревня Трехденево, в целях строительства, реконструкции, эксплуатации, капитального ремонта линейных объектов системы газоснабжения, их неотъемлемых технологических частей, в пользу Акционерного общества «Мособлгаз»

В соответствии со статьей 23, пунктом 1 статьи 39.37, главой V.7 Земельного кодекса Российской Федерации, статьей 3.6 Федерального закона от 25.10.2001 № 137-ФЗ (ред. от 19.12.2022, с изм. от 30.05.2023) «О введении в действие Земельного кодекса Российской Федерации», Федеральным законом от 06.10.2003 № 131-ФЗ «Об общих принципах организации местного самоуправления в Российской Федерации», Законом Московской области от 26.12.2018 № 242/2018-ОЗ «О наделении органов местного самоуправления муниципальных образований Московской области отдельными государственными полномочиями Московской области в области земельных отношений», Законом Московской области от 24.07.2014 № 106/2014-ОЗ «О перераспределении полномочий между органами местного самоуправления муниципальных образований Московской области и органами государственной власти Московской области», Законом Московской области от 07.06.1996 № 23/96-ОЗ «О регулировании земельных отношений в Московской области», постановлением Правительства Московской области от 20.12.2004 № 778/50 «Об утверждении Программы Правительства Московской области «Развитие газификации в Московской области до 2030 года», распоряжением Министерства имущественных отношений Московской области от 12.11.2020 № 15ВР-1506 «Об утверждении административного регламента предоставления государственной услуги «Установление публичного сервитута в порядке главы V.7 Земельного кодекса Российской Федерации», решением Совета депутатов Дмитровского городского округа Московской области от 15.05.2020 № 819/96 «Об утверждении Генерального плана

округа Московской области», постановлением администрации Дмитровского городского округа Московской области от 18.10.2021 № 2315-П «Об утверждении Правил землепользования и застройки территории (части территории) Дмитровского городского округа Московской области», Порядком предоставления государственной услуги «Установление публичного сервитута в порядке главы V.7 Земельного кодекса Российской Федерации» на территории Дмитровского городского округа Московской области, утвержденным постановлением Администрации Дмитровского городского округа Московской области от 15.07.2021 № 1514-П, учитывая запрос о предоставлении Государственной услуги (ходатайство) Акционерного общества «Мособлгаз» (ИНН/КПП 5032292612/ 502943001, ОГРН 1175024034734, адрес местоположения: Московская обл. Одинцово г.о. 143082, Московская область, город Одинцово, деревня Раздоры, 1-й км (Рублево-Успенского шоссе тер.), д. 1, корп/этаж Б/9, кабинет 901 № Р001-3876511401-77017313 от 25.09.2023 об установлении публичного сервитута в порядке главы V.7. Земельного кодекса Российской Федерации, наличие извещения правообладателей земельных участков о возможном установлении публичного сервитута, в виде опубликования сообщения о возможном установлении публичного сервитута (далее - сообщение) в официальном печатном издании газете «Советская, 2» выпуск №47(236) от 06 октября 2023 года, размещения сообщения на официальном сайте Администрации Дмитровского городского округа Московской области (<https://dmitrov-reg.ru>) от 05.10.2023, Сводную информацию Комитета по архитектуре и градостроительству Московской области СИ-РГИС-12479940221 от 19.10.2023, распоряжением Главы Дмитровского городского округа Московской области от 26.10.2023 №479-РГ «О возложении исполнения обязанностей Главы Администрации Дмитровского городского округа Московской области на заместителя Главы Администрации Дмитровского городского округа Московской области Ионов А.Н.», руководствуясь Уставом муниципального образования Дмитровский городской округ Московской области постановляет:

1. Установить публичный сервитут сроком на 588 месяцев в отношении части земельного участка с кадастровым номером 50:04:0000000:306, по адресу: Московская область, район Дмитровский, площадью 5394 +/- 26 кв.м, в целях строительства, реконструкции, эксплуатации, капитального ремонта линейных объектов системы газоснабжения, их неотъемлемых технологических частей, в пользу Акционерного общества «Мособлгаз» в границах в соответствии с приложением к настоящему постановлению.

2. Срок, в течение которого использование земельного участка (его части) и (или) расположенного на нем объекта недвижимости в соответствии с их разрешенным использованием будет невозможно или существенно затруднено, в связи с установлением публичного сервитута, в целях строительства, реконструкции, эксплуатации, капитального ремонта линейных объектов системы газоснабжения, их неотъемлемых технологических частей, составляет три месяца.

3. Установить следующие ограничения в пользовании земельным участком:
- земельный участок расположен в зоне строительства, реконструкции и (или) эксплуатации (размещение) объектов всех видов транспорта федерального и регионального значения: 1) Расположен: А-108 "Московское большое кольцо": 5394,15 кв. м.; 2) Частично расположен в границах красных линий 3) Частично расположен в границах дороги федерального значения А-108;

- земельный участок расположен в водоохранной зоне реки Лбовка: 1531.75 кв.м;

- земельный участок расположен в прибрежной защитной полосе реки Лбовка: 28.57 кв.м;

- земельный участок расположен в приаэродромной территории: Клин Приаэродромная территория аэродрома: 5394.15 кв.м.

4. Реквизиты нормативных актов, определяющих порядок установления зон с особыми условиями использования территории и содержание ограничений прав на земельные участки в границах таких зон в случае, если публичный сервитут устанавливается в целях размещения инженерного сооружения, требующего установление зон с особыми условиями использования территорий – Федеральный закон от 31.03.1999 №69-ФЗ «О газоснабжении в Российской Федерации», Постановление Правительства Российской Федерации от 20.11.2000 №878 «Об утверждении Правил охраны газораспределительных сетей».

5. Комитету по управлению имуществом Администрации Дмитровского городского округа Московской области в течение 5 рабочих дней направить копию настоящего постановления в Управление Федеральной службы государственной регистрации, кадастра и картографии по Московской области для внесения сведений об установлении публичного сервитута в отношении земельного участка, указанного в пункте 1 настоящего постановления, в Единый государственный реестр недвижимости.

6. Обязанность обладателя публичного сервитута привести земли, земельные участки, указанные в пункте 1 настоящего постановления, в состояние, пригодное для использования в соответствии с видом разрешенного использования, в сроки, предусмотренные пунктом 8 статьи 39.50. Земельного кодекса Российской Федерации, а именно в срок не позднее, чем три месяца после завершения деятельности, для осуществления которой установлен публичный сервитут.

7. Комитету по управлению имуществом Администрации Дмитровского городского округа Московской области в течение 5 рабочих дней направить обладателю публичного сервитута копию настоящего постановления, сведения о лицах, являющихся правообладателями земельных участков, сведения о лицах, подавших заявления об учете их прав (обременений прав) на земельные участки, способах связи с ними, копии документов, подтверждающих права указанных лиц на земельные участки.

8. Опубликовать настоящее постановление в официальном печатном издании и разместить на официальном сайте Администрации Дмитровского городского округа Московской области.

9. Контроль за исполнением настоящего постановления возложить на заместителя Главы Администрации Дмитровского городского округа Московской области К.В. Соловьева.

Исполняющий обязанности Главы Администрации
Дмитровского городского округа
Московской области



А.Н. Ионов

ГРАФИЧЕСКОЕ ОПИСАНИЕ

Публичный сервитут в отношении частей земельного участка с кадастровым номером 50:04:0000000:306

(наименование объекта, местоположение границ которого описано (далее - объект))

Раздел 1

Сведения об объекте

№ п/п	Характеристики объекта	Описание характеристик
1	2	3
1.	Местоположение объекта	Московская область, р-н Дмитровский деревня Трехденево
2.	Площадь объекта +/- величина погрешности определения площади (Р +/- Дельта Р)	5394 +/- 26 м ²
3.	Иные характеристики объекта	-

Раздел 2

Сведения о местоположении границ объекта

1. Система координат МСК-50, зона 1

2. Сведения о характерных точках границ объекта

Обозначение характерных точек границ	Координаты, м		Метод определения координат характерной точки	Средняя квадратическая погрешность положения характерной точки (M _t), м	Описание обозначения точки на местности (при наличии)
	X	Y			
1	2	3	4	5	6
1	544830.88	2166740.42	Метод спутниковых геодезических измерений	0.10	Закрепление отсутствует
2	544827.21	2166742.86	Метод спутниковых геодезических измерений	0.10	Закрепление отсутствует
3	544826.41	2166741.63	Метод спутниковых геодезических измерений	0.10	Закрепление отсутствует
1	544830.88	2166740.42	Метод спутниковых геодезических измерений	0.10	Закрепление отсутствует
4	544811.43	2166739.31	Метод спутниковых геодезических измерений	0.10	Закрепление отсутствует
5	544803.31	2166740.96	Метод спутниковых геодезических измерений	0.10	Закрепление отсутствует
6	544800.76	2166729.52	Метод спутниковых геодезических измерений	0.10	Закрепление отсутствует
7	544785.74	2166732.49	Метод спутниковых геодезических измерений	0.10	Закрепление отсутствует
8	544785.98	2166733.67	Метод спутниковых геодезических измерений	0.10	Закрепление отсутствует
9	544784.56	2166733.97	Метод спутниковых геодезических измерений	0.10	Закрепление отсутствует
10	544782.67	2166723.73	Метод спутниковых геодезических измерений	0.10	Закрепление отсутствует

2. Сведения о характерных точках границ объекта

Обозначение характерных точек границ	Координаты, м		Метод определения координат характерной точки	Средняя квадратическая погрешность положения характерной точки (Mt), м	Описание обозначения точки на местности (при наличии)
	X	Y			
1	2	3	4	5	6
11	544784.27	2166718.52	Метод спутниковых геодезических измерений	0.10	Закрепление отсутствует
12	544738.58	2166515.74	Метод спутниковых геодезических измерений	0.10	Закрепление отсутствует
14	544725.85	2166463.08	Метод спутниковых геодезических измерений	0.10	Закрепление отсутствует
15	544722.40	2166458.91	Метод спутниковых геодезических измерений	0.10	Закрепление отсутствует
16	544717.70	2166441.36	Метод спутниковых геодезических измерений	0.10	Закрепление отсутствует
17	544720.25	2166440.77	Метод спутниковых геодезических измерений	0.10	Закрепление отсутствует
18	544722.72	2166451.43	Метод спутниковых геодезических измерений	0.10	Закрепление отсутствует
19	544730.44	2166460.78	Метод спутниковых геодезических измерений	0.10	Закрепление отсутствует
20	544743.45	2166514.60	Метод спутниковых геодезических измерений	0.10	Закрепление отсутствует
21	544789.44	2166718.71	Метод спутниковых геодезических измерений	0.10	Закрепление отсутствует
22	544786.45	2166728.46	Метод спутниковых геодезических измерений	0.10	Закрепление отсутствует
23	544799.89	2166725.64	Метод спутниковых геодезических измерений	0.10	Закрепление отсутствует
24	544789.50	2166679.01	Метод спутниковых геодезических измерений	0.10	Закрепление отсутствует

2. Сведения о характерных точках границ объекта					
Обозначение характерных точек границ	Координаты, м		Метод определения координат характерной точки	Средняя квадратическая погрешность положения характерной точки (Mf), м	Описание обозначения точки на местности (при наличии)
	X	Y			
1	2	3	4	5	6
25	544787.05	2166665.13	Метод спутниковых геодезических измерений	0.10	Закрепление отсутствует
26	544775.64	2166619.24	Метод спутниковых геодезических измерений	0.10	Закрепление отсутствует
27	544760.34	2166553.19	Метод спутниковых геодезических измерений	0.10	Закрепление отсутствует
28	544749.74	2166506.89	Метод спутниковых геодезических измерений	0.10	Закрепление отсутствует
29	544741.94	2166475.66	Метод спутниковых геодезических измерений	0.10	Закрепление отсутствует
30	544739.46	2166470.41	Метод спутниковых геодезических измерений	0.10	Закрепление отсутствует
31	544732.69	2166444.18	Метод спутниковых геодезических измерений	0.10	Закрепление отсутствует
32	544733.33	2166440.52	Метод спутниковых геодезических измерений	0.10	Закрепление отсутствует
33	544724.57	2166409.63	Метод спутниковых геодезических измерений	0.10	Закрепление отсутствует
34	544715.91	2166378.59	Метод спутниковых геодезических измерений	0.10	Закрепление отсутствует
35	544710.59	2166357.21	Метод спутниковых геодезических измерений	0.10	Закрепление отсутствует
36	544710.27	2166350.61	Метод спутниковых геодезических измерений	0.10	Закрепление отсутствует
37	544700.69	2166313.73	Метод спутниковых геодезических измерений	0.10	Закрепление отсутствует

2. Сведения о характерных точках границ объекта					
Обозначение характерных точек границ	Координаты, м		Метод определения координат характерной точки	Средняя квадратическая погрешность положения характерной точки (M _t), м	Описание обозначения точки на местности (при наличии)
	X	Y			
1	2	3	4	5	6
38	544695.65	2166308.53	Метод спутниковых геодезических измерений	0.10	Закрепление отсутствует
39	544690.67	2166289.58	Метод спутниковых геодезических измерений	0.10	Закрепление отсутствует
40	544690.56	2166279.52	Метод спутниковых геодезических измерений	0.10	Закрепление отсутствует
41	544686.33	2166273.72	Метод спутниковых геодезических измерений	0.10	Закрепление отсутствует
42	544684.29	2166263.71	Метод спутниковых геодезических измерений	0.10	Закрепление отсутствует
43	544687.42	2166253.52	Метод спутниковых геодезических измерений	0.10	Закрепление отсутствует
44	544685.62	2166247.00	Метод спутниковых геодезических измерений	0.10	Закрепление отсутствует
45	544676.45	2166234.06	Метод спутниковых геодезических измерений	0.10	Закрепление отсутствует
46	544669.97	2166209.00	Метод спутниковых геодезических измерений	0.10	Закрепление отсутствует
47	544658.45	2166164.34	Метод спутниковых геодезических измерений	0.10	Закрепление отсутствует
48	544652.88	2166123.03	Метод спутниковых геодезических измерений	0.10	Закрепление отсутствует
49	544653.47	2166098.60	Метод спутниковых геодезических измерений	0.10	Закрепление отсутствует
50	544660.15	2166001.72	Метод спутниковых геодезических измерений	0.10	Закрепление отсутствует

2. Сведения о характерных точках границ объекта					
Обозначение характерных точек границ	Координаты, м		Метод определения координат характерной точки	Средняя квадратическая погрешность положения характерной точки (Mf), м	Описание обозначения точки на местности (при наличии)
	X	Y			
1	2	3	4	5	6
51	544660.32	2165980.69	Метод спутниковых геодезических измерений	0.10	Закрепление отсутствует
52	544664.02	2165969.90	Метод спутниковых геодезических измерений	0.10	Закрепление отсутствует
53	544665.67	2165946.73	Метод спутниковых геодезических измерений	0.10	Закрепление отсутствует
54	544665.69	2165930.38	Метод спутниковых геодезических измерений	0.10	Закрепление отсутствует
55	544665.82	2165930.38	Метод спутниковых геодезических измерений	0.10	Закрепление отсутствует
56	544667.17	2165961.44	Метод спутниковых геодезических измерений	0.10	Закрепление отсутствует
57	544666.86	2165977.04	Метод спутниковых геодезических измерений	0.10	Закрепление отсутствует
58	544665.31	2165981.54	Метод спутниковых геодезических измерений	0.10	Закрепление отсутствует
59	544665.15	2166001.92	Метод спутниковых геодезических измерений	0.10	Закрепление отсутствует
60	544662.77	2166036.37	Метод спутниковых геодезических измерений	0.10	Закрепление отсутствует
61	544662.29	2166036.37	Метод спутниковых геодезических измерений	0.10	Закрепление отсутствует
62	544662.26	2166043.74	Метод спутниковых геодезических измерений	0.10	Закрепление отсутствует
63	544658.46	2166098.84	Метод спутниковых геодезических измерений	0.10	Закрепление отсутствует

2. Сведения о характерных точках границ объекта					
Обозначение характерных точек границ	Координаты, м		Метод определения координат характерной точки	Средняя квадратическая погрешность положения характерной точки (M _t), м	Описание обозначения точки на местности (при наличии)
	X	Y			
1	2	3	4	5	6
64	544657.88	2166122.75	Метод спутниковых геодезических измерений	0.10	Закрепление отсутствует
65	544661.89	2166152.45	Метод спутниковых геодезических измерений	0.10	Закрепление отсутствует
66	544661.88	2166154.99	Метод спутниковых геодезических измерений	0.10	Закрепление отсутствует
67	544662.59	2166157.62	Метод спутниковых геодезических измерений	0.10	Закрепление отсутствует
68	544663.36	2166163.38	Метод спутниковых геодезических измерений	0.10	Закрепление отсутствует
69	544681.06	2166231.92	Метод спутниковых геодезических измерений	0.10	Закрепление отсутствует
70	544683.37	2166235.19	Метод спутниковых геодезических измерений	0.10	Закрепление отсутствует
71	544690.09	2166260.26	Метод спутниковых геодезических измерений	0.10	Закрепление отсутствует
72	544689.27	2166263.20	Метод спутниковых геодезических измерений	0.10	Закрепление отсутствует
73	544691.01	2166271.66	Метод спутниковых геодезических измерений	0.10	Закрепление отсутствует
74	544694.38	2166276.28	Метод спутниковых геодезических измерений	0.10	Закрепление отсутствует
75	544695.57	2166280.72	Метод спутниковых геодезических измерений	0.10	Закрепление отсутствует
76	544695.66	2166288.90	Метод спутниковых геодезических измерений	0.10	Закрепление отсутствует

2. Сведения о характерных точках границ объекта

Обозначение характерных точек границ	Координаты, м		Метод определения координат характерной точки	Средняя квадратическая погрешность положения характерной точки (Mf), м	Описание обозначения точки на местности (при наличии)
	X	Y			
1	2	3	4	5	6
77	544700.13	2166305.90	Метод спутниковых геодезических измерений	0.10	Закрепление отсутствует
78	544700.82	2166305.24	Метод спутниковых геодезических измерений	0.10	Закрепление отсутствует
79	544702.06	2166305.00	Метод спутниковых геодезических измерений	0.10	Закрепление отсутствует
80	544713.82	2166352.43	Метод спутниковых геодезических измерений	0.10	Закрепление отсутствует
81	544716.24	2166359.24	Метод спутниковых геодезических измерений	0.10	Закрепление отсутствует
82	544720.74	2166377.31	Метод спутниковых геодезических измерений	0.10	Закрепление отсутствует
83	544729.38	2166408.27	Метод спутниковых геодезических измерений	0.10	Закрепление отсутствует
84	544738.45	2166440.26	Метод спутниковых геодезических измерений	0.10	Закрепление отсутствует
85	544737.80	2166443.97	Метод спутниковых геодезических измерений	0.10	Закрепление отсутствует
86	544744.19	2166468.70	Метод спутниковых геодезических измерений	0.10	Закрепление отсутствует
87	544746.22	2166473.01	Метод спутниковых геодезических измерений	0.10	Закрепление отсутствует
88	544755.91	2166511.41	Метод спутниковых геодезических измерений	0.10	Закрепление отсутствует
89	544760.77	2166532.65	Метод спутниковых геодезических измерений	0.10	Закрепление отсутствует

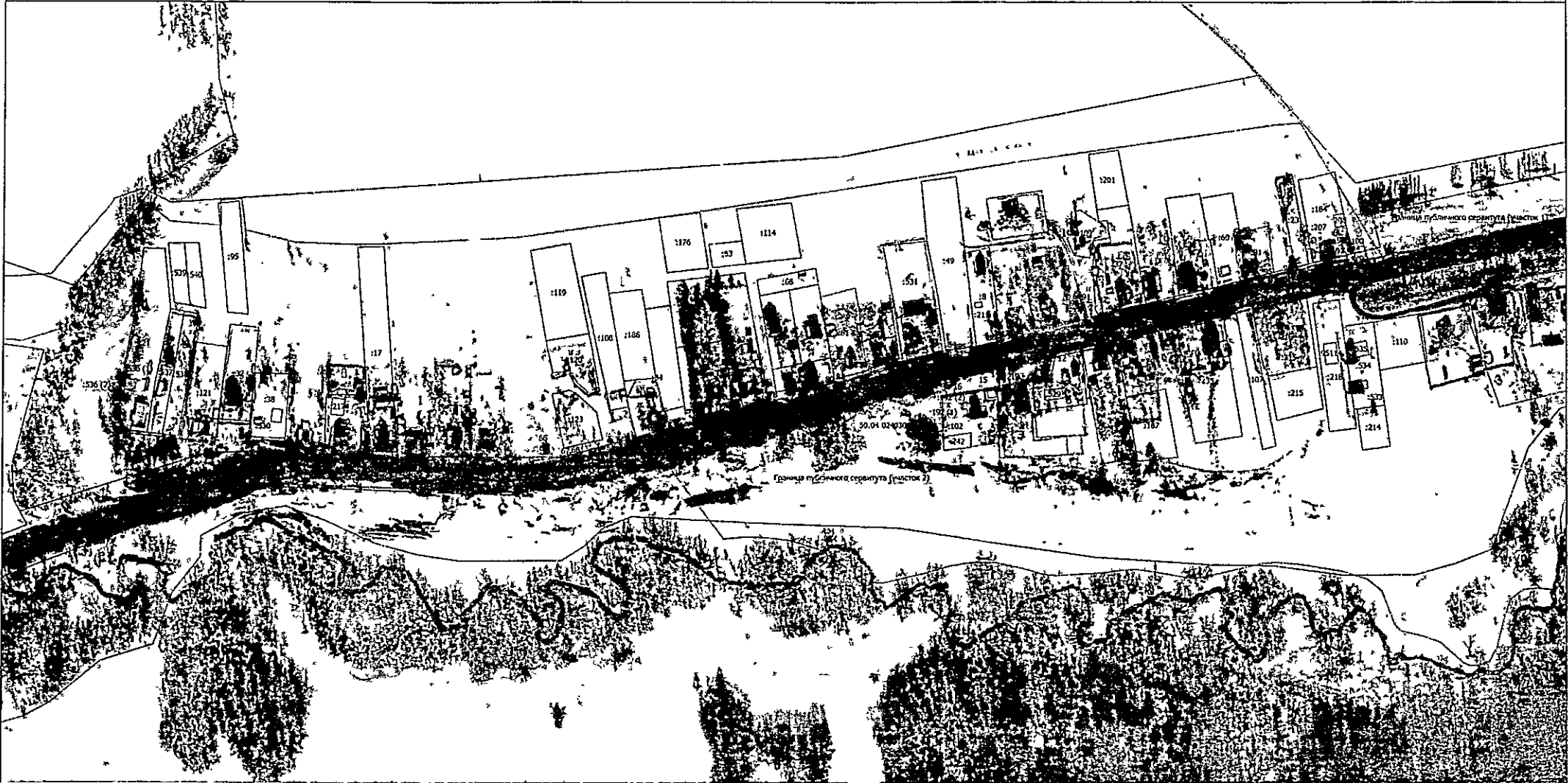
2. Сведения о характерных точках границ объекта					
Обозначение характерных точек границ	Координаты, м		Метод определения координат характерной точки	Средняя квадратическая погрешность положения характерной точки (Mf), м	Описание обозначения точки на местности (при наличии)
	X	Y			
1	2	3	4	5	6
90	544761.24	2166532.54	Метод спутниковых геодезических измерений	0.10	Закрепление отсутствует
91	544762.46	2166537.39	Метод спутниковых геодезических измерений	0.10	Закрепление отсутствует
92	544761.88	2166537.52	Метод спутниковых геодезических измерений	0.10	Закрепление отсутствует
93	544765.21	2166552.06	Метод спутниковых геодезических измерений	0.10	Закрепление отсутствует
94	544780.50	2166618.08	Метод спутниковых геодезических измерений	0.10	Закрепление отсутствует
95	544791.95	2166664.09	Метод спутниковых геодезических измерений	0.10	Закрепление отсутствует
96	544794.40	2166678.03	Метод спутниковых геодезических измерений	0.10	Закрепление отсутствует
97	544804.95	2166725.58	Метод спутниковых геодезических измерений	0.10	Закрепление отсутствует
98	544805.49	2166725.46	Метод спутниковых геодезических измерений	0.10	Закрепление отсутствует
99	544807.60	2166734.94	Метод спутниковых геодезических измерений	0.10	Закрепление отсутствует
100	544810.30	2166734.40	Метод спутниковых геодезических измерений	0.10	Закрепление отсутствует
4	544811.43	2166739.31	Метод спутниковых геодезических измерений	0.10	Закрепление отсутствует

3. Сведения о характерных точках части (частей) границы объекта

Обозначение характерных точек части границы	Координаты, м		Метод определения координат характерной точки	Средняя квадратическая погрешность положения характерной точки (Mt), м	Описание обозначения точки на местности (при наличии)
	X	Y			
1	2	3	4	5	6
-	-	-	-	-	-

--	--	--	--	--	--

План границ объекта



Масштаб 1:2000

Условные обозначения

- Часть границы, местоположение которой определено при выполнении кадастровых работ
- - Характерная точка границы земельного участка, сведения ЕГРН о которой соответствуют требованиям, установленным в соответствии с частью 13 статьи 22 Федерального закона от 13 июля 2015 г. N 218-ФЗ "О государственной регистрации недвижимости"
- 1 - Обозначение новой характерной точки
- :102 - Кадастровый номер земельного участка
- :192 (1) - Обозначение контура здания
- - Часть границы, сведения ЕГРН о которой позволяют однозначно определить ее положение на местности
- - Граница кадастрового квартала
- 50:04:0240304 - Номер кадастрового квартала

