



АДМИНИСТРАЦИЯ ДМИТРОВСКОГО ГОРОДСКОГО ОКРУГА МОСКОВСКОЙ ОБЛАСТИ

ПОСТАНОВЛЕНИЕ

29.11.2022

№ 399-П

г. Дмитров

О внесении изменений в постановление Администрации Дмитровского городского округа Московской области от 01.06.2020 № 960-П «Об утверждении Схемы размещения рекламных конструкций на территории Дмитровского городского округа Московской области»

В соответствии с Гражданским кодексом Российской Федерации, Федеральным законом от 06.10.2003 № 131-ФЗ «Об общих принципах организации местного самоуправления в Российской Федерации», Федеральным законом от 13.03.2006 № 38-ФЗ «О рекламе», постановлением Правительства Московской области от 28.06.2013 № 462/25 «О внесении изменения в Положение о Главном управлении по информационной политике Московской области и утверждении Порядка согласования схем размещения рекламных конструкций», Уставом муниципального образования Дмитровский городской округ Московской области, в целях реализации полномочий органов местного самоуправления Дмитровского городского округа в области наружной рекламы и, учитывая письма Министерства информационных и социальных коммуникаций Московской области от 13.10.2022 №36ИСХ-2496 и от 28.10.2022 №36ИСХ-2874, постановляет:

1. Утвердить прилагаемые изменения, которые вносятся в постановление Администрации Дмитровского городского округа Московской области от 01.06.2020 №960-П «Об утверждении Схемы размещения рекламных конструкций на территории Дмитровского городского округа Московской области».

2. Опубликовать настоящее постановление в официальном печатном издании Дмитровского городского округа Московской области и разместить на официальном сайте Администрации Дмитровского городского округа Московской области.

3. Контроль за исполнением настоящего постановления возложить на заместителя Главы Администрации Дмитровского городского округа Московской области А.В. Сидорова.

Глава Дмитровского городского округа
Московской области



И.И. Поночевный



ИЗМЕНЕНИЯ,

которые вносятся в постановление Администрации Дмитровского городского округа Московской области от 01.06.2020 № 960-П «Об утверждении Схемы размещения рекламных конструкций на территории Дмитровского городского округа Московской области»

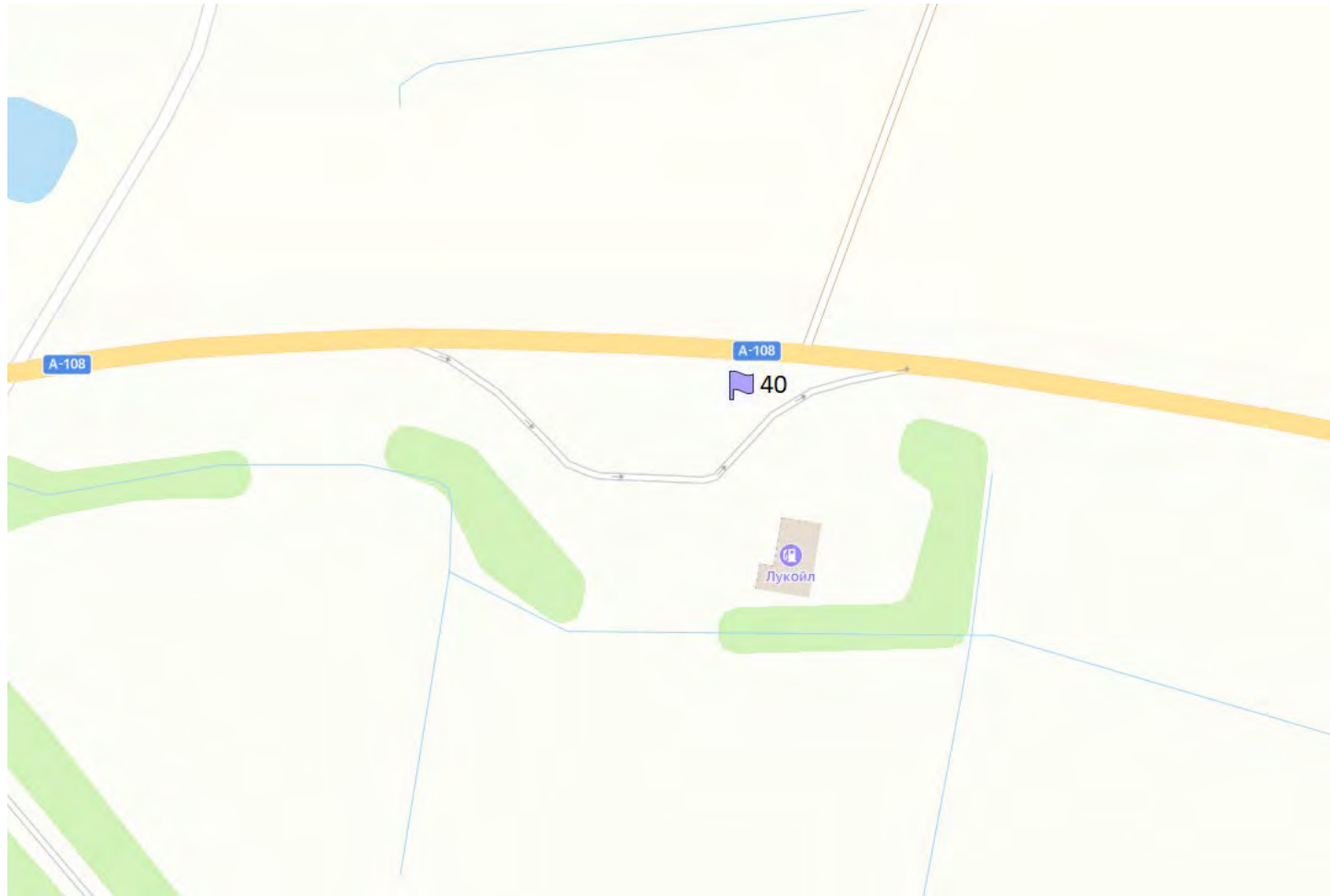
1. В Схеме размещения рекламных конструкций на территории Дмитровского городского округа Московской области:
 1) дополнить таблицу раздела «Адресная программа» Схемы строками 292 – 294 следующего содержания:
 «

№ п/п	Адрес установки и эксплуатации РК	№ РК на схеме	Вид РК	Тип РК	Размер РК	Кол-во стоек РК	Общая площадь информационного поля РК, кв.м.	Технологическая характеристика	Собственник или законный владелец имущества, к которому присоединяется РК	Кадастровый номер участка	Номер и дата выписки из ЕГРП	Планируемые ежегодные поступления в бюджет муниципального образования по договорам на установку и эксплуатацию и РК, руб.	Стартовая цена торгов на право заключения договора на установку и эксплуатацию РК, руб.	Планируемые налоговые поступления от РК, руб.
292	Московская область, Дмитровский г.о., с. Рогачево, 34-й км шоссе «Клин-Дмитров»	40	Отдельно стоящая	флаговая композиция (3 элемента)	4,5x1,5	2	40,5	без подсвета	ООО «ЛУКОЙЛ-Центрнефтепродукт»	50:04:008 0501:745	№ 99/2022/496607991 от 28.09.2022			
293	Московская область, Дмитровский г.о., г. Дмитров, ул. Бирлово Поле, уч. 27	41	Отдельно стоящая	флаговая композиция (3 элемента)	4,5x1,5	2	40,5	без подсвета	ООО «ЛУКОЙЛ-Центрнефтепродукт»	50:04:001 0202:259 5	№ 99/2022/496306315 от 27.09.2022			
294	Московская область, Дмитровский г.о., с. Ильинское, д. 84А	42	Отдельно стоящая	щит	3 x 6	2	36	Внутренний подсвет	Паленов Виктор Анатольевич	50:04:015 0406:197	№ КУВИ-001/2022-207909803 от 23.11.2022			

»;

2) дополнить картографической схемой размещения рекламной конструкции 40:

«



УСЛОВНЫЕ ОБОЗНАЧЕНИЯ:

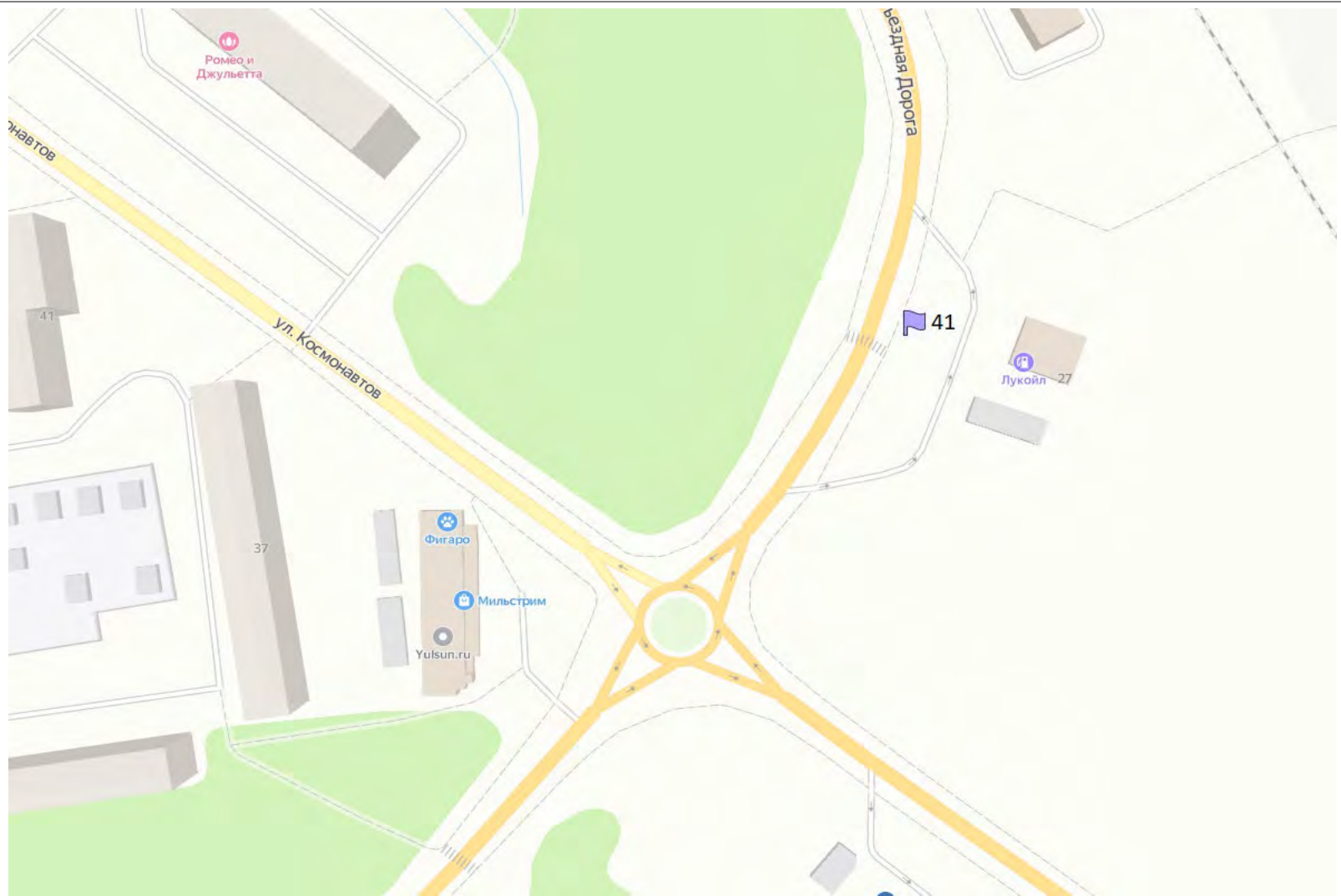
	Километровые отметки		Ситиформат:		Щиты:
			Отдельно-стоящие РК		С внутренним подсветом
	Флаговые композиции		РК в составе таксофонной кабины		С внешним подсветом
	Афишные тумбы				Без подсвета
	Медиаэкраны		Ситиборды		
	Стела со светодиодным экраном		Стелы		

Масштаб 1:2500

»;

3) дополнить картографической схемой размещения рекламной конструкции 41:

«



УСЛОВНЫЕ ОБОЗНАЧЕНИЯ:

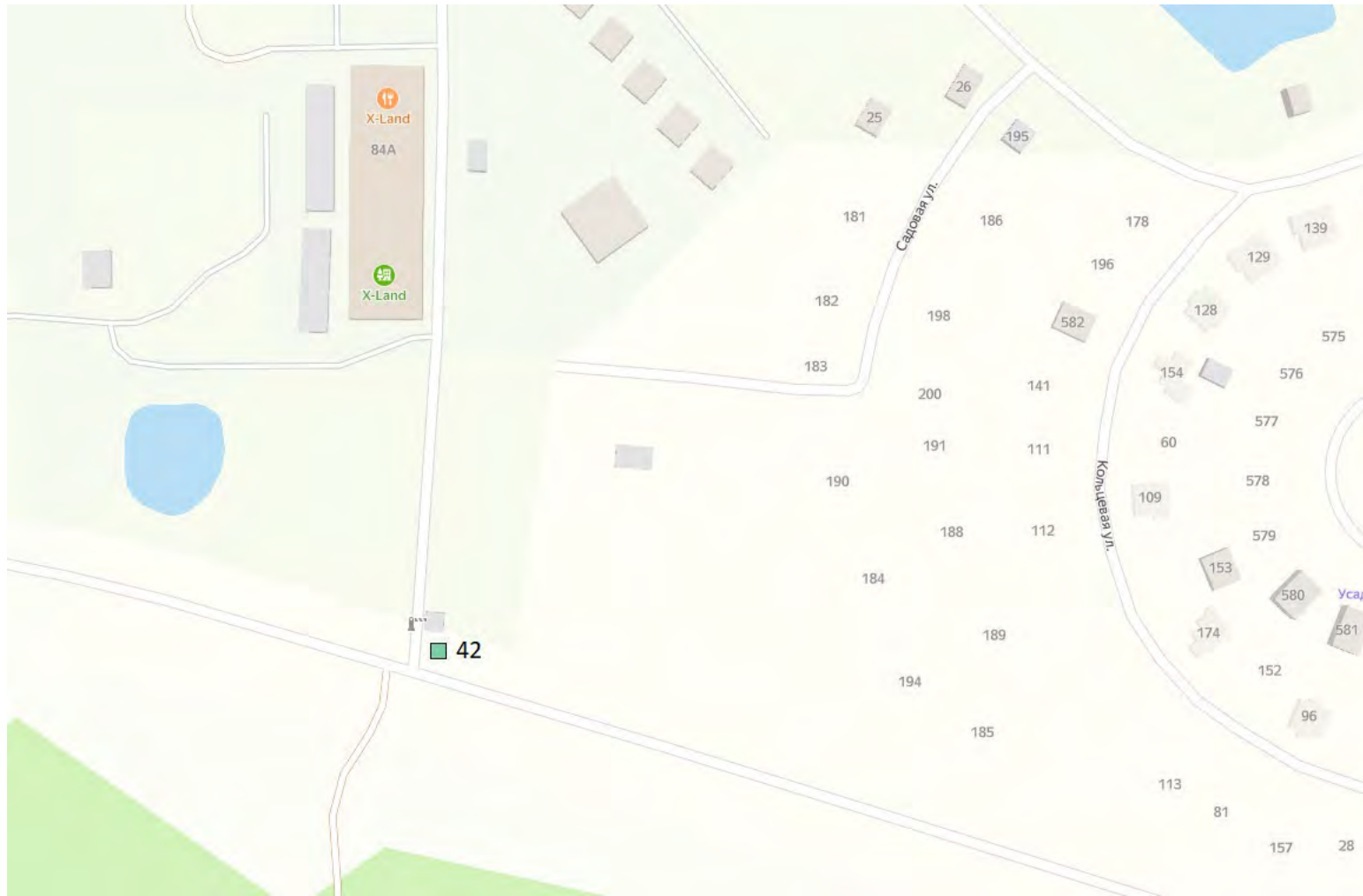
	Километровые отметки		Ситиформат:		Щиты:
			Отдельно-стоящие РК		С внутренним подсветом
	Флаговые композиции		РК в составе таксофонной кабины		С внешним подсветом
	Афишные тумбы				Без подсвета
	Медиаэкраны		Ситиборды		
	Стела со светодиодным экраном		Стелы		

Масштаб 1:2500













»;

4) дополнить картографической схемой размещения рекламной конструкции 42:

«



УСЛОВНЫЕ ОБОЗНАЧЕНИЯ:

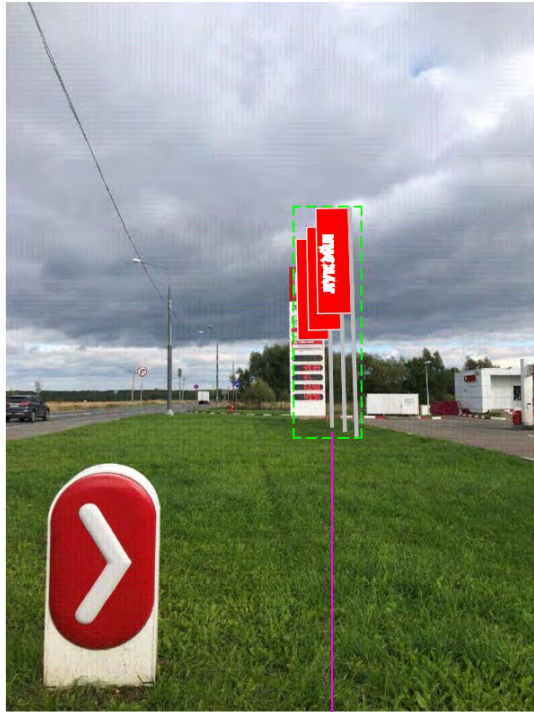
	Километровые отметки		Ситиформат:		Щиты:
	Флаговые композиции		Отдельно-стоящие РК		С внутренним подсветом
	Афишные тумбы		РК в составе таксофонной кабины		С внешним подсветом
	Медиаэкраны		Ситиборды		Без подсвета
	Стела со светодиодным экраном		Стелы		

Масштаб 1:2500

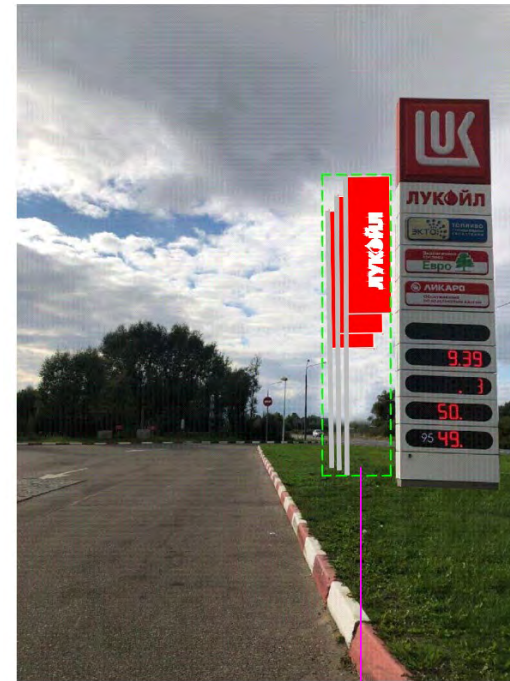
»;

5) дополнить раздел «Фотоматериалы» фотоматериалом по рекламной конструкции 40:

«



1



1

№ 40

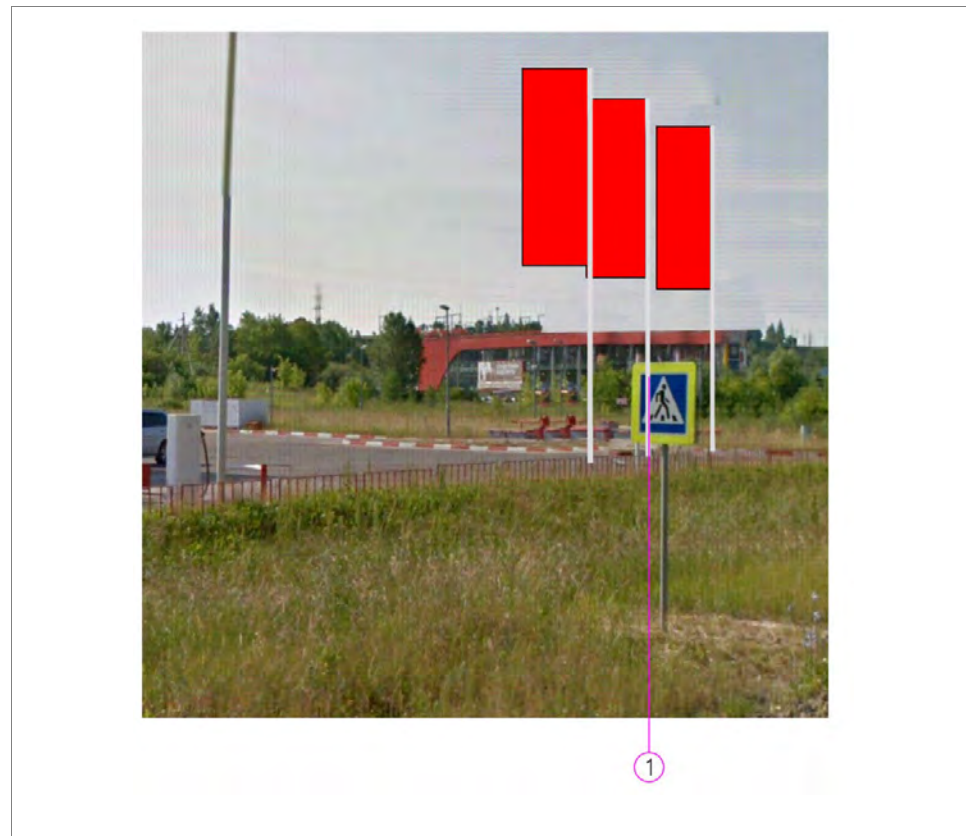
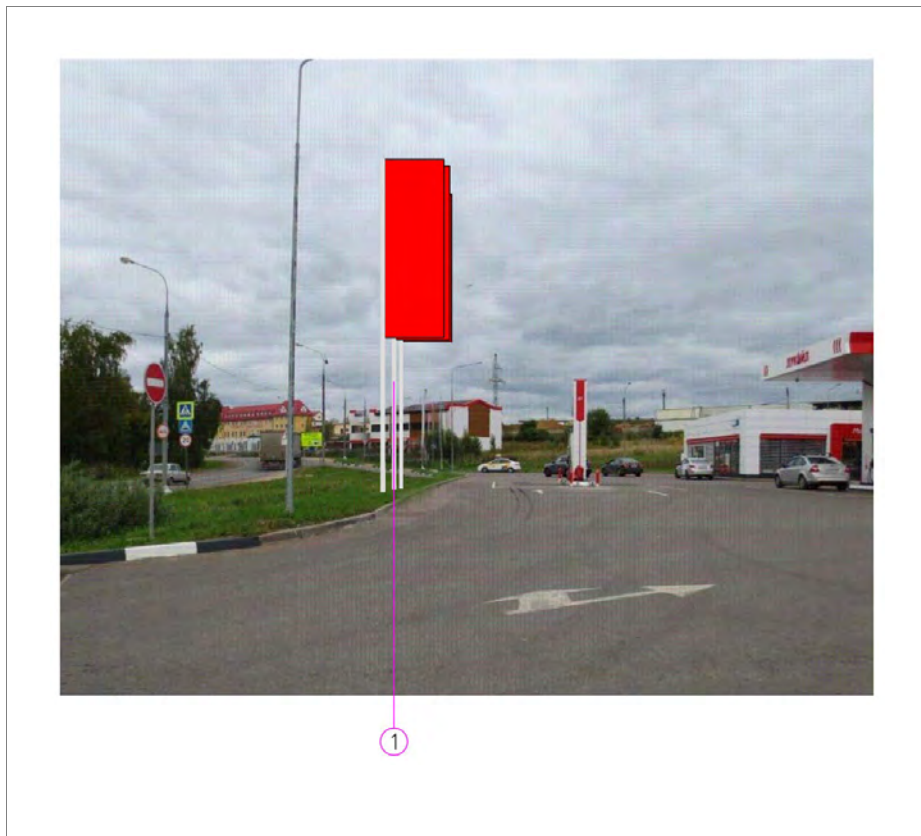
Адрес: Московская область, Дмитровский г.о., с. Рогачево, 34-й км шоссе
«Клин-Дмитров»

(адрес установки и эксплуатации рекламной конструкции)

»;

б) дополнить раздел «Фотоматериалы» фотоматериалом по рекламной конструкции 41:

«



№ 41

Адрес: Московская область, Дмитровский г.о., г. Дмитров, ул. Бирлово
Поле, уч. 27

(адрес установки и эксплуатации рекламной конструкции)

»;

7) дополнить раздел «Фотоматериалы» фотоматериалом по рекламной конструкции 42:

«



№ 42

Адрес: Московская область, Дмитровский г.о., с. Ильинское, д. 84А

(адрес установки и эксплуатации рекламной конструкции)

».