

# АДМИНИСТРАЦИЯ ДМИТРОВСКОГО ГОРОДСКОГО ОКРУГА МОСКОВСКОЙ ОБЛАСТИ

## ПОСТАНОВЛЕНИЕ

28.09.2021

№ 2155-Т

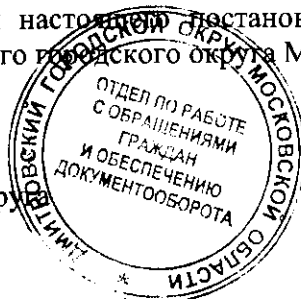
г. Дмитров

О внесении изменений в постановление Администрации Дмитровского городского округа Московской области от 01.06.2020 № 960-П «Об утверждении Схемы размещения рекламных конструкций на территории Дмитровского городского округа Московской области»

В соответствии с Гражданским кодексом Российской Федерации, Федеральным законом от 06.10.2003 № 131-ФЗ «Об общих принципах организации местного самоуправления в Российской Федерации», Федеральным законом от 13.03.2006 № 38-ФЗ «О рекламе», постановлением Правительства Московской области от 28.06.2013 № 462/25 «О внесении изменения в Положение о Главном управлении по информационной политике Московской области и утверждении Порядка согласования схем размещения рекламных конструкций», Уставом муниципального образования Дмитровский городской округ Московской области, в целях реализации полномочий органов местного самоуправления Дмитровского городского округа в области наружной рекламы и, учитывая письма Главного управления по информационной политике Московской области от 13.05.2021 №35Исх-1935, от 03.06.2021 №35Исх-2311, от 09.07.2021 №35Исх-2846 и от 15.09.2021 №35Исх-3825, постановляет:

1. Утвердить прилагаемые изменения, которые вносятся в постановление Администрации Дмитровского городского округа Московской области от 01.06.2020 №960-П «Об утверждении Схемы размещения рекламных конструкций на территории Дмитровского городского округа Московской области».
2. Опубликовать настоящее постановление в официальном печатном издании Дмитровского городского округа Московской области и разместить на официальном сайте Администрации Дмитровского городского округа Московской области.
3. Контроль за исполнением настоящего постановления возложить на заместителя Главы Администрации Дмитровского городского округа Московской области А.В. Сидорова.

Глава Дмитровского городского округа  
Московской области



И.И. Поночевный

УТВЕРЖДЕНЫ  
постановлением Администрации  
Дмитровского городского округа  
Московской области

№ 2155-17



ИЗМЕНЕНИЯ,

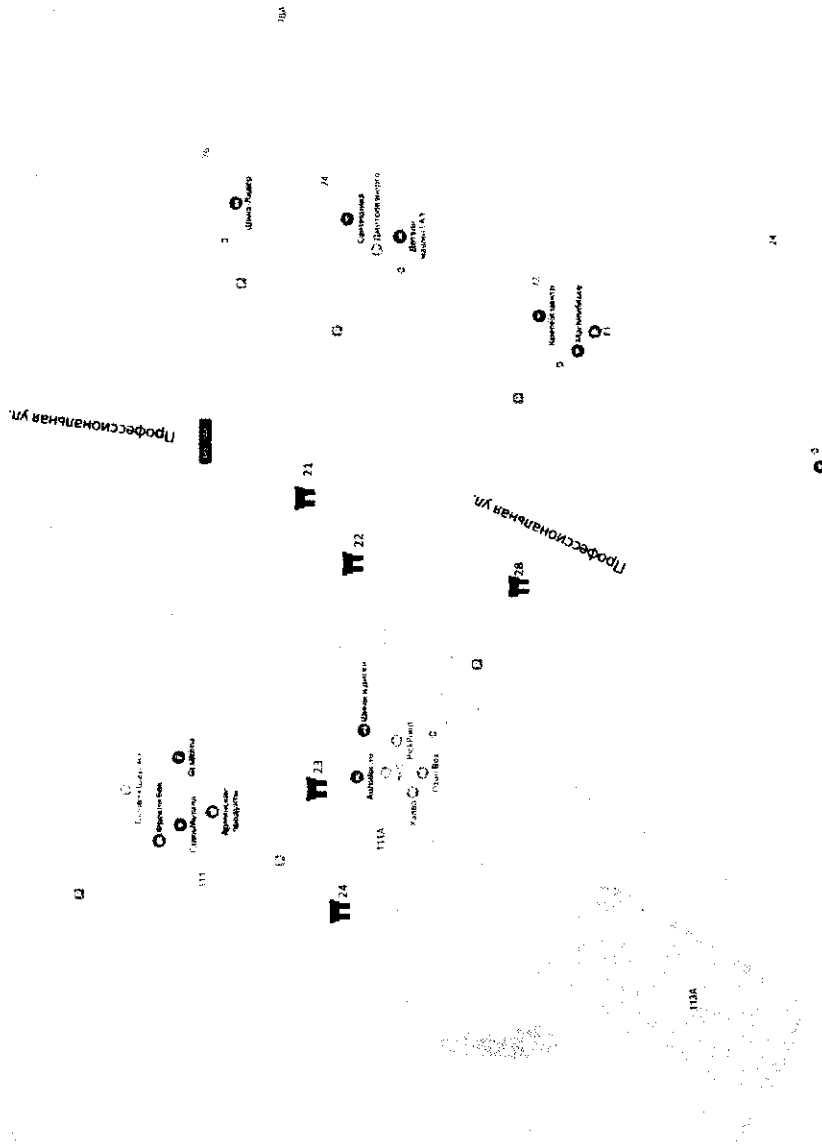
которые вносятся в постановление Администрации Дмитровского городского округа Московской области от 01.06.2020 № 960-П «Об утверждении Схемы размещения рекламных конструкций на территории Дмитровского городского округа Московской области»

- 1) В строке 264 таблицы раздела «Адресная программа» Схемы:
  - 1.1) в графе 5 «Тип РК» слова «Светодиодный экран» заменить словом «Щит»;
  - 1.2) в графе 9 «Технологическая характеристика» слова «Технологически сложная» заменить словами «Внутренний подсвет».
- 2) Дополнить таблицу раздела «Адресная программа» Схемы строками 274 – 280 следующего содержания:

№ п/п	Адрес установки и эксплуатации РК	№ РК на схеме	Вид РК	Тип РК	Размер РК	Кол-во стор он РК	Общая площадь	Технологическая характеристика	Собственник или законный владелец имущества, к которому присоединяется РК	Кадастровый номер участка	Номер и дата выписки из ЕГРП	Планируемые ежегодные поступления в бюджет	Стартовая цена торгов на право заключения договора на установку и эксплуатацию РК, руб. (на основании нормативных актов муниципального образования)	Планируемые ежегодные поступления в бюджет	Планируемые ежегодные поступления в бюджет
274	Московская область, Дмитровский г.о., г. Дмитров, Профессиональная ул., д. 111А	21	Отдельно стоящая	Стела	3x0,6	2	3,6	Внутренний подсвет	муниципальная собственность			4320 Р	4320 Р		
275	Московская область, Дмитровский г.о., г. Дмитров, Профессиональная ул., д. 111А	22	Отдельно стоящая	Пилон	1,7x0,6	1	1,02	Внутренний подсвет	муниципальная собственность			1224 Р	1224 Р		
276	Московская область, Дмитровский г.о., г. Дмитров, Профессиональная ул., д. 111А	23	Отдельно стоящая	Пилон	1,7x0,6	1	1,02	Внутренний подсвет	муниципальная собственность			1224 Р	1224 Р		
277	Московская область, Дмитровский г.о., г. Дмитров, Профессиональная ул., д. 111А	24	Отдельно стоящая	Пилон	1,7x0,6	2	1,02	Внутренний подсвет	муниципальная собственность			2448 Р	2448 Р		
278	Московская область, Дмитровский городской округ, пос. Некрасовский, мкр. Строителей, д. 20	26	Отдельно стоящая	Щит	3x6	2	36	Внутренний подсвет	ООО "Дмитровский металлоцентр"	50:04:007 0513:1803	№КУВИ-002/2021-117681473 от 06.09.2021				
279	Московская область, Дмитровский городской округ, пос. Некрасовский, мкр. Строителей, д. 20	27	Отдельно стоящая	Щит	3x6	2	36	Внутренний подсвет	ООО "Дмитровский металлоцентр"	50:04:0070 513:1803	№КУВИ-002/2021-117681473 от 06.09.2021				
280	Московская область, Дмитровский г.о., г. Дмитров, Профессиональная ул., д. 111А	28	Отдельно стоящая	Стела	18x2,3	2	82,8	Внутренний подсвет	муниципальная собственность			99360 Р	99360 Р		

3) дополнить Схему картографической схемой размещения рекламных конструкций 21, 22, 23, 24 и 28.

деталь-план

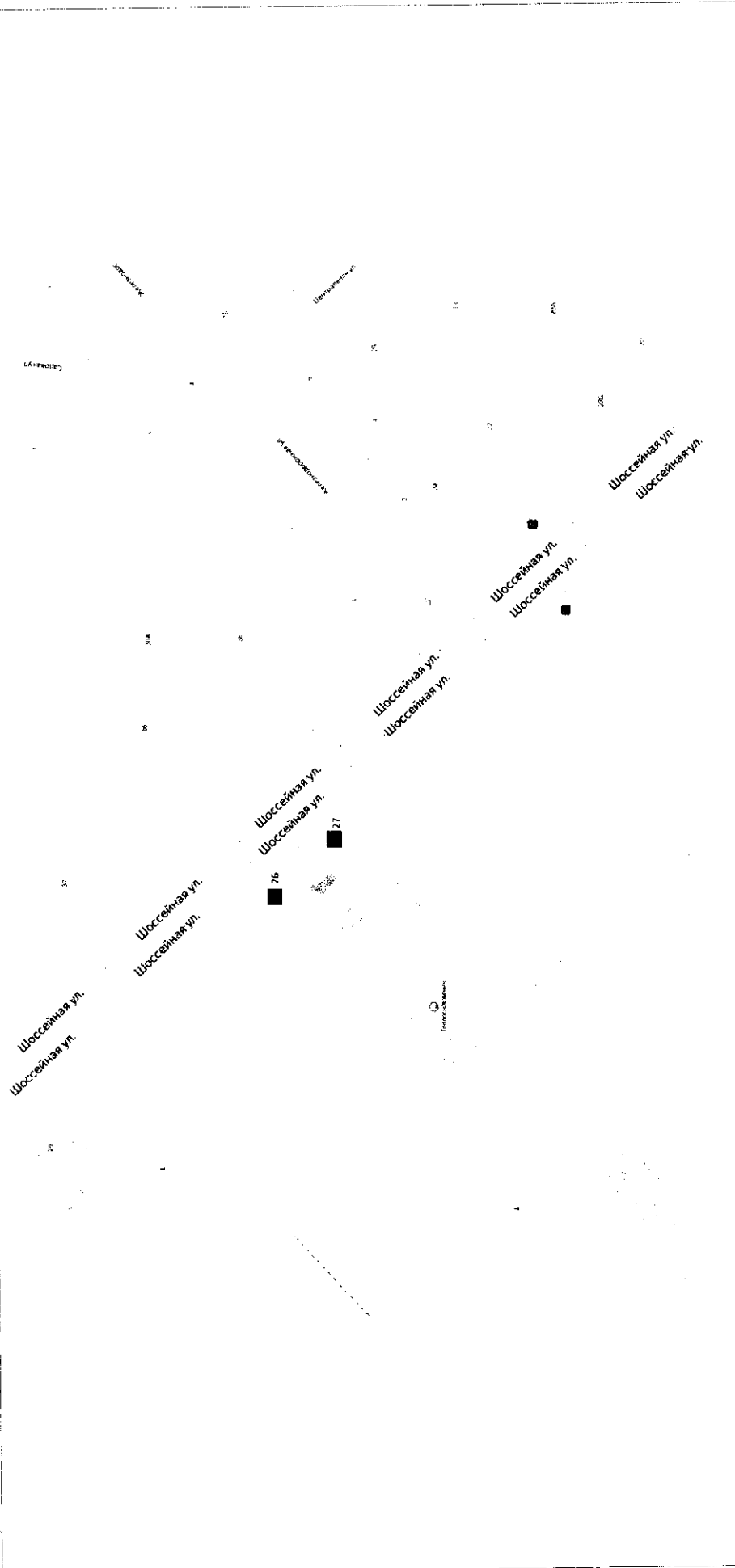


**УСЛОВНЫЕ ОБОЗНАЧЕНИЯ:**

Километровые отметки	Стильформат:	Щиты:
	Отдельно-стоящие РК	С внутренним подсветом
	РК в составе таксофонной кабины	С внешним подсветом
	Ситиборды	Без подсвета
	Стелы	
	Стела со светодиодным экраном	

Масштаб 1:2500

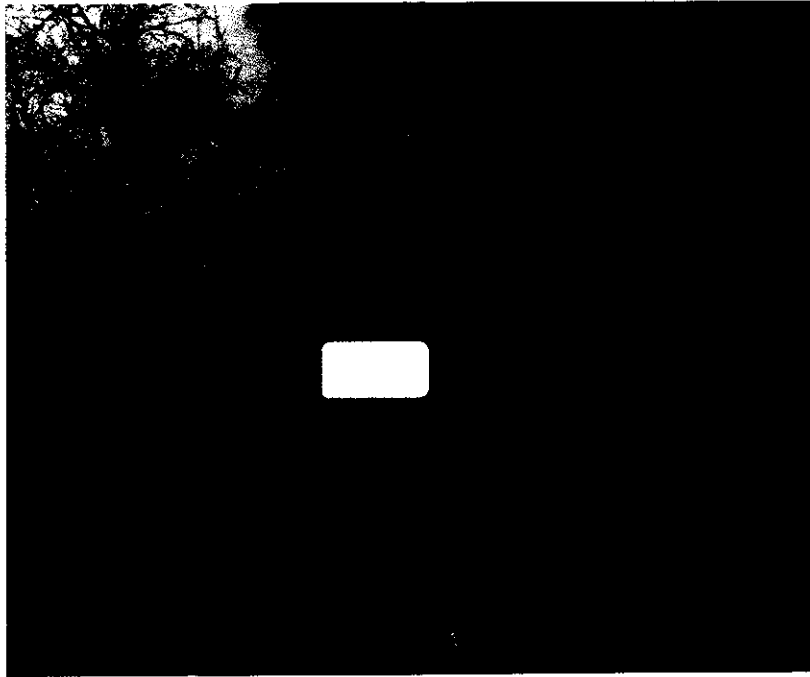
4) дополнить Схему картографической схемой размещения рекламных конструкций 26 и 27:



**УСЛОВНЫЕ ОБОЗНАЧЕНИЯ:**

	Километровые отметки					
	Стиформат:					
	Отдельно-стоящие РК					
	РК в составе таксофоновой кабины					
	Стиборды					
	Стелы					
	Щиты:					
	С внутренним подсветом					
	С внешним подсветом					
	Без подсвета					
	Масштаб 1:2500					

5) дополнить раздел «Фотоматериалы» Схемы фотоматериалом по рекламной конструкции 21:



№

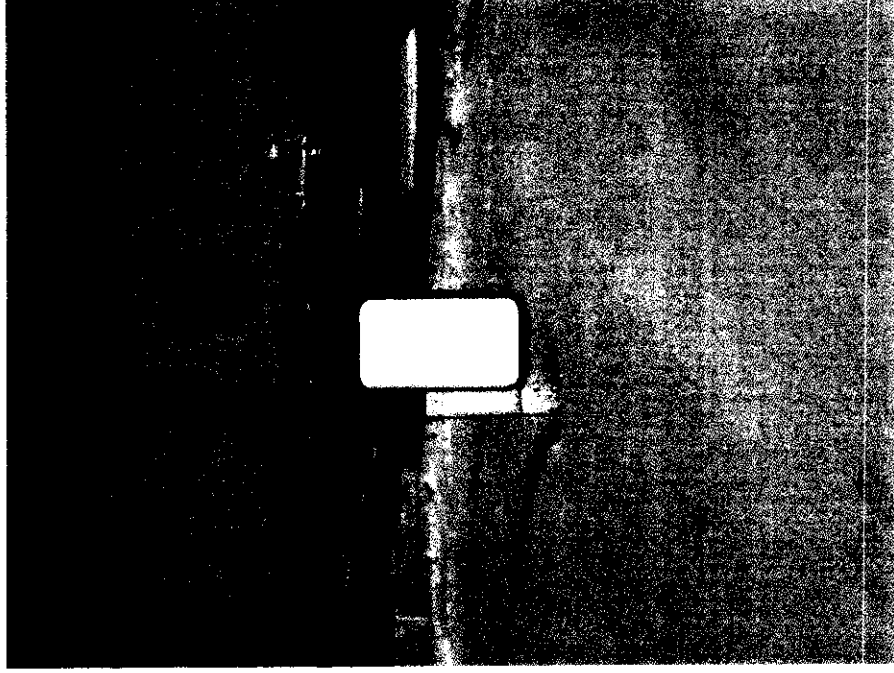
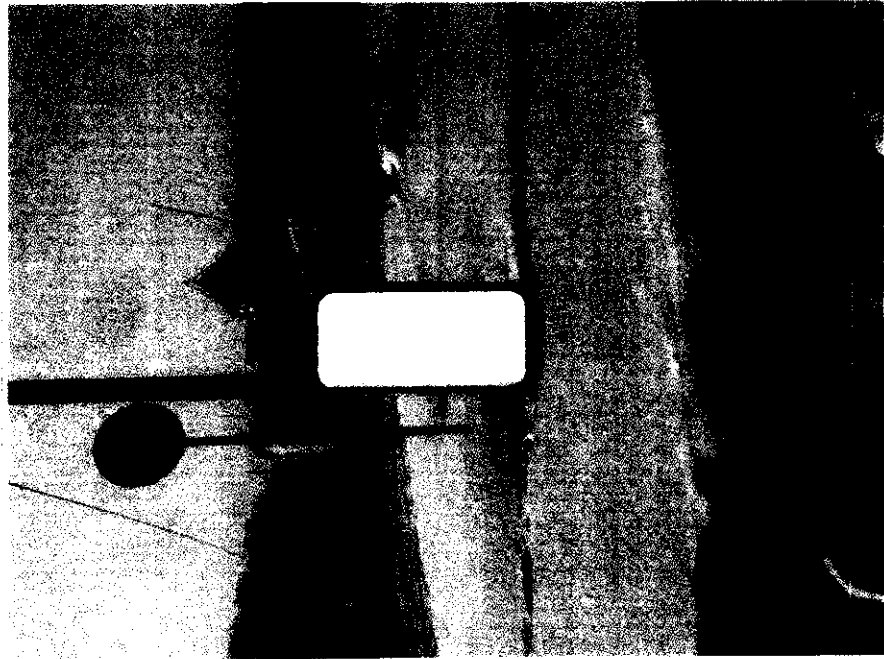
21

Адрес:

Московская область, Дмитровский г.о., г. Дмитров,  
Профессиональная ул., Д. 111А

(адрес установки и эксплуатации рекламной конструкции)

6) дополнить раздел «Фотоматериалы» Схемы фотоматериалом по рекламной конструкции 22:



№

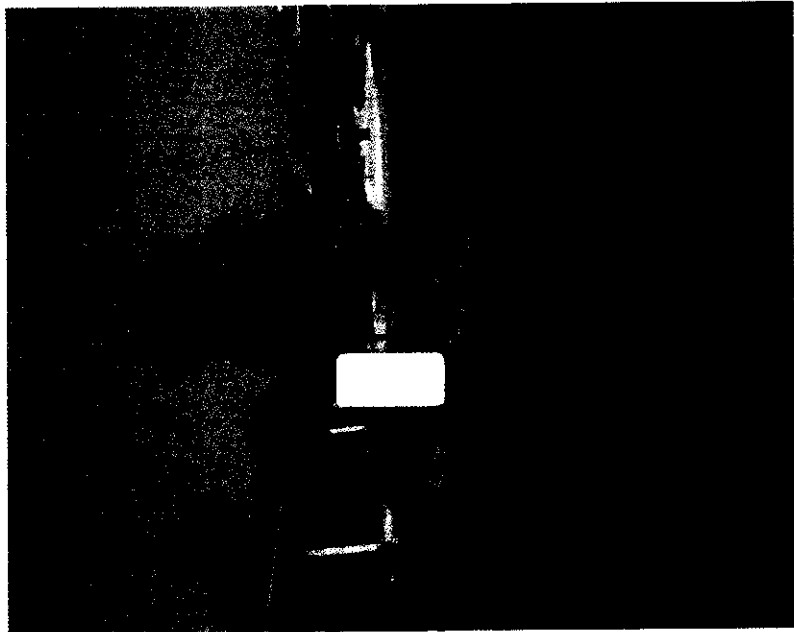
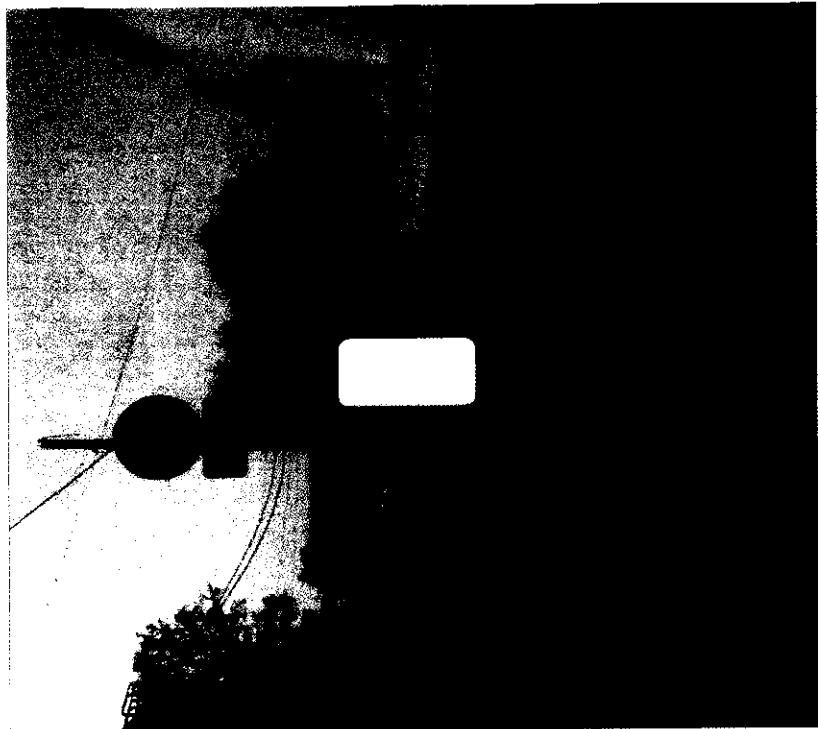
22

Адрес:

Московская область, Дмитровский г.о., г. Дмитров,  
Профессиональная ул., Д. 111А

(адрес установки и эксплуатации рекламной конструкции)

7) дополнить раздел «Фотоматериалы» Схемы фотоматериалом по рекламной конструкции 23:



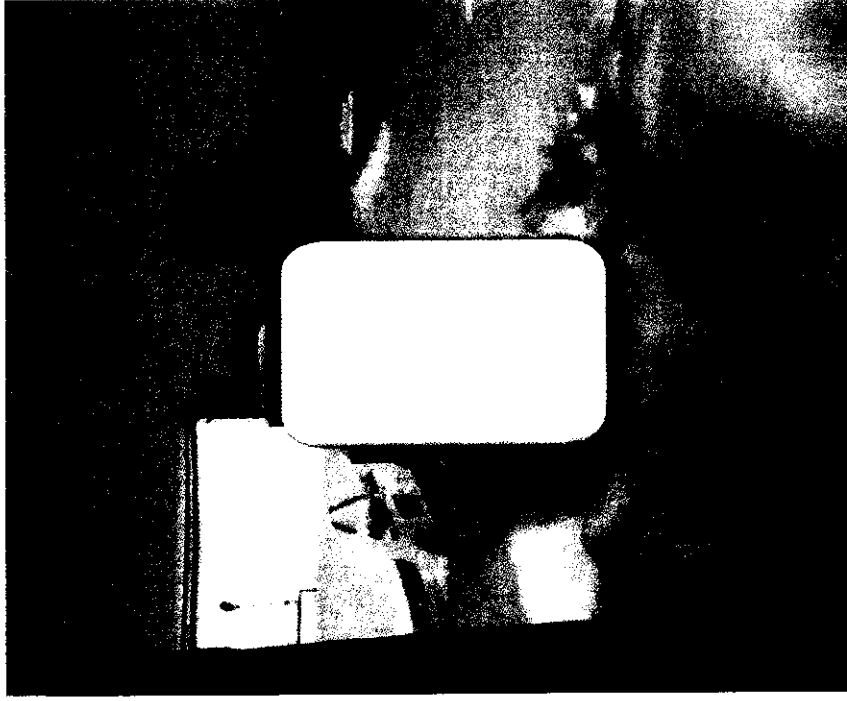
№ 23

Адрес:

Московская область, Дмитровский г.о., г. Дмитров,  
Профессиональная ул., Д. 111А

(адрес установки и эксплуатации рекламной конструкции)

8) дополнить раздел «Фотоматериалы» Схемы фотоматериалом по рекламной конструкции 24:



№ 24

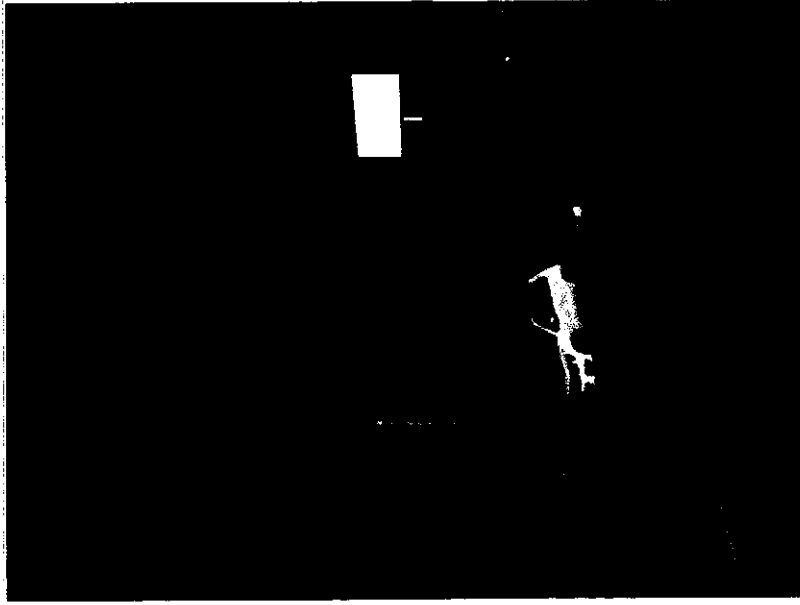
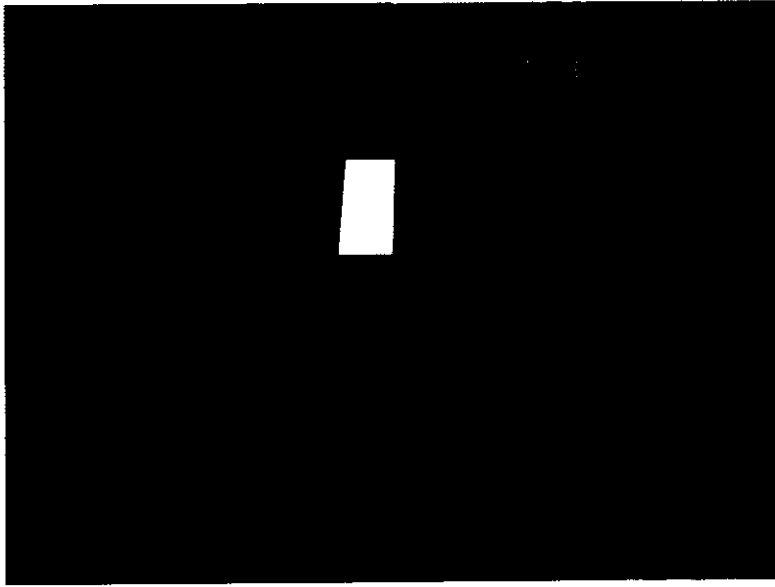
Адрес:

Московская область, Дмитровский г.о., г. Дмитров,  
Профессиональная ул., Д. 111А

(адрес установки и эксплуатации рекламной конструкции)



9) дополнить раздел «Фотоматериалы» Схемы фотоматериалом по рекламной конструкции 26:



**№**

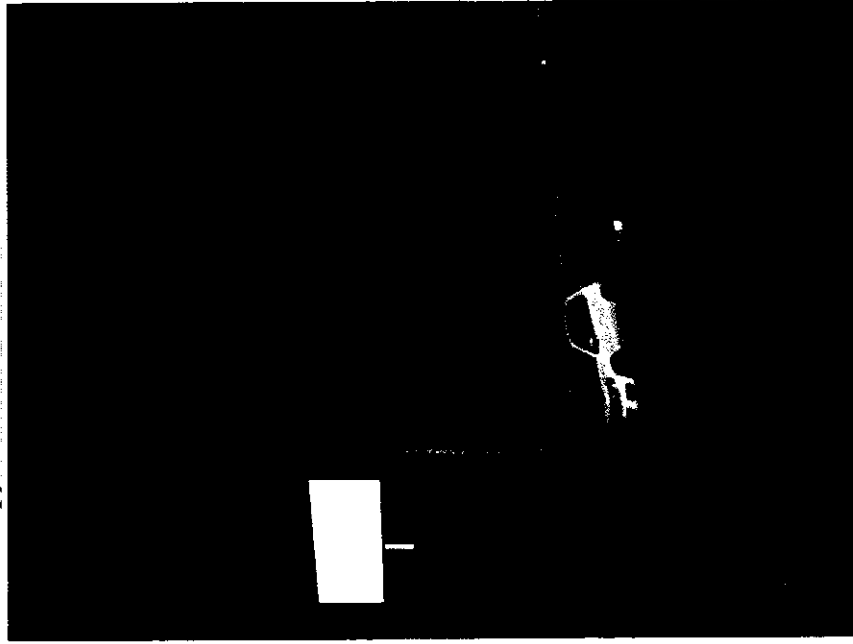
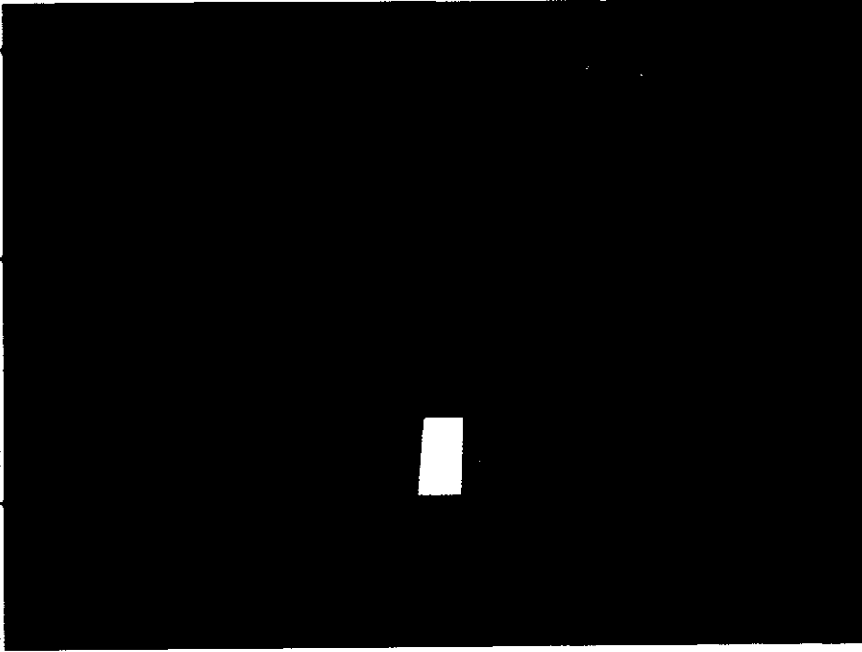
26

**Адрес:**

Московская область, Дмитровский городской округ, пос.  
Некрасовский, мкр. Строителей, д. 20

(адрес установки и эксплуатации рекламной конструкции)

10) дополнить раздел «Фотоматериалы» Схемы фотоматериалом по рекламной конструкции 27:



№

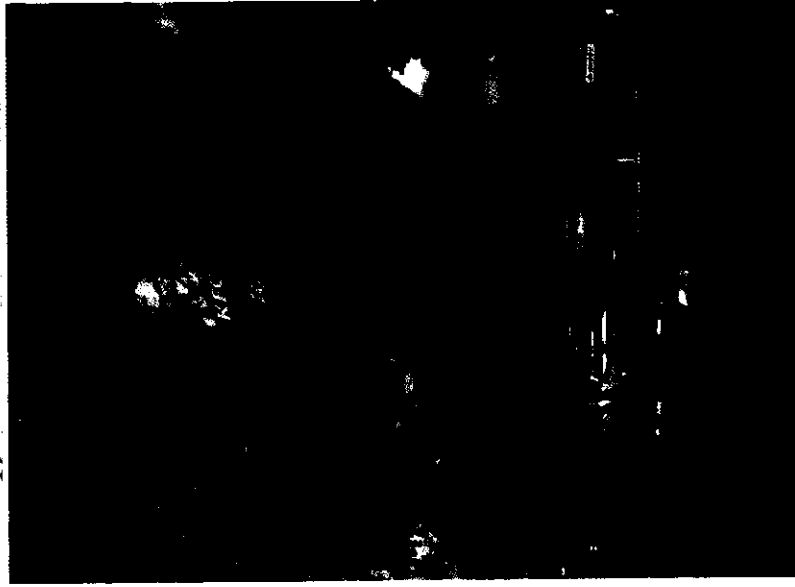
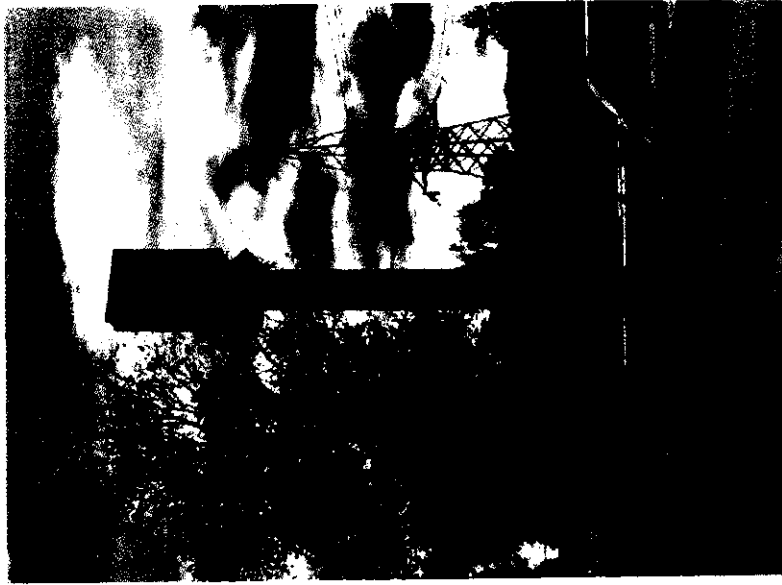
27

Адрес:

Московская область, Дмитровский городской округ, пос.  
Некрасовский, мкр. Строителей, д. 20

(адрес установки и эксплуатации рекламной конструкции)

11) дополнить раздел «Фотоматериалы» Схемы фотоматериалом по рекламной конструкции 28:



№ 28

Адрес:

Московская область, Дмитровский г.о., г. Дмитров,  
Профессиональная ул., д. 111А

(адрес установки и эксплуатации рекламной конструкции)