

АДМИНИСТРАЦИЯ ДМИТРОВСКОГО ГОРОДСКОГО ОКРУГА МОСКОВСКОЙ ОБЛАСТИ

ПОСТАНОВЛЕНИЕ

02.12.2020

№ 2326-П

г. Дмитров

О внесении изменений в постановление Администрации Дмитровского городского округа Московской области от 01.06.2020 № 960-П «Об утверждении Схемы размещения рекламных конструкций на территории Дмитровского городского округа Московской области»

В соответствии с Гражданским кодексом Российской Федерации, Федеральным законом от 06.10.2003 № 131-ФЗ «Об общих принципах организации местного самоуправления в Российской Федерации», Федеральным законом от 13.03.2006 № 38-ФЗ «О рекламе», постановлением Правительства Московской области от 28.06.2013 № 462/25 «О внесении изменения в Положение о Главном управлении по информационной политике Московской области и утверждении Порядка согласования схем размещения рекламных конструкций», Уставом муниципального образования Дмитровский городской округ Московской области, в целях реализации полномочий органов местного самоуправления Дмитровского городского округа в области наружной рекламы и, учитывая письма Главного управления по информационной политике Московской области от 29.10.2020 №36ТГ-250 и от 30.10.2020 №36Исх-4473, постановляет:

1. Утвердить прилагаемые изменения, которые вносятся в постановление Администрации Дмитровского городского округа Московской области от 01.06.2020 №960-П «Об утверждении Схемы размещения рекламных конструкций на территории Дмитровского городского округа Московской области».

2. Опубликовать настоящее постановление в официальном печатном издании Дмитровского городского округа Московской области и разместить на официальном сайте Администрации Дмитровского городского округа Московской области.

3. Контроль за исполнением настоящего постановления возложить на заместителя Главы Администрации Дмитровского городского округа Московской области А.В. Сидорова.

Глава Дмитровского городского округа
Московской области

И.И. Поночевный



УТВЕРЖДЕНЫ
 постановлением Администрации
 Дмитровского городского округа
 Московской области
 от 20.11.2020 № 1586-11

ИЗМЕНЕНИЯ,

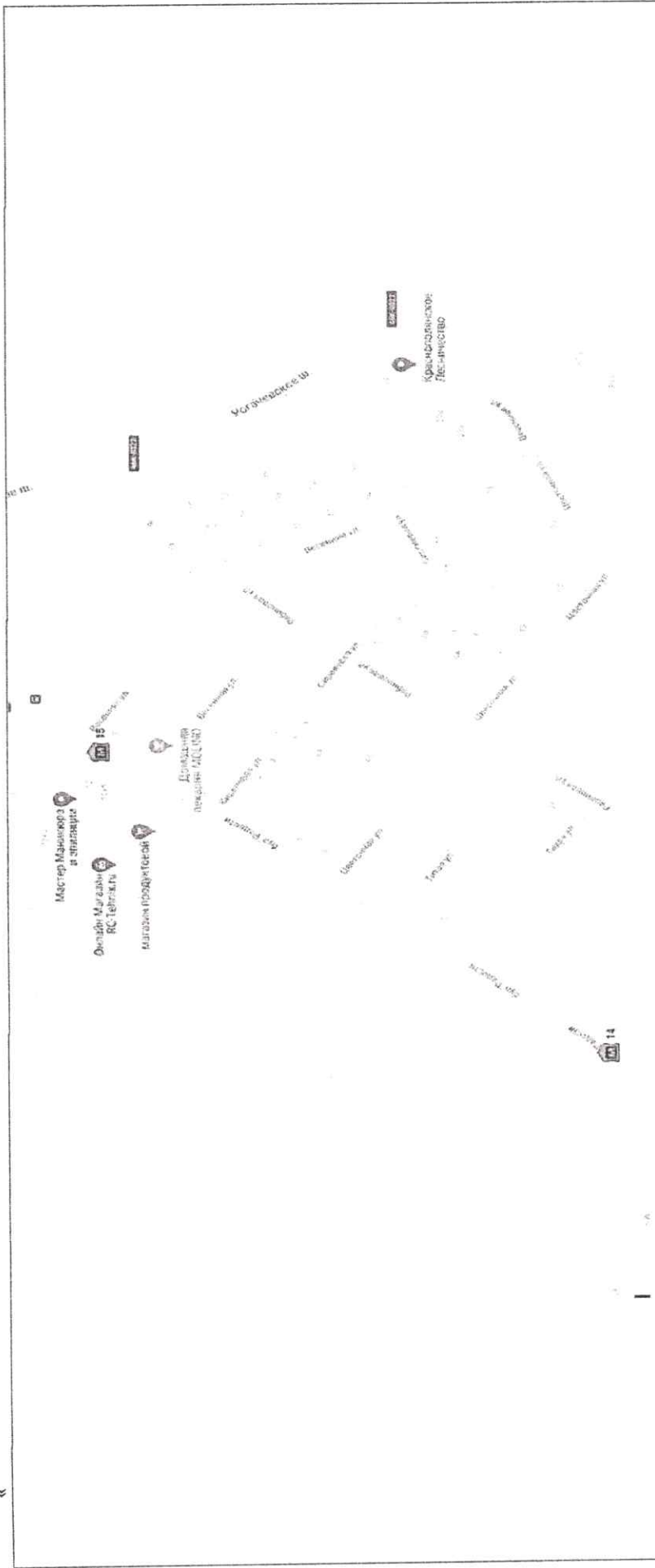
которые вносятся в постановление Администрации Дмитровского городского округа Московской области
 от 01.06.2020 № 960-П «Об утверждении Схемы размещения рекламных конструкций
 на территории Дмитровского городского округа Московской области»

1) дополнить таблицу раздела «Адресная программа» Схемы размещения рекламных конструкций на территории Дмитровского городского округа Московской области (далее - Схема) строками 268 - 270 следующего содержания:

№ п/п	Адрес установки и эксплуатации РК	№ РК на схеме	Вид РК	Тип РК	Размер РК	Кол-во сторoн РК	Общая площадь инфoрмациoннoгo пoлoя РК, кв.м.	Технологическая характеристика	Собственник или законный владелец имущества, к которому присоединяется РК	Кадастровый номер участка	Номер и дата выписки из ЕГРП	Планируемые поступления в бюджет муниципального образования по договорам на установку и эксплуатацию РК, руб. (на основании нормативных правовых актов муниципального образования)	Стартовая цена торгов на право заключения договора на установку и эксплуатацию РК, руб. (на основании нормативных актов муниципального образования)	Планируемые поступления в бюджет муниципального образования по договорам на установку и эксплуатацию РК, руб. (на основании нормативных правовых актов муниципального образования)
268	Московская область, Дмитровский городской округ, г/п Габовское, с. Озерешко, бульвар Радости	14	Отдельно стоящая	Светодиодный экран в составе пилона	2,27х1,2	1	2,2	Технологически сложная	Закрýтый пaсýый инвестиционный фонд недвижимости "Земля-Недвижимость"	50:04:0110 301:2279				
269	Московская область, Дмитровский городской округ, г/п Габовское, с. Озерешко, бульвар Радости, 10	15	Отдельно стоящая	Светодиодный экран в составе пилона	2,27х1,2	1	2,2	Технологически сложная	ООО "Специализированный застройщик "Мега-мечта"	50:04:011 0301:191				
270	Московская область, Дмитровский г.о., г. Дмитров, ул. Загорская, д. 34А	16	Отдельно стоящая	Стела	4,8х1,3	2	12,48	Внутренний и подвесной	Кривичова Наталья Викторовна, Буговецкая Людмила Николаевна	50:04:001 0501:37				

»»

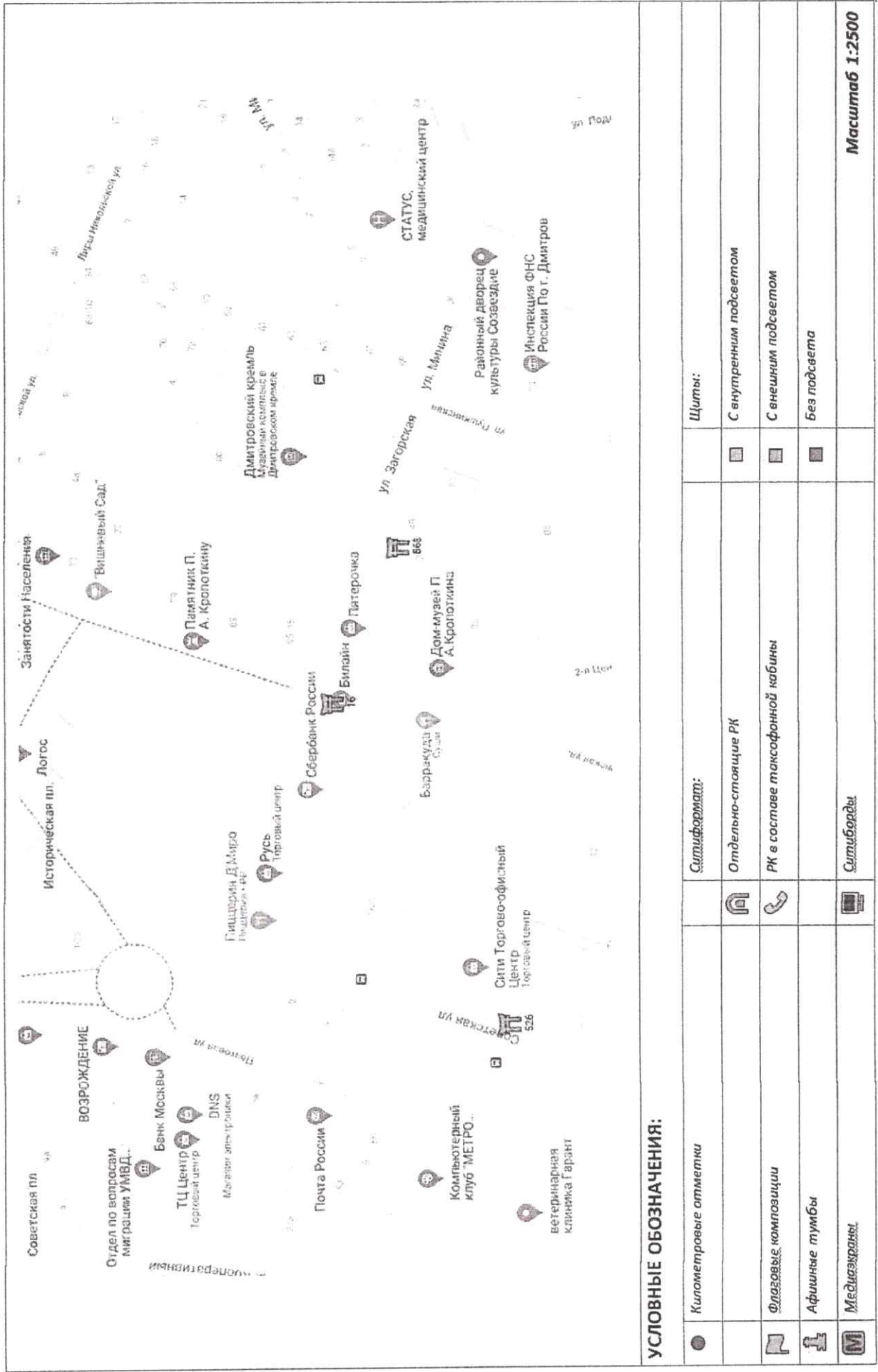
2) дополнить Схему картографической схемой размещения рекламной конструкции 14, 15:



УСЛОВНЫЕ ОБОЗНАЧЕНИЯ:

	Километровые отметки				
	Флаговые композиции		Ситуформат:		Щиты:
	Афишные тумбы		Отдельно-стоящие РК	<input type="checkbox"/>	С внутренним подсветом
	Медиаэкраны		РК в составе таксофонной кабины	<input type="checkbox"/>	С внешним подсветом
	Стела со светодиодным экраном		Ситуформаты	<input type="checkbox"/>	Без подсвета
			Стелы		
					Масштаб 1:2500

3) дополнить Схему картографической схемой размещения рекламной конструкции 16:



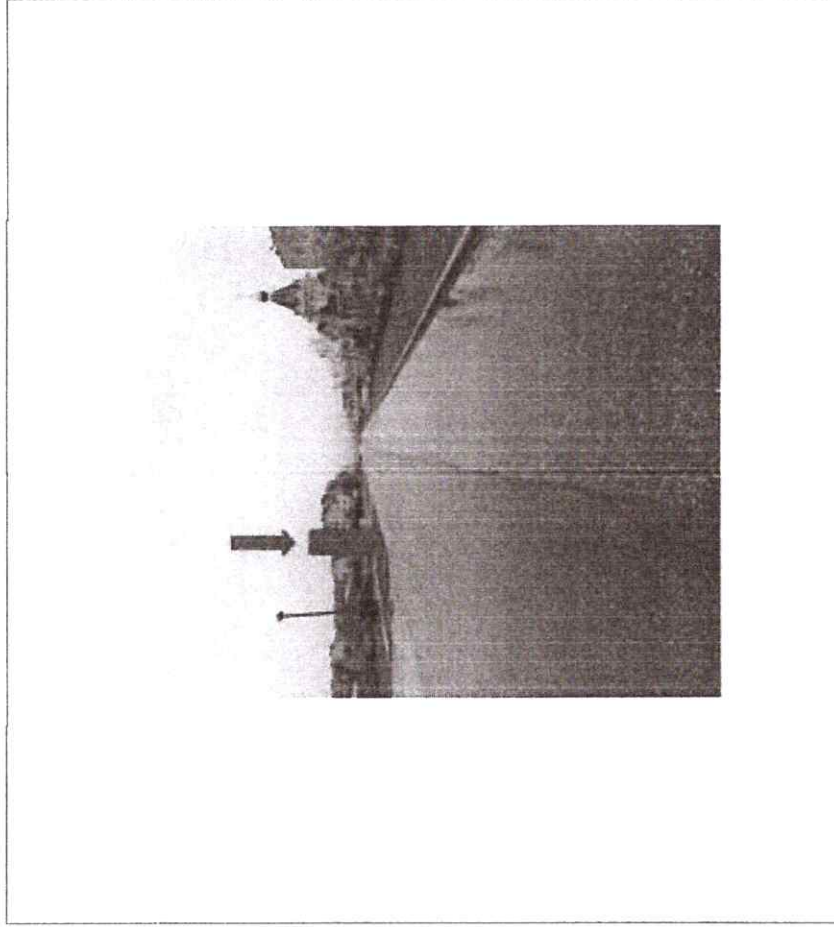
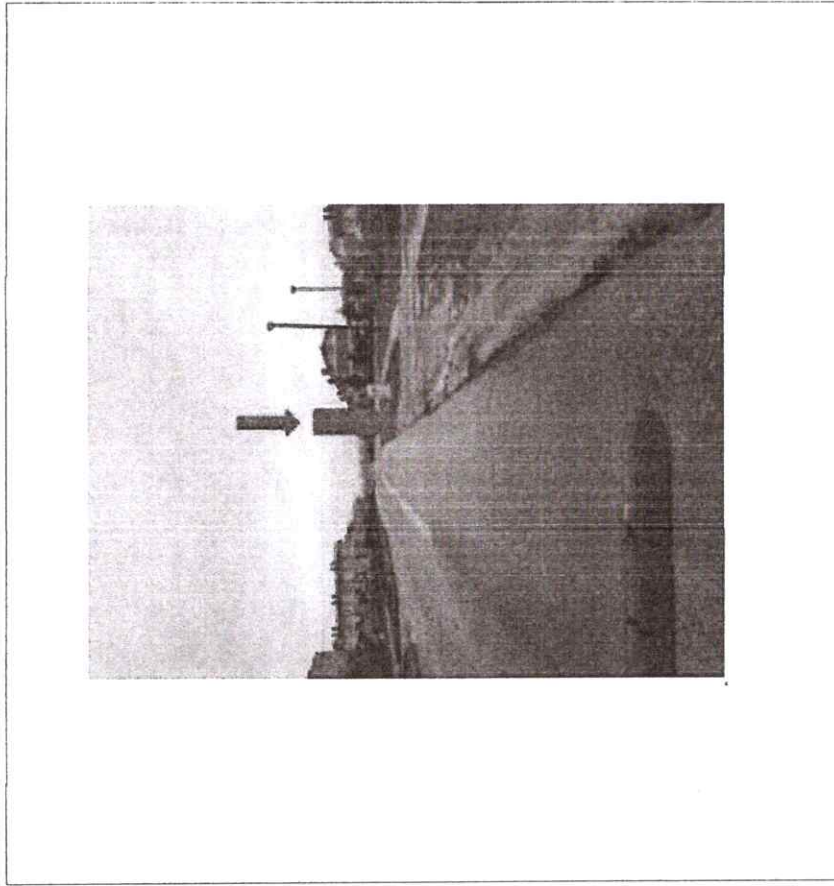
УСЛОВНЫЕ ОБОЗНАЧЕНИЯ:

Символ	Символ	Символ	Символ	Символ	Символ
●	Километровые отметки	Символ	Символ	Символ	Символ
📍	Флаговые композиции	Символ	Символ	Символ	Символ
📍	Афишные тумбы	Символ	Символ	Символ	Символ
📍	Медиаэкраны	Символ	Символ	Символ	Символ

Масштаб 1:2500

4) дополнить раздел «Фотоматериалы» Схемы фотоматериалом по рекламной конструкции 14:

«

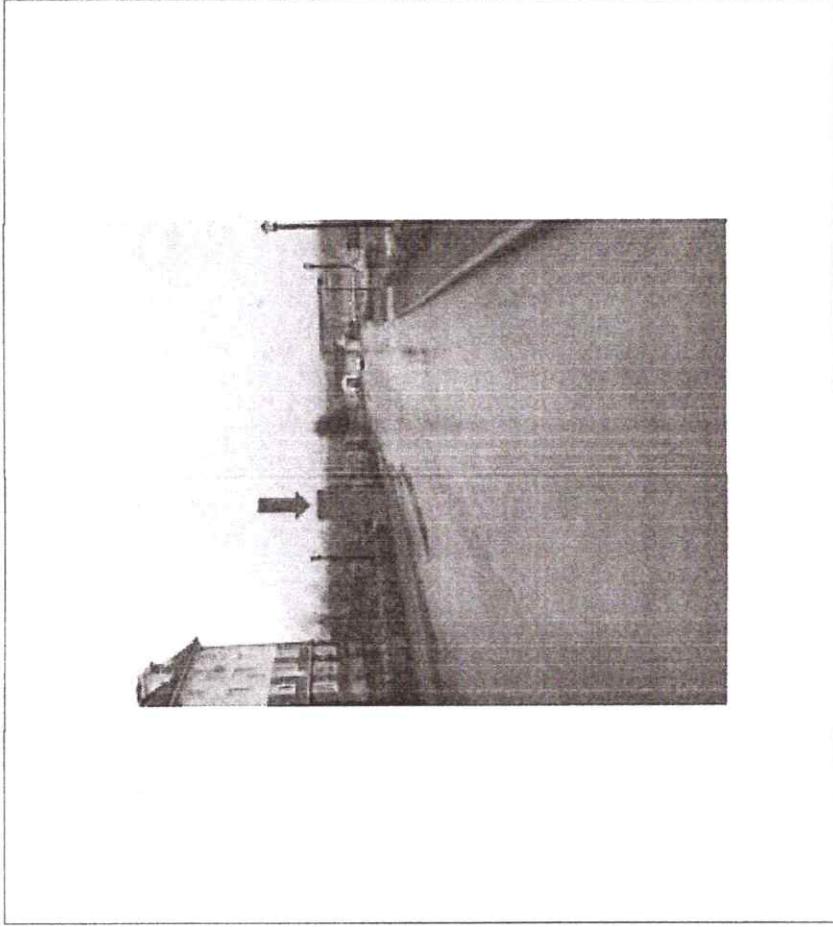
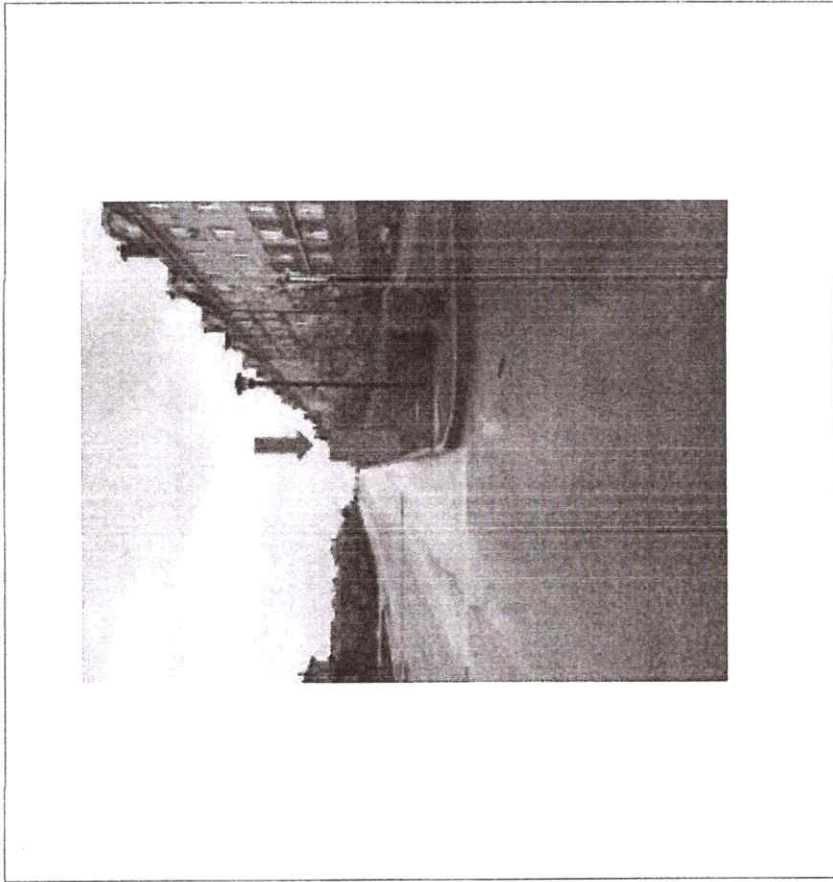


№ 14 _____

Адрес: Московская область, Дмитровский городской округ, г/п Габовское,
с. Озеречное, бульвар Радости
_____ (адрес установки и эксплуатации рекламной конструкции)

»;

5) дополнить раздел «Фотоматериалы» Схемы фотоматериалом по рекламной конструкции 15:
«

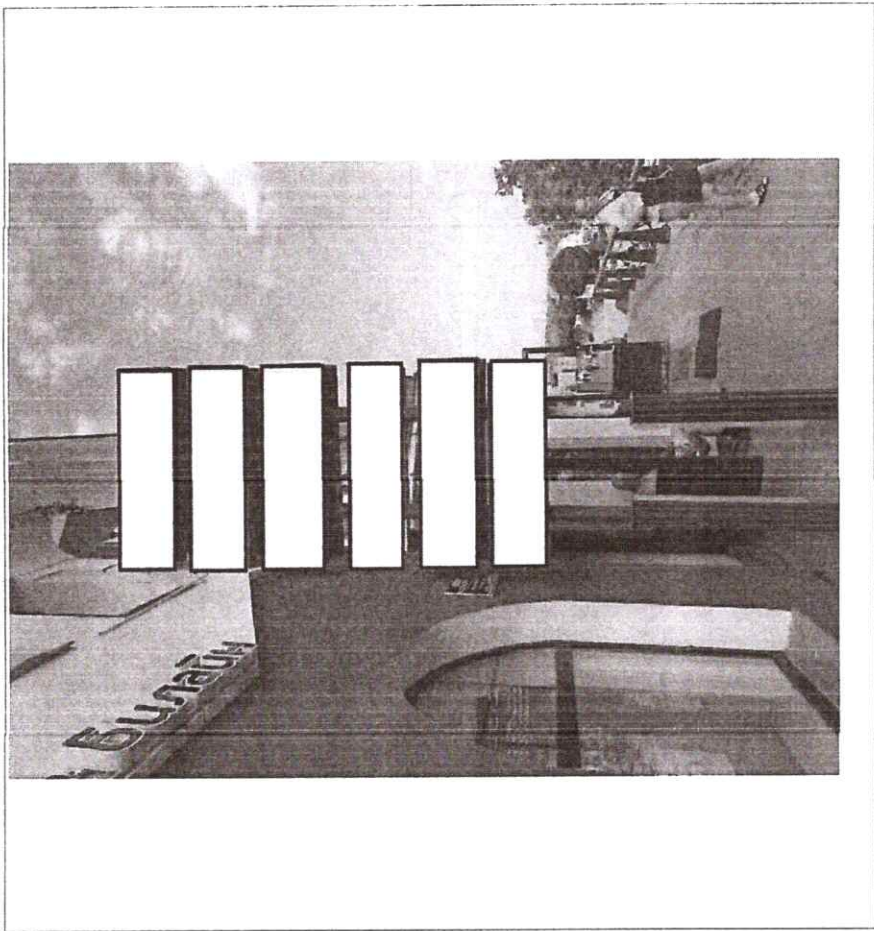
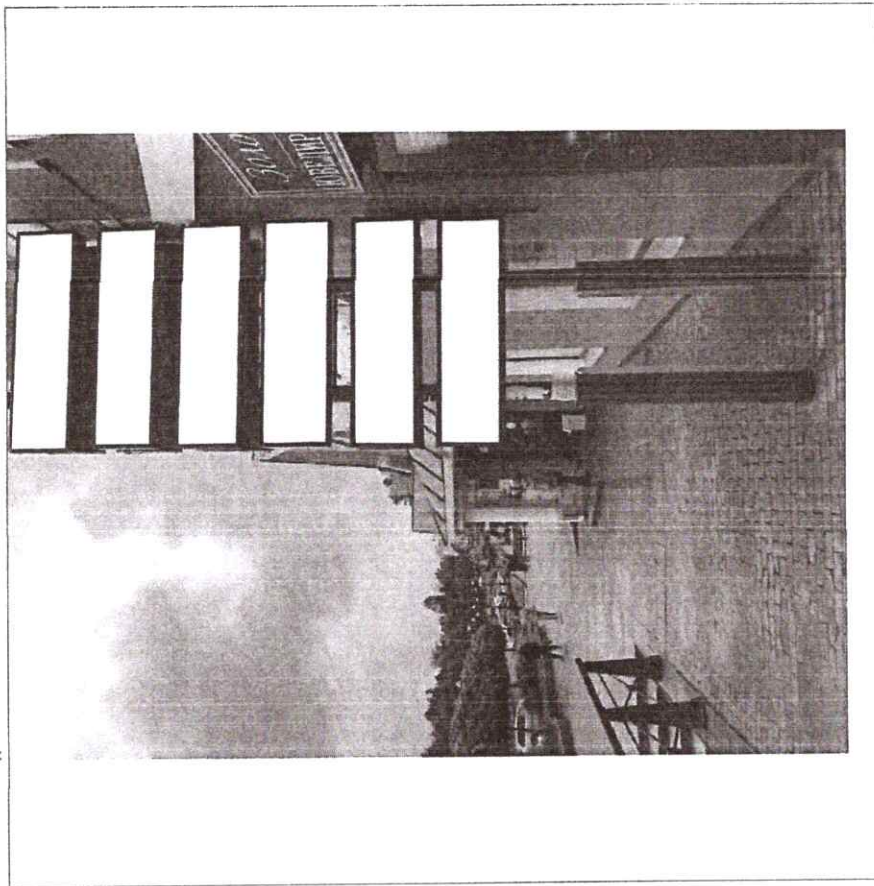


№ 15 _____

Адрес: Московская область, Дмитровский городской округ, г/п Габовское,
с. Озерцкое, бульвар Радости, 10
_____ (адрес установки и эксплуатации рекламной конструкции)

»;

6) дополнить раздел «Фотоматериалы» Схемы фотоматериалом по рекламной конструкции 16:
«



№ 16 _____

Адрес: Московская область, Дмитровский г.о., г. Дмитров, ул. Загорская, д. 34А

(адрес установки и эксплуатации рекламной конструкции)

».