

0009
00000

АДМИНИСТРАЦИЯ ДМИТРОВСКОГО ГОРОДСКОГО ОКРУГА МОСКОВСКОЙ ОБЛАСТИ

ПОСТАНОВЛЕНИЕ

25.03.2019

№ 522-П

г. Дмитров

Об утверждении требований к архитектурно-дизайнерскому решению нестационарных торговых объектов, расположенных на территории Дмитровского городского округа Московской области

В соответствии с Федеральным законом от 28.12.2009 № 381-ФЗ «Об основах государственного регулирования торговой деятельности в Российской Федерации», руководствуясь Распоряжением Министерства потребительского рынка и услуг Московской области от 02.06.2014 № 16РВ-34 «Об утверждении методических рекомендаций по размещению нестационарных торговых объектов на территории муниципальных образований Московской области», Уставом муниципального образования Дмитровский городской округ Московской области

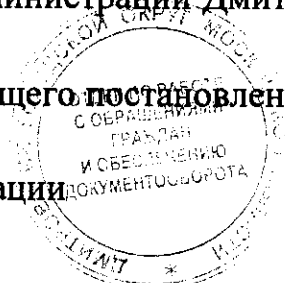
ПОСТАНОВЛЯЕТ:

1. Утвердить требования к архитектурно-дизайнерскому решению нестационарных торговых объектов, расположенных на территории Дмитровского городского округа Московской области (прилагаются).

2. Опубликовать настоящее постановление в официальном печатном издании и разместить на официальном сайте Администрации Дмитровского городского округа Московской области.

3. Контроль за исполнением настоящего постановления оставляю за собой.

Первый заместитель Главы администрации
Дмитровского городского округа
Московской области



А.А.Митякова

УТВЕРЖДЕНЫ
постановлением Администрации
Дмитровского городского округа
Московской области

25.03.2019 № 522-П

Требования к архитектурно-дизайнерскому решению нестационарных торговых объектов, расположенных на территории Дмитровского городского округа Московской области

Глава 1. Общие положения

1. Требования к архитектурно-дизайнерскому решению нестационарных торговых объектов, расположенных на территории Дмитровского городского округа Московской области (далее-Требования) разработаны в целях установления единых требований к внешнему виду и архитектурному решению нестационарных торговых объектов, а также обеспечения формирования единого облика территории Дмитровского городского округа.

2. Нестационарный торговый объект (далее - НТО) – торговый объект, представляющий собой временное сооружение или временную конструкцию, не связанные прочно с земельным участком вне зависимости от присоединения или неприсоединения к сетям инженерно-технического обеспечения, в том числе передвижное сооружение.

3. Требования подлежат обязательному применению при разработке проекта НТО, при проведении открытого аукциона (электронных торгов) на право размещения НТО.

4. Требования распространяются на следующие типы НТО: павильоны, киоски, торговые палатки и другие НТО.

Глава 2. Основные требования

4. НТО при их размещении не должны создавать помех основному функциональному использованию и визуальному восприятию окружающей среды территории, на которых они размещаются.

5. Внешний вид должен отвечать архитектурно-художественным требованиям и с учетом долговременной эксплуатации не терять своих качеств.

6. Архитектурно-художественное решение НТО не должно противоречить существующей стилистике окружающей среды, архитектурному облику сложившейся застройки округа.

7. Для НТО должна быть предусмотрена возможность их монтажа только из легких сборных несущих металлических конструкций заводского изготовления. Конструкция НТО должна предусматривать возможность демонтажа с сохранением возможности дальнейшей эксплуатации.

8. Размещение НТО должно соответствовать санитарным нормам, градостроительным, архитектурным, пожарным правилам и нормативам.

9. НТО должно иметь вывеску, определяющую профиль объекта, информационную табличку с указанием зарегистрированного названия, формы собственности и режима работы, при этом рекламно-информационное оформление объектов должно соответствовать типовому архитектурно-дизайнерскому решению.

10. В случае объединения НТО в единый модуль материалы внешней облицовки, общий козырек, рама остекления, дверные блоки и другие видимые элементы должны быть изготовлены из идентичных конструктивных и отделочных материалов, в единой цветовой гамме.

11. Запрещается размещение дополнительного торгового оборудования (холодильные витрины и т.д.) рядом с НТО, а также не допускается размещение у НТО столиков, зонтиков и других подобных элементов.

12. Цветовая гамма НТО может отличаться от рекомендованной настоящими Типовыми архитектурными решениями внешнего вида НТО и не должна противоречить стилистике окружающей застройки.

13. Освещение НТО должно отвечать нормативным требованиям, предъявляемым к данным НТО (СниП 23-05-95 «Естественное и искусственное освещение»), обеспечивать в темное время суток комфортные условия торговли и видимость товаров, расположенных в витрине, а также предусматривать возможность устройства праздничного освещения.

14. Характеристики НТО:

1) Площадь:

- павильона не должна превышать 50 кв.м;
- киоска не должна превышать 30 кв.м.

2) Материалы:

- для изготовления (модернизации) или реконструкции НТО и их отделки применяются современные сертифицированные (в т.ч. в части пожарной безопасности) материалы, имеющие качественную и прочную окраску, отделку и не изменяющие своих эстетических и эксплуатационных качеств в течение всего срока эксплуатации. Наружные стены, а также цоколь отделываются металлическими конструкциями с остеклением из витринного стекла (простого или тонированного, ударопрочного), включая двери и облицовку. Допускается применение сэндвич-панелей, композитных панелей с различной текстурной и фактурной поверхностью. При этом не допускается применение кирпича, блоков, бетона, рулонной и шиферной кровли, металлочерепицы.

15. Рекомендуемые проекты НТО приведены в приложении «Типовые архитектурные решения внешнего вида нестационарных торговых объектов, расположенных на территории Дмитровского городского округа Московской области» (не являются рабочими проектами конкретных НТО, предполагают основу

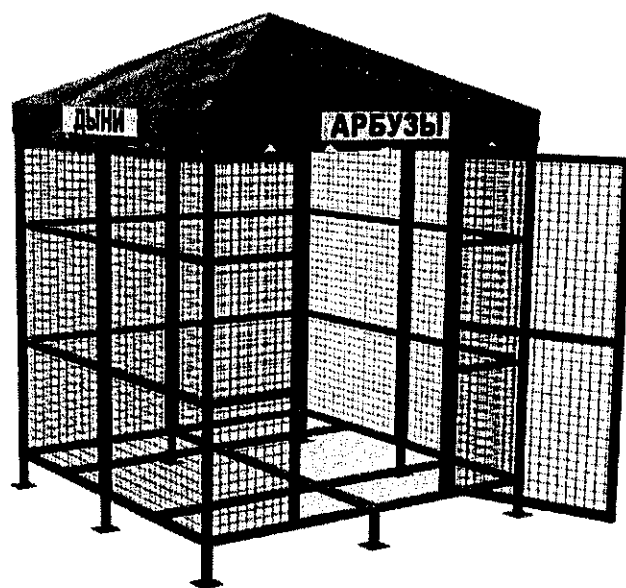
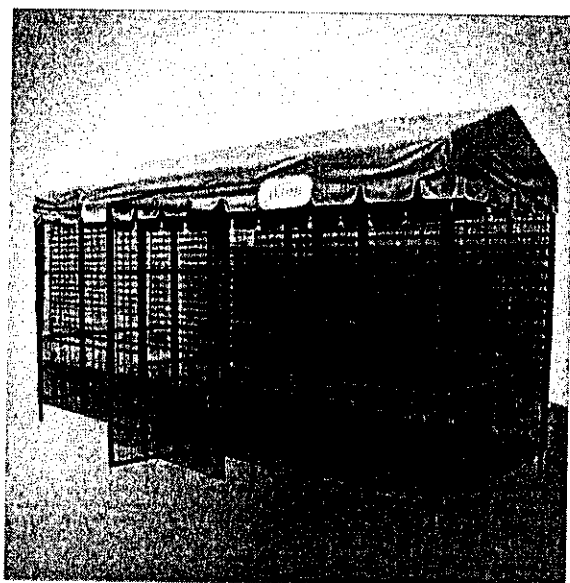
для дальнейшего окончательного рабочего проектирования НТО с учетом конкретных мест размещения).

16. Архитектурные решения внешнего вида НТО для реализации сельскохозяйственной продукции «Подмосковный фермер» могут иметь индивидуальную архитектурно-художественную концепцию, соответствующую архитектурному облику сложившейся территории, на которой планируется размещение НТО.

Приложение
к Требованиям к архитектурно-дизайнерскому
решению нестационарных торговых
объектов, расположенных на территории
Дмитровского городского округа
Московской области

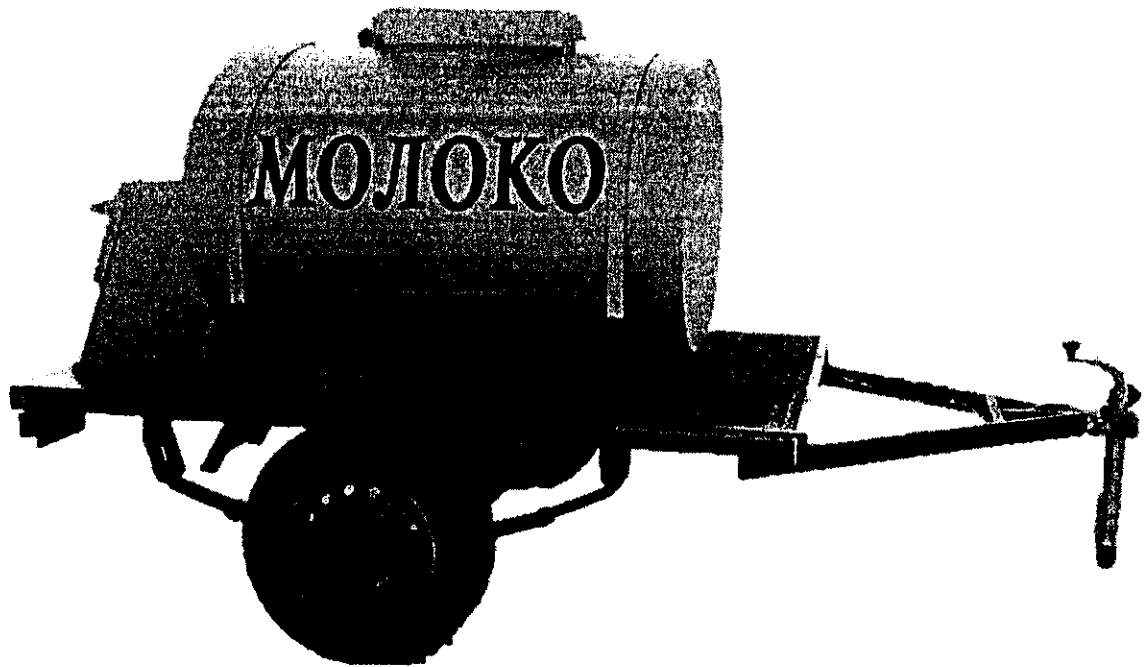
Типовые архитектурные решения внешнего вида нестационарных торговых
объектов, расположенных на территории Дмитровского городского округа
Московской области

1. Бахчевой развал

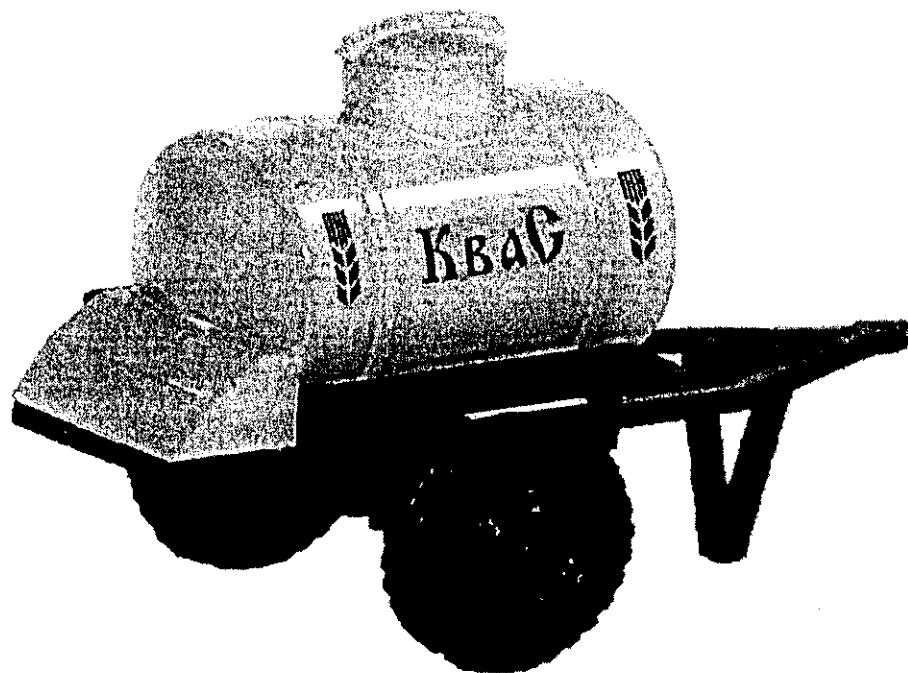


Описание: конструкция для временного размещения товарного запаса нестационарного торгового объекта - сборно-разборная металлическая, каркас конструкции-сварные элементы. Сварная сетка из проволоки, вся металлоконструкция загрунтована и окрашена эмалью зеленого цвета. Кровля выполнена (сварена) из тентовой баннерной ткани. Покрытие внутри конструкции выполнено из специальных деревянных поддонов высотой не менее 20см.

2. Передвижное сооружение (розничная торговля молоком)



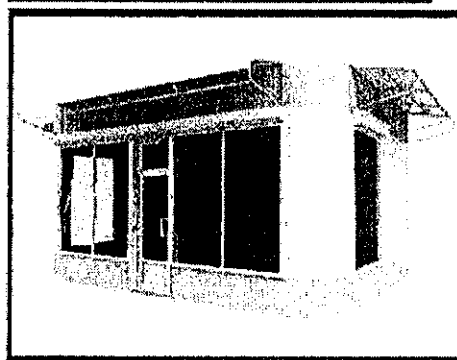
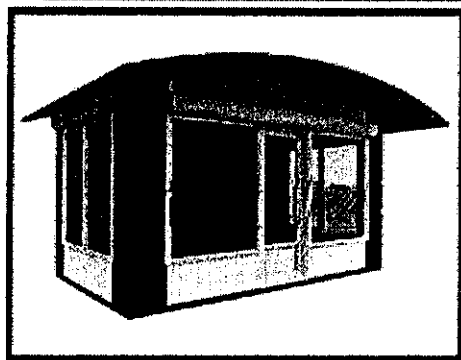
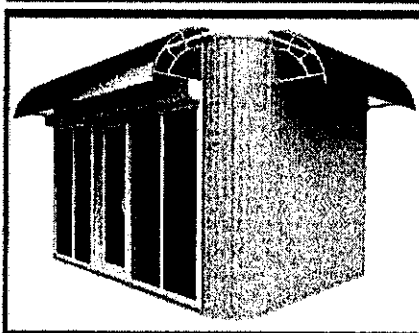
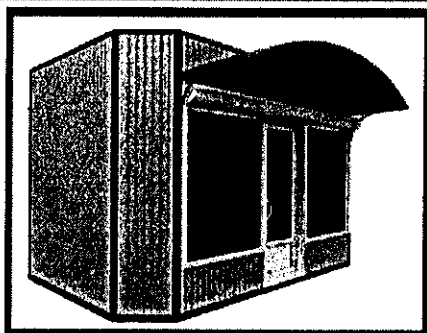
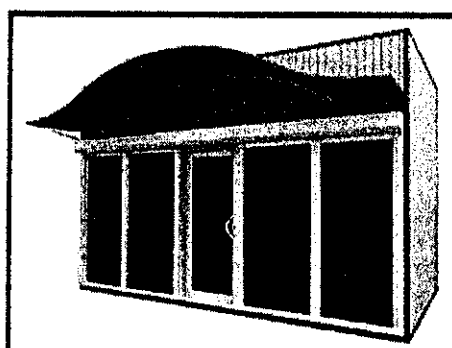
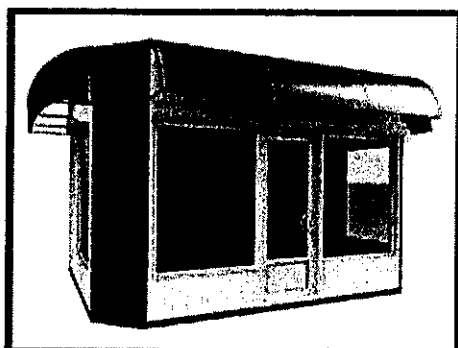
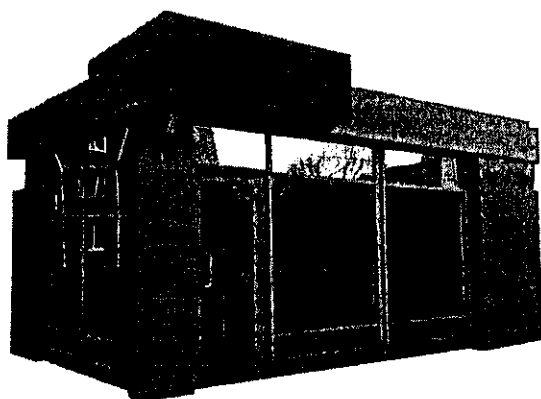
3. Передвижное сооружение (розничная торговля квасом)



4. Объект мобильной торговли (автолавка, автомагазин)

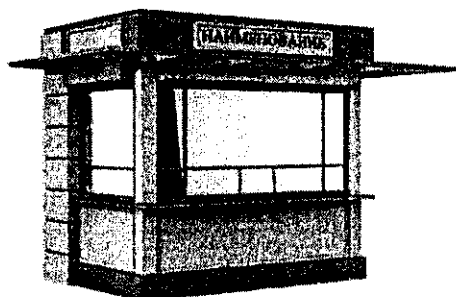


5. Павильон

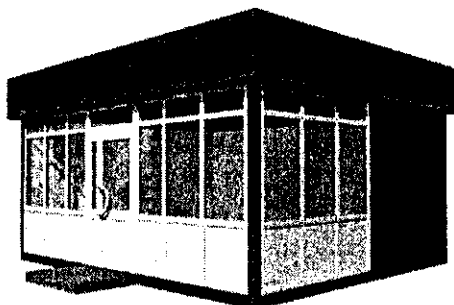
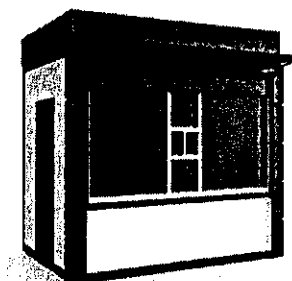


Описание: каркас – металлический, стены, кровля - промышленные сэндвич панели, сайдинг; витрины, двери-металлопластиковые однокамерные стеклопакеты. Фасадное и боковое остекление предусматривается из алюминиевых конструкций со стеклопакетами из витринного стекла (простого или тонированного) с защитным антивандальным покрытием (пленкой).

6. Киоск

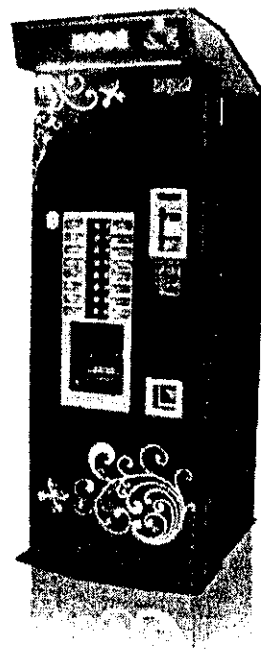
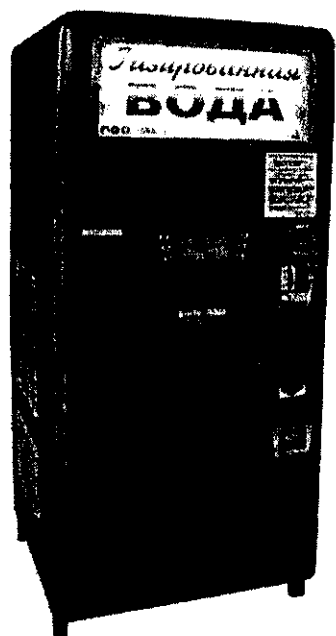


7. Пункт быстрого питания

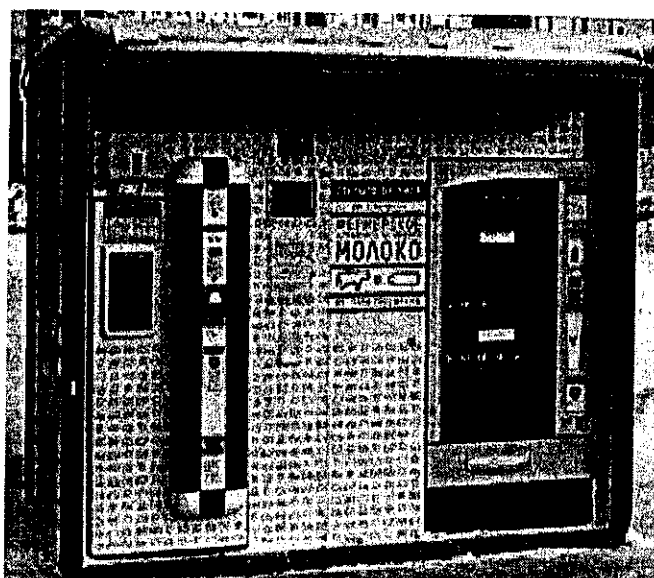


Описание: каркас – металлический, стены, кровля - промышленные сэндвич панели, сайдинг; витрины, двери-металлопластиковые однокамерные стеклопакеты. Фасадное и боковое остекление предусматривается из алюминиевых конструкций со стеклопакетами из витринного стекла (простого или тонированного) с защитным антивандальным покрытием (пленкой).

**8. Торговый автомат (вендинговый автомат)
Торговля безалкогольными напитками (кофе)**



Торговля молоком

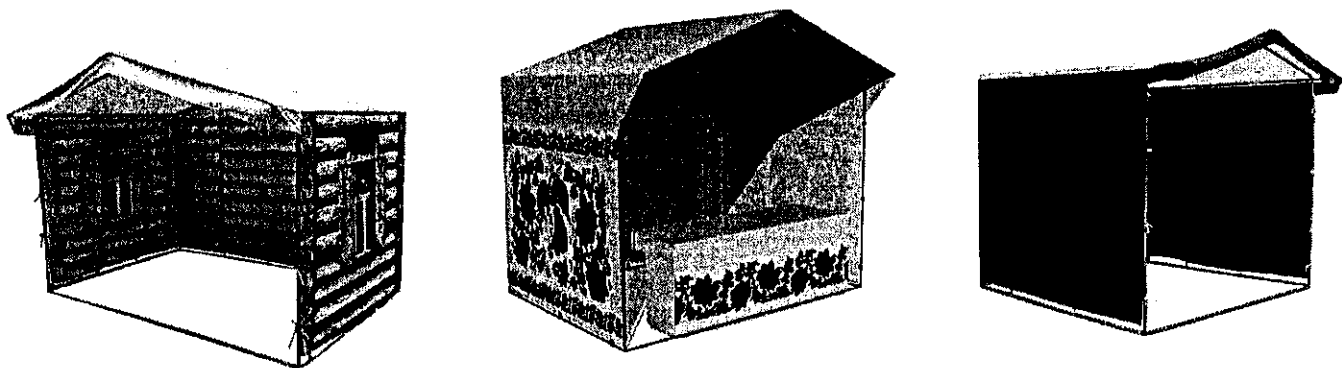


9. Елочный базар



Описание: конструкция для временного размещения товарного запаса нестационарного торгового объекта - «Елочный базар» - сборно-разборная в виде декоративного ограждения, обтянутого по периметру баннером, оформленном в новогоднем стиле.

10. Торговая палатка



Описание: сборно-разборная, каркас палатки сборный, выполнен из стальной трубы, тент изготовлен из ткани с водоотталкивающей пропиткой.