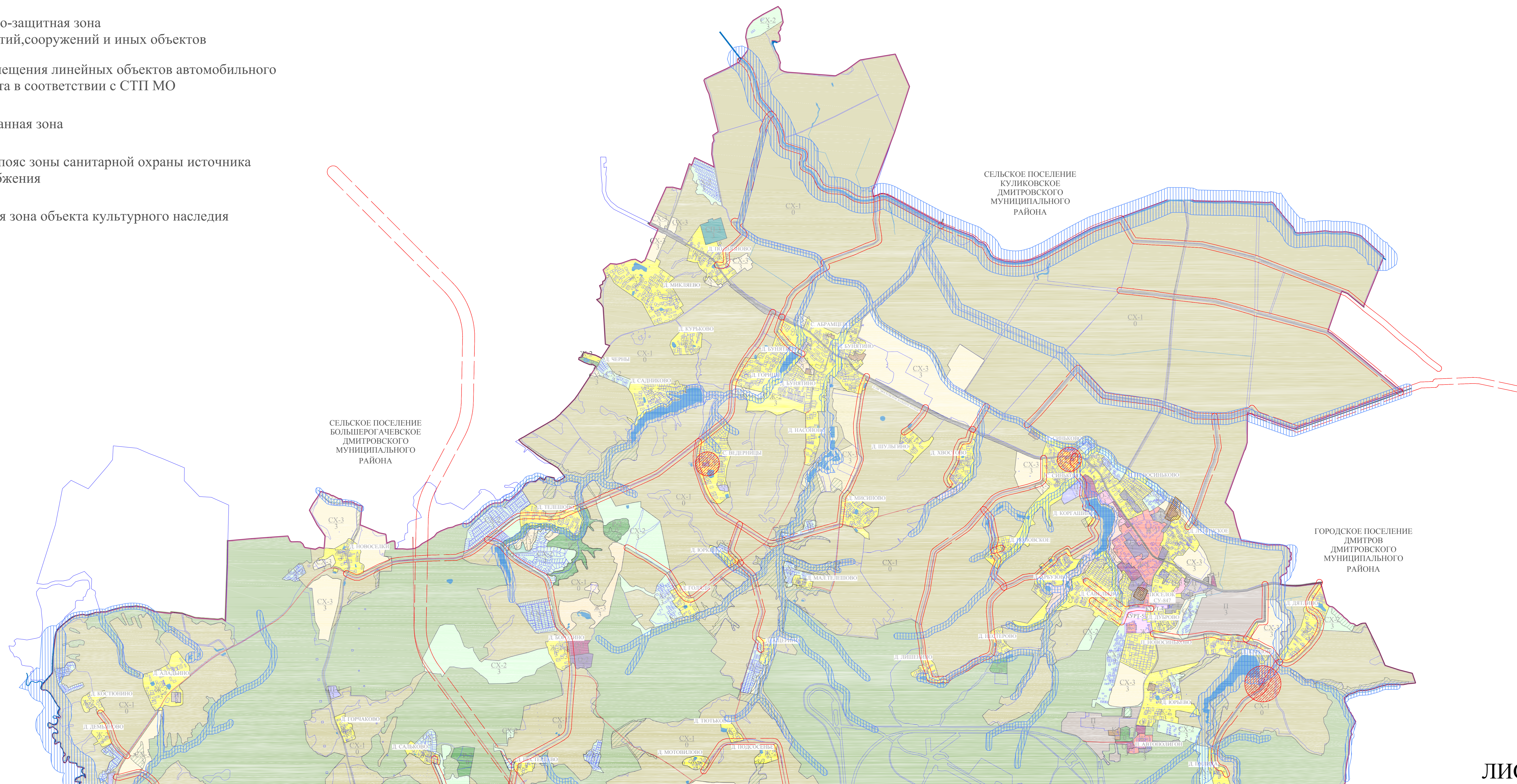
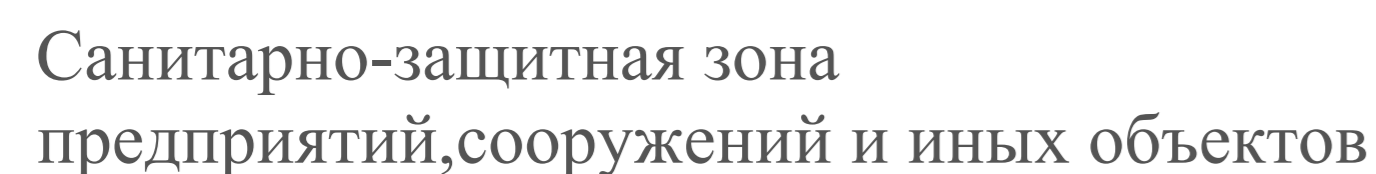
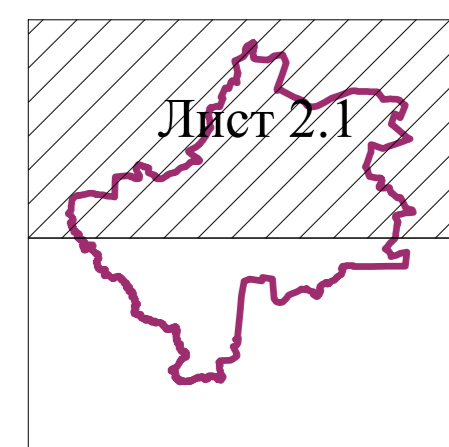


Правила землепользования и застройки территории (части территории) сельского поселения Синьковское Дмитровского муниципального района Московской области
Карта границ зон с особыми условиями использования территорий, границ территорий объектов культурного наследия




ЛИСТ 2.2

Схема раскладки листов



Примечание :
Разработано в М 1:10 000, выведено на печать в М 1:25 000

			ПЗЗ-18-17-001			
Имя, Инициал	Ф.И.О.	Подпись	Дата			
Гос. директор	Усманова А.В.					
Замест. директора	Гарина Д.М.					
Секретарь	Александрова С.В.					
Проведя землеустроительные и кадастровые территории частей территории сельского поселения Спасское Дмитровского муниципального района Московской области				Лист	Масштаб	Листов
				2.1	1 : 10 000	3
Карта границ зон с особыми условиями использования территории, границ территории культурного наследия				 <p>ФЕДЕРАЛЬНОЕ АГЕНТСТВО ТЕХНИЧЕСКОГО РЕГУЛИРОВАНИЯ И МЕТРОЛОГИИ</p>		