



АДМИНИСТРАЦИЯ ДМИТРОВСКОГО ГОРОДСКОГО ОКРУГА МОСКОВСКОЙ ОБЛАСТИ

ПОСТАНОВЛЕНИЕ

31.05.2024

г. Дмитров

№ 1760-Т

О внесении изменений
в постановление
Администрации Дмитровского
городского округа Московской
области от 28.06.2022 № 2118-П
«Об установлении Перечня
общественных кладбищ,
расположенных на территории
Дмитровского городского округа
Московской области, на которых
предоставляются места для
одиночных захоронений»

В соответствии с Федеральным законом от 06.10.2003 № 131-ФЗ «Об общих принципах организации местного самоуправления в Российской Федерации», Федеральным законом от 12.01.1996 № 8-ФЗ «О погребении и похоронном деле», Законом Московской области от 17.07.2007 № 115/2007-ОЗ «О погребении и похоронном деле в Московской области», распоряжением Главного управления региональной безопасности Московской области от 13.02.2024 № 7-РГУ «Об утверждении Порядка согласования Главным управлением региональной безопасности Московской области решений органов местного самоуправления муниципальных образований Московской области о создании на территории общественных кладбищ обособленных земельных участков (зон) для одиночных захоронений, почетных захоронений, воинских захоронений, погребения умерших одной веры и умерших, имеющих высокий радиоактивный фон», Уставом муниципального образования Дмитровский городской округ Московской области постановляет:

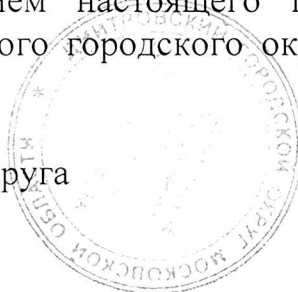
1. Утвердить прилагаемые изменения, которые вносятся в постановление Администрации Дмитровского городского округа Московской области от 28.06.2022 № 2118-П «Об установлении Перечня общественных кладбищ,

расположенных на территории Дмитровского городского округа Московской области, на которых предоставляются места для одиночных захоронений».

2. Опубликовать настоящее постановление в официальном печатном издании Дмитровского городского округа Московской области и разместить на официальном сайте Администрации Дмитровского городского округа Московской области.

3. Контроль за исполнением настоящего постановления возложить на заместителя Главы Дмитровского городского округа Московской области Л.И. Корнакову.

Глава Дмитровского городского округа
Московской области



И.И. Поночевный

УТВЕРЖДЕНЫ
постановлением Администрации
Дмитровского городского округа
Московской области

от 31.05.2024 № 1-760-Т

ИЗМЕНЕНИЯ,

которые вносятся в постановление Администрации Дмитровского городского округа Московской области от 28.06.2022 № 2118-П «Об установлении Перечня общественных кладбищ, расположенных на территории Дмитровского городского округа Московской области, на которых предоставляются места для одиночных захоронений»

Приложение к постановлению изложить в следующей редакции:

«Приложение
к постановлению Администрации
Дмитровского городского округа
Московской области
от 28.06.2022 № 2118-П

ПЕРЕЧЕНЬ

общественных кладбищ, расположенных на территории
Дмитровского городского округа Московской области, на которых
предоставляются места для одиночных захоронений

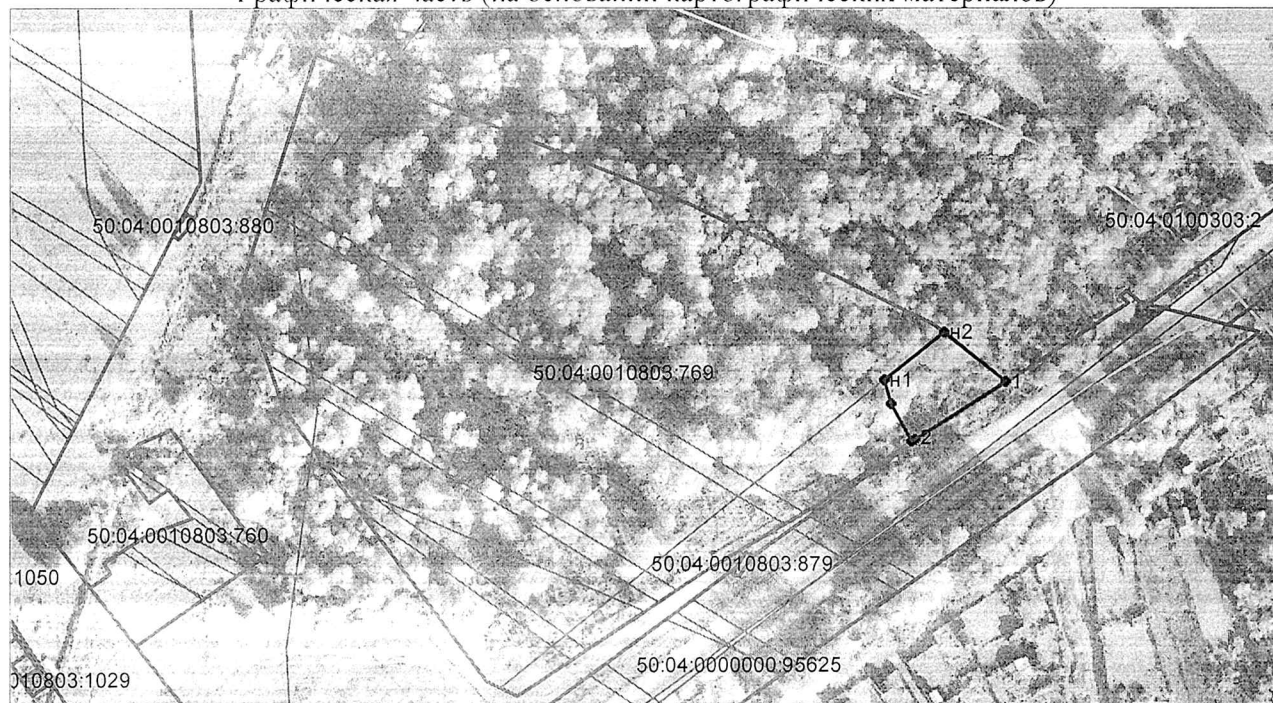
№ п/п	Наименование кладбища	Адрес места нахождения кладбища	Кадастровый номер земельного участка под кладбищем	Обособленный участок (зона) для одиночных захоронений
1.	«Внуковское»	Московская область, Дмитровский городской округ, село Внуково, территория мест захоронения, земельный участок 1	50:04:0010803:769	Сектор 2 (согласно приложению № 1 к Перечню)

2.	«Красная горка-2»	Московская область, Дмитровский городской округ, город Дмитров, территория мест захоронения, земельный участок 2	50:04:0210206:277	Сектор 11 (согласно приложению № 2 к Перечню) Сектор 34 (согласно приложению № 3 к Перечню)
3.	«Луговское»	Московская область, Дмитровский городской округ, поселок Луговой, территория мест захоронения, земельный участок 1	50:04:0190103:13	Сектор 2 (согласно приложению № 4 к Перечню)
4.	«Яровское»	Московская область, Дмитровский городской округ, деревня Ярово, территория мест захоронения, земельный участок 1	50:04:0101602:6	Сектор 2 (согласно приложению № 5 к Перечню)

Кладбище «Внуковское» сектор 2
Схема расположения земельного участка или земельных участков
на кадастровом плане территории

Система координат : МСК-50			
Условный номер земельного участка: <u>50:04:0010803:769(ЗУ1)</u>			
Площадь земельного участка: <u>658</u> кв.м.			
		Координаты	
Обозначение характерных точек границ	(указываются в случае подготовки схемы расположения земельного участка с использованием технологических средств, в том числе размещенных на официальном сайте. Значение координат, полученные с использованием указанных технологических программных средств, указываются с округлением до 0,001м)		
	X	Y	
н1	536426.68	2193654.80	
н2	536441.42	2193673.80	
1	536426.06	2193692.89	
2	536408.49	2193664.71	
н3	536407.53	2193663.29	
н4	536419.47	2193656.93	
1	536426.68	2193654.80	

Графическая часть (на основании картографических материалов)



Масштаб 1 :2000

Адрес земельного участка: Российская Федерация, Московская область, Дмитровский городской округ, село Внуково, территория мест захоронения земельный участок 1.

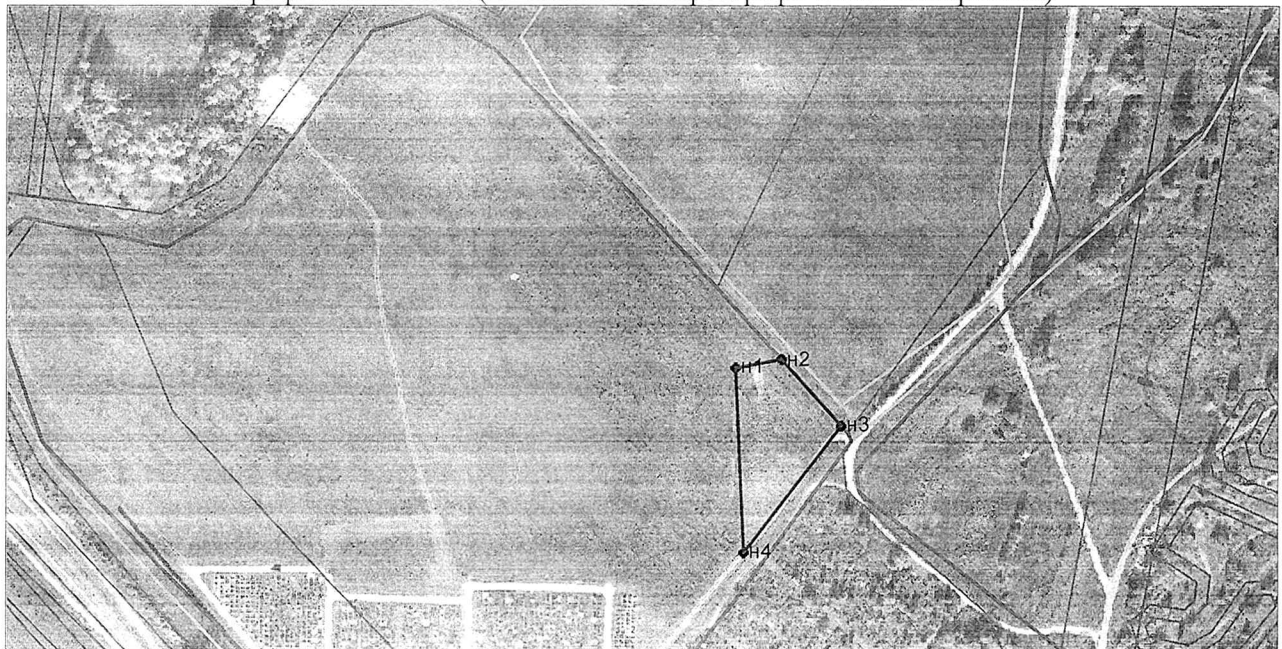
Условные обозначения:

- Граница земельного участка, сведения о котором содержатся в ЕГРН
- Вновь образованная часть границы, сведения о которой достаточны для определения ее местоположения
- н1 - образуемая точка, сведения о которой позволяют однозначно определить ее местоположение
- 1 - существующая точка, имеющиеся в ГКН сведения о которой позволяют однозначно определить ее местоположение
- : ЗУ1 - обозначение образуемых земельных участков при образовании
- 50:04:0010803 - номер кадастрового квартала

Кладбище «Красная горка-2» сектор 11
Схема расположения земельного участка или земельных участков
на кадастровом плане территории

Система координат : МСК-50		
Условный номер земельного участка: <u>50:04:0210206:277(ЗУ3)</u>		
Площадь земельного участка: <u>4377</u> кв.м.		
	Координаты	
Обозначение характерных точек границ	(указываются в случае подготовки схемы расположения земельного участка с использованием технологических средств, в том числе размещенных на официальном сайте. Значение координат, полученные с использованием указанных технологических программных средств, указываются с округлением до 0,001м)	
	X	Y
n1	536780.26	2188511.36
n2	536785.44	2188540.44
n3	536744.30	2188577.52
n4	536665.94	2188516.88
n1	536780.26	2188511.36

Графическая часть (на основании картографических материалов)



Масштаб 1 :4000

Адрес земельного участка: Российская Федерация, Московская область, Дмитровский городской округ, г. Дмитров, территория мест захоронения земельный участок №2.

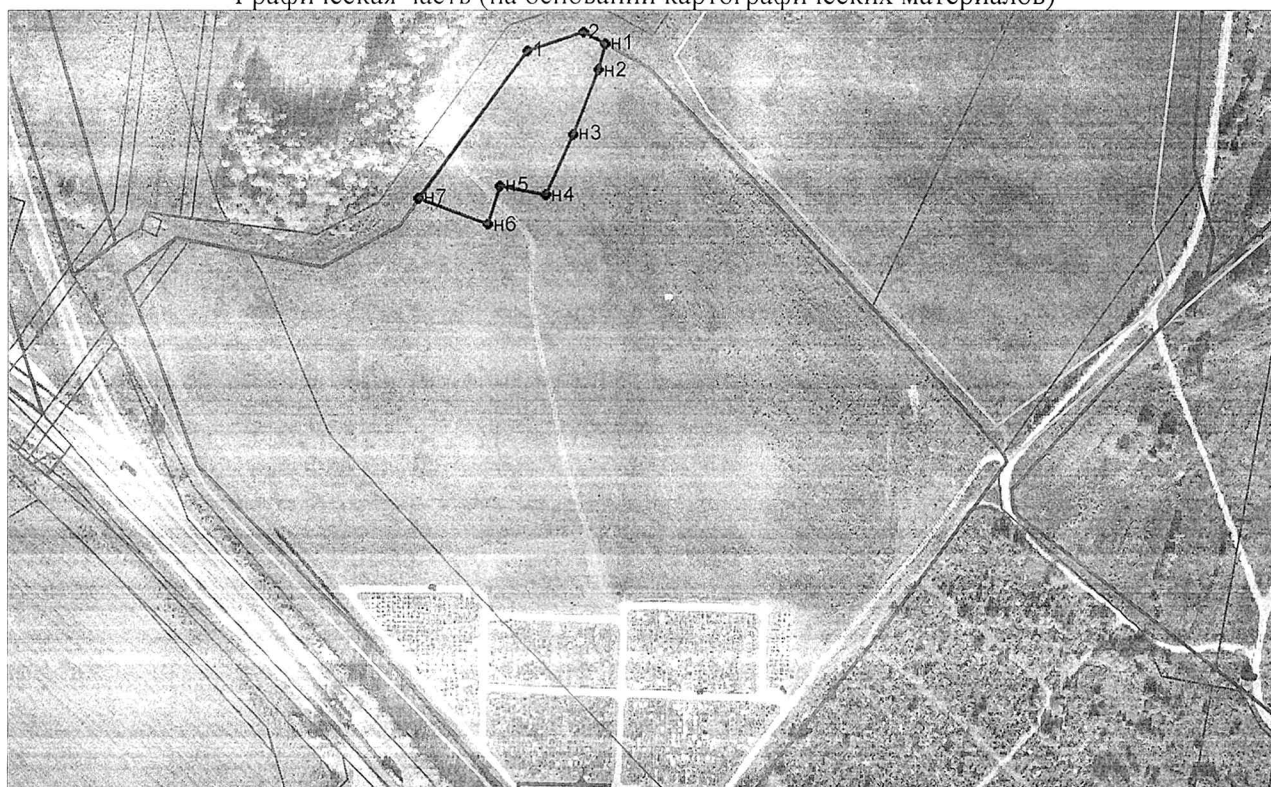
Условные обозначения:

- Граница земельного участка, сведения о котором содержатся в ЕГРН
- Вновь образованная часть границы, сведения о которой достаточны для определения ее местоположения
- n1 - образуемая точка, сведения о которой позволяют однозначно определить ее местоположение
- 1 - существующая точка, имеющиеся в ГКН сведения о которой позволяют однозначно определить ее местоположение
- : ЗУ1 - обозначение образуемых земельных участков при образовании
- 50:04:0210206 - номер кадастрового квартала

Кладбище «Красная горка-2» сектор 34
Схема расположения земельного участка или земельных участков
на кадастровом плане территории

Система координат : МСК-50		
Условный номер земельного участка: <u>50:04:0210206:277 (ЗУ1)</u>		
Площадь земельного участка: <u>6428</u> кв.м.		
Координаты		
Обозначение характерных точек границ	(указываются в случае подготовки схемы расположения земельного участка с использованием технологических средств, в том числе размещенных на официальном сайте. Значение координат, полученные с использованием указанных технологических программных средств, указываются с округлением до 0,001м)	
	X	Y
1	536988.86	2188284.99
2	537000.06	2188320.05
н1	536992.98	2188333.39
н2	536977.00	2188329.23
н3	536936.90	2188313.87
н4	536899.29	2188296.81
н5	536904.98	2188267.94
н6	536881.23	2188260.91
н7	536897.85	2188217.52
1	536988.86	2188284.99

Графическая часть (на основании картографических материалов)



Масштаб 1 :4000

Адрес земельного участка:

Российская Федерация, Московская область, Дмитровский городской округ,
г. Дмитров, территория мест захоронения земельный участок № 2.

Условные обозначения:

- Граница земельного участка, сведения о котором содержатся в ЕГРН
- вновь образованная часть границы, сведения о которой достаточны для определения ее местоположения
- н1 - образуемая точка, сведения о которой позволяют однозначно определить ее местоположение
- 1 - существующая точка, имеющиеся в ГКН сведения о которой позволяют однозначно определить ее местоположение
- : ЗУ1 - обозначение образуемых земельных участков при образовании
- 50:04:0210206 - номер кадастрового квартала

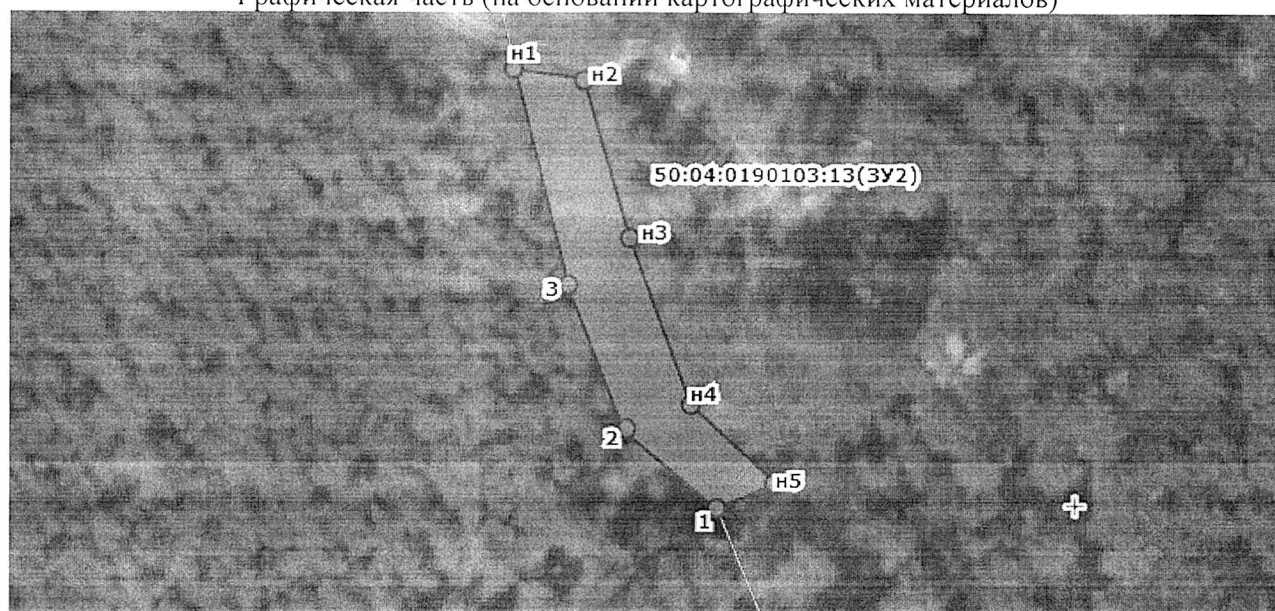
Приложение № 4

к Перечню общественных кладбищ, расположенных на территории
Дмитровского городского округа Московской области, на которых
предоставляются места для одиночных захоронений

Кладбище «Луговское» сектор 2
Схема расположения земельного участка или земельных участков
на кадастровом плане территории

Система координат : МСК-50			
Условный номер земельного участка: 50:04:0190103:13 (ЗУ2)			
Площадь земельного участка: 400 кв.м.			
Координаты			
Обозначение характерных точек границ	(указываются в случае подготовки схемы расположения земельного участка с использованием технологических средств, в том числе размещенных на официальном сайте. Значение координат, полученные с использованием указанных технологических средств, указываются с округлением до 0,001м)		
		X	Y
n1		546460.81	2173126.31
n2		548459.72	2173133.88
n3		548442.05	2173138.71
n4		548423.51	2173145.26
n5		548414.65	2173154.59
1		548411.99	2173147.90
2		548420.72	2173137.76
3		548436.25	2173131.98
n1		548460.81	2173126.31

Графическая часть (на основании картографических материалов)



Масштаб 1 :4000

Адрес земельного участка: Российская Федерация, Московская область, Дмитровский городской округ, пос. Луговой, территория мест захоронения земельный участок 1.

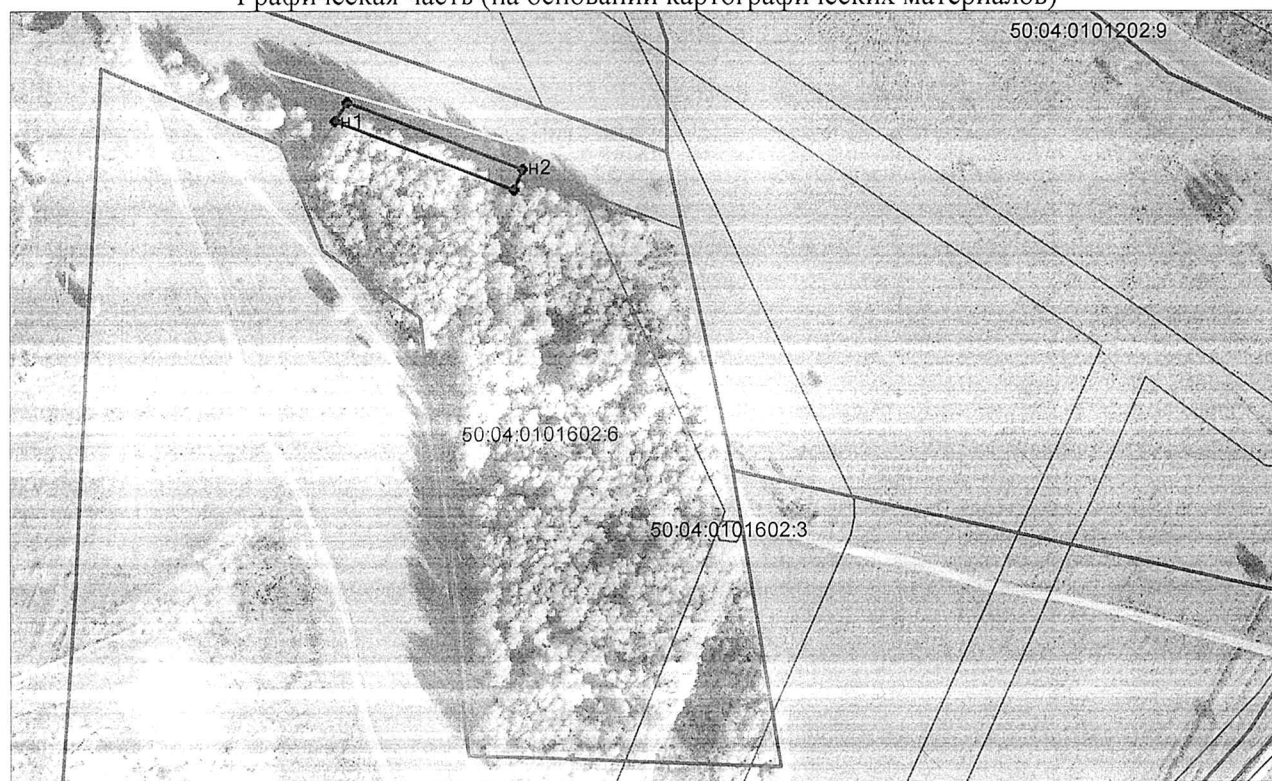
Условные обозначения:

- Граница земельного участка, сведения о котором содержатся в ЕГРН
- вновь образованная часть границы, сведения о которой достаточны для определения ее местоположения
- n1 - образуемая точка, сведения о которой позволяют однозначно определить ее местоположение
- 1 - существующая точка, имеющиеся в ГКН сведения о которой позволяют однозначно определить ее местоположение
- : ЗУ1 - обозначение образуемых земельных участков при образовании
- 50:04:0190103 - номер кадастрового квартала

**Кладбище «Яровское» сектор 2
Схема расположения земельного участка или земельных участков
на кадастровом плане территории**

Система координат : МСК-50			
Условный номер земельного участка: <u>50:04:0101602:6 (ЗУ1)</u>			
Площадь земельного участка: <u>622</u> кв.м.			
	Координаты		
Обозначение характерных точек границ	(указываются в случае подготовки схемы расположения земельного участка с использованием технологических средств, в том числе размещенных на официальном сайте. Значение координат, полученные с использованием указанных технологических программных средств, указываются с округлением до 0,001м)		
		X	Y
n1		532607.99	2193881.84
1		532615.31	2193886.19
n2		532589.71	2193954.42
n3		532581.76	2193951.40
n1		532607.99	2193881.84

Графическая часть (на основании картографических материалов)



Масштаб 1 :2000

Адрес земельного участка: Российская Федерация, Московская область, Дмитровский городской округ, дер. Ярово, территория мест захоронения земельный участок 1.

Условные обозначения:

- Граница земельного участка, сведения о котором содержатся в ЕГРН
- Вновь образованная часть границы, сведения о которой достаточны для определения ее местоположения
- n1 - образуемая точка, сведения о которой позволяют однозначно определить ее местоположение
- 1 - существующая точка, имеющиеся в ГКН сведения о которой позволяют однозначно определить ее местоположение
- : ЗУ1 - обозначение образуемых земельных участков при образовании
- 50:04:0101602 - номер кадастрового квартала