

ОПИСАНИЕ ГРАНИЦ ПУБЛИЧНОГО СЕРВИТУТА

*Публичный сервитут в целях размещения линейных объектов системы газоснабжения местного значения-
«Распределительный газопровод высокого давления $P \leq 0.6$ МПа, ПРГ, газопровод среднего давления $P \leq 0,1$ МПа, расположенные по адресу: мкр. Дуброво, п. Новосиньково, Дмитровский г.о., Московская область.
Догазификация населенного пункта п, Новосиньково. расположенного по адресу: Московская область,
Дмитровский г.о»*

(наименование объекта, местоположение границ которого описано (далее - объект))

Раздел 1

Сведения об объекте		
№ п/п	Характеристики объекта	Описание характеристик
1	2	3
1	Местоположение объекта	Московская область, р-н Дмитровский
2	Площадь объекта \pm величина погрешности определения площади ($P \pm \Delta P$)	$86 \text{ м}^2 \pm 3 \text{ м}^2$
3	Иные характеристики объекта	

Раздел 2

Сведения о местоположении границ объекта					
1. Система координат		МСК-50, зона 2			
2. Сведения о характерных точках границ объекта					
Обозначение характерных точек границ	Координаты, м		Метод определения координат характерной точки	Средняя квадратическая погрешность положения характерной точки (Mt), м	Описание обозначения точки на местности (при наличии)
	X	Y			
1	2	3	4	5	6
—	—	—	—	—	—
3. Сведения о характерных точках части (частей) границы объекта					
1	2	3	4	5	6
Часть № 1 (Зона 1)					
1	536 830,16	2 178 365,46	Метод спутниковых геодезических измерений (определений)	0,10	—
2	536 830,24	2 178 389,62		0,10	
3	536 830,10	2 178 389,58		0,10	
4	536 829,76	2 178 365,38		0,10	
1	536 830,16	2 178 365,46		0,10	
Часть № 2 (Зона 2)					
5	536 774,57	2 178 323,64	Метод спутниковых геодезических измерений (определений)	0,10	—
6	536 774,67	2 178 349,23		0,10	
7	536 774,39	2 178 349,19		0,10	
8	536 774,27	2 178 332,56		0,10	
9	536 774,38	2 178 323,62		0,10	
5	536 774,57	2 178 323,64		0,10	
Часть № 3 (Зона 3)					
10	536 724,14	2 178 333,07	Метод спутниковых геодезических измерений (определений)	0,10	—
11	536 723,40	2 178 360,21		0,10	
12	536 722,79	2 178 360,14		0,10	
13	536 723,36	2 178 332,98		0,10	

Раздел 2

Сведения о местоположении границ объекта					
1	2	3	4	5	6
10	536 724,14	2 178 333,07	Метод спутниковых геодезических измерений (определений)	0,10	—
Часть № 4 (Зона 4)					
14	536 675,52	2 178 294,94	Метод спутниковых геодезических измерений (определений)	0,10	—
15	536 675,47	2 178 309,28		0,10	
16	536 674,39	2 178 309,21		0,10	
17	536 675,10	2 178 294,94		0,10	
14	536 675,52	2 178 294,94		0,10	
Часть № 5 (Зона 5)					
18	536 673,76	2 178 322,36	Метод спутниковых геодезических измерений (определений)	0,10	—
19	536 673,26	2 178 344,31		0,10	
20	536 673,74	2 178 344,34		0,10	
21	536 671,73	2 178 374,27		0,10	
22	536 670,99	2 178 374,21		0,10	
23	536 672,16	2 178 357,51		0,10	
18	536 673,76	2 178 322,36		0,10	
Часть № 6 (Зона 6)					
24	536 633,22	2 178 245,57	Метод спутниковых геодезических измерений (определений)	0,10	—
25	536 632,84	2 178 275,83		0,10	
26	536 632,11	2 178 275,82		0,10	
24	536 633,22	2 178 245,57		0,10	
Часть № 7 (Зона 7)					
27	536 634,77	2 178 184,73	Метод спутниковых геодезических измерений (определений)	0,10	—

Раздел 2

Сведения о местоположении границ объекта					
1	2	3	4	5	6
28	536 634,31	2 178 197,05	Метод спутниковых геодезических измерений (определений)	0,10	—
29	536 634,49	2 178 184,70		0,10	
27	536 634,77	2 178 184,73		0,10	
Часть № 8 (Зона 8)					
30	536 436,56	2 178 181,92	Метод спутниковых геодезических измерений (определений)	0,10	—
31	536 439,26	2 178 182,56		0,10	
32	536 436,46	2 178 182,35		0,10	
30	536 436,56	2 178 181,92		0,10	

Раздел 3

Сведения о местоположении измененных (уточненных) границ объекта

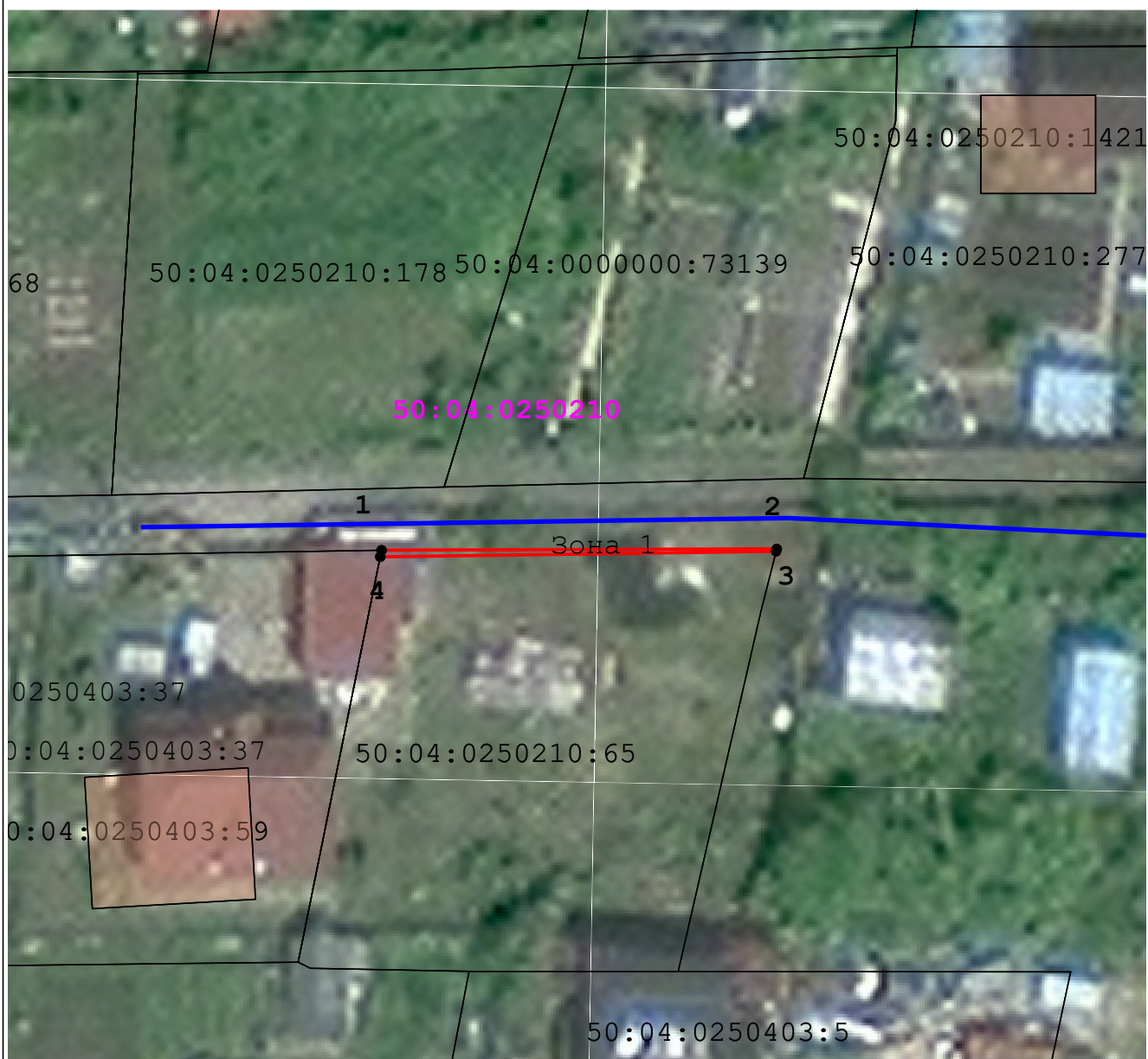
1. Система координат МСК-50, зона 2

2. Сведения о характерных точках границ объекта

Обозначение характерных точек границы	Существующие координаты, м		Измененные (уточненные) координаты, м		Метод определения координат характерной точки	Средняя квадратическая погрешность положения характерной точки (Mt), м	Описание обозначения точки на местности (при наличии)
	X	Y	X	Y			
1	2	3	4	5	6	7	8
—	—	—	—	—	—	—	—
3. Сведения о характерных точках части (частей) границы объекта							
1	2	3	4	5	6	7	8
—	—	—	—	—	—	—	—

Раздел 4

Схема границ публичного сервитута



Масштаб 1:400

Используемые условные знаки и обозначения:

_____ - Существующие земельные участки по сведениям ЕГРН

_____ - Границы публичного сервитута

● - Характерная точка границ публичного сервитута

50:04:0080401:14 - Кадастровый номер земельного участка

└──┘ - Проектное местоположение инженерного сооружения

50:14:0030417 - Обозначение кадастрового квартала

Подпись _____

Дата « 5 » марта 20 24 г.

Место для оттиска печати (при наличии), лица, составившего описание местоположения границ объекта



Раздел 4

Схема границ публичного сервитута



Масштаб 1:400

Используемые условные знаки и обозначения:

_____ - Существующие земельные участки по сведениям ЕГРН

_____ - Границы публичного сервитута

● - Характерная точка границ публичного сервитута

50:04:0080401:14 - Кадастровый номер земельного участка

└──┘ - Проектное местоположение инженерного сооружения

50:14:0030417 - Обозначение кадастрового квартала

Подпись _____

Дата « 5 » марта 20 24 г.

Место для оттиска печати (при наличии) лица, составившего описание местоположения границ объекта



Раздел 4

Схема границ публичного сервитута



Масштаб 1:400

Используемые условные знаки и обозначения:

_____ - Существующие земельные участки по сведениям ЕГРН

_____ - Границы публичного сервитута

● - Характерная точка границ публичного сервитута

50:04:0080401:14 - Кадастровый номер земельного участка

└──┘ - Проектное местоположение инженерного сооружения

50:14:0030417 - Обозначение кадастрового квартала

Подпись _____

Дата « 5 » марта 20 24 г.

Место для оттиска печати (при наличии) лица составившего описание местоположения границ объекта



Раздел 4

Схема границ публичного сервитута



Масштаб 1:400

Используемые условные знаки и обозначения:

_____ - Существующие земельные участки по сведениям ЕГРН

_____ - Границы публичного сервитута

● - Характерная точка границ публичного сервитута

50:04:0080401:14 - Кадастровый номер земельного участка

— - Проектное местоположение инженерного сооружения

50:14:0030417 - Обозначение кадастрового квартала

Подпись _____

Дата « 5 » марта 20 24 г.

Место для оттиска печати (при наличии) лица, составившего описание местоположения границ объекта



Раздел 4

Схема границ публичного сервитута



Масштаб 1:400

Используемые условные знаки и обозначения:

_____ - Существующие земельные участки по сведениям ЕГРН

_____ - Границы публичного сервитута

● - Характерная точка границ публичного сервитута

50:04:0080401:14 - Кадастровый номер земельного участка

└──┘ - Проектное местоположение инженерного сооружения

50:14:0030417 - Обозначение кадастрового квартала

Подпись _____

Дата « 5 » марта 20 24 г.

Место для оттиска печати (при наличии) лица, составившего описание местоположения границ объекта






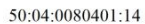


Раздел 4

Схема границ публичного сервитута



Масштаб 1:400

Используемые условные знаки и обозначения:

-  - Существующие земельные участки по сведениям ЕГРН
-  - Границы публичного сервитута
-  - Характерная точка границ публичного сервитута
-  - Кадастровый номер земельного участка
-  - Проектное местоположение инженерного сооружения
-  - Обозначение кадастрового квартала

Подпись _____

Дата « 5 » марта 20 24 г.

Место для оттиска печати (при наличии) лица, составившего описание местоположения границ объекта



Раздел 4

Схема границ публичного сервитута



Масштаб 1:400

Используемые условные знаки и обозначения:

_____ - Существующие земельные участки по сведениям ЕГРН

_____ - Границы публичного сервитута

● - Характерная точка границ публичного сервитута

50:04:0080401:14 - Кадастровый номер земельного участка

_____ - Проектное местоположение инженерного сооружения

50:14:0030417 - Обозначение кадастрового квартала

Подпись _____

Дата « 5 » марта 20 24 г.

Место для оттиска печати (при наличии) лица, составившего описание местоположения границ объекта



Раздел 4

Схема границ публичного сервитута



Масштаб 1:300

Используемые условные знаки и обозначения:

_____ - Существующие земельные участки по сведениям ЕГРН

_____ - Границы публичного сервитута

• - Характерная точка границ публичного сервитута

50:04:0080401:14 - Кадастровый номер земельного участка

└──┘ - Проектное местоположение инженерного сооружения

50:14:0030417 - Обозначение кадастрового квартала

Подпись _____

Дата « 5 » марта 20 24 г.

Место для оттиска печати (при наличии) лица, составившего описание местоположения границ объекта



Прохождение границы		Описание прохождения границы
от точки	до точки	
1	2	3
—	—	—