

АДМИНИСТРАЦИЯ ДМИТРОВСКОГО ГОРОДСКОГО ОКРУГА МОСКОВСКОЙ ОБЛАСТИ

ПОСТАНОВЛЕНИЕ

15.12.2023

г. Дмитров

№ 4642-Д

Г 7 Г Об установлении публичного 7
сервитута в порядке главы V.7.
Земельного кодекса Российской
Федерации по адресу: Московская
область, р-н Дмитровский, г.
Дмитров, между улицами
Фабричная и Старо-Яхромская
(УН-23), в целях реконструкции,
капитального ремонта участков
(частей) инженерных
сооружений, являющихся
линейными объектами,
предусмотренных в соответствии
с п. 6 ст. 39.37 Земельного
кодекса РФ, в пользу Открытого
акционерного общества
«Российские железные дороги».

В соответствии со статьей 23, статьей 39.37, главой V.7 Земельного кодекса Российской Федерации, Федеральным законом от 06.10.2003 № 131-ФЗ «Об общих принципах организации местного самоуправления в Российской Федерации», Законом Московской области от 26.12.2018 № 242/2018-ОЗ «О наделении органов местного самоуправления муниципальных образований Московской области отдельными государственными полномочиями Московской области в области земельных отношений», Законом Московской области от 24.07.2014 № 106/2014-ОЗ «О перераспределении полномочий между органами местного самоуправления муниципальных образований Московской области и органами государственной власти Московской области», Законом Московской области от 07.06.1996 № 23/96-ОЗ «О регулировании земельных отношений в Московской области», руководствуясь распоряжением Министерства имущественных отношений Московской области от 12.11.2020 № 15ВР-1506 «Об утверждении административного регламента предоставления государственной услуги «Установление публичного сервитута в порядке главы V.7 Земельного кодекса Российской Федерации», согласно решению Совета депутатов Дмитровского городского округа Московской области от 15.05.2020 № 819/96 «Об утверждении Генерального плана Дмитровского городского округа Московской области», а также постановления администрации Дмитровского городского округа Московской области от 18.10.2021 № 2315-П «Об

утверждении правил землепользования и застройки территории (части территории) Дмитровского городского округа Московской области», порядка предоставления государственной услуги «Установление публичного сервитута в порядке главы V.7 Земельного кодекса Российской Федерации» на территории Дмитровского городского округа Московской области, утвержденным постановлением Администрации Дмитровского городского округа Московской области от 15.07.2021 № 1514-П, учитывая запрос о предоставлении государственной услуги № P001-0756314977-78366617 от 23.10.2023 об установлении публичного сервитута в порядке главы V.7 Земельного кодекса Российской Федерации, (ходатайство) Открытого акционерного общества «Российские железные дороги», (ОГРН 1037739877295, ИНН 7708503727, адрес регистрации: 191119, г. Санкт-Петербург, ул. Социалистическая, 14 литера А. Получатель: ДКРС Санкт-Петербург ОАО «РЖД», адрес электронной почты: gz_ChengizMA@ogw.ru.) сводную информацию Комитета по архитектуре и градостроительству Московской области СИ-РГИС-12354533781 от 26.09.2023, акт обследования земельного участка № 5615 от 27 октября 2023 г., составленного отделом фотофиксации МКУ «Управление по обеспечению деятельности органов местного самоуправления» Дмитровского городского округа, наличие извещения правообладателей земельных участков о возможном установлении публичного сервитута, в виде опубликования сообщения о возможном установлении публичного сервитута (далее - сообщение) в официальном печатном издании газете «Советская 2, выпуск №52(241) от 27 октября 2023 года, размещения сообщения на официальном сайте Администрации Дмитровского городского округа Московской области (<https://dmitr.reg.ru>) от 26.10.2023, руководствуясь Распоряжением Главы Дмитровского городского округа Московской области от 14.12.2023 № 590-РГ «О возложении исполнения обязанностей Главы Дмитровского городского округа Московской области на заместителя Главы Администрации Дмитровского городского округа Московской области Ионов А.Н.», Уставом муниципального образования Дмитровский городской округ Московской области постановляет:

1. Установить публичный сервитут сроком на 15 месяцев в отношении земельного участка площадью 250 м. кв., с кадастровым номером 50:04:0011104:71, расположенного по адресу: Дмитровский, г. Дмитров, между улицами Фабричная и Старо-Яхромская (УН-23), в пользу Открытого акционерного общества «Российские железные дороги», в целях реконструкции, капитального ремонта участков (частей) инженерных сооружений. Являющихся линейными объектами, предусмотренных в соответствии с п. 6 ст. 39.37 Земельного кодекса РФ, в соответствии с приложением к настоящему Постановлению.

2. Срок, в течение которого в соответствии с расчетом заявителя использование земельного участка (его части) и (или) расположенного на нем объекта недвижимости в соответствии с их разрешенным использованием будет в соответствии с подпунктом 4 пункта 1 статьи 39.41 Земельного кодекса Российской Федерации невозможно или существенно затруднено (при возникновении таких обстоятельств) 12 месяцев.

3. Документация по планировке территории (далее - ДПТ) по объекту «Мга – Сонково – Дмитров, строительство вторых путей в целях увеличения пропускной способности участка. Реконструкция участка Каналстрой – Дмитров (вкл.) Московской железной дороги» (далее – Объект) утверждена Распоряжением Федерального агентства железнодорожного транспорта от 25.08.2021 № АИ-381-р, распоряжение выдано в соответствии с постановлением Правительства РФ от 18 ноября 2013 г. N 1033 "О порядке установления охранных зон объектов по производству электрической энергии и особых условий использования земельных участков, расположенных в границах таких зон".

4. В отношении земельного участка, указанного в пункте 1 настоящего постановления, установлены следующие ограничения:

- земельный участок расположен в зоне с особыми условиями использования территории в соответствии с СП 2.1.4.2625-10 (с учетом описательной части СП 2.1.4.2625-10 земельный участок может быть отнесен к ЗСО);

- земельный участок расположен в зоне с особыми условиями использования территории в соответствии с решением Исполкома Моссовета и Мособлисполкома от 17.04.1980 № 500-1143;

постановлением Правительства Москвы и Правительства МО от 17.12.2019 № 1705-ПП/970/44 (ред. от 30.11.2021);

5. Открытому акционерному обществу «Российские железные дороги» привести земельный участок, указанный в п.1 Постановления в состояние, пригодное для использования в соответствии с видом разрешенного использования, в сроки, предусмотренные пунктом 8 статьи 39.50 Земельного кодекса Российской Федерации.

6. Комитету по управлению имуществом Администрации Дмитровского городского округа Московской области в течение 5 рабочих дней направить копию настоящего Постановления в Управление Федеральной службы государственной регистрации, кадастра и картографии по Московской области для внесения сведений об установлении публичного сервитута в отношении земельного участка, указанного в пункте 1 настоящего Постановления, в Единый государственный реестр недвижимости.

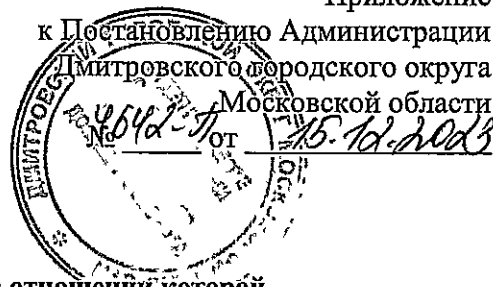
7. Администрации Дмитровского городского округа Московской области опубликовать настоящее постановление в официальных средствах массовой информации Дмитровского городского округа Московской области и разместить на официальном сайте Дмитровского городского округа Московской области.

8. Контроль за исполнением настоящего постановления возложить на заместителя Главы Администрации Дмитровского городского округа Московской области К.В. Соловьева.

Исполняющий обязанности Главы Администрации
Дмитровского городского округа
Московской области



А.Н.Ионов



**Сведения о границах территории, в отношении которой
устанавливается публичный сервитут**

Раздел 1

Сведения об объекте

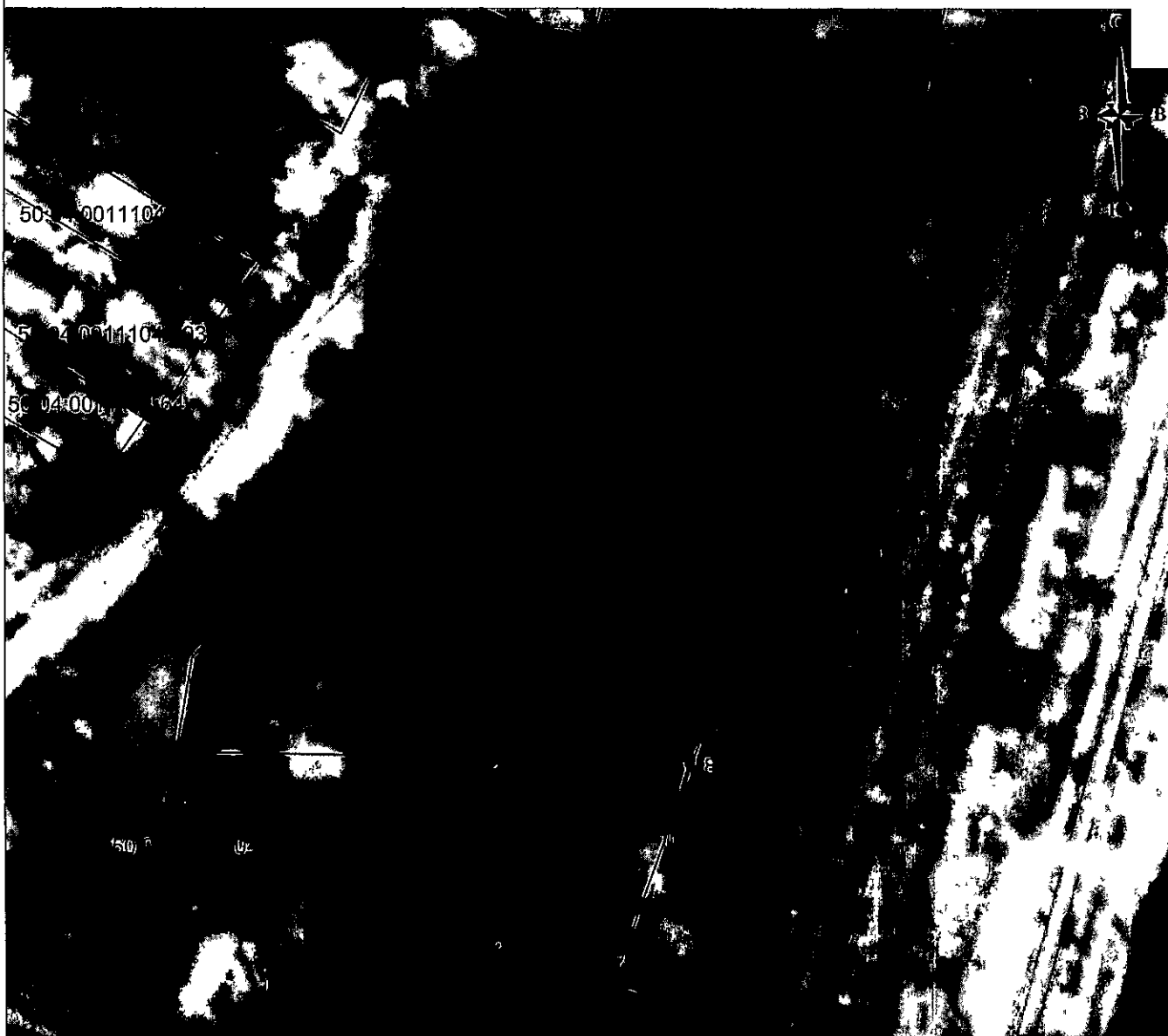
| № п/п | Характеристики объекта | Описание характеристик |
|----------|---|--|
| 1 | 2 | 3 |
| 1 | Местоположение объекта | Московская область, р-н Дмитровский, г. Дмитров, между улицами Фабричная и Старо-Яхромская |
| 2 | Площадь объекта ± величина погрешности определения площади (P ± ΔP) | 250 м ² ± 6м ² |
| 3 | Иные характеристики объекта | Вид объекта реестра границ: Зона с особыми условиями использования территории. Содержание ограничений использования объектов недвижимости в пределах зоны или территории: Публичный в целях реконструкции, капитального ремонта участков (частей) инженерных сооружений, являющихся линейными объектами, предусмотренных в соответствии с п. 6 ст. 39.37 Земельного кодекса РФ, при реализации объекта: «Мга - Сонково – Дмитров, строительство вторых путей в целях увеличения пропускной способности участка. Реконструкция участка Каналстрой – Дмитров (вкл.) Московской железной дороги», расположенного в границах земельного участка 50:04:0011104:71 |

Раздел 2

| Сведения о местоположении границ объекта | | | | | |
|---|---------------|------------|---|--|--|
| 1. Система координат МСК-50, зона 2 | | | | | |
| 2. Сведения о характерных точках границ объекта | | | | | |
| Обозначение характерных точек границ | Координаты, м | | Метод определения координат характерной точки | Средняя квадратическая погрешность положения характерной точки (M _t), м | Описание обозначения точки на местности (при наличии) |
| | X | Y | | | |
| 1 | 2 | 3 | 4 | 5 | 6 |
| 1 | 534629,10 | 2190142,81 | Аналитический метод | 0,10 | — |
| 2 | 534629,11 | 2190144,31 | | 0,10 | |
| 3 | 534643,09 | 2190158,90 | | 0,10 | |
| 4 | 534644,28 | 2190154,69 | | 0,10 | |
| 5 | 534653,29 | 2190157,24 | | 0,10 | |
| 6 | 534650,23 | 2190167,99 | | 0,10 | |
| 7 | 534648,76 | 2190167,61 | | 0,10 | |
| 8 | 534647,78 | 2190170,83 | | 0,10 | |
| 9 | 534640,36 | 2190168,57 | | 0,10 | |
| 10 | 534641,18 | 2190165,66 | | 0,10 | |
| 11 | 534641,91 | 2190163,08 | | 0,10 | |
| 12 | 534628,08 | 2190148,63 | | 0,10 | |
| 13 | 534620,79 | 2190148,67 | | 0,10 | |
| 14 | 534620,74 | 2190147,17 | | 0,10 | |
| 15 | 534620,39 | 2190147,18 | | 0,10 | |
| 16 | 534621,57 | 2190143,06 | | 0,10 | |
| 1 | 534629,10 | 2190142,81 | 0,10 | | |
| 3. Сведения о характерных точках части (частей) границы объекта | | | | | |
| 1 | 2 | 3 | 4 | 5 | 6 |
| — | — | — | — | — | — |

| Прохождение границы | | Описание прохождения границы |
|---------------------|----------|------------------------------|
| от точки | до точки | |
| 1 | 2 | 3 |
| — | — | — |

Схема расположения границ публичного сервитута
Графическое описание местоположения границ публичного сервитута
 в целях реконструкции, капитального ремонта участков (частей) инженерных сооружений, являющихся линейными объектами, предусмотренных в соответствии с п. 6 ст. 39.37 Земельного кодекса РФ, при реализации объекта: «Мга - Сонково – Дмитров, строительство вторых путей в целях увеличения пропускной способности участка. Реконструкция участка Каналстрой –Дмитров (вкл.) Московской железной дороги», расположенного в границах кадастрового квартала 50:04:0011104:71



Масштаб 1:1000

Условные обозначения:

- 1 - характерная точка границы, сведения о которой позволяют однозначно определить её положение на местности
- - обозначение границы публичного сервитута
- - граница кадастрового квартала
- - граница земельного участка, сведения о котором содержатся в ЕГРН
- 50:04:0011104 - номер кадастрового квартала
- 50:04:0011104:71 - кадастровый номер земельного участка, сведения о котором содержатся в ЕГРН