



# АДМИНИСТРАЦИЯ ДМИТРОВСКОГО ГОРОДСКОГО ОКРУГА МОСКОВСКОЙ ОБЛАСТИ

## ПОСТАНОВЛЕНИЕ

30.11.2023

г. Дмитров

№ 4475-51

О внесении изменений в постановление Администрации Дмитровского городского округа Московской области от 01.06.2020 № 960-П «Об утверждении Схемы размещения рекламных конструкций на территории Дмитровского городского округа Московской области»

В соответствии с Гражданским кодексом Российской Федерации, Федеральным законом от 06.10.2003 № 131-ФЗ «Об общих принципах организации местного самоуправления в Российской Федерации», Федеральным законом от 13.03.2006 № 38-ФЗ «О рекламе», постановлением Правительства Московской области от 28.06.2013 № 462/25 «О внесении изменения в Положение о Главном управлении по информационной политике Московской области и утверждении Порядка согласования схем размещения рекламных конструкций», Уставом муниципального образования Дмитровский городской округ Московской области, в целях реализации полномочий органов местного самоуправления Дмитровского городского округа в области наружной рекламы и, учитывая письма Министерства информационных и социальных коммуникаций Московской области от 08.09.2023 №27ИСХ-5057, от 22.09.2023 №27ИСХ-5362, от 22.09.2023 №27ИСХ-5379 и от 25.10.2023 №27ИСХ-6110, постановляет:

1. Утвердить прилагаемые изменения, которые вносятся в постановление Администрации Дмитровского городского округа Московской области от 01.06.2020 №960-П «Об утверждении Схемы размещения рекламных конструкций на территории Дмитровского городского округа Московской области».

2. Опубликовать настоящее постановление в официальном печатном издании Дмитровского городского округа Московской области и разместить на официальном сайте Администрации Дмитровского городского округа Московской области.

3. Контроль за исполнением настоящего постановления возложить на заместителя Главы Администрации Дмитровского городского округа Московской области А.Н. Ионина.

Глава Дмитровского городского округа  
Московской области



И.И. Поночевный



УТВЕРЖДЕНЫ

постановлением Администрации  
Дмитровского городского округа  
Московской области

№ 4475-9

### ИЗМЕНЕНИЯ,

которые вносятся в постановление Администрации Дмитровского городского округа Московской области от 01.06.2020 № 960-П «Об утверждении Схемы размещения рекламных конструкций на территории Дмитровского городского округа Московской области»

1. В Схеме размещения рекламных конструкций на территории Дмитровского городского округа Московской области:
  - 1) в строке 295 таблицы раздела «Адресная программа» Схемы в графе 10 «Собственник или законный владелец имущества, к которому присоединяется РК» слова «ЗАО "Магистраль-НК"» заменить словами «АО "ЕвроТранс"»;
  - 2) дополнить таблицу раздела «Адресная программа» Схемы строками 314 – 319 следующего содержания:  
«

№ п/п	Адрес установки и эксплуатации РК	№ РК на схеме	Вид РК	Тип РК	Размер РК	Кол-во сторон РК	Общая площадь информационного поля РК, кв.м.	Технологическая характеристика	Собственник или законный владелец имущества, к которому присоединяется РК	Кадастровый номер участка	Номер и дата выписки из ЕГРП	Планируемые ежегодные поступления в бюджет муниципального образования по договорам на установку и эксплуатацию РК, руб.	Стартовая цена торгов на право заключения договора на установку и эксплуатацию РК, руб.	Планируемые налоговые поступления от РК, руб.
314	Московская область, Дмитровский г.о., г. Яхрома, Подолинская ул.	62	отдельно стоящая	пилон	2 x 0,84	1	1,68	внутренний подсвет	ООО «Газпромнефть-Центр»	50:04:020102:103	№ КУВИ-001/2023-88902802 от 14.04.2023			
315	Московская область, Дмитровский г.о., г. Дмитров, Профессиональная ул., д. 185 (поз. 1)	63	отдельно стоящая	пилон	2 x 0,84	1	1,68	внутренний подсвет	ООО «Газпромнефть-Центр»	50:04:0011102:1785	№ КУВИ-001/2023-87771633 от 13.04.2023			
316	Московская область, Дмитровский г.о., г. Дмитров, Профессиональная ул., д. 185 (поз. 2)	64	отдельно стоящая	пилон	2 x 0,84	1	1,68	внутренний подсвет	ООО «Газпромнефть-Центр»	50:04:0011102:1785	№ КУВИ-001/2023-87771633 от 13.04.2023			

317	Московская область, Дмитровский г.о., с. Жестылево (поз. 1)	65	отдельно стоящая	пилон	1,5 x 1	1	1,5	внутренний подсвет	ООО «Газпромнефть-Центр»	50:04:0280103:27	№ КУВИ-001/2023-86874969 от 12.04.2023			
318	Московская область, Дмитровский г.о., с. Жестылево (поз. 2)	66	отдельно стоящая	пилон	1,5 x 1	1	1,5	внутренний подсвет	ООО «Газпромнефть-Центр»	50:04:0280103:27	№ КУВИ-001/2023-86874969 от 12.04.2023			
319	Московская область, Дмитровский г.о., д. Ермолино, 48-й км Дмитровского ш. (АЗС № 235)	67	отдельно стоящая	флаговая композиция, 3 элемента	4,5x1,5м, общая высота 9м	2	40,5	без подсвета	ООО «Лукойл-Центрнефтепродукт»	50:04:0070208:328	№ КУВИ-001/2023-197632728 от 30.08.2023			

»;

3) дополнить картографической схемой размещения рекламной конструкции 62:



**УСЛОВНЫЕ ОБОЗНАЧЕНИЯ:**

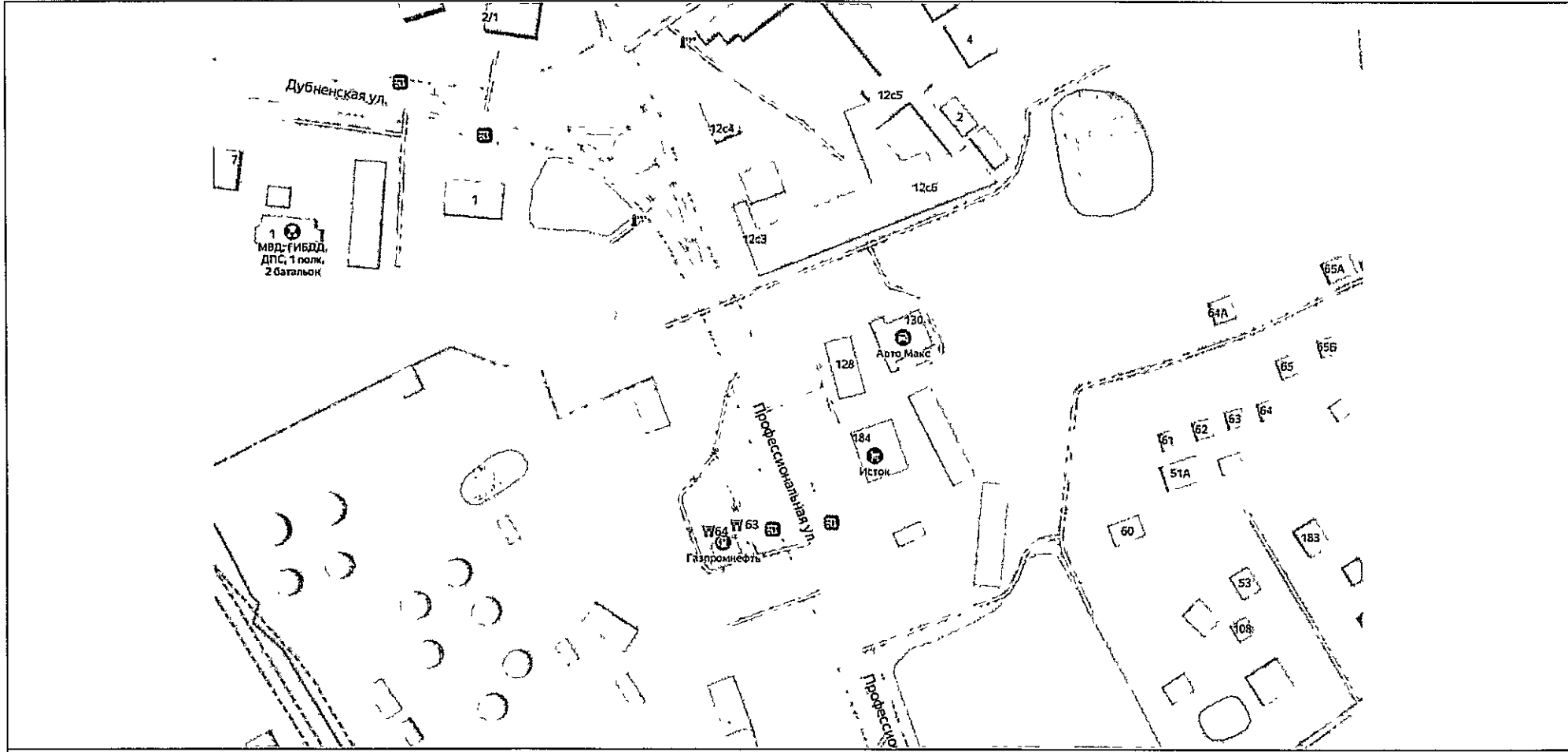
●	Километровые отметки		Ситиформат:		Щиты:
		□	Отдельно-стоящие РК	□	С внутренним подсветом
■	Флаговые композиции	□	РК в составе таксофонной кабины	■	С внешним подсветом
■	Афишные тумбы				Без подсвета
■	Медиаэкраны	■	Ситиборды		
■	Стела со светодиодным экраном	■	Стелы		

Масштаб 1:2500

»;

4) дополнить картографической схемой размещения рекламных конструкций 63 и 64:

«



**УСЛОВНЫЕ ОБОЗНАЧЕНИЯ:**

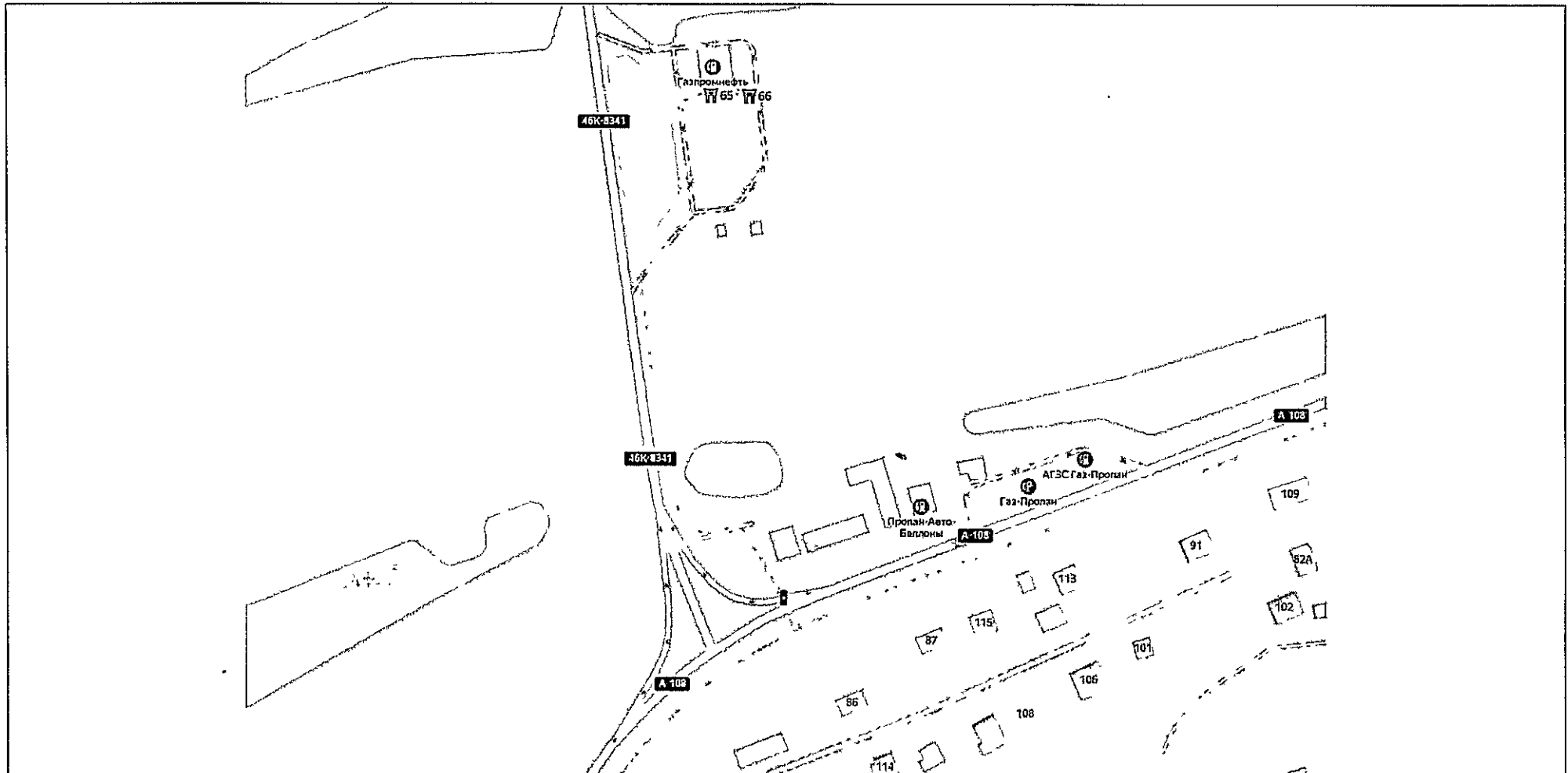
●	Километровые отметки		Ситиформат:		Щиты:
		🏠	Отдельно-стоящие РК	☐	С внутренним подсветом
🚩	Флаговые композиции		РК в составе таксофонной кабины	☐	С внешним подсветом
📰	Афишные тумбы		Ситиборды	■	Без подсвета
📺	Медиаэкраны	📞	Стелы		
📺	Стела со светодиодным экраном	🗿			

Масштаб 1:2500

»;

5) дополнить картографической схемой размещения рекламных конструкций 65 и 66:

«



**УСЛОВНЫЕ ОБОЗНАЧЕНИЯ:**

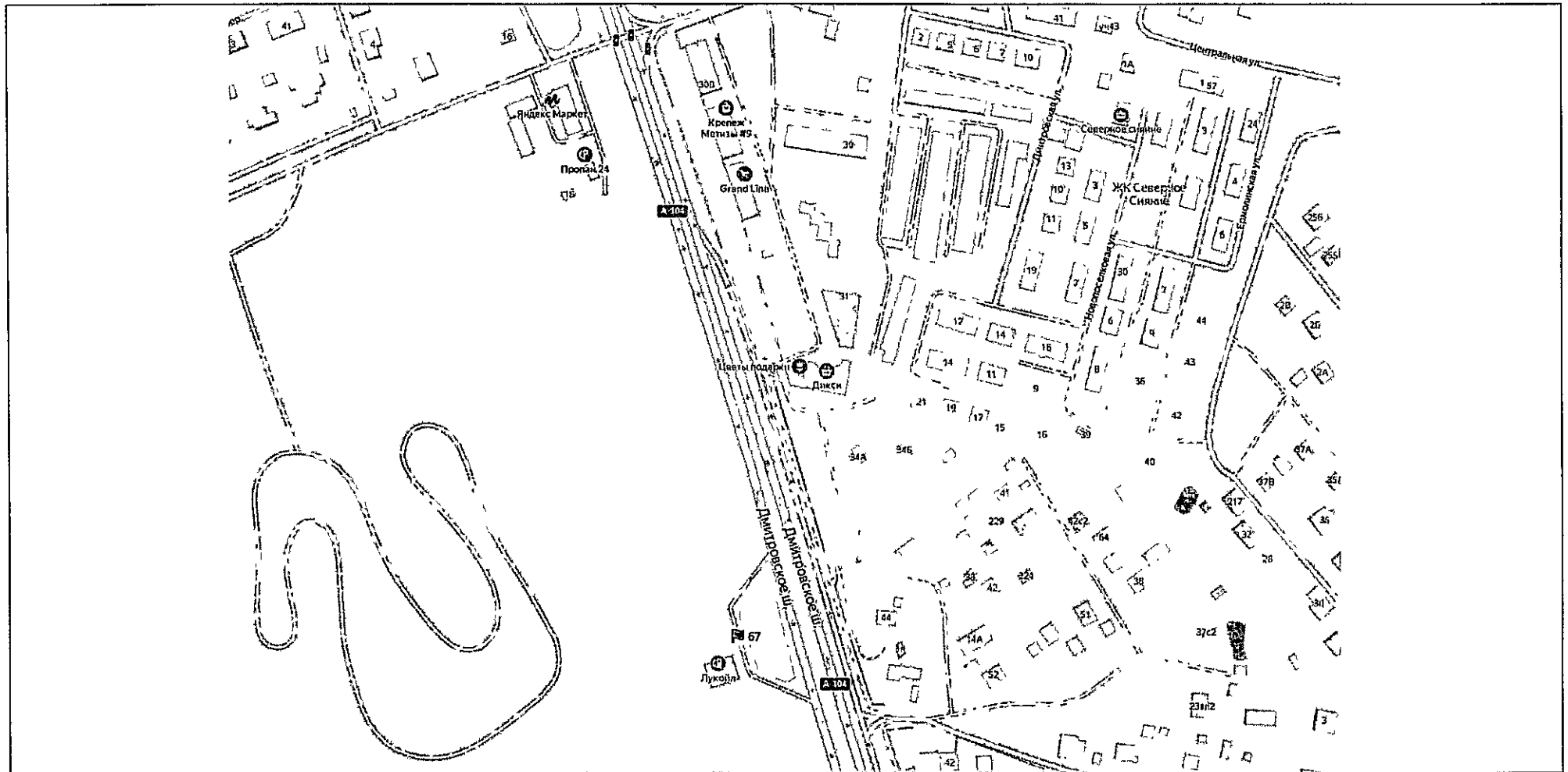
●	Километровые отметки		Ситиформат:		Щиты:
		🏠	Отдельно-стоящие РК	☐	С внутренним подсветом
🚩	Флаговые композиции		РК в составе таксофонной кабины	☑	С внешним подсветом
📰	Афишные тумбы		Ситиборды	📺	Без подсвета
📺	Медиаэкраны	📺	Стелы		
🏠	Стела со светодиодным экраном	📺			

Масштаб 1:2500

»;

б) дополнить картографической схемой размещения рекламной конструкции 67:

«



**УСЛОВНЫЕ ОБОЗНАЧЕНИЯ:**

●	Километровые отметки		Ситиформат:		Щиты:
		🏠	Отдельно-стоящие РК	☐	С внутренним подсветом
🚩	Флаговые композиции		РК в составе таксофонной кабины	☐	С внешним подсветом
📰	Афишные тумбы		Ситиборды	■	Без подсвета
📺	Медиаэкраны	📞	Стелы		
📺	Стела со светодиодным экраном	📞			

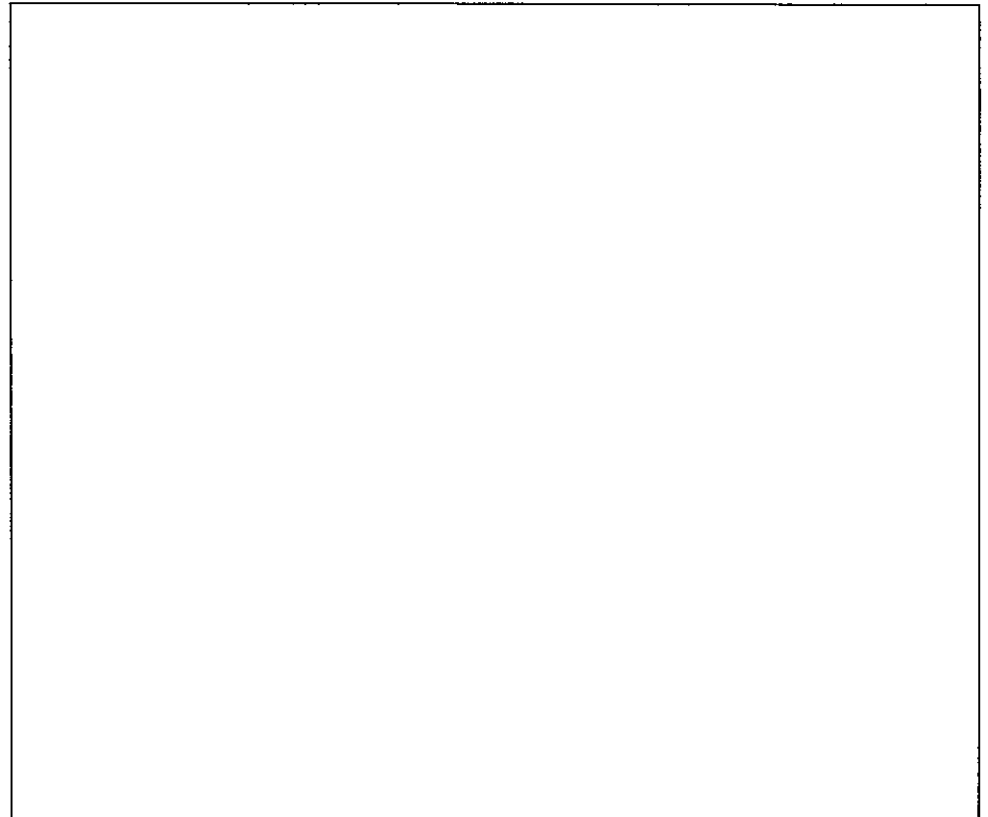
Масштаб 1:2500

»;



7) дополнить раздел «Фотоматериалы» фотоматериалом по рекламной конструкции 62:

«



№ 62  
\_\_\_\_\_

Адрес: Московская область, Дмитровский г.о., г. Яхрома, Подолинская ул.  
\_\_\_\_\_  
(адрес установки и эксплуатации рекламной конструкции)

»;

8) дополнить раздел «Фотоматериалы» фотоматериалом по рекламной конструкции 63:

«



№ 63

Адрес: Московская область, Дмитровский г.о., г. Дмитров,  
Профессиональная ул., д. 185 (поз. 1)  
(адрес установки и эксплуатации рекламной конструкции)

»;

9) дополнить раздел «Фотоматериалы» фотоматериалом по рекламной конструкции 64:

«



№ 64

Адрес:

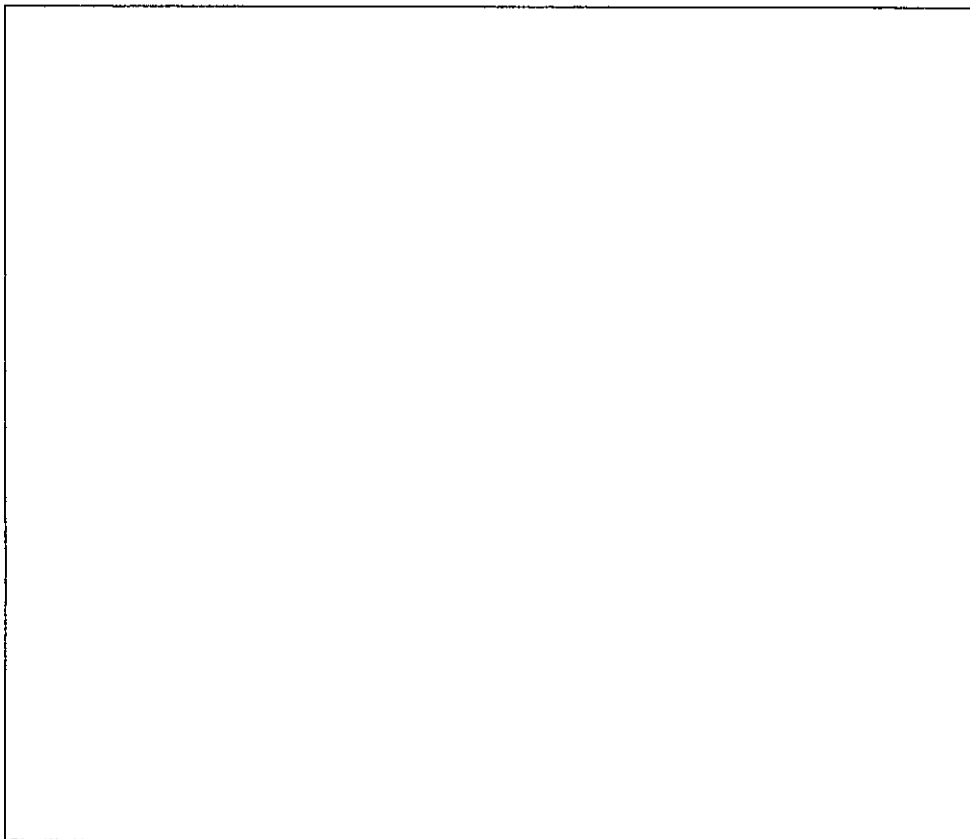
Московская область, Дмитровский г.о., г. Дмитров,  
Профессиональная ул., д. 185 (поз. 2)

(адрес установки и эксплуатации рекламной конструкции)

»;

10) дополнить раздел «Фотоматериалы» фотоматериалом по рекламной конструкции 65:

«



№ 65

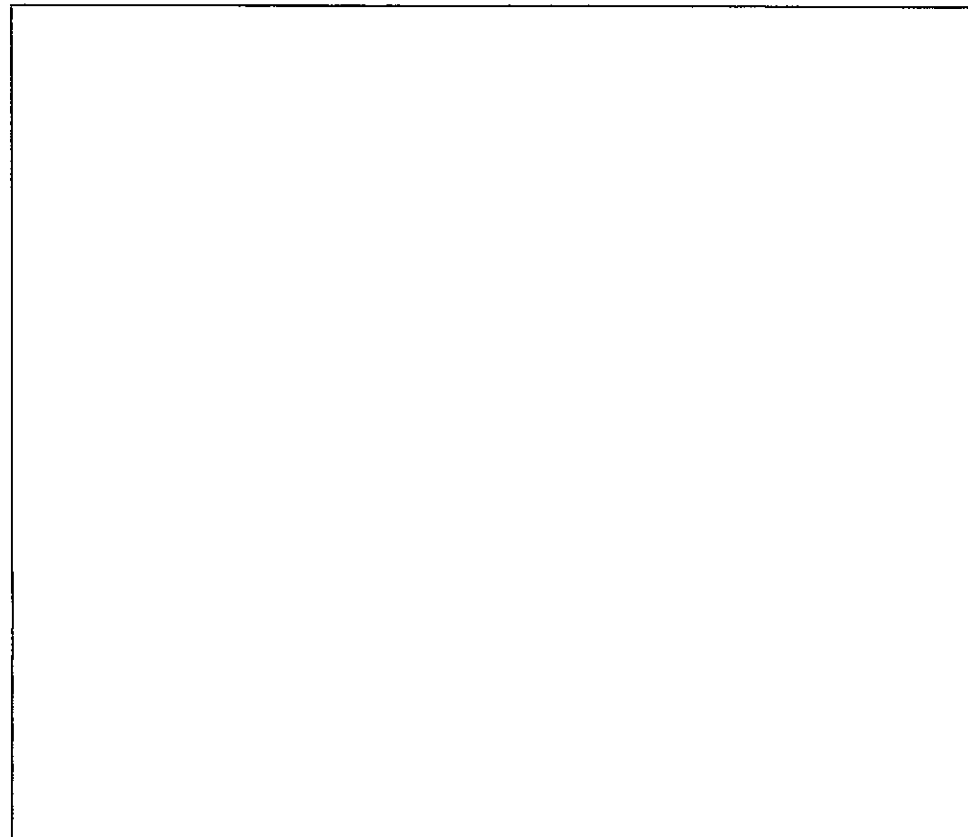
Адрес: Московская область, Дмитровский г.о., с. Жестылево (поз. 1)

(адрес установки и эксплуатации рекламной конструкции)

»;

11) дополнить раздел «Фотоматериалы» фотоматериалом по рекламной конструкции 66:

«



№ 66

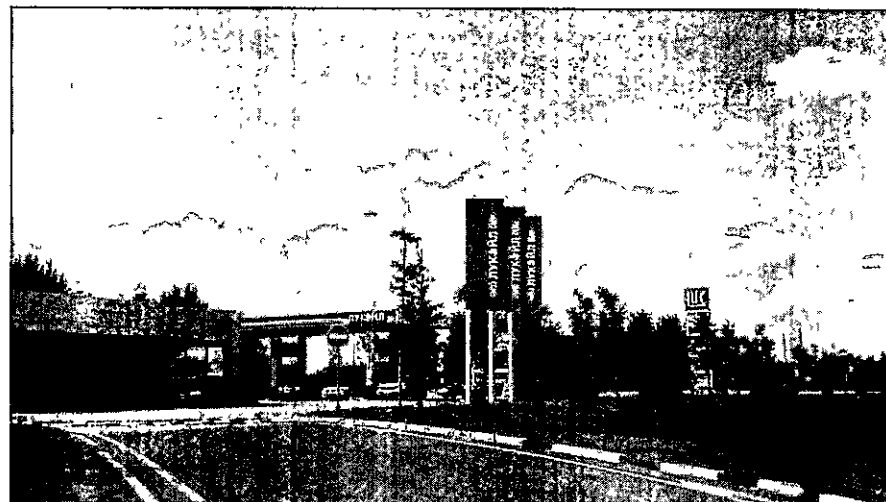
Адрес: Московская область, Дмитровский г.о., с. Жестылево (поз. 2)

(адрес установки и эксплуатации рекламной конструкции)

»;

12) дополнить раздел «Фотоматериалы» фотоматериалом по рекламной конструкции 67:

«



№ 67

Адрес: Московская область, Дмитровский г.о., д. Ермолино, 48-й км  
Дмитровского ш. (АЗС № 235)

(адрес установки и эксплуатации рекламной конструкции)

».