



# АДМИНИСТРАЦИЯ ДМИТРОВСКОГО ГОРОДСКОГО ОКРУГА МОСКОВСКОЙ ОБЛАСТИ

## ПОСТАНОВЛЕНИЕ

26.10.2023

г. Дмитров

№ 3965-П

Об установлении публичного сервитута в порядке главы V.7. Земельного кодекса Российской Федерации по адресу: Московская область, р-н Дмитровский, д. Дубровки, в целях строительства реконструкции, эксплуатации, капитального ремонта линейных объектов системы газоснабжения-Газопровода высокого давления  $P \leq 0,6$  МПа, Газопроводов среднего давления  $P \leq 0,1$ , по адресу: Московская обл., Дмитровский г.о., д. Дубровки, в пользу Акционерного общества «Мособлгаз»

В соответствии со статьей 23, пунктом 1 статьи 39.37, главой V.7 Земельного кодекса Российской Федерации, статьей 3.6 Федерального закона от 25.10.2001 № 137-ФЗ (ред. от 19.12.2022, с изм. от 30.05.2023) «О введении в действие Земельного кодекса Российской Федерации», Федеральным законом от 06.10.2003 № 131-ФЗ «Об общих принципах организации местного самоуправления в Российской Федерации», Законом Московской области от 26.12.2018 № 242/2018-ОЗ «О наделении органов местного самоуправления муниципальных образований Московской области отдельными государственными полномочиями Московской области в области земельных отношений», Законом Московской области от 24.07.2014 № 106/2014-ОЗ «О перераспределении полномочий между органами местного самоуправления муниципальных образований Московской области и органами государственной власти Московской области», Законом Московской области от 07.06.1996 № 23/96-ОЗ «О регулировании земельных отношений в Московской области», постановлением Правительства Московской области от 20.12.2004 № 778/50 «Об утверждении Программы Правительства Московской области «Развитие газификации в Московской области до 2030 года», распоряжением Министерства имущественных отношений Московской области от 12.11.2020 № 15ВР-1506 «Об утверждении административного регламента предоставления государственной услуги

публичного сервитута в порядке главы V.7 Земельного кодекса Российской Федерации», решением Совета депутатов Дмитровского городского округа Московской области от 15.05.2020 № 819/96 «Об утверждении Генерального плана Дмитровского городского округа Московской области», постановлением администрации Дмитровского городского округа Московской области от 18.10.2021 № 2315-П «Об утверждении Правил землепользования и застройки территории (части территории) Дмитровского городского округа Московской области», Порядком предоставления государственной услуги «Установление публичного сервитута в порядке главы V.7 Земельного кодекса Российской Федерации» на территории Дмитровского городского округа Московской области, утвержденным постановлением Администрации Дмитровского городского округа Московской области от 15.07.2021 № 1514-П, учитывая запрос о предоставлении Государственной услуги (ходатайство) Акционерного общества «Мособлгаз» (ИНН/КПП 5032292612/ 502943001, ОГРН 1175024034734, адрес местоположения: Московская обл. Одинцово г.о. 143082, Московская область, город Одинцово, деревня Раздоры, 1-й км (Рублево-Успенского шоссе тер.), д. 1, корп/этаж Б/9, кабинет 901 № Р001-3876511401-77152064 от 27.09.2023 об установлении публичного сервитута в порядке главы V.7. Земельного кодекса Российской Федерации, наличие извещения правообладателей земельных участков о возможном установлении публичного сервитута, в виде опубликования сообщения о возможном установлении публичного сервитута (далее - сообщение) в официальном печатном издании газете «Советская, 2» выпуск №47(236) от 06 октября 2023 года, размещения сообщения на официальном сайте Администрации Дмитровского городского округа Московской области (<https://dmitrov-reg.ru>) от 05.10.2023, Сводную информацию Комитета по архитектуре и градостроительству Московской области СИ-РГИС-12497069211 от 28.09.2023, распоряжением Главы Дмитровского городского округа Московской области от 26.10.2023 №479-РГ «О возложении исполнения обязанностей Главы Администрации Дмитровского городского округа Московской области на заместителя Главы Администрации Дмитровского городского округа Московской области Ионову А.Н.», руководствуясь Уставом муниципального образования Дмитровский городской округ Московской области постановляет:

1. Установить публичный сервитут сроком на 588 месяцев в отношении части земельного участка с кадастровым номером 50:04:0180407:215; 50:04:0180407:608; 50:04:0180407:820, 50:04:0180407:595, по адресу: Московская область, р-н Дмитровский, д. Дубровки, площадью 1163 +/- 14 кв.м, в целях строительства реконструкции, эксплуатации, капитального ремонта линейных объектов системы газоснабжения-Газопровода высокого давления  $P \leq 0,6$  МПа, Газопроводов среднего давления  $P \leq 0,1$ , по адресу: Московская обл., Дмитровский г.о., д. Дубровки, в пользу Акционерного общества «Мособлгаз» в границах в соответствии с приложением к настоящему постановлению.

2. Срок, в течение которого использование земельного участка (его части) и (или) расположенного на нем объекта недвижимости в соответствии с их разрешенным использованием будет невозможно или существенно затруднено, в связи с установлением публичного сервитута, в целях строительства реконструкции, эксплуатации, капитального ремонта линейных объектов системы газоснабжения- Газопровода высокого давления  $P \leq 0,6$  МПа, Газопроводов среднего давления  $P \leq 0,1$ , по адресу: Московская обл., Дмитровский г.о., д. Дубровки, составляет три месяца.

3. Реквизиты нормативных актов, определяющих порядок установления зон с особыми условиями использования территории и содержание ограничений прав на земельные участки в границах таких зон в случае, если публичный сервитут устанавливается в целях размещения инженерного сооружения, требующего установление зон с особыми условиями использования территорий – Федеральный закон от 31.03.1999 №69-ФЗ «О газоснабжении в Российской Федерации», Постановление

Правительства Российской Федерации от 20.11.2000 №878 «Об утверждении Правил охраны газораспределительных сетей».

4. Установить следующие ограничения в пользовании земельным участком:

- земельный участок частично расположен в зоне строительства, реконструкции и (или) эксплуатации (размещение) объектов - (план. автомобильная дорога местного значения);
- земельный участок расположен в Охранной зоне объекта «Газовая распределительная сеть от ГРС «Ново Гришино», кадастровый номер 50:12:0000000:53359»; Охранная зона объекта «Газораспределительная сеть д. Подосинки», кадастровый номер 50:04:0000000:85739;
- земельный участок расположен в Третьей подзоне аэродрома Москва (Шереметьево) Сектор 3.1: 2273.66 кв.м.

5. Комитету по управлению имуществом Администрации Дмитровского городского округа Московской области в течение 5 рабочих дней направить копию настоящего постановления в Управление Федеральной службы государственной регистрации, кадастра и картографии по Московской области для внесения сведений об установлении публичного сервитута в отношении земельного участка, указанного в пункте 1 настоящего постановления, в Единый государственный реестр недвижимости.

6. Обязанность обладателя публичного сервитута привести земли, земельные участки, указанные в пункте 1 настоящего постановления, в состояние, пригодное для использования в соответствии с видом разрешенного использования, в сроки, предусмотренные пунктом 8 статьи 39.50. Земельного кодекса Российской Федерации, а именно в срок не позднее, чем три месяца после завершения деятельности, для осуществления которой установлен публичный сервитут.

7. Комитету по управлению имуществом Администрации Дмитровского городского округа Московской области в течение 5 рабочих дней направить владельцу публичного сервитута копию настоящего постановления, сведения о лицах, являющихся правообладателями земельных участков, сведения о лицах, подавших заявления об учете их прав (обременений прав) на земельные участки, способах связи с ними, копии документов, подтверждающих права указанных лиц на земельные участки.

8. Опубликовать настоящее постановление в официальном печатном издании и разместить на официальном сайте Администрации Дмитровского городского округа Московской области.

9. Контроль за исполнением настоящего постановления возложить на заместителя Главы Администрации Дмитровского городского округа Московской области К.В. Соловьева.

Исполняющий обязанности Главы Администрации  
Дмитровского городского округа  
Московской области



А.Н. Ионов

## ОПИСАНИЕ МЕСТОПОЛОЖЕНИЯ ГРАНИЦ

*Публичный сервитут в целях размещения линейного объекта системы газоснабжения-«Распределительный газопровод среднего давления  $P \leq 0,3$  МПа» по адресу: Московская область, Дмитровский р-н, д. Дубровки.*

(наименование объекта, местоположение границ которого описано (далее - объект)

### Раздел 1

#### Сведения об объекте

№ п/п	Характеристики объекта	Описание характеристик
1	2	3
1	Местоположение объекта	Московская область, р-н Дмитровский, д Дубровки
2	Площадь объекта $\pm$ величина погрешности определения площади ( $P \pm \Delta P$ )	1 663 м <sup>2</sup> $\pm$ 14 м <sup>2</sup>
3	Иные характеристики объекта	

## Раздел 2

## Сведения о местоположении границ объекта

1. Система координат МСК-50, зона 2

## 2. Сведения о характерных точках границ объекта

Обозначение характерных точек границ	Координаты, м		Метод определения координат характерной точки	Средняя квадратическая погрешность положения характерной точки (Mf), м	Описание обозначения точки на местности (при наличии)
	X	Y			
1	2	3	4	5	6
Зона 1					
1	518 837,61	2 192 439,74	Метод спутниковых геодезических измерений (определений)	0,10	—
2	518 837,86	2 192 431,66		0,10	
3	518 840,10	2 192 428,06		0,10	
4	518 838,57	2 192 426,93		0,10	
5	518 838,02	2 192 426,23		0,10	
6	518 838,47	2 192 411,15		0,10	
7	518 840,78	2 192 409,42		0,10	
8	518 843,55	2 192 408,52		0,10	
9	518 846,26	2 192 408,40		0,10	
10	518 848,44	2 192 408,46		0,10	
11	518 850,20	2 192 408,73		0,10	
12	518 851,78	2 192 409,26		0,10	
13	518 853,41	2 192 410,15		0,10	
14	518 854,94	2 192 411,43		0,10	
15	518 857,22	2 192 409,20		0,10	
16	518 857,26	2 192 400,51		0,10	
17	518 861,26	2 192 400,51		0,10	

**Раздел 2**

**Сведения о местоположении границ объекта**

1	2	3	4	5	6
18	518 861,21	2 192 410,89	Метод спутниковых геодезических измерений (определений)	0,10	—
19	518 857,15	2 192 414,86		0,10	
20	518 857,67	2 192 416,73		0,10	
21	518 857,79	2 192 419,72		0,10	
22	518 857,30	2 192 422,59		0,10	
23	518 856,52	2 192 424,37		0,10	
24	518 854,70	2 192 426,72		0,10	
25	518 852,91	2 192 428,08		0,10	
26	518 850,45	2 192 429,13		0,10	
27	518 847,79	2 192 429,49		0,10	
28	518 845,77	2 192 429,45		0,10	
29	518 844,02	2 192 429,35		0,10	
30	518 840,32	2 192 435,26		0,10	
1	518 837,61	2 192 439,74		0,10	
<b>Зона 2</b>					
31	518 805,29	2 192 651,86	Метод спутниковых геодезических измерений (определений)	0,10	—
32	518 804,97	2 192 649,82		0,10	
33	518 803,85	2 192 640,65		0,10	
34	518 802,86	2 192 634,02		0,10	
35	518 799,14	2 192 634,58		0,10	

## Раздел 2

Сведения о местоположении границ объекта					
1	2	3	4	5	6
36	518 797,76	2 192 630,74	Метод спутниковых геодезических измерений (определений)	0,10	—
37	518 805,01	2 192 629,66		0,10	
38	518 802,39	2 192 612,94		0,10	
39	518 802,22	2 192 610,28		0,10	
40	518 802,56	2 192 607,14		0,10	
41	518 802,99	2 192 605,47		0,10	
42	518 803,59	2 192 603,85		0,10	
43	518 805,84	2 192 599,25		0,10	
44	518 799,95	2 192 596,26		0,10	
45	518 798,61	2 192 598,57		0,10	
46	518 796,47	2 192 601,10		0,10	
47	518 793,41	2 192 603,52		0,10	
48	518 789,13	2 192 606,54		0,10	
49	518 787,74	2 192 602,62		0,10	
50	518 788,96	2 192 601,76		0,10	
51	518 793,48	2 192 598,43		0,10	
52	518 794,86	2 192 596,92		0,10	
53	518 796,34	2 192 594,53		0,10	
54	518 794,41	2 192 593,57		0,10	
55	518 801,31	2 192 585,13		0,10	

## Раздел 2

## Сведения о местоположении границ объекта

1	2	3	4	5	6
56	518 798,39	2 192 591,08	Метод спутниковых геодезических измерений (определений)	0,10	
57	518 811,20	2 192 597,45		0,10	
58	518 807,57	2 192 604,76		0,10	
59	518 806,98	2 192 606,14		0,10	
60	518 806,50	2 192 607,83		0,10	
61	518 806,24	2 192 609,74		0,10	
62	518 806,31	2 192 612,07		0,10	
63	518 806,92	2 192 616,03		0,10	
64	518 810,05	2 192 635,97		0,10	
65	518 807,29	2 192 636,40		0,10	
66	518 808,53	2 192 645,91		0,10	
67	518 809,18	2 192 651,08		0,10	
68	518 810,25	2 192 657,16		0,10	
69	518 811,94	2 192 664,19		0,10	
70	518 813,68	2 192 669,86		0,10	
71	518 815,31	2 192 674,37		0,10	
72	518 819,76	2 192 685,89		0,10	
73	518 825,54	2 192 701,50		0,10	
74	518 826,91	2 192 705,53		0,10	
75	518 828,69	2 192 711,78		0,10	



## Раздел 2

Сведения о местоположении границ объекта					
1	2	3	4	5	6
76	518 829,89	2 192 717,22	Метод спутниковых геодезических измерений (определений)	0,10	—
77	518 831,15	2 192 723,02		0,10	
78	518 831,90	2 192 726,48		0,10	
31	518 805,29	2 192 651,86		0,10	
Зона 3					
79	518 835,90	2 192 737,70	Метод спутниковых геодезических измерений (определений)	0,10	—
80	518 836,42	2 192 738,58		0,10	
81	518 837,82	2 192 741,36		0,10	
82	518 838,84	2 192 744,07		0,10	
83	518 839,65	2 192 746,75		0,10	
84	518 841,31	2 192 751,77		0,10	
85	518 842,57	2 192 754,37		0,10	
86	518 843,95	2 192 757,69		0,10	
87	518 849,22	2 192 775,04		0,10	
79	518 835,90	2 192 737,70		0,10	
Зона 4					
88	518 867,59	2 192 850,76	Метод спутниковых геодезических измерений (определений)	0,10	—
89	518 864,10	2 192 847,64		0,10	
90	518 870,75	2 192 845,63		0,10	
91	518 870,04	2 192 843,22		0,10	
92	518 866,09	2 192 844,39		0,10	

## Раздел 2

## Сведения о местоположении границ объекта

1	2	3	4	5	6
93	518 857,06	2 192 814,66	Метод спутниковых геодезических измерений (определений)	0,10	
94	518 860,16	2 192 811,08		0,10	
95	518 868,76	2 192 839,43		0,10	
96	518 872,73	2 192 838,25		0,10	
97	518 874,44	2 192 844,02		0,10	
98	518 875,78	2 192 841,56		0,10	
99	518 877,62	2 192 838,59		0,10	
100	518 879,37	2 192 836,12		0,10	
101	518 883,70	2 192 830,47		0,10	
102	518 890,86	2 192 821,22		0,10	
103	518 898,01	2 192 813,42		0,10	
104	518 929,09	2 192 776,57		0,10	
105	518 932,16	2 192 779,14		0,10	
106	518 931,18	2 192 780,30		0,10	
107	518 932,99	2 192 781,81		0,10	
108	518 930,35	2 192 784,85		0,10	
109	518 928,58	2 192 783,39		0,10	
110	518 900,75	2 192 816,35		0,10	
111	518 893,91	2 192 823,81	0,10		
112	518 889,42	2 192 829,60	0,10		

Раздел 2

Сведения о местоположении границ объекта

1	2	3	4	5	6
113	518 886,25	2 192 833,72	Метод спутниковых геодезических измерений (определений)	0,10	—
114	518 882,08	2 192 839,17		0,10	
115	518 879,48	2 192 843,16		0,10	
116	518 879,08	2 192 843,90		0,10	
117	518 875,08	2 192 848,50		0,10	
88	518 867,59	2 192 850,76		0,10	
Зона 5					
118	518 941,54	2 192 851,03	Метод спутниковых геодезических измерений (определений)	0,10	—
119	518 944,53	2 192 853,50		0,10	
120	518 927,02	2 192 871,44		0,10	
121	518 924,80	2 192 869,76		0,10	
118	518 941,54	2 192 851,03		0,10	
Зона 6					
122	518 746,56	2 192 781,68	Метод спутниковых геодезических измерений (определений)	0,10	—
123	518 747,85	2 192 780,15		0,10	
124	518 748,51	2 192 780,65		0,10	
125	518 751,62	2 192 783,16		0,10	
126	518 754,65	2 192 785,76		0,10	
127	518 761,35	2 192 791,70		0,10	
128	518 762,80	2 192 793,00		0,10	
129	518 766,85	2 192 796,40		0,10	

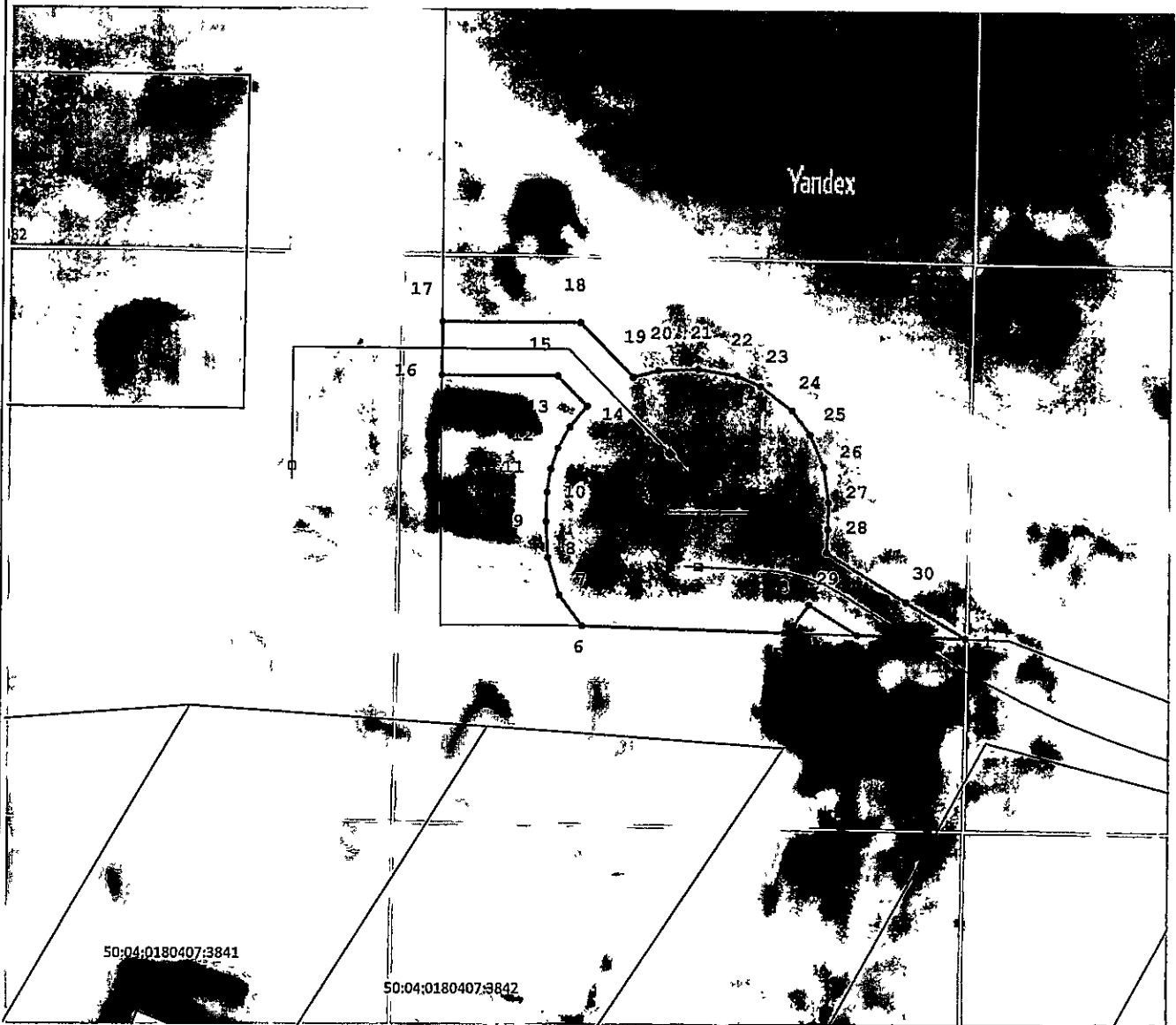
**Раздел 2**

<b>Сведения о местоположении границ объекта</b>					
<b>1</b>	<b>2</b>	<b>3</b>	<b>4</b>	<b>5</b>	<b>6</b>
130	518 772,14	2 192 800,33	Метод спутниковых геодезических измерений (определений)	0,10	—
131	518 771,99	2 192 800,54		0,10	
132	518 760,83	2 192 792,42		0,10	
122	518 746,56	2 192 781,68		0,10	
<b>3. Сведения о характерных точках части (частей) границы объекта</b>					
<b>1</b>	<b>2</b>	<b>3</b>	<b>4</b>	<b>5</b>	<b>6</b>
—	—	—	—	—	—



Раздел 4.

План границ объекта



Масштаб 1:500

Используемые условные знаки и обозначения:

- \_\_\_\_\_ - Существующие земельные участки по сведениям ЕГРН
- \_\_\_\_\_ - Границы публичного сервитута
- - Характерная точка границ публичного сервитута
- 50:14:0030417 - Обозначение кадастрового квартала
- 50:04:0080401:14 - Кадастровый номер земельного участка
- └──┘ - Проектное местоположение инженерного сооружения

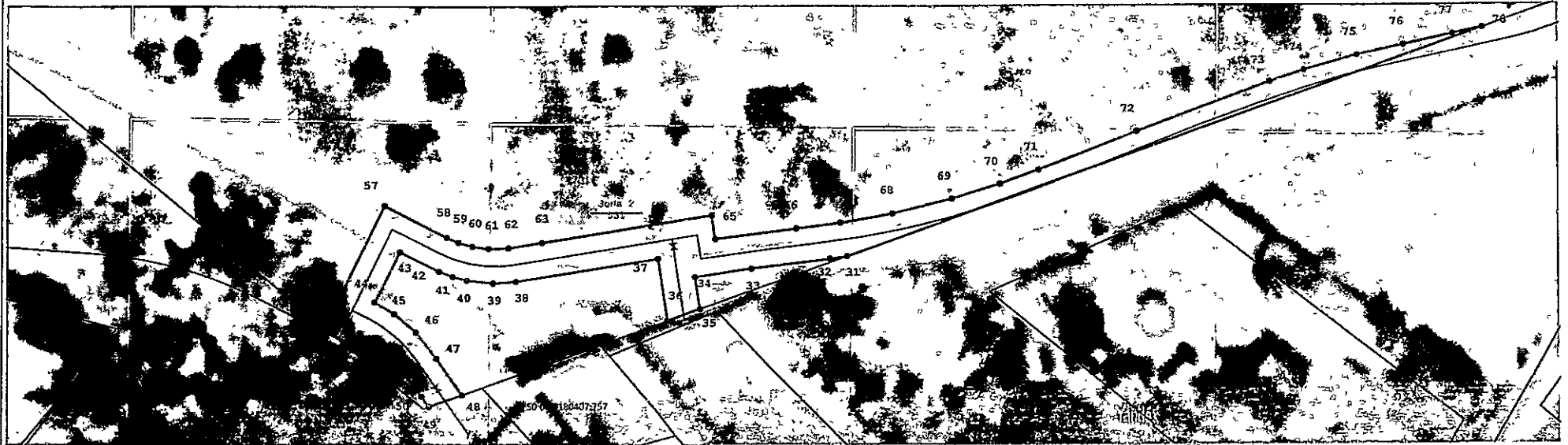
Подпись \_\_\_\_\_

Дата « 20 » апреля 20 23 г.

Место для оттиска печати (при наличии) лица, составившего описание местоположения границ объекта



Раздел 4  
План границ объекта



Масштаб 1:700

Используемые условные знаки и обозначения:

- \_\_\_\_\_ - Существующие земельные участки по сведениям ЕГРН
- \_\_\_\_\_ - Границы публичного сервитута
- - Характерная точка границ публичного сервитута
- 50:14:0030417 - Обозначение кадастрового квартала
- 50:04:0080401:14 - Кадастровый номер земельного участка
- └┘ - Проектное местоположение инженерного сооружения

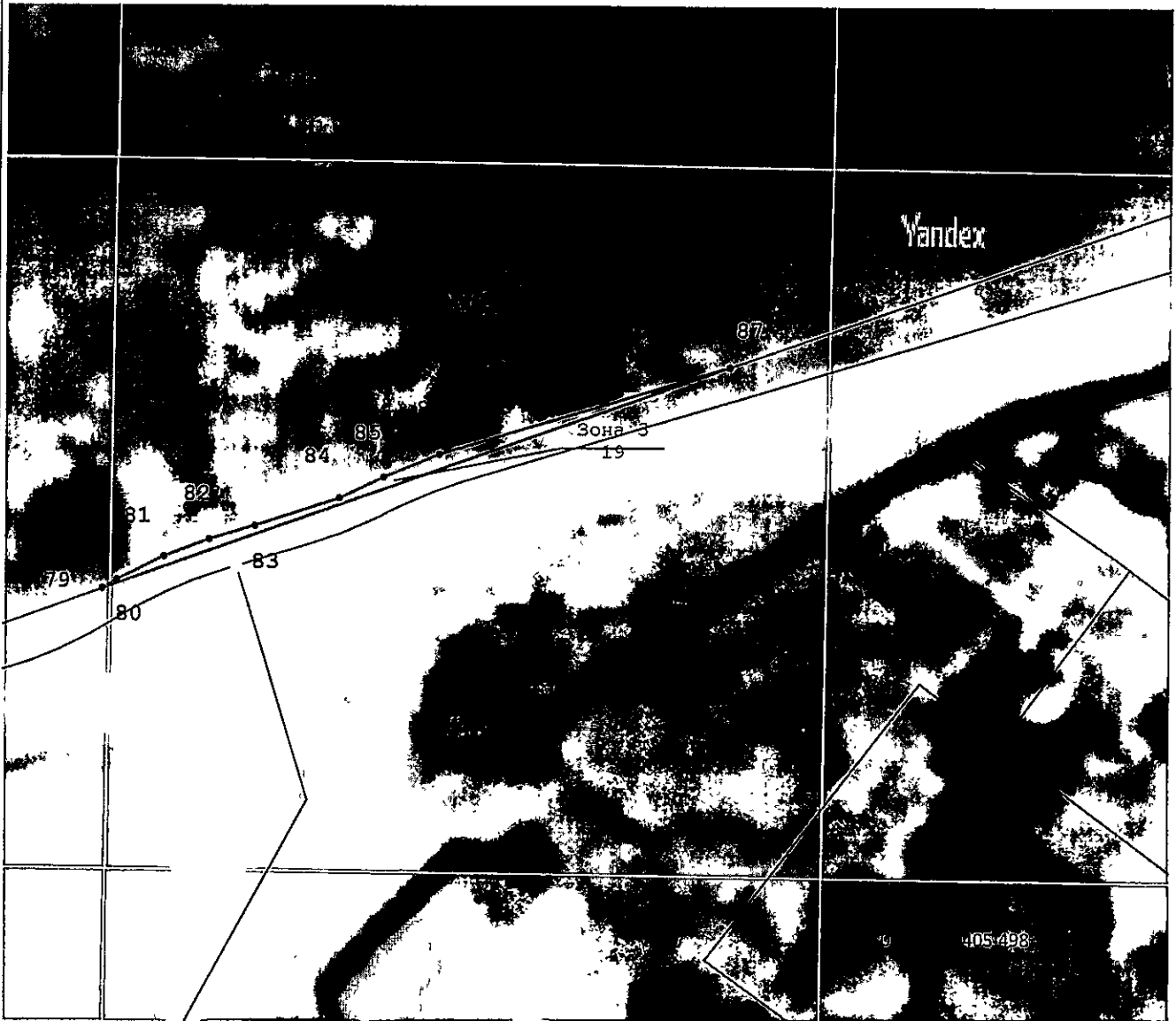
Подпись \_\_\_\_\_



Дата « 20 » апреля 20 23 г.

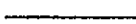


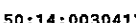


Раздел 4

План границ объекта



Масштаб 1:400

Используемые условные знаки и обозначения:

-  - Существующие земельные участки по сведениям ЕГРН
-  - Границы публичного сервитута
-  - Характерная точка границ публичного сервитута
-  - Обозначение кадастрового квартала
-  - Кадастровый номер земельного участка
-  - Проектное местоположение инженерного сооружения

Подпись \_\_\_\_\_

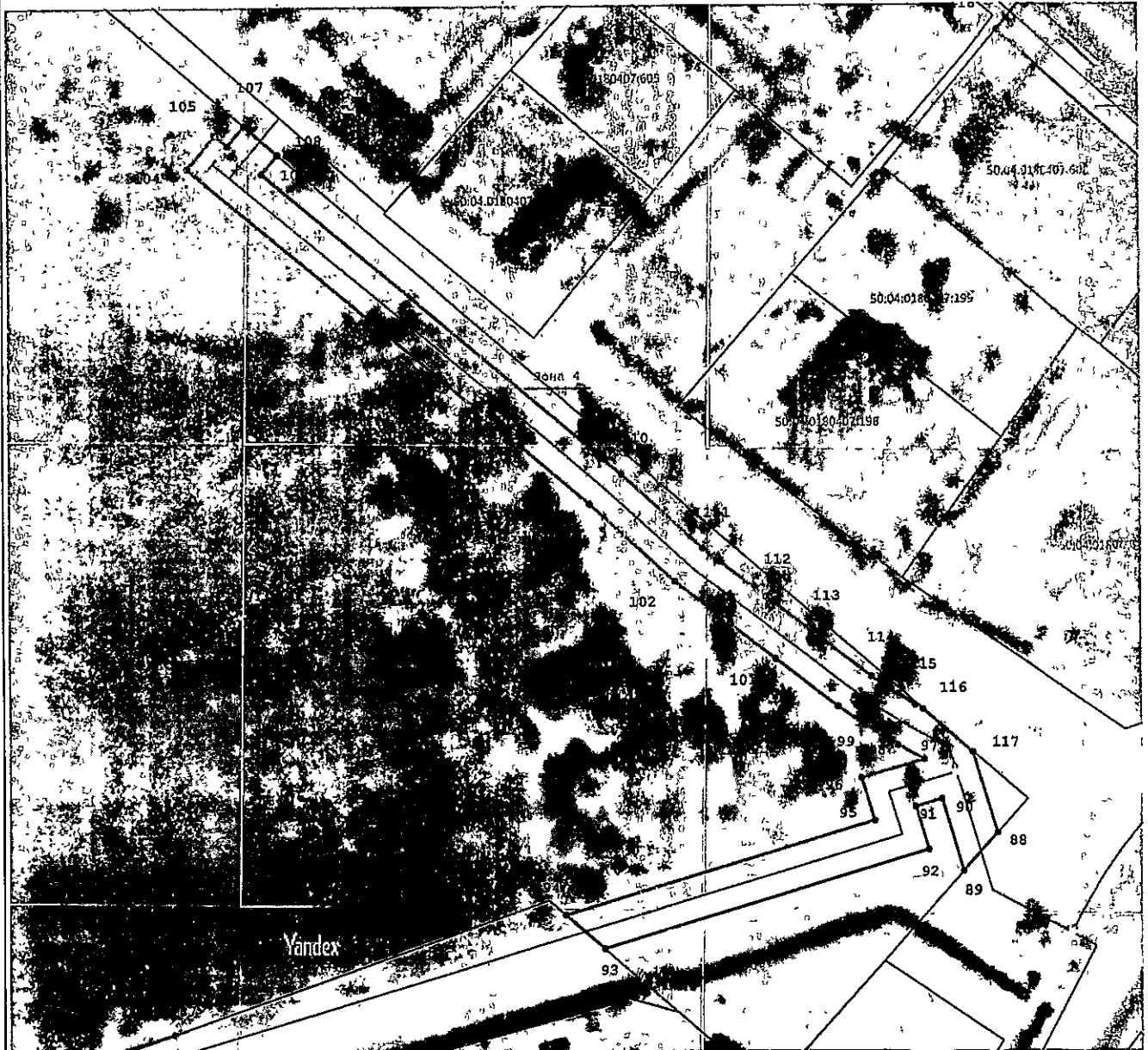
Дата « 20 » апреля 20 23 г.

Место для оттиска печати (при наличии) лица, составившего описание местоположения границ объекта





Раздел 4  
План границ объекта

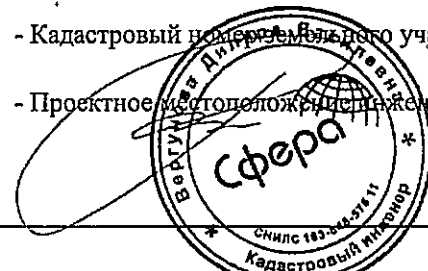


Масштаб 1:600

Используемые условные знаки и обозначения:

- - Существующие земельные участки по сведениям ЕГРН
- - Границы публичного сервитута
- - Характерная точка границ публичного сервитута
- 50:14:0030417 - Обозначение кадастрового квартала
- 50:04:0080401:14 - Кадастровый номер земельного участка
- └ - Проектное местоположение измеренного сооружения

Подпись \_\_\_\_\_



Дата « 20 » \_\_\_\_\_ апреля 20 23 г.




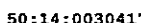


Место для оттиска печати (при наличии) лица, составившего описание местоположения границ объекта

План границ объекта



Масштаб 1:400

Используемые условные знаки и обозначения:

-  - Существующие земельные участки по сведениям ЕГРН
-  - Границы публичного сервитута
-  - Характерная точка границ публичного сервитута
-  - Обозначение кадастрового квартала
-  - Кадастровый номер земельного участка
-  - Проектное местоположение инженерного сооружения

Подпись \_\_\_\_\_

Дата « 20 » апреля 20 23 г.

Место для оттиска печати (при наличии лица, составившего описание местоположения границ объекта)



Раздел 4  
План границ объекта



Масштаб 1:400

Используемые условные знаки и обозначения:

- - Существующие земельные участки по сведениям ЕГРН
- - Границы публичного сервитута
- - Характерная точка границ публичного сервитута
- 50:14:0030417 - Обозначение кадастрового квартала
- 50:04:0080401:14 - Кадастровый номер земельного участка
- └ - Проектное местоположение северного сооружения

Подпись \_\_\_\_\_



Дата « 20 » апреля 20 23 г.

Место для оттиска печати (при наличии) \_\_\_\_\_, составившего описание местоположения границ объекта

Прохождение границы		Описание прохождения границы
от точки	до точки	
1	2	3
—	—	—