



АДМИНИСТРАЦИЯ ДМИТРОВСКОГО ГОРОДСКОГО ОКРУГА МОСКОВСКОЙ ОБЛАСТИ

ПОСТАНОВЛЕНИЕ

27.10.2023

г. Дмитров

№ 3988-Б

Об установлении публичного сервитута в порядке главы V.7. Земельного кодекса Российской Федерации по адресу: Московская область, район Дмитровский, деревня Горки Сухаревские, в целях размещения линейных объектов системы газоснабжения, если указанные объекты необходимы для организации газоснабжения населения, технологического присоединения к сетям инженерно-технического обеспечения («Газопровод низкого давления $P \leq 0,005$ мПа, в рамках догазификации д. Горки Сухаревские, Дмитровский городской округ, Московская область»), в пользу Акционерного общества «Мособлгаз»

В соответствии со статьей 23, пунктом 1 статьи 39.37, главой V.7 Земельного кодекса Российской Федерации, статьей 3.6 Федерального закона от 25.10.2001 № 137-ФЗ (ред. от 19.12.2022, с изм. от 30.05.2023) «О введении в действие Земельного кодекса Российской Федерации», Федеральным законом от 06.10.2003 № 131-ФЗ «Об общих принципах организации местного самоуправления в Российской Федерации», Законом Московской области от 26.12.2018 № 242/2018-ОЗ «О наделении органов местного самоуправления муниципальных образований Московской области отдельными государственными полномочиями Московской области в области земельных отношений», Законом Московской области от 24.07.2014 № 106/2014-ОЗ «О перераспределении полномочий между органами местного самоуправления муниципальных образований Московской области и органами государственной власти Московской области», Законом Московской области от 07.06.1996 № 23/96-ОЗ «О регулировании земельных отношений в

утверждении Программы Правительства Московской области «Развитие газификации в Московской области до 2030 года», распоряжением Министерства имущественных отношений Московской области от 12.11.2020 № 15ВР-1506 «Об утверждении административного регламента предоставления государственной услуги «Установление публичного сервитута в порядке главы V.7 Земельного кодекса Российской Федерации», решением Совета депутатов Дмитровского городского округа Московской области от 15.05.2020 № 819/96 «Об утверждении Генерального плана Дмитровского городского округа Московской области», постановлением администрации Дмитровского городского округа Московской области от 18.10.2021 № 2315-П «Об утверждении Правил землепользования и застройки территории (части территории) Дмитровского городского округа Московской области», Порядком предоставления государственной услуги «Установление публичного сервитута в порядке главы V.7 Земельного кодекса Российской Федерации» на территории Дмитровского городского округа Московской области, утвержденным постановлением Администрации Дмитровского городского округа Московской области от 15.07.2021 № 1514-П, учитывая запрос о предоставлении Государственной услуги (ходатайство) Акционерного общества «Мособлгаз» (ИНН/КПП 5032292612/ 502943001, ОГРН 1175024034734, адрес местоположения: Московская обл. Одинцово г.о. 143082, Московская область, город Одинцово, деревня Раздоры, 1-й км (Рублево-Успенского шоссе тер.), д. 1, корп/этаж Б/9, кабинет 901 № Р001-3876511401-78063112 от 17.10.2023 об установлении публичного сервитута в порядке главы V.7. Земельного кодекса Российской Федерации, наличие извещения правообладателей земельных участков о возможном установлении публичного сервитута, в виде опубликования сообщения о возможном установлении публичного сервитута (далее - сообщение) в официальном печатном издании газете «Советская, 2» выпуск №50(239) от 20 октября 2023 года, размещения сообщения на официальном сайте Администрации Дмитровского городского округа Московской области (<https://dmitrov-reg.ru>) от 19.10.2023, Сводную информацию Комитета по архитектуре и градостроительству Московской области СИ-РГИС-12831303001 от 17.10.2023, распоряжением Главы Дмитровского городского округа Московской области от 26.10.2023 №479-РГ «О возложении исполнения обязанностей Главы Администрации Дмитровского городского округа Московской области на заместителя Главы Администрации Дмитровского городского округа Московской области Ионова А.Н», руководствуясь Уставом муниципального образования Дмитровский городской округ Московской области постановляет:

1. Установить публичный сервитут сроком на 588 месяцев в отношении части земельного участка с кадастровым номером 50:04:0070509:1234; 50:04:0050201:396; 50:04:0070509:227; 50:04:0070509:226; 50:04:0070509:229, по адресу: Московская область, район Дмитровский, деревня Горки Сухаревские, площадью 843 +/- 10 кв.м, в целях размещения размещения линейных объектов системы газоснабжения, если указанные объекты необходимы для организации газоснабжения населения, технологического присоединения к сетям инженерно-технического обеспечения («Газопровод низкого давления $P \leq 0,005$ мПа, в рамках догазификации д. Горки Сухаревские, Дмитровский городской округ, Московская область»), в пользу Акционерного общества «Мособлгаз» в границах в соответствии с приложением к настоящему постановлению.

2. Срок, в течение которого использование земельного участка (его части) и (или) расположенного на нем объекта недвижимости в соответствии с их разрешенным использованием будет невозможно или существенно затруднено, в связи с установлением публичного сервитута, в целях размещения линейных объектов системы газоснабжения, если указанные объекты необходимы для организации газоснабжения населения, технологического присоединения к сетям инженерно-технического обеспечения («Газопровод низкого давления $P \leq 0,005$ мПа, в рамках догазификации д. Горки

Сухаревские, Дмитровский городской округ, Московская область»), составляет три месяца.

3. Реквизиты нормативных актов, определяющих порядок установления зон с особыми условиями использования территории и содержание ограничений прав на земельные участки в границах таких зон в случае, если публичный сервитут устанавливается в целях размещения инженерного сооружения, требующего установление зон с особыми условиями использования территорий – Федеральный закон от 31.03.1999 №69-ФЗ «О газоснабжении в Российской Федерации», Постановление Правительства Российской Федерации от 20.11.2000 №878 «Об утверждении Правил охраны газораспределительных сетей».

4. Установить следующие ограничения в пользовании земельным участком:

- земельный участок расположен в зоне Береговой полосы реки Саморядовка: 38.87 кв.м;
- земельный участок расположен в водоохранной зоне реки Саморядовка: 568.54 кв.м;
- земельный участок расположен в прибрежной защитной полосе реки Саморядовка: 291.12 кв.м;
- земельный участок расположен в приаэродромной территории: Расположен: Третья подзона аэродрома Москва (Шереметьево) Сектор 3.1: 843.58 кв.м; Шестая подзона аэродрома Москва (Шереметьево) 8.96 кв.м

5. Комитету по управлению имуществом Администрации Дмитровского городского округа Московской области в течение 5 рабочих дней направить копию настоящего постановления в Управление Федеральной службы государственной регистрации, кадастра и картографии по Московской области для внесения сведений об установлении публичного сервитута в отношении земельного участка, указанного в пункте 1 настоящего постановления, в Единый государственный реестр недвижимости.

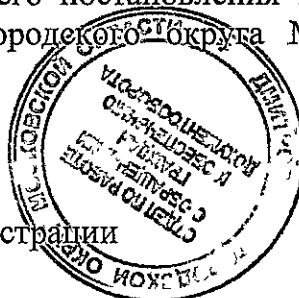
6. Обязанность обладателя публичного сервитута привести земли, земельные участки, указанные в пункте 1 настоящего постановления, в состояние, пригодное для использования в соответствии с видом разрешенного использования, в сроки, предусмотренные пунктом 8 статьи 39.50. Земельного кодекса Российской Федерации, а именно в срок не позднее, чем три месяца после завершения деятельности, для осуществления которой установлен публичный сервитут.

7. Комитету по управлению имуществом Администрации Дмитровского городского округа Московской области в течение 5 рабочих дней направить владельцу публичного сервитута копию настоящего постановления, сведения о лицах, являющихся правообладателями земельных участков, сведения о лицах, подавших заявления об учете их прав (обременений прав) на земельные участки, способах связи с ними, копии документов, подтверждающих права указанных лиц на земельные участки.

8. Опубликовать настоящее постановление в официальном печатном издании и разместить на официальном сайте Администрации Дмитровского городского округа Московской области.

9. Контроль за исполнением настоящего постановления возложить на заместителя Главы Администрации Дмитровского городского округа Московской области К.В. Соловьева.

Исполняющий обязанности Главы Администрации
Дмитровского городского округа
Московской области



А.Н. Ионов

Публичный сервитут объекта "Газопровод низкого давления $P \leq 0,005$ МПа, по адресу Московская область, Дмитровский район, деревня Горки Сухаревские"

(наименование объекта, местоположение границ которого описано (далее - объект))

Раздел 1

Сведения об объекте

№ п/п	Характеристики объекта	Описание характеристик
1	2	3
1.	Местоположение объекта	Московская область, район Дмитровский, деревня Горки Сухаревские
2.	Площадь объекта +/- величина погрешности определения площади ($P \pm \Delta P$)	843 +/- 10 м ²
3.	Иные характеристики объекта	Публичный сервитут для целей строительства, реконструкции, эксплуатации, капитального ремонта линейных объектов системы газоснабжения, их неотъемлемых технологических частей. Срок установления 49 лет. Владелец публичного сервитута: Акционерное Общество "Мособлгаз" Адрес юридического лица: Московская область, город Одинцово, деревня Раздоры, километр 1-й (Рублёво-Успенского шоссе тер.), дом 1, корпус Б. Электронная почта: info@mosoblgaz.ru

Раздел 2

Сведения о местоположении границ объекта

1. Система координат МСК-50, зона 2

2. Сведения о характерных точках границ объекта

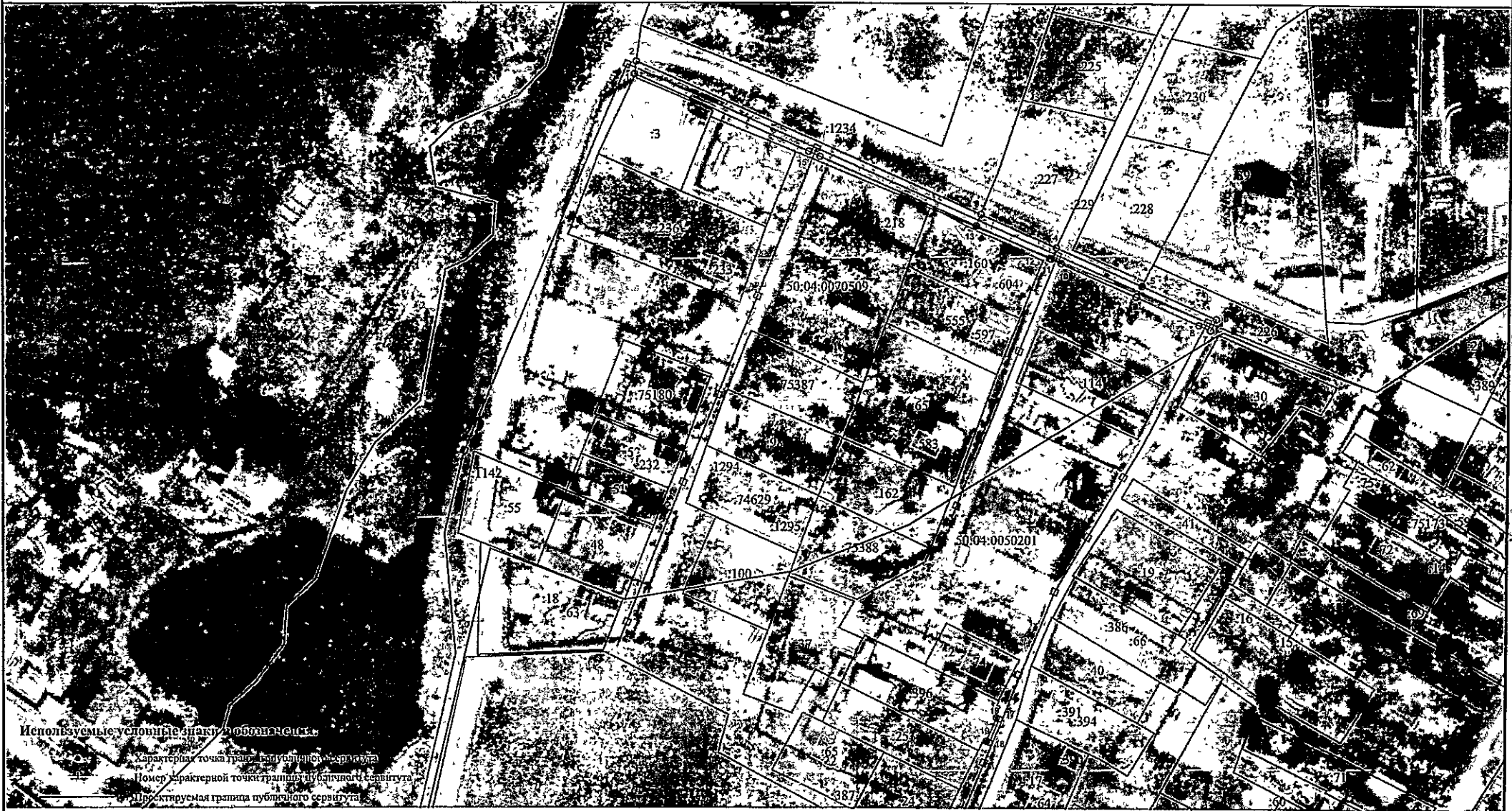
Обозначение характерных точек границ	Координаты, м		Метод определения координат характерной точки	Средняя квадратическая погрешность положения характерной точки (Mt), м	Описание обозначения точки на местности (при наличии)
	X	Y			
1	2	3	4	5	6
1	507628.4	2187500.92	Аналитический метод	0.10	Закрепление отсутствует
2	507632.54	2187501.46	Аналитический метод	0.10	Закрепление отсутствует
3	507583	2187613.58	Аналитический метод	0.10	Закрепление отсутствует
4	507572.21	2187638.23	Аналитический метод	0.10	Закрепление отсутствует
5	507559.95	2187666.24	Аналитический метод	0.10	Закрепление отсутствует
6	507549.29	2187690.58	Аналитический метод	0.10	Закрепление отсутствует
7	507545.74	2187688.73	Аналитический метод	0.10	Закрепление отсутствует
8	507547.38	2187684.98	Аналитический метод	0.10	Закрепление отсутствует
9	507556.39	2187664.39	Аналитический метод	0.10	Закрепление отсутствует
10	507567.14	2187639.84	Аналитический метод	0.10	Закрепление отсутствует
11	507568.58	2187636.55	Аналитический метод	0.10	Закрепление отсутствует
12	507568.74	2187636.18	Аналитический метод	0.10	Закрепление отсутствует
13	507579.29	2187612.09	Аналитический метод	0.10	Закрепление отсутствует
14	507601.55	2187561.24	Аналитический метод	0.10	Закрепление отсутствует
15	507603.17	2187557.58	Аналитический метод	0.10	Закрепление отсутствует
1	507628.4	2187500.92	Аналитический метод	0.10	Закрепление отсутствует
16	507419.12	2187619.45	Аналитический метод	0.10	Закрепление отсутствует
17	507418.76	2187620.38	Аналитический метод	0.10	Закрепление отсутствует
18	507411.09	2187617.25	Аналитический метод	0.10	Закрепление отсутствует
19	507411.49	2187616.31	Аналитический метод	0.10	Закрепление отсутствует
16	507419.12	2187619.45	Аналитический метод	0.10	Закрепление отсутствует

3. Сведения о характерных точках части (частей) границы объекта

Обозначение характерных точек части границы	Координаты, м		Метод определения координат характерной точки	Средняя квадратическая погрешность положения характерной точки (Mt), м	Описание обозначения точки на местности (при наличии)
	X	Y			
1	2	3	4	5	6
-	-	-	-	-	-

Раздел 4

План границ объекта



Используемые условные знаки обозначаются:

- Характерная точка границ земельного участка
- Номер характерной точки границ земельного участка
- Проектируемая граница публичного сервитута

- Граница земельного участка по сведениям ЕГРН
- Граница кадастрового квартала
- Граница проектируемого сооружения
- 50:04:0050201 Номер кадастрового квартала
- :50 Номер земельного участка

Масштаб 1:1000

Подпись: _____ 2023 г.
Место отрисовки печати: _____
Место отрисовки границ объекта: _____