



АДМИНИСТРАЦИЯ ДМИТРОВСКОГО ГОРОДСКОГО ОКРУГА МОСКОВСКОЙ ОБЛАСТИ

ПОСТАНОВЛЕНИЕ

26.06.2023

г. Дмитров

№ 2270-П

О внесении изменений в постановление Администрации Дмитровского городского округа Московской области от 01.06.2020 № 960-П «Об утверждении Схемы размещения рекламных конструкций на территории Дмитровского городского округа Московской области»

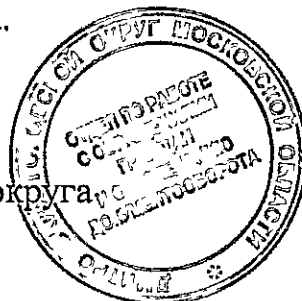
В соответствии с Гражданским кодексом Российской Федерации, Федеральным законом от 06.10.2003 № 131-ФЗ «Об общих принципах организации местного самоуправления в Российской Федерации», Федеральным законом от 13.03.2006 № 38-ФЗ «О рекламе», постановлением Правительства Московской области от 28.06.2013 № 462/25 «О внесении изменения в Положение о Главном управлении по информационной политике Московской области и утверждении Порядка согласования схем размещения рекламных конструкций», Уставом муниципального образования Дмитровский городской округ Московской области, в целях реализации полномочий органов местного самоуправления Дмитровского городского округа в области наружной рекламы и, учитывая письма Министерства информационных и социальных коммуникаций Московской области от 29.05.2023 №27ИСХ-2980, от 30.05.2023 №27ИСХ-2986 и от 02.06.2023 №27ИСХ-3074, постановляет:

1. Утвердить прилагаемые изменения, которые вносятся в постановление Администрации Дмитровского городского округа Московской области от 01.06.2020 №960-П «Об утверждении Схемы размещения рекламных конструкций на территории Дмитровского городского округа Московской области».

2. Опубликовать настоящее постановление в официальном печатном издании Дмитровского городского округа Московской области и разместить на официальном сайте Администрации Дмитровского городского округа Московской области.

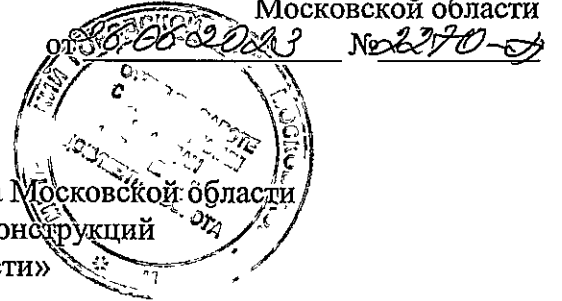
3. Контроль за исполнением настоящего постановления возложить на заместителя Главы Администрации Дмитровского городского округа Московской области А.Н. Ионов.

Глава Дмитровского городского округа
Московской области



И.И. Поночевный

УТВЕРЖДЕНЫ
постановлением Администрации
Дмитровского городского округа
Московской области



ИЗМЕНЕНИЯ,
которые вносятся в постановление Администрации Дмитровского городского округа Московской области
от 01.06.2020 № 960-П «Об утверждении Схемы размещения рекламных конструкций
на территории Дмитровского городского округа Московской области»

1. В Схеме размещения рекламных конструкций на территории Дмитровского городского округа Московской области:
 - 1) Исключить из таблицы раздела «Адресная программа» Схемы строки №№ 1, 2, 5, 9, 15, 16, 22, 27-31, 64-67, 117, 118, 137-179, 181, 183 и 284.
 - 2) Исключить из Схемы картографические и фотоматериалы по рекламным конструкциям №№ 32, 94, 107, 109, 132, 133, 176, 212, 238, 251, 252, 264, 285, 425, 426, 437, 525, 526, 619, 816 – 854, 858 – 860, 864, 866 и 868.
 - 3) В строке 272 таблицы раздела «Адресная программа» Схемы:
 - 3.1) в графе 2 «Адрес установки и эксплуатации РК» слова «Московская область, Дмитровский г.о., р.п. Деденево, Московская ул.» заменить словами «Московская область, Дмитровский г.о., р.п. Деденево, Московская ул. 8Б (поз. 1)»;
 - 3.2) в графе 6 «Размер РК» слова «18x5» заменить словами «размер рекламного поля 3,814 x 1,92 м, общая высота 14 м»;
 - 3.3) в графе 8 «Общая площадь информационного поля РК, кв.м.» значение «180» заменить значением «14,65».

4) дополнить таблицу раздела «Адресная программа» Схемы строками 301 – 313 следующего содержания:

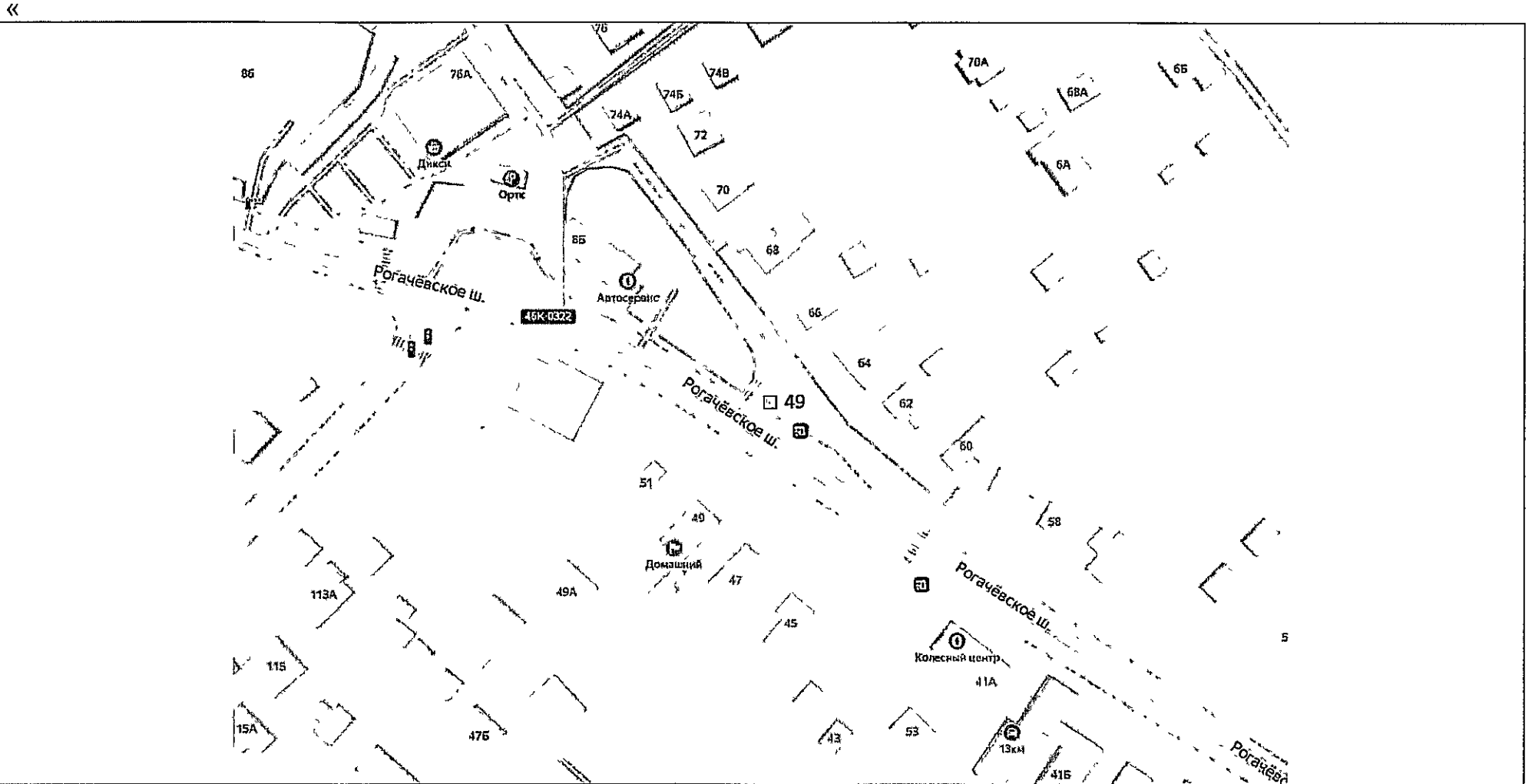
«

№ п/п	Адрес установки и эксплуатации РК	№ РК на схеме	Вид РК	Тип РК	Размер РК	Кол-во сторон РК	Общая площадь информационного поля РК, кв.м.	Технологическая характеристика	Собственник или законный владелец имущества, к которому присоединяется РК	Кадастровый номер участка	Номер и дата выписки из ЕГРП	Планируемые ежегодные поступления в бюджет муниципального образования по договорам на установку и эксплуатацию РК, руб.	Стартовая цена торгов на право заключения договора на установку и эксплуатацию РК, руб.	Планируемые налоговые поступления от РК, руб.
301	Московская область, Дмитровский г.о., село Озерецкое, Рогачёвское шоссе, 8Б.	49	отдельно стоящая	щит	3 x 6	2	36	внутренний подсвет	Ордян Арарат Коляевич, Ордян Гор Коляевич	50:04:0110409:305	№ КУВИ-001/2023-84200397 от 10.04.2023			
302	Московская область, Дмитровский г.о., р.п. Деденево, Московская ул. 8Б (поз. 2)	50	отдельно стоящая	стела	2,795 x 2,911 м	2	16,27	внутренний подсвет	Лопкарева Ксения Александровна	50:04:0030302:452	№2792451411 от 05.06.2023			
303	Московская область, Дмитровский г.о., р.п. Деденево, Московская ул. 8Б (поз. 3)	51	отдельно стоящая	стела	2,795 x 2,911 м	2	16,27	внутренний подсвет	Лопкарева Ксения Александровна	50:04:0030302:452	№2792451411 от 05.06.2023			
304	Московская область, Дмитровский г.о., г.Дмитров, ул. Профессиональная, д.34 (поз. 1)	52	отдельно стоящая	стела	2,795 x 2,911 м	2	16,27	внутренний подсвет	ООО «АРУС-ТОЦ»	50:04:0010601:2821	от 03.08.2022			
305	Московская область, Дмитровский г.о., г.Дмитров, ул. Профессиональная, д.34 (поз. 2)	53	отдельно стоящая	стела	2,795 x 2,911 м	2	16,27	внутренний подсвет	ООО «АРУС-ТОЦ»	50:04:0010601:2821	от 03.08.2022			
306	Московская область, Дмитровский г.о., г.Дмитров, ул. Профессиональная, д.34 (поз. 3)	54	отдельно стоящая	сити-формат	1,8 x 1,2 м	2	4,32	внутренний подсвет	ООО «АРУС-ТОЦ»	50:04:0010601:2821	от 03.08.2022			
307	Московская область, Дмитровский г.о., г.Дмитров, ул. Профессиональная, д.34 (поз. 4)	55	отдельно стоящая	стела	размер рекламного поля 3,814 x 1,92 м, общая высота 14 м	2	14,65	внутренний подсвет	ООО «АРУС-ТОЦ»	50:04:0010601:2821	от 03.08.2022			
308	Московская область, Дмитровский г.о., поселок опытного хоз-ва «Ермолино», ул. Центральная, д.40 (поз. 1)	56	отдельно стоящая	стела	1,830 x 2,547 м	2	9,32	внутренний подсвет	ООО "СитиКонсалтинг", ООО "Инвест-Развитие"	50:04:0070310:4863	№КУВИ-001/2023-115722870 от 22.05.2023			
309	Московская область, Дмитровский г.о., поселок опытного хоз-ва «Ермолино», ул. Центральная, д.40 (поз. 2)	57	отдельно стоящая	стела	1,830 x 2,547 м	2	9,32	внутренний подсвет	ООО "СитиКонсалтинг", ООО "Инвест-Развитие"	50:04:0070310:4863	№КУВИ-001/2023-115722870 от 22.05.2023			

310	Московская область, Дмитровский г.о., поселок опытного хоз-ва «Ермолино», ул. Центральная, д.40 (поз. 3)	58	отдельно стоящая	стела	0,639 x 2,186 м	2	2,8	внутренний подсвет	ООО "СитиКонсалтинг", ООО "Инвест-Развитие"	50:04:0070310:4863	№КУВИ-001/2023-115722870 от 22.05.2023			
311	Московская область, Дмитровский г.о., поселок опытного хоз-ва «Ермолино», ул. Центральная, д.40 (поз. 4)	59	отдельно стоящая	стела	размер рекламного поля 3,814 x 1,92 м, общая высота 14 м	2	14,65	внутренний подсвет	ООО "СитиКонсалтинг", ООО "Инвест-Развитие"	50:04:0070310:4863	№КУВИ-001/2023-115722870 от 22.05.2023			
312	Московская область, Дмитровский г.о., г.Дмитров, ул. Профессиональная, д.3а (поз. 1)	60	отдельно стоящая	стела	2,795 x 2,911 м	2	16,27	внутренний подсвет	ООО «Система ПБО»	50:04:0010603:147				
313	Московская область, Дмитровский г.о., г.Дмитров, ул. Профессиональная, д.3а (поз. 2)	61	отдельно стоящая	стела	2,795 x 2,911 м	2	16,27	внутренний подсвет	ООО «Система ПБО»	50:04:0010603:147				

»;

5) дополнить картографической схемой размещения рекламной конструкции 49:



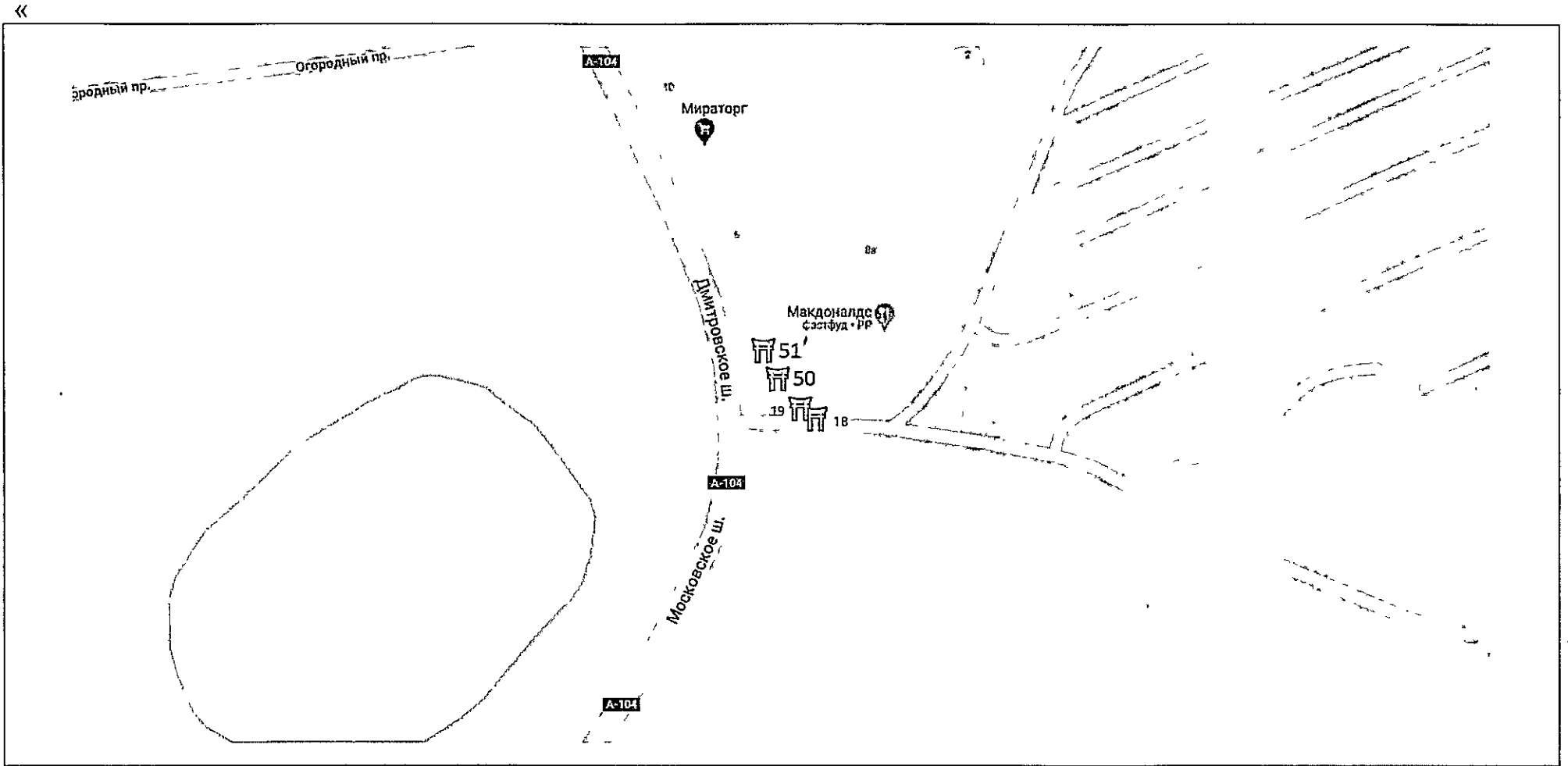
УСЛОВНЫЕ ОБОЗНАЧЕНИЯ:

●	Километровые отметки		Ситиформат:		Щиты:
		⌋	Отдельно-стоящие РК	□	С внутренним подсветом
⌋	Флаговые композиции		РК в составе таксофонной кабины	□	С внешним подсветом
⌋	Афишные тумбы			■	Без подсвета
⌋	Медиаэкраны	⌋	Ситиборды		
⌋	Стела со светодиодным экраном	⌋	Стелы		

Масштаб 1:2500

»;

б) дополнить картографической схемой размещения рекламной конструкций 50 и 51:



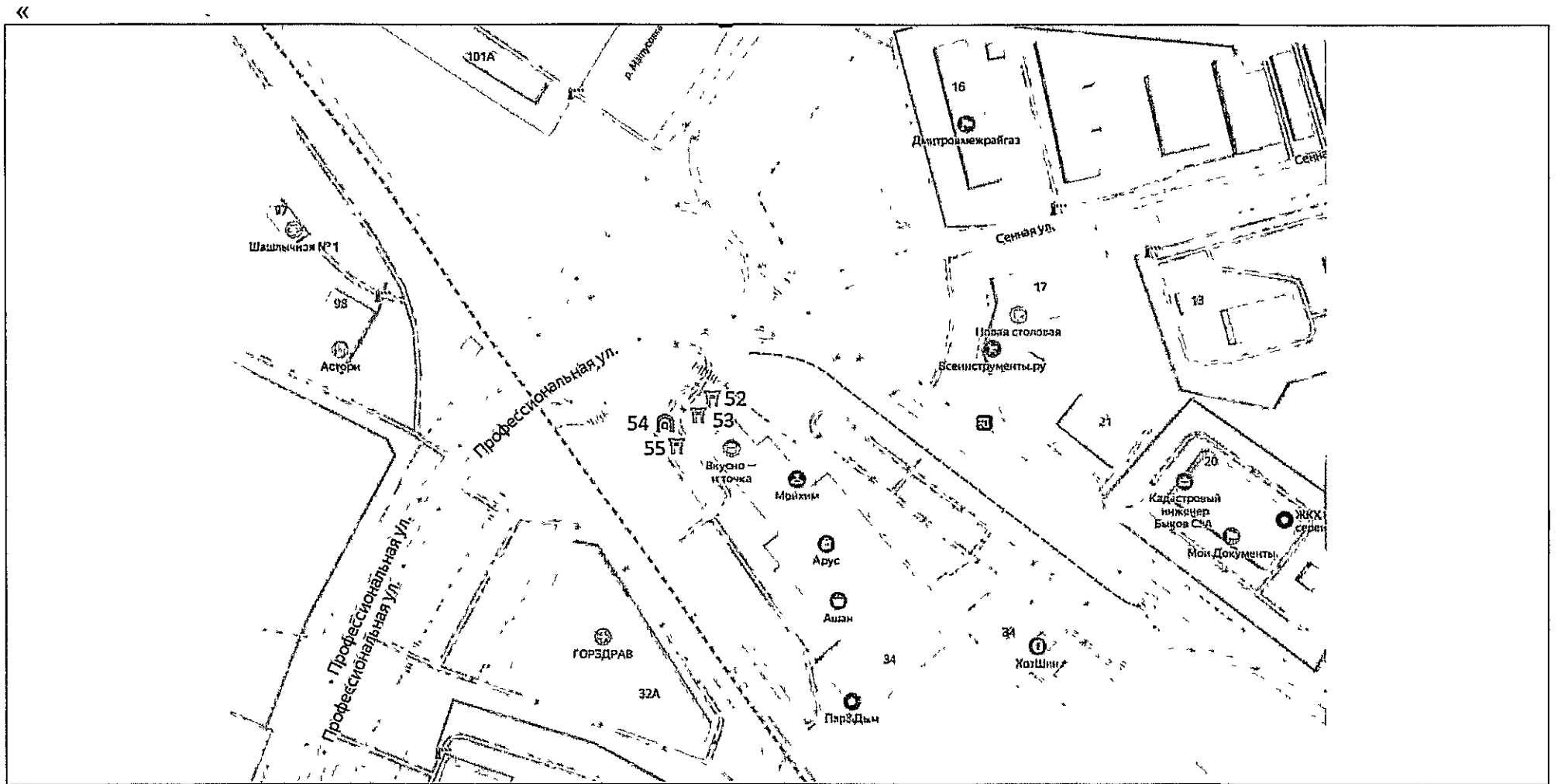
УСЛОВНЫЕ ОБОЗНАЧЕНИЯ:

●	Километровые отметки		Ситиформат:		Щиты:
		🏠	Отдельно-стоящие РК	□	С внутренним подсветом
🚩	Флаговые композиции		РК в составе таксофонной кабины	▣	С внешним подсветом
📰	Афишные тумбы			■	Без подсвета
📺	Медиаэкраны	☎	Ситиборды		
🏠	Стела со светодиодным экраном	🏠	Стелы		

Масштаб 1:2500

»;

7) дополнить картографической схемой размещения рекламной конструкции 52-55:



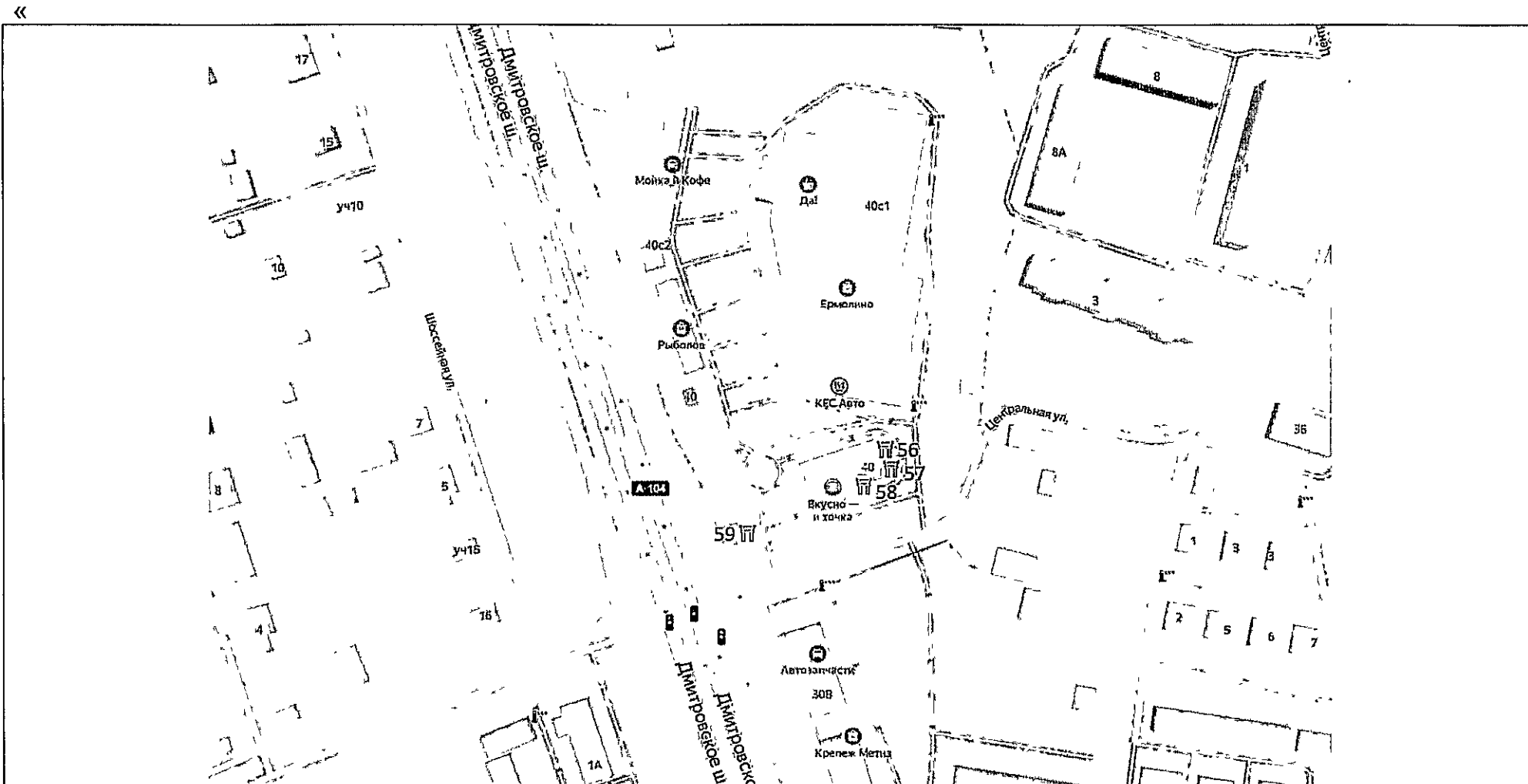
УСЛОВНЫЕ ОБОЗНАЧЕНИЯ:

●	Километровые отметки		Ситиформат:		Щиты:
		⌂	Отдельно-стоящие РК	□	С внутренним подсветом
🚩	Флаговые композиции		РК в составе таксофонной кабины	□	С внешним подсветом
📺	Афишные тумбы			■	Без подсвета
📺	Медиаэкраны	☎	Ситибарды		
📺	Стела со светодиодным экраном	🗿	Стелы		

Масштаб 1:2500

»;

8) дополнить картографической схемой размещения рекламной конструкций 56-59:



УСЛОВНЫЕ ОБОЗНАЧЕНИЯ:

●	Километровые отметки		Ситиформат:		Щиты:
		☐	Отдельно-стоящие РК	☐	С внутренним подсветом
☐	Флаговые композиции		РК в составе таксофонной кабины	☐	С внешним подсветом
☐	Афишные тумбы			☐	Без подсвета
☐	Медиаэкраны	☐	Ситиборды		
☐	Стела со светодиодным экраном	☐	Стелы		

Масштаб 1:2500

»;

9) дополнить картографической схемой размещения рекламной конструкций 60 и 61:

«



УСЛОВНЫЕ ОБОЗНАЧЕНИЯ:

●	Километровые отметки		Ситиформат:		Щиты:
		🏠	Отдельно-стоящие РК	☑	С внутренним подсветом
🚩	Флаговые композиции		РК в составе таксофонной кабины	☑	С внешним подсветом
📺	Афишные тумбы		Ситиборды	☑	Без подсвета
📺	Медиаэкраны	☎	Стилы		
📺	Стела со светодиодным экраном	🗿			

Масштаб 1:2500

»;

10) дополнить раздел «Фотоматериалы» фотоматериалом по рекламной конструкции 49:

«



№ 49

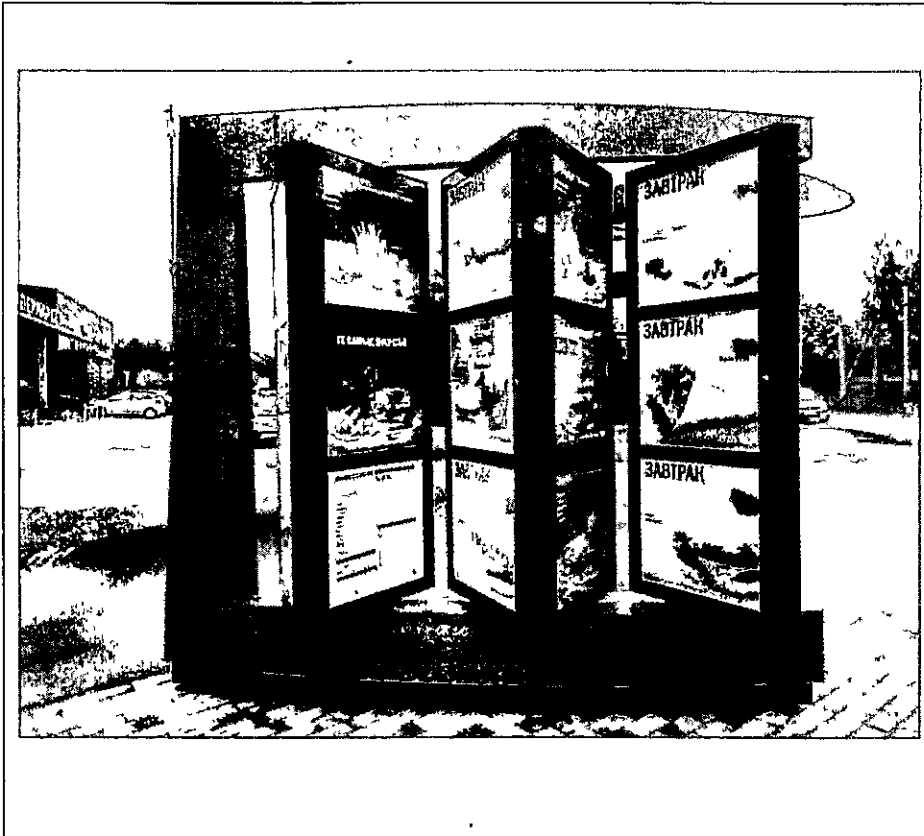
Адрес: Московская область, Дмитровский г.о., село Озерцкое,
Рогачёвское шоссе, 8Б.

(адрес установки и эксплуатации рекламной конструкции)

»;

11) дополнить раздел «Фотоматериалы» фотоматериалом по рекламной конструкции 50:

«



№ 50

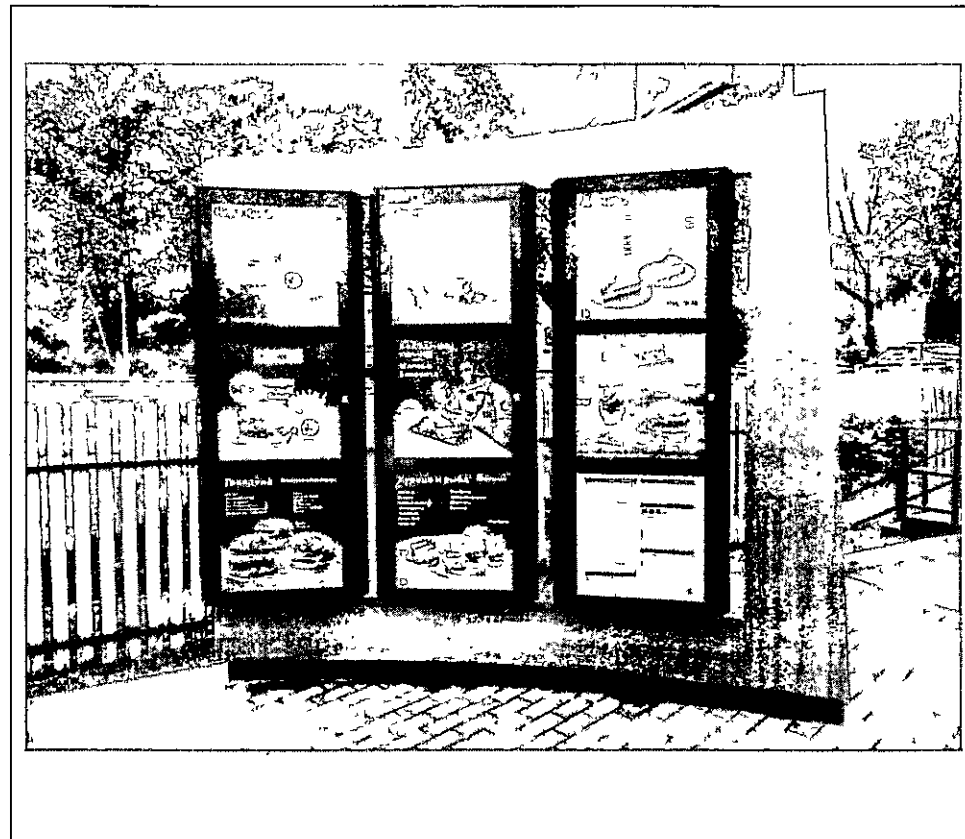
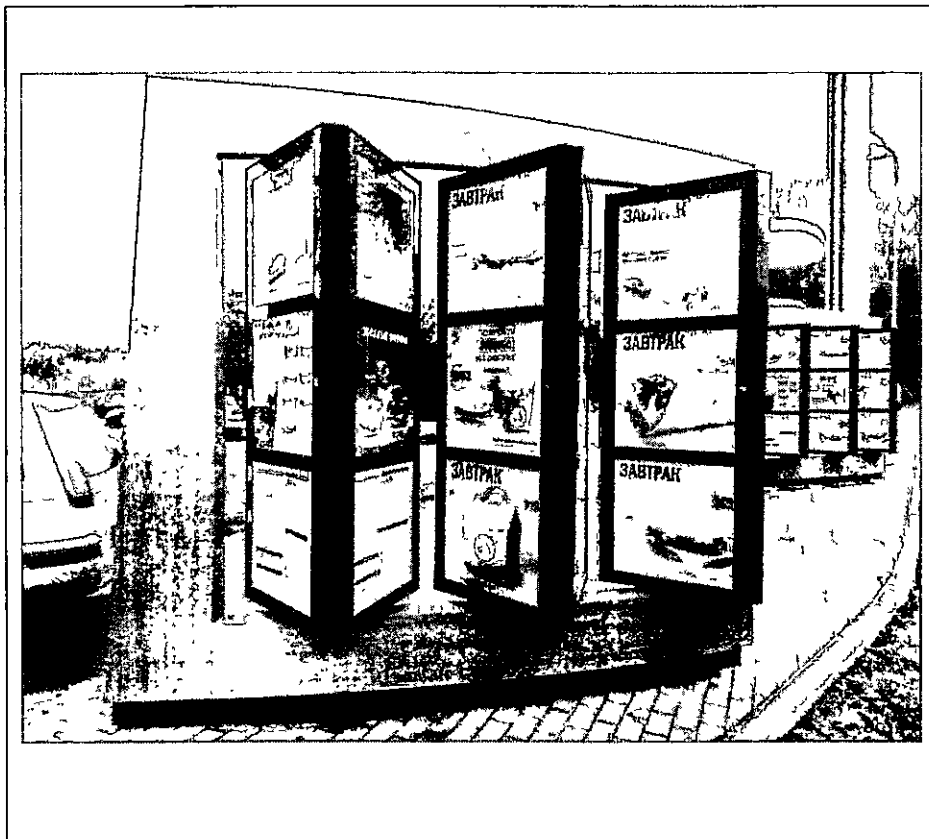
Адрес: Московская область, Дмитровский г.о., р.п. Деденево, Московская ул. 8Б (поз. 2)

(адрес установки и эксплуатации рекламной конструкции)

»;

12) дополнить раздел «Фотоматериалы» фотоматериалом по рекламной конструкции 51:

«



№ 51

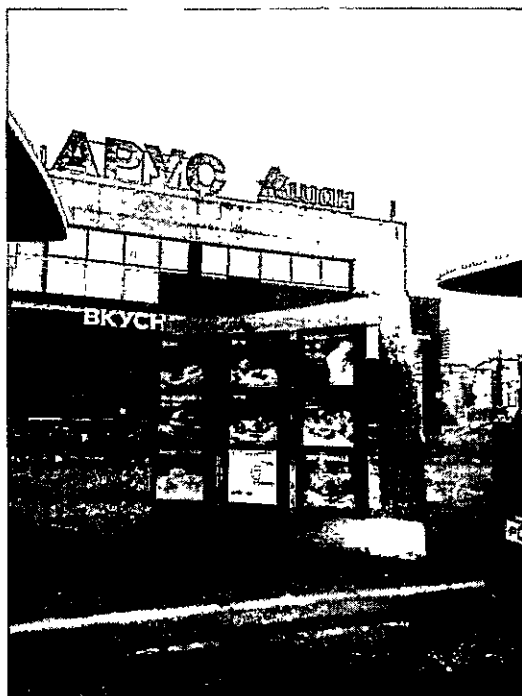
Адрес: Московская область, Дмитровский г.о., р.п. Деденево, Московская ул. 8Б (поз. 3)

(адрес установки и эксплуатации рекламной конструкции)

»;

13) дополнить раздел «Фотоматериалы» фотоматериалом по рекламной конструкции 52:

«



№ 52

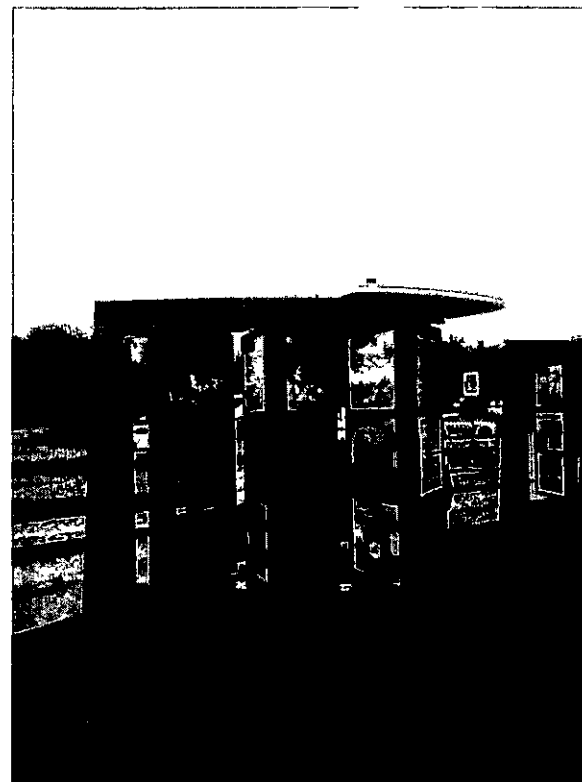
Адрес: Московская область, Дмитровский г.о., г.Дмитров, ул.
Профессиональная, д.34 (поз. 1)

(адрес установки и эксплуатации рекламной конструкции)

»;

14) дополнить раздел «Фотоматериалы» фотоматериалом по рекламной конструкции 53:

«



№ 53

Адрес: Московская область, Дмитровский г.о., г.Дмитров, ул.
Профессиональная, д.34 (поз. 2)
(адрес установки и эксплуатации рекламной конструкции)

»;

15) дополнить раздел «Фотоматериалы» фотоматериалом по рекламной конструкции 54:

«



№ 54

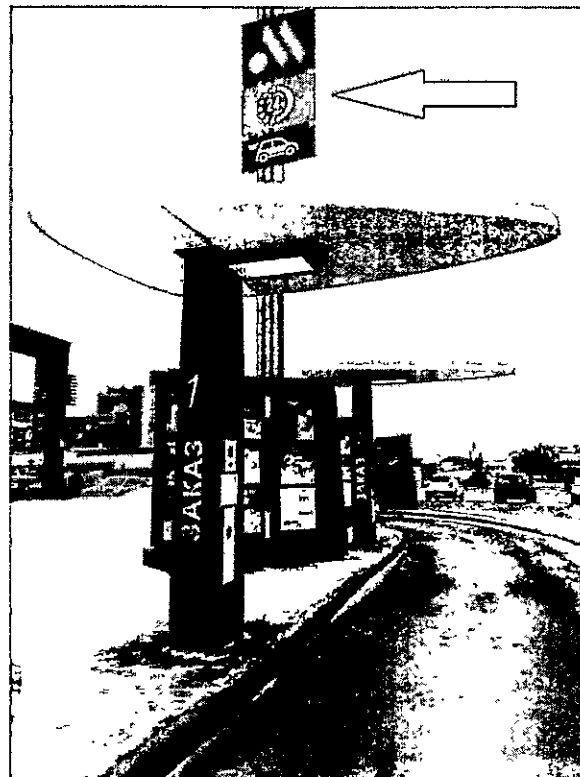
Адрес: Московская область, Дмитровский г.о., г.Дмитров, ул.
Профессиональная, д.34 (поз. 3)

(адрес установки и эксплуатации рекламной конструкции)

»;

16) дополнить раздел «Фотоматериалы» фотоматериалом по рекламной конструкции 55:

«



№ 55

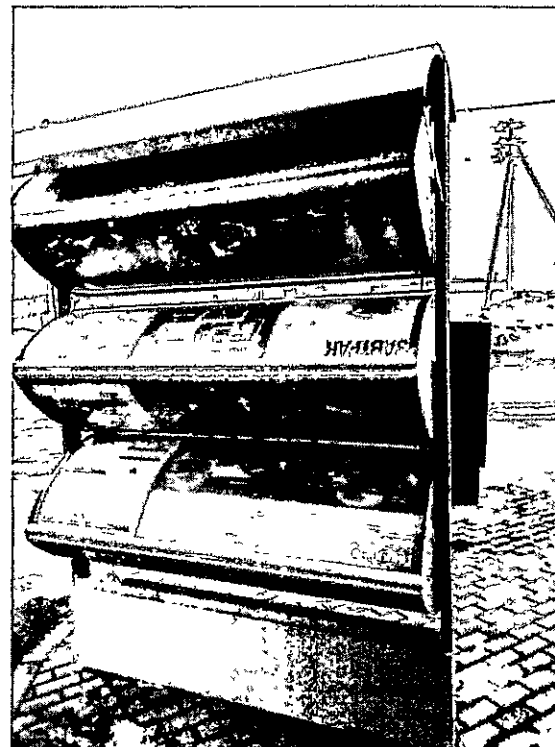
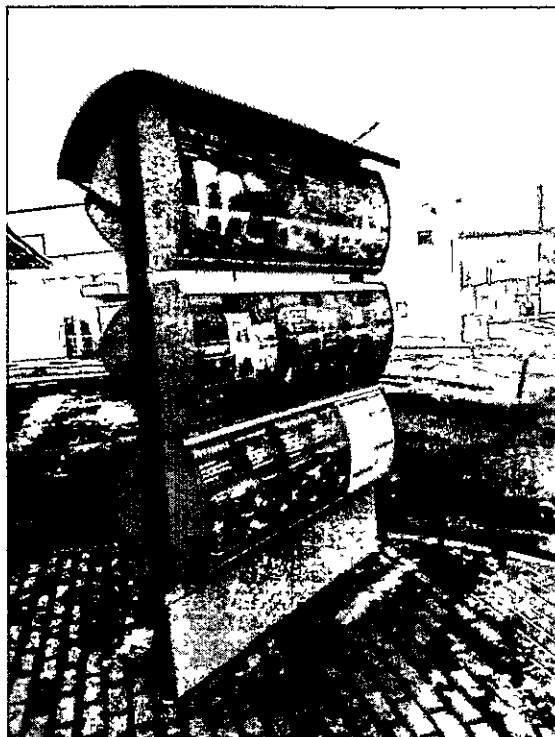
Адрес: Московская область, Дмитровский г.о., г.Дмитров, ул.
Профессиональная, д.34 (поз. 4)

(адрес установки и эксплуатации рекламной конструкции)

»;

17) дополнить раздел «Фотоматериалы» фотоматериалом по рекламной конструкции 56:

«



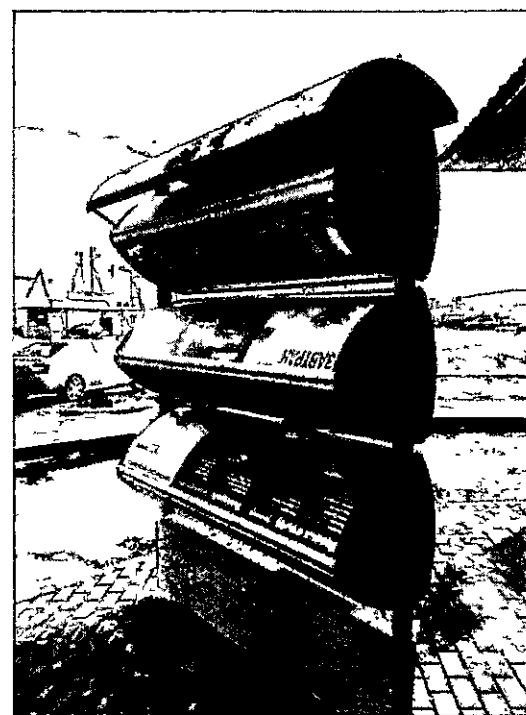
№ 56

Адрес: Московская область, Дмитровский г.о., поселок опытного хоз-ва
«Ермолино», ул. Центральная, д.40 (поз. 1)
(адрес установки и эксплуатации рекламной конструкции)

»;

18) дополнить раздел «Фотоматериалы» фотоматериалом по рекламной конструкции 57:

«



№ 57

Адрес: Московская область, Дмитровский г.о., поселок опытного хоз-ва
«Ермолино», ул. Центральная, д.40 (поз. 2)
(адрес установки и эксплуатации рекламной конструкции)

»;

19) дополнить раздел «Фотоматериалы» фотоматериалом по рекламной конструкции 58:

«



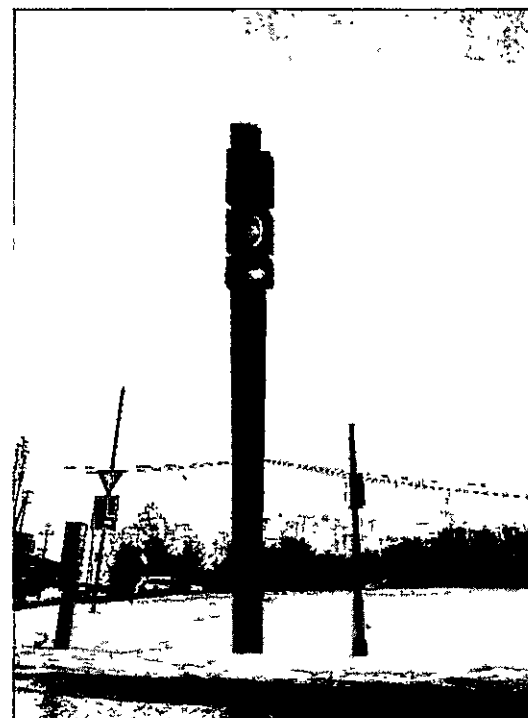
№ 58

Адрес: Московская область, Дмитровский г.о., поселок опытного хоз-ва
«Ермолино», ул. Центральная, д.40 (поз. 3)
(адрес установки и эксплуатации рекламной конструкции)

»;

20) дополнить раздел «Фотоматериалы» фотоматериалом по рекламной конструкции 59:

«



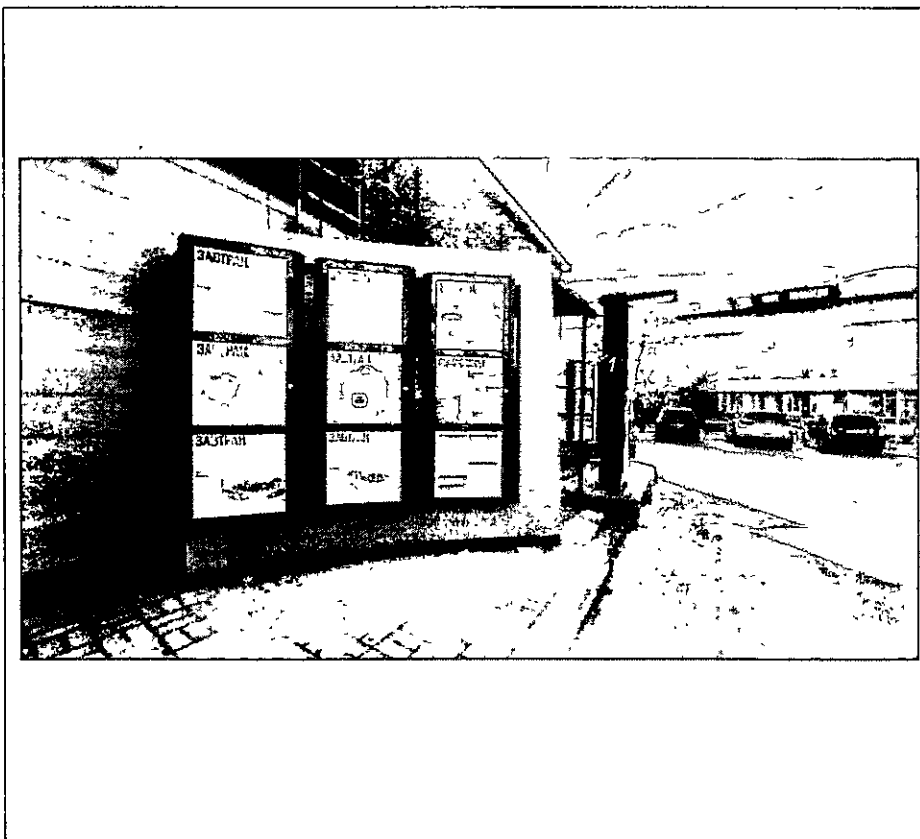
№ 59

Адрес: Московская область, Дмитровский г.о., поселок опытного хоз-ва
«Ермолино», ул. Центральная, д.40 (поз. 4)
(адрес установки и эксплуатации рекламной конструкции)

»;

21) дополнить раздел «Фотоматериалы» фотоматериалом по рекламной конструкции 60:

«



№ 60

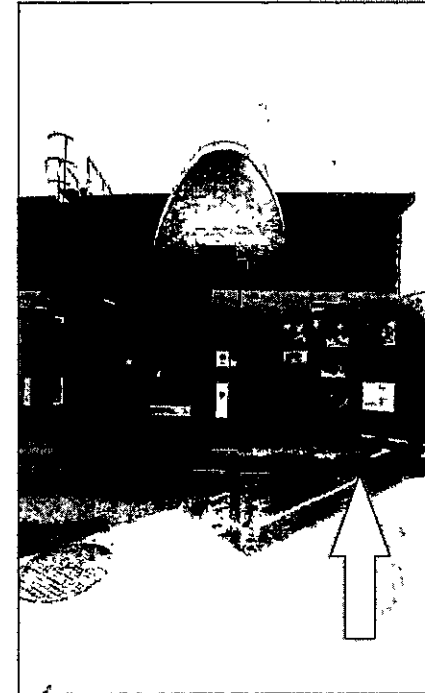
Адрес: Московская область, Дмитровский г.о., г.Дмитров, ул.
Профессиональная, д.3а (поз. 1)

(адрес установки и эксплуатации рекламной конструкции)

»;

22) дополнить раздел «Фотоматериалы» фотоматериалом по рекламной конструкции 61:

«



№ 61

Адрес: Московская область, Дмитровский г.о., г.Дмитров, ул.
Профессиональная, д.3а (поз. 2)

(адрес установки и эксплуатации рекламной конструкции)

».