

Схема границ публичного сервитута

- 1. Кадастровый квартал 50:04:0220401
- 2. Земельный участок с кадастровым № 50:04:0220401:5878
- 3. Категория земель: земли населенных пунктов

Земельные участки для строительства: Газопровода высокого давления  $P \leq 0,6 \text{ МПа}$

Местоположение: М.О., Дмитровский городской округ, в районе с. Орудьево

4. Общая площадь земельного участка 219 кв.м. (для установления публичного сервитута, формируется на земельном участке с кадастровым номером: 50:04:0220401:5878 - площадь 32 кв.м., а также неразграниченных землях кадастрового квартала № 50:04:0220401 - площадь 187 кв.м.)

5. Собственники земельных участков:

50:04:0220401:5878 - данные о собственнике отсутствуют.

Список координат поворотных точек

№№ точек	Дирекционный угол	Длина линий (м)	X, м	У, м
Земельный участок №1				
1	88°42'	4,00	544474,92	2191119,95
2	178°1'	28,88	544475,01	2191123,95
3	88°31'	4,80	544446,15	2191124,95
4	170°44'	8,76	544446,27	2191129,74
5	170°45'	9,06	544437,63	2191131,15
6	261°6'	6,67	544428,69	2191132,60
7	351°48'	4,00	544427,66	2191126,02
8	81°7'	2,59	544431,62	2191125,45
9	350°44'	5,24	544432,02	2191128,01
10	350°44'	5,06	544437,18	2191127,17
11	268°31'	5,27	544442,18	2191126,35
12	358°1'	32,90	544442,05	2191121,09
1			544474,92	2191119,95
Общая площадь участка:				219 м2

ОПИСАНИЕ ГРАНИЦ СМЕЖНЫХ ЗЕМЛЕПОЛЬЗОВАТЕЛЕЙ

Земельный участок №1

- От 1 точки до 2 точки - земельный участок с кад. 50:04:0220401:1271;
- от 2 точки до 5 точки - неразграниченная государственная собственность;
- от 5 точки до 10 точки - земельный участок с кад. 50:04:0220401:5878;
- от 10 точки до 1 точки - неразграниченная государственная собственность.

УСЛОВНЫЕ ОБОЗНАЧЕНИЯ




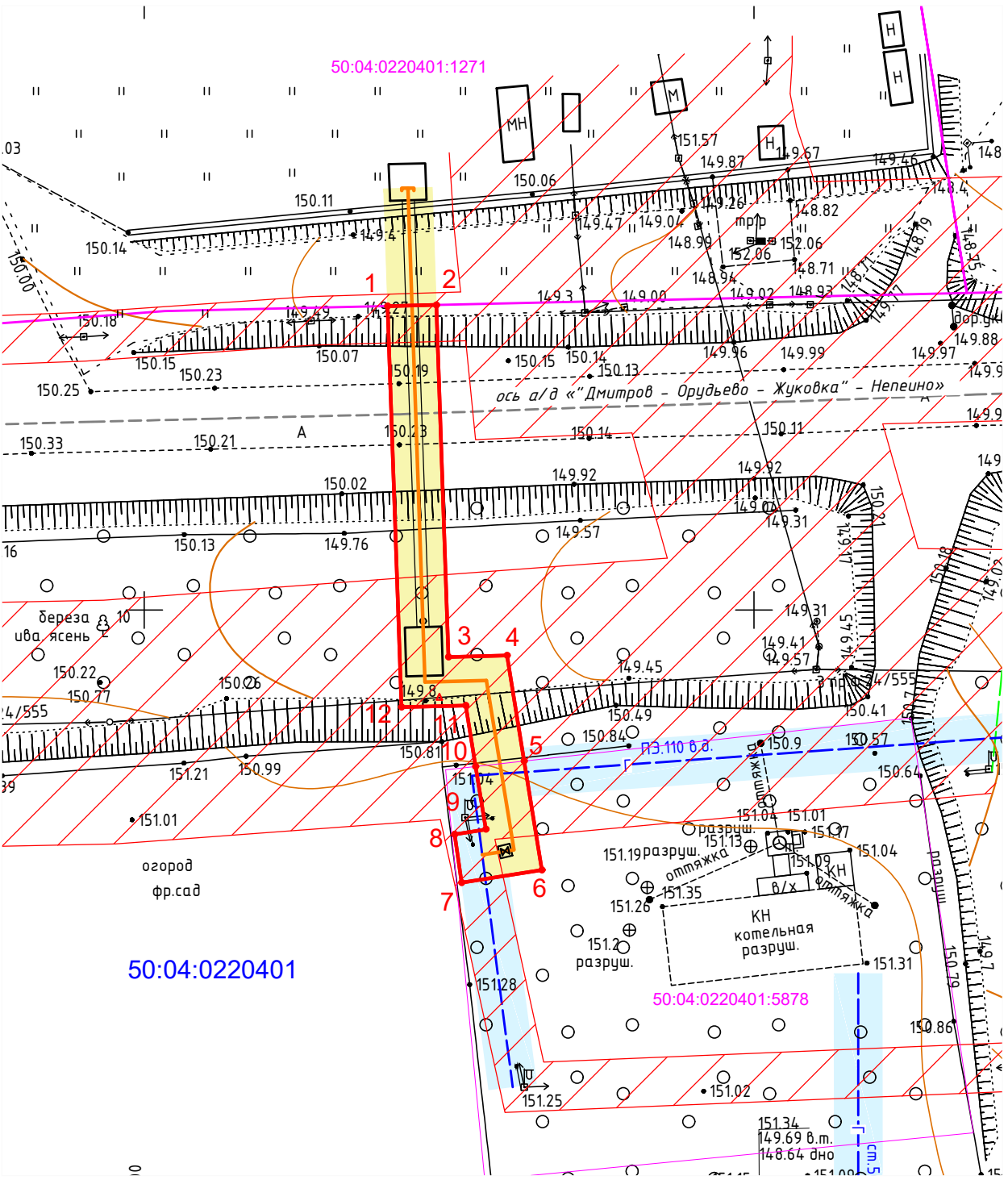
-  Испрашиваемый земельный участок из земель, находящихся в государственной (муниципальной) собственности
-  Земельные участки, стоящие на учете в ГКН
-  Охранная зона ЛЭП

Схема расположения участка

Система координат МСК-50  
М 1:500



ПОДРЯДНАЯ ОРГАНИЗАЦИЯ: ООО "СПМК МАГИСТРАЛЬ"

Ген. директор Романова Е. С.

Разработал Кудрявцева И.И.

