

## ОПИСАНИЕ МЕСТОПОЛОЖЕНИЯ ГРАНИЦ

*Публичный сервитут в целях размещения линейного объекта системы газоснабжения-«Распределительный газопровод среднего давления  $P \leq 0,3$  МПа» по адресу: Московская область, Дмитровский р-н, д. Дубровка.*

(наименование объекта, местоположение границ которого описано (далее - объект))

### Раздел 1

Сведения об объекте		
№ п/п	Характеристики объекта	Описание характеристик
1	2	3
1	Местоположение объекта	Московская область, р-н Дмитровский, д Дубровка
2	Площадь объекта $\pm$ величина погрешности определения площади ( $P \pm \Delta P$ )	$1\,663\text{ м}^2 \pm 14\text{ м}^2$
3	Иные характеристики объекта	

**Раздел 2**

Сведения о местоположении границ объекта					
1. Система координат		МСК-50, зона 2			
2. Сведения о характерных точках границ объекта					
Обозначение характерных точек границ	Координаты, м		Метод определения координат характерной точки	Средняя квадратическая погрешность положения характерной точки (Mt), м	Описание обозначения точки на местности (при наличии)
	X	Y			
1	2	3	4	5	6
Зона 1					
1	518 837,61	2 192 439,74	Метод спутниковых геодезических измерений (определений)	0,10	—
2	518 837,86	2 192 431,66		0,10	
3	518 840,10	2 192 428,06		0,10	
4	518 838,57	2 192 426,93		0,10	
5	518 838,02	2 192 426,23		0,10	
6	518 838,47	2 192 411,15		0,10	
7	518 840,78	2 192 409,42		0,10	
8	518 843,55	2 192 408,52		0,10	
9	518 846,26	2 192 408,40		0,10	
10	518 848,44	2 192 408,46		0,10	
11	518 850,20	2 192 408,73		0,10	
12	518 851,78	2 192 409,26		0,10	
13	518 853,41	2 192 410,15		0,10	
14	518 854,94	2 192 411,43		0,10	
15	518 857,22	2 192 409,20		0,10	
16	518 857,26	2 192 400,51		0,10	
17	518 861,26	2 192 400,51		0,10	

**Раздел 2**

Сведения о местоположении границ объекта					
1	2	3	4	5	6
18	518 861,21	2 192 410,89	Метод спутниковых геодезических измерений (определений)	0,10	—
19	518 857,15	2 192 414,86		0,10	
20	518 857,67	2 192 416,73		0,10	
21	518 857,79	2 192 419,72		0,10	
22	518 857,30	2 192 422,59		0,10	
23	518 856,52	2 192 424,37		0,10	
24	518 854,70	2 192 426,72		0,10	
25	518 852,91	2 192 428,08		0,10	
26	518 850,45	2 192 429,13		0,10	
27	518 847,79	2 192 429,49		0,10	
28	518 845,77	2 192 429,45		0,10	
29	518 844,02	2 192 429,35		0,10	
30	518 840,32	2 192 435,26		0,10	
1	518 837,61	2 192 439,74	0,10		
Зона 2					
31	518 805,29	2 192 651,86	Метод спутниковых геодезических измерений (определений)	0,10	—
32	518 804,97	2 192 649,82		0,10	
33	518 803,85	2 192 640,65		0,10	
34	518 802,86	2 192 634,02		0,10	
35	518 799,14	2 192 634,58		0,10	

**Раздел 2**

<b>Сведения о местоположении границ объекта</b>					
<b>1</b>	<b>2</b>	<b>3</b>	<b>4</b>	<b>5</b>	<b>6</b>
36	518 797,76	2 192 630,74	Метод спутниковых геодезических измерений (определений)	0,10	—
37	518 805,01	2 192 629,66		0,10	
38	518 802,39	2 192 612,94		0,10	
39	518 802,22	2 192 610,28		0,10	
40	518 802,56	2 192 607,14		0,10	
41	518 802,99	2 192 605,47		0,10	
42	518 803,59	2 192 603,85		0,10	
43	518 805,84	2 192 599,25		0,10	
44	518 799,95	2 192 596,26		0,10	
45	518 798,61	2 192 598,57		0,10	
46	518 796,47	2 192 601,10		0,10	
47	518 793,41	2 192 603,52		0,10	
48	518 789,13	2 192 606,54		0,10	
49	518 787,74	2 192 602,62		0,10	
50	518 788,96	2 192 601,76		0,10	
51	518 793,48	2 192 598,43		0,10	
52	518 794,86	2 192 596,92		0,10	
53	518 796,34	2 192 594,53		0,10	
54	518 794,41	2 192 593,57		0,10	
55	518 801,31	2 192 585,13		0,10	

**Раздел 2**

<b>Сведения о местоположении границ объекта</b>					
<b>1</b>	<b>2</b>	<b>3</b>	<b>4</b>	<b>5</b>	<b>6</b>
56	518 798,39	2 192 591,08	Метод спутниковых геодезических измерений (определений)	0,10	—
57	518 811,20	2 192 597,45		0,10	
58	518 807,57	2 192 604,76		0,10	
59	518 806,98	2 192 606,14		0,10	
60	518 806,50	2 192 607,83		0,10	
61	518 806,24	2 192 609,74		0,10	
62	518 806,31	2 192 612,07		0,10	
63	518 806,92	2 192 616,03		0,10	
64	518 810,05	2 192 635,97		0,10	
65	518 807,29	2 192 636,40		0,10	
66	518 808,53	2 192 645,91		0,10	
67	518 809,18	2 192 651,08		0,10	
68	518 810,25	2 192 657,16		0,10	
69	518 811,94	2 192 664,19		0,10	
70	518 813,68	2 192 669,86		0,10	
71	518 815,31	2 192 674,37		0,10	
72	518 819,76	2 192 685,89		0,10	
73	518 825,54	2 192 701,50		0,10	
74	518 826,91	2 192 705,53		0,10	
75	518 828,69	2 192 711,78		0,10	

**Раздел 2**

Сведения о местоположении границ объекта					
1	2	3	4	5	6
76	518 829,89	2 192 717,22	Метод спутниковых геодезических измерений (определений)	0,10	—
77	518 831,15	2 192 723,02		0,10	
78	518 831,90	2 192 726,48		0,10	
31	518 805,29	2 192 651,86		0,10	
Зона 3					
79	518 835,90	2 192 737,70	Метод спутниковых геодезических измерений (определений)	0,10	—
80	518 836,42	2 192 738,58		0,10	
81	518 837,82	2 192 741,36		0,10	
82	518 838,84	2 192 744,07		0,10	
83	518 839,65	2 192 746,75		0,10	
84	518 841,31	2 192 751,77		0,10	
85	518 842,57	2 192 754,37		0,10	
86	518 843,95	2 192 757,69		0,10	
87	518 849,22	2 192 775,04		0,10	
79	518 835,90	2 192 737,70		0,10	
Зона 4					
88	518 867,59	2 192 850,76	Метод спутниковых геодезических измерений (определений)	0,10	—
89	518 864,10	2 192 847,64		0,10	
90	518 870,75	2 192 845,63		0,10	
91	518 870,04	2 192 843,22		0,10	
92	518 866,09	2 192 844,39		0,10	

**Раздел 2**

<b>Сведения о местоположении границ объекта</b>					
<b>1</b>	<b>2</b>	<b>3</b>	<b>4</b>	<b>5</b>	<b>6</b>
93	518 857,06	2 192 814,66	Метод спутниковых геодезических измерений (определений)	0,10	—
94	518 860,16	2 192 811,08		0,10	
95	518 868,76	2 192 839,43		0,10	
96	518 872,73	2 192 838,25		0,10	
97	518 874,44	2 192 844,02		0,10	
98	518 875,78	2 192 841,56		0,10	
99	518 877,62	2 192 838,59		0,10	
100	518 879,37	2 192 836,12		0,10	
101	518 883,70	2 192 830,47		0,10	
102	518 890,86	2 192 821,22		0,10	
103	518 898,01	2 192 813,42		0,10	
104	518 929,09	2 192 776,57		0,10	
105	518 932,16	2 192 779,14		0,10	
106	518 931,18	2 192 780,30		0,10	
107	518 932,99	2 192 781,81		0,10	
108	518 930,35	2 192 784,85		0,10	
109	518 928,58	2 192 783,39		0,10	
110	518 900,75	2 192 816,35		0,10	
111	518 893,91	2 192 823,81		0,10	
112	518 889,42	2 192 829,60		0,10	

**Раздел 2**

Сведения о местоположении границ объекта					
1	2	3	4	5	6
113	518 886,25	2 192 833,72	Метод спутниковых геодезических измерений (определений)	0,10	—
114	518 882,08	2 192 839,17		0,10	
115	518 879,48	2 192 843,16		0,10	
116	518 879,08	2 192 843,90		0,10	
117	518 875,08	2 192 848,50		0,10	
88	518 867,59	2 192 850,76		0,10	
Зона 5					
118	518 941,54	2 192 851,03	Метод спутниковых геодезических измерений (определений)	0,10	—
119	518 944,53	2 192 853,50		0,10	
120	518 927,02	2 192 871,44		0,10	
121	518 924,80	2 192 869,76		0,10	
118	518 941,54	2 192 851,03		0,10	
Зона 6					
122	518 746,56	2 192 781,68	Метод спутниковых геодезических измерений (определений)	0,10	—
123	518 747,85	2 192 780,15		0,10	
124	518 748,51	2 192 780,65		0,10	
125	518 751,62	2 192 783,16		0,10	
126	518 754,65	2 192 785,76		0,10	
127	518 761,35	2 192 791,70		0,10	
128	518 762,80	2 192 793,00		0,10	
129	518 766,85	2 192 796,40		0,10	



**Раздел 2**

Сведения о местоположении границ объекта					
1	2	3	4	5	6
130	518 772,14	2 192 800,33	Метод спутниковых геодезических измерений (определений)	0,10	—
131	518 771,99	2 192 800,54		0,10	
132	518 760,83	2 192 792,42		0,10	
122	518 746,56	2 192 781,68		0,10	
3. Сведения о характерных точках части (частей) границы объекта					
1	2	3	4	5	6
—	—	—	—	—	—

## Раздел 3

**Сведения о местоположении измененных (уточненных) границ объекта**

1. Система координат МСК-50, зона 2

## 2. Сведения о характерных точках границ объекта

Обозначение характерных точек границы	Существующие координаты, м		Измененные (уточненные) координаты, м		Метод определения координат характерной точки	Средняя квадратическая погрешность положения характерной точки (Mt), м	Описание обозначения точки на местности (при наличии)
	X	Y	X	Y			
1	2	3	4	5	6	7	8
—	—	—	—	—	—	—	—
3. Сведения о характерных точках части (частей) границы объекта							
1	2	3	4	5	6	7	8
—	—	—	—	—	—	—	—

**Раздел 4**  
**План границ объекта**



**Масштаб 1:500**

**Используемые условные знаки и обозначения:**

\_\_\_\_\_ - Существующие земельные участки по сведениям ЕГРН

\_\_\_\_\_ - Границы публичного сервитута

● - Характерная точка границ публичного сервитута

50:14:0030417 - Обозначение кадастрового квартала

50:04:0080401:14 - Кадастровый номер земельного участка

— - Проектное местоположение инженерного сооружения

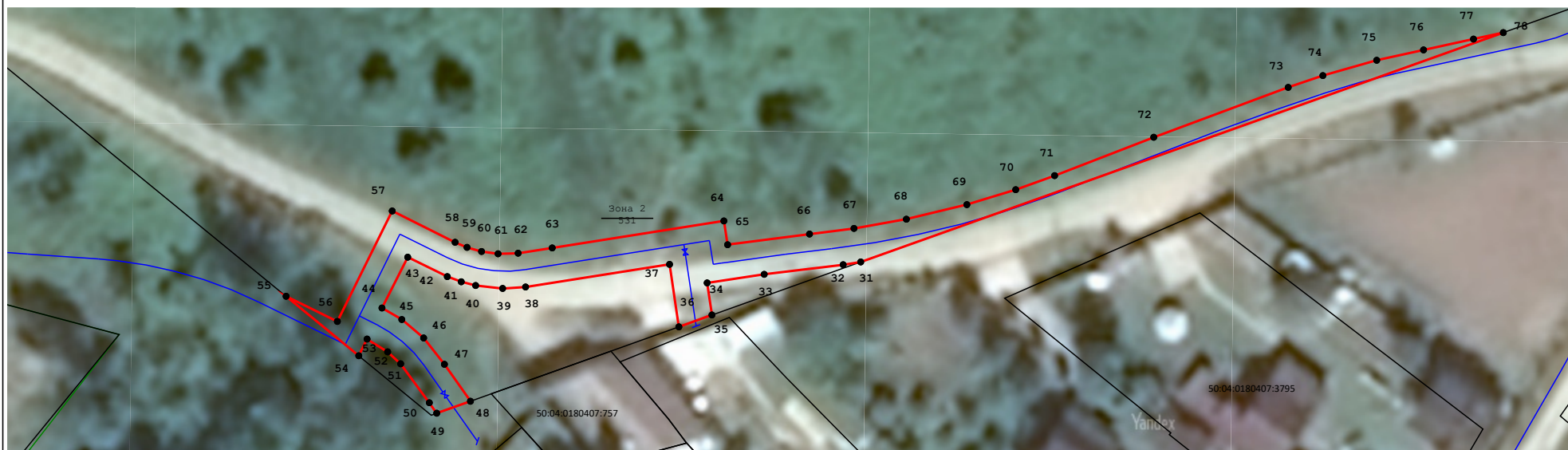
Подпись \_\_\_\_\_

Дата « 20 » апреля 20 23 г.

Место для оттиска печати (при наличии) лица, составившего описание местоположения границ объекта

## Раздел 4

### План границ объекта



Масштаб 1:700

#### Используемые условные знаки и обозначения:

\_\_\_\_\_ - Существующие земельные участки по сведениям ЕГРН

\_\_\_\_\_ - Границы публичного сервитута

● - Характерная точка границ публичного сервитута

50:14:0030417 - Обозначение кадастрового квартала

50:04:0080401:14 - Кадастровый номер земельного участка

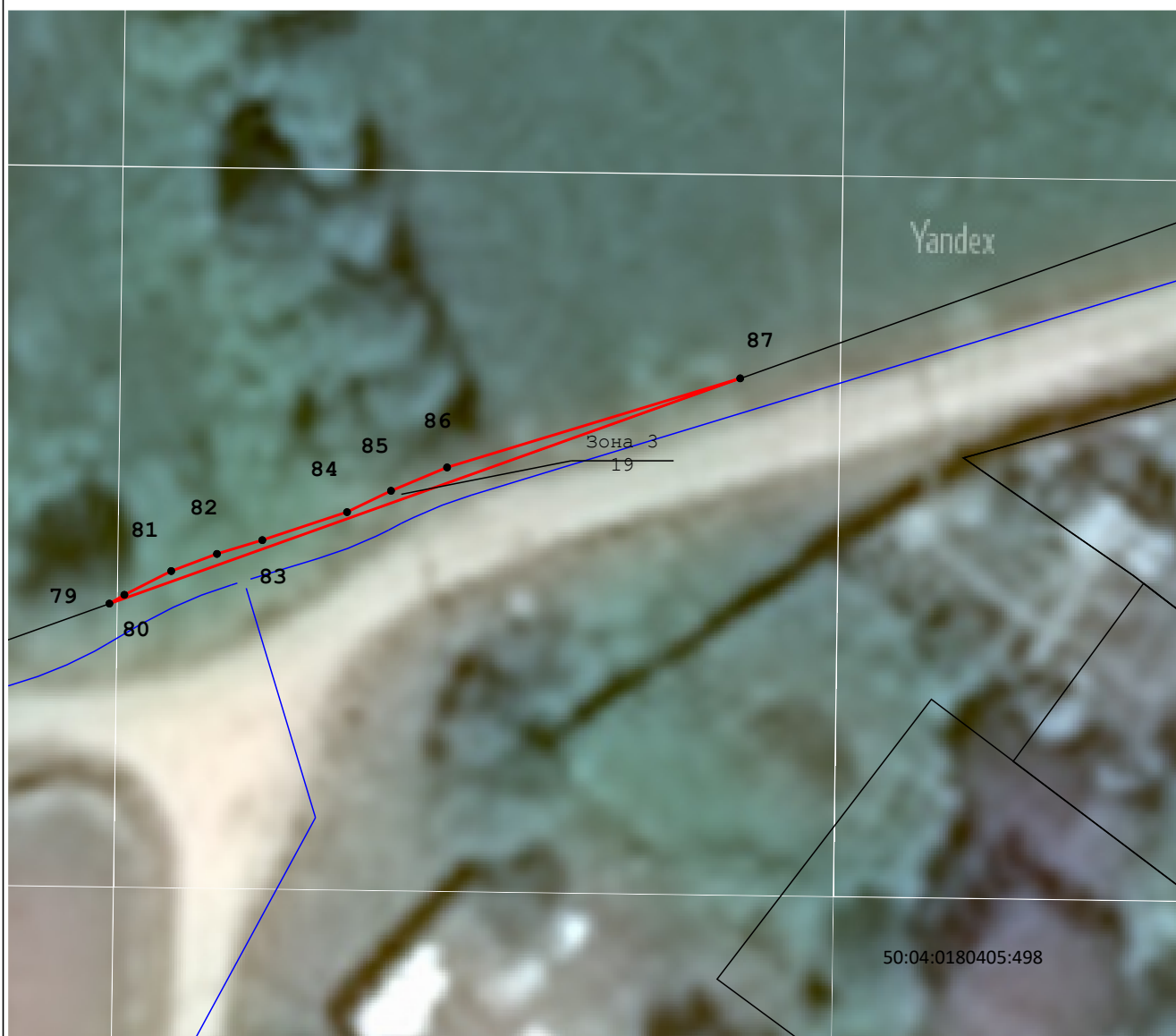
— — — — — - Проектное местоположение инженерного сооружения

Подпись \_\_\_\_\_

Дата « 20 » апреля 20 23 г.



**Раздел 4**  
**План границ объекта**



**Масштаб 1:400**

**Используемые условные знаки и обозначения:**

\_\_\_\_\_ - Существующие земельные участки по сведениям ЕГРН

\_\_\_\_\_ - Границы публичного сервитута

● - Характерная точка границ публичного сервитута

50:14:0030417 - Обозначение кадастрового квартала

50:04:0080401:14 - Кадастровый номер земельного участка

— - Проектное местоположение инженерного сооружения

Подпись \_\_\_\_\_ Дата « 20 » апреля 20 23 г.

Место для оттиска печати (при наличии) лица, составившего описание местоположения границ объекта





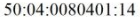



**Раздел 4**  
**План границ объекта**



**Масштаб 1:600**

**Используемые условные знаки и обозначения:**

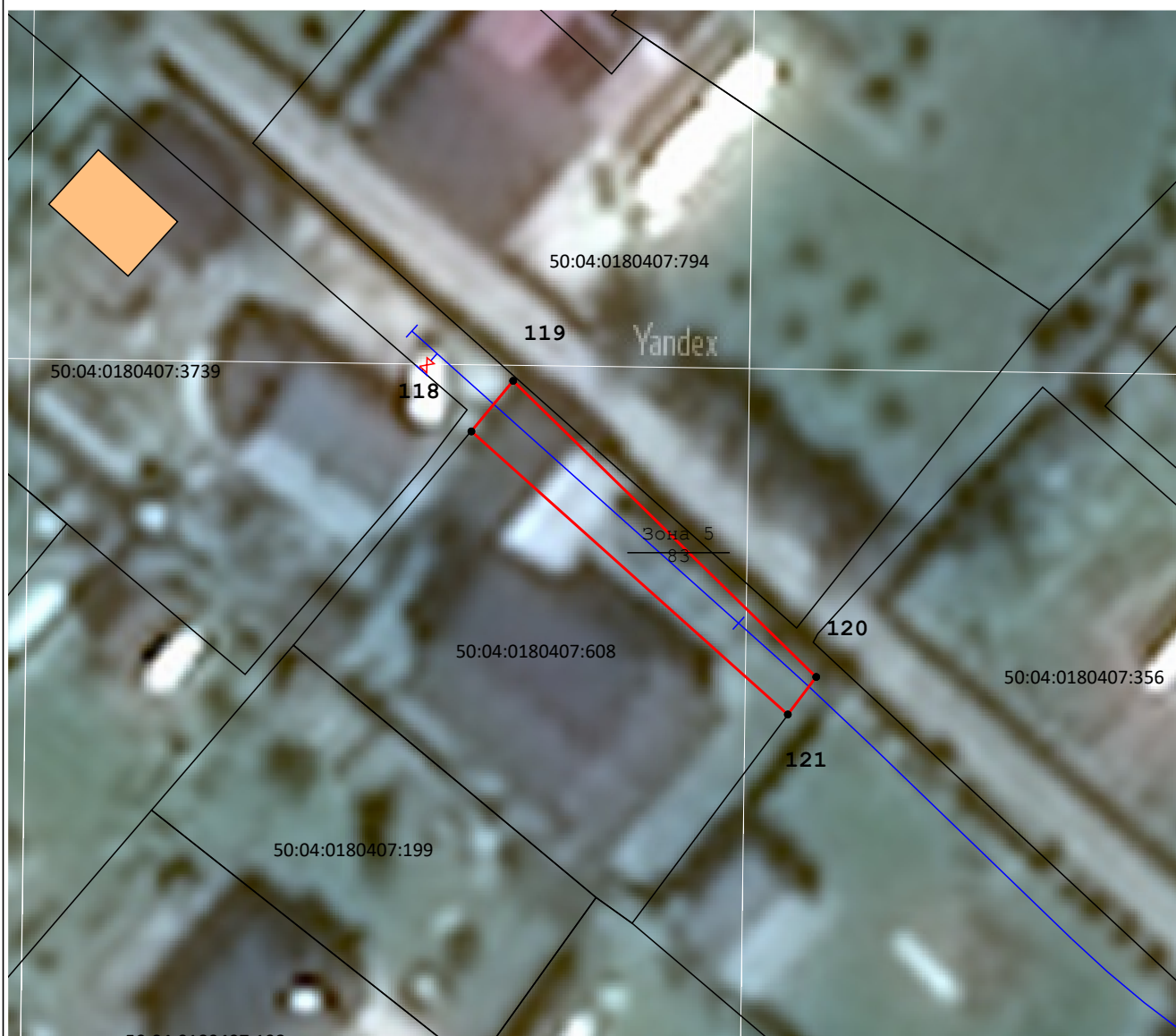
-  - Существующие земельные участки по сведениям ЕГРН
-  - Границы публичного сервитута
-  - Характерная точка границ публичного сервитута
-  - Обозначение кадастрового квартала
-  - Кадастровый номер земельного участка
-  - Проектное местоположение инженерного сооружения

Подпись \_\_\_\_\_

Дата « 20 » апреля 20 23 г.

Место для оттиска печати (при наличии) лица, составившего описание местоположения границ объекта

**Раздел 4**  
**План границ объекта**



**Масштаб 1:400**

**Используемые условные знаки и обозначения:**

\_\_\_\_\_ - Существующие земельные участки по сведениям ЕГРН

\_\_\_\_\_ - Границы публичного сервитута

● - Характерная точка границ публичного сервитута

50:14:0030417 - Обозначение кадастрового квартала

50:04:0080401:14 - Кадастровый номер земельного участка

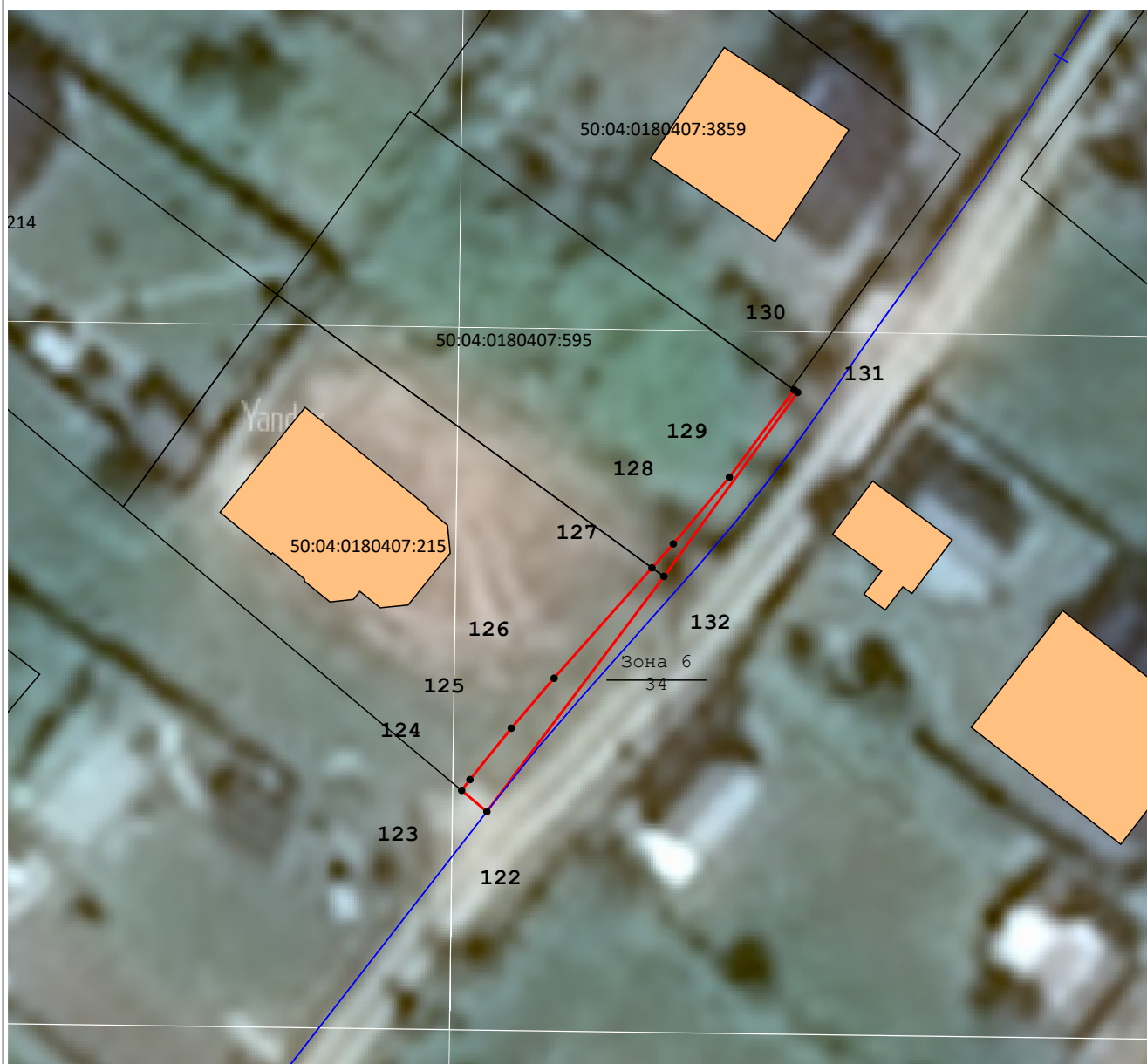
└┐ - Проектное местоположение инженерного сооружения

Подпись \_\_\_\_\_ Дата « 20 » \_\_\_\_\_ апреля 20 23 г.

Место для оттиска печати (при наличии) лица, составившего описание местоположения границ объекта









**Раздел 4**  
**План границ объекта**



**Масштаб 1:400**

**Используемые условные знаки и обозначения:**

-  - Существующие земельные участки по сведениям ЕГРН
-  - Границы публичного сервитута
-  - Характерная точка границ публичного сервитута
-  - Обозначение кадастрового квартала
-  - Кадастровый номер земельного участка
-  - Проектное местоположение линейного сооружения

Подпись \_\_\_\_\_

Дата « 20 » апреля 20 23 г.

Место для оттиска печати (при наличии лица, составившего описание местоположения границ объекта)





Прохождение границы		Описание прохождения границы
от точки	до точки	
1	2	3
—	—	—