



# АДМИНИСТРАЦИЯ ДМИТРОВСКОГО ГОРОДСКОГО ОКРУГА МОСКОВСКОЙ ОБЛАСТИ

## ПОСТАНОВЛЕНИЕ

19.10.2020

№ 1933-П

г. Дмитров

О внесении изменений в постановление Администрации Дмитровского городского округа Московской области от 01.06.2020 № 960-П «Об утверждении Схемы размещения рекламных конструкций на территории Дмитровского городского округа Московской области»

В соответствии с Гражданским кодексом Российской Федерации, Федеральным законом от 06.10.2003 № 131-ФЗ «Об общих принципах организации местного самоуправления в Российской Федерации», Федеральным законом от 13.03.2006 № 38-ФЗ «О рекламе», постановлением Правительства Московской области от 28.06.2013 № 462/25 «О внесении изменения в Положение о Главном управлении по информационной политике Московской области и утверждении Порядка согласования схем размещения рекламных конструкций», Уставом муниципального образования Дмитровский городской округ Московской области, в целях реализации полномочий органов местного самоуправления Дмитровского городского округа в области наружной рекламы и, учитывая письма Главного управления по информационной политике Московской области от 02.09.2020 №36Исх-3516, от 03.09.2020 №36Исх-3532 и от 05.10.2020 №36Исх-4052, постановляет:

1. Утвердить прилагаемые изменения, которые вносятся в постановление Администрации Дмитровского городского округа Московской области от 01.06.2020 №960-П «Об утверждении Схемы размещения рекламных конструкций на территории Дмитровского городского округа Московской области».

2. Опубликовать настоящее постановление в официальном печатном издании Дмитровского городского округа Московской области и разместить на официальном сайте Администрации Дмитровского городского округа Московской области.

3. Контроль за исполнением настоящего постановления возложить на заместителя Главы Администрации Дмитровского городского округа Московской области А.В. Сидорова.

Глава Дмитровского городского округа  
Московской области



И.И. Поночевный

УТВЕРЖДЕНЫ

постановлением Администрации  
Дмитровского городского округа  
Московской области



от 13.10. № 1993-6

ИЗМЕНЕНИЯ,

которые вносятся в постановление Администрации Дмитровского городского округа Московской области от 01.06.2020 № 960-П «Об утверждении Схемы размещения рекламных конструкций на территории Дмитровского городского округа Московской области»

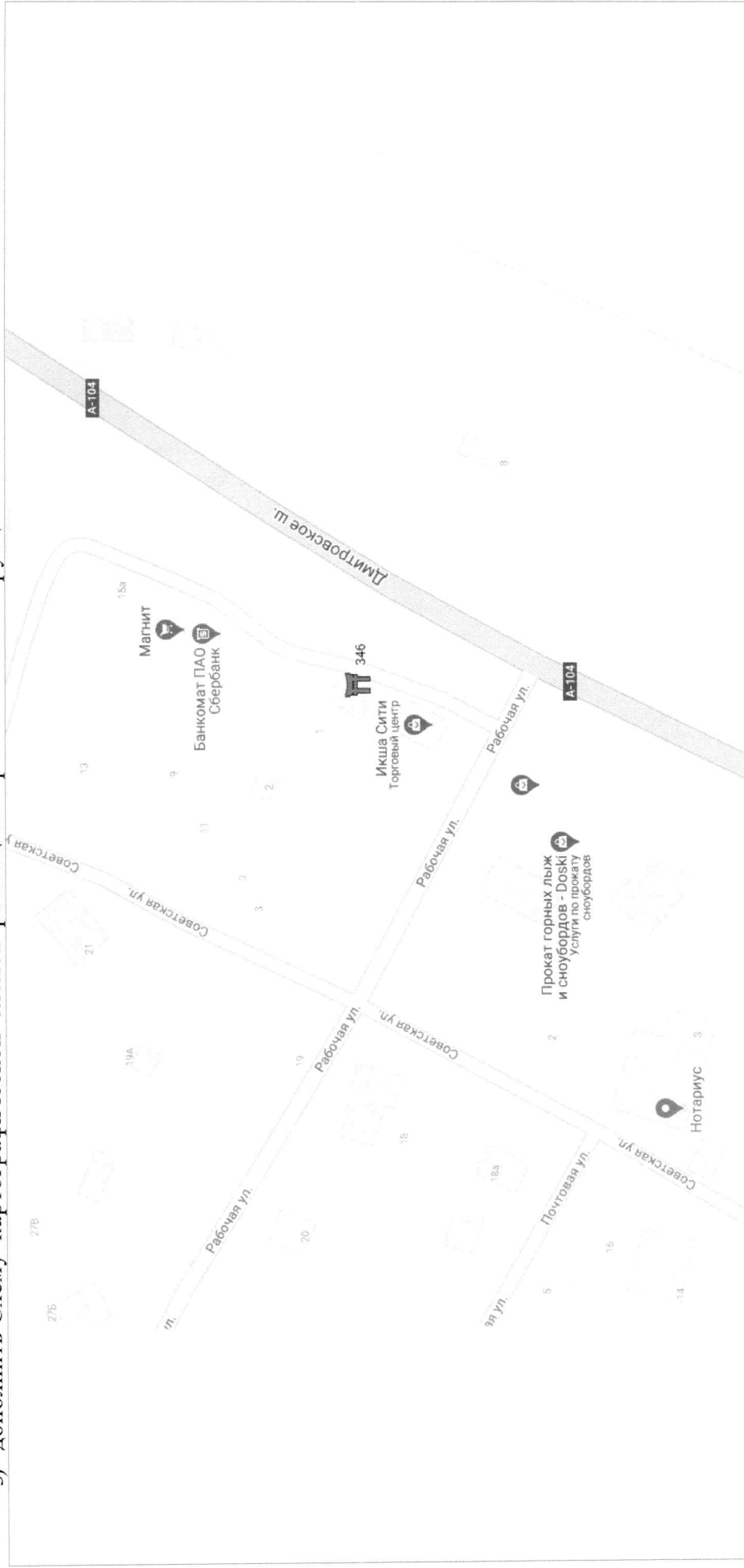
- 1) в строках 188 - 197 таблицы раздела «Адресная программа» Схемы размещения рекламных конструкций на территории Дмитровского городского округа Московской области (далее - Схема) в графе 6 «Размер РК» числа «8x6,3» заменить числами «5x2,52».
- 2) дополнить таблицу раздела «Адресная программа» Схемы строками 265, 266, 267 следующего содержания:

«




№ п/п	Адрес установки и эксплуатации РК	№ РК на схеме	Вид РК	Тип РК	Размер РК	Кол-во стор он РК	Общая площадь инфор маци онного поля РК, кв.м.	Технологическая характеристика	Собственник или законный владелец имущества, к которому присоединяется РК	Кадастровый номер участка	Номер и дата выписки из ЕГРП	Планируемые ежегодные поступления в бюджет муниципального образования по договорам на установку и эксплуатацию РК, руб. (на основании нормативных правовых актов муниципального образования)	Стартовая цена торгов на право заключения договора на установку и эксплуатацию РК, руб. (на основании нормативных актов муниципального образования)	Планируемые ежегодные поступления в бюджет муниципального образования на установку и эксплуатацию РК, руб. (на основании нормативных правовых актов муниципального образования)
265	Московская область, Дмитровский г.о., пос. Икша, Набережная ул., д. 10Б	346	Отдельно стоящая	Стела	6,7x2,3	1	15,41	Внутренний подсвет	Дукова Е.М.	50:04:0040 408:31				
266	Московская область, г.Дмитров, ул. Подъячева, дом 60	11	Отдельно стоящая	Щит	3x6	2	36	Без подсвета	Муниципальная собственность			64 800 Р	64 800 Р	
267	Московская область, г.Дмитров, Профессиональная ул., поворот на мкр. Подчерково	12	Отдельно стоящая	Стела	5x1,8	2	18	Внутренний подсвет	Муниципальная собственность			21 600 Р	21 600 Р	

»;

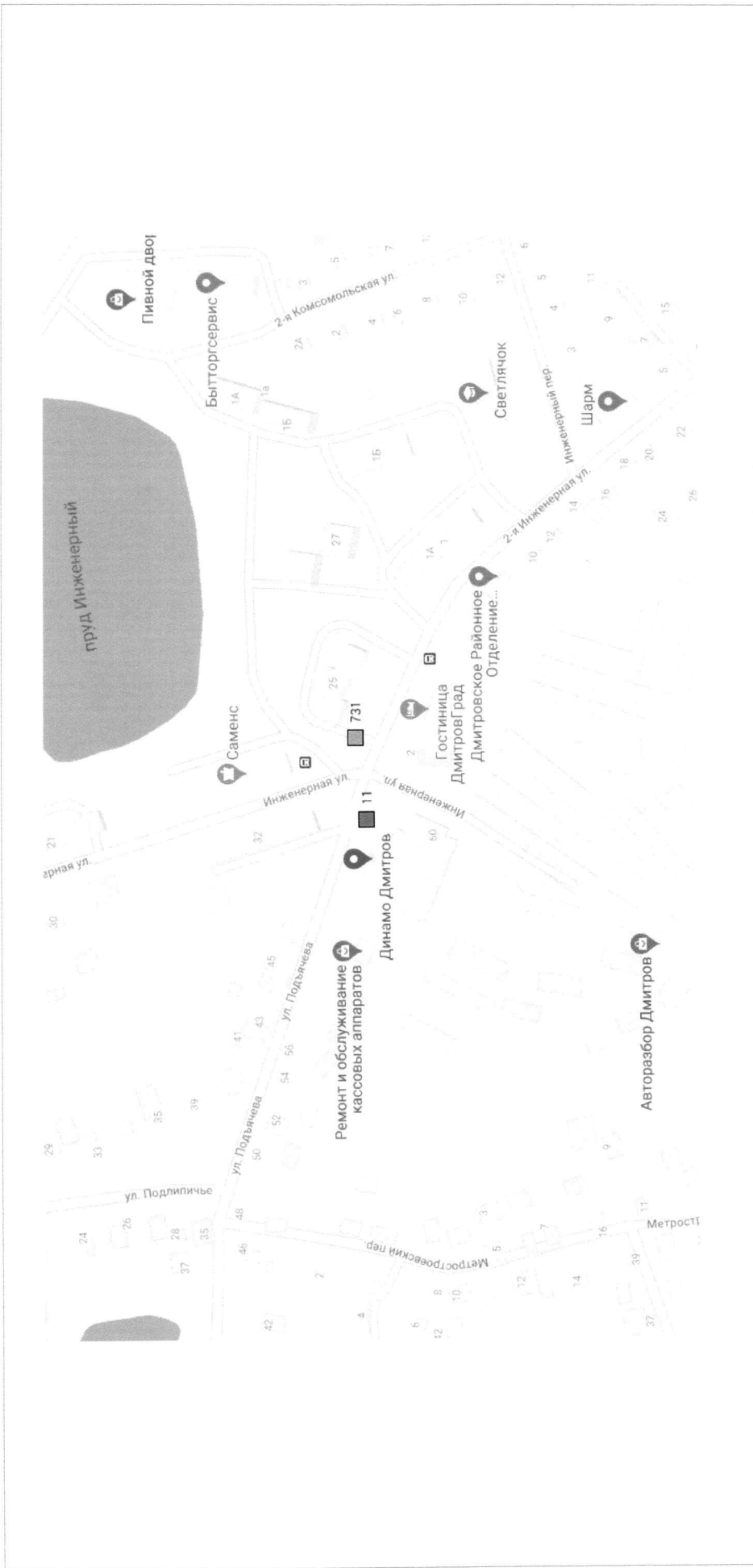
3) дополнить Схему картографической схемой размещения рекламной конструкции 346:



**УСЛОВНЫЕ ОБОЗНАЧЕНИЯ:**

	Километровые отметки				Щиты:
	Флаговые композиции		Отдельно-стоящие РК		С внутренним подсветом
	Афишные тумбы		РК в составе таксофонной кабины		С внешним подсветом
	Медиаэкраны		Ситиборды		Без подсвета
	Стела со светодиодным экраном		Стелы		
					<b>Масштаб 1:2500</b>

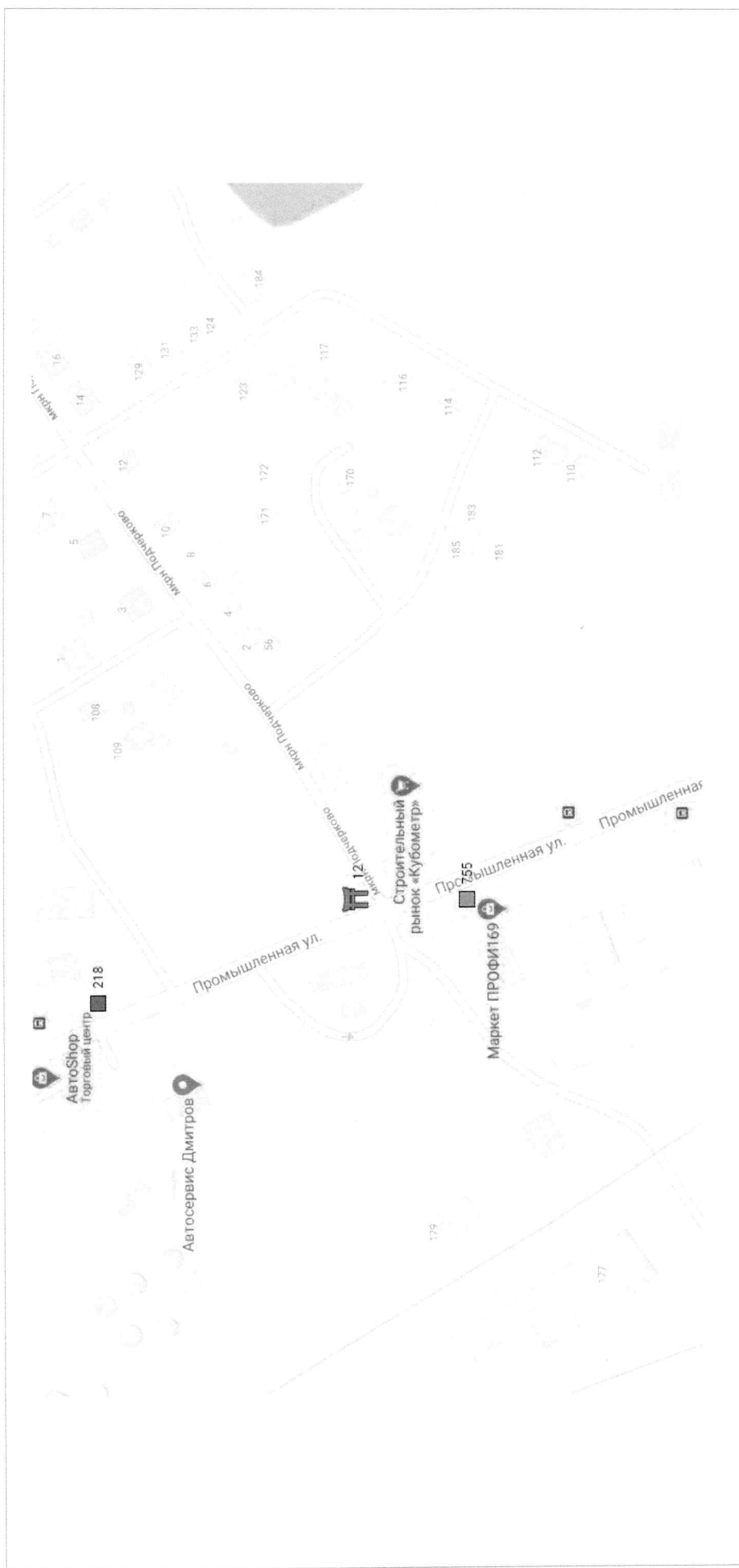
4) дополнить Схему картографической схемой размещения рекламной конструкции 11:










**УСЛОВНЫЕ ОБОЗНАЧЕНИЯ:**

Километровые отметки	Ситиформат:	Щиты:
		С внутренним подсветом
	Отдельно-стоящие РК	С внешним подсветом
	РК в составе таксофонной кабины	Без подсвета
	Ситиборды	

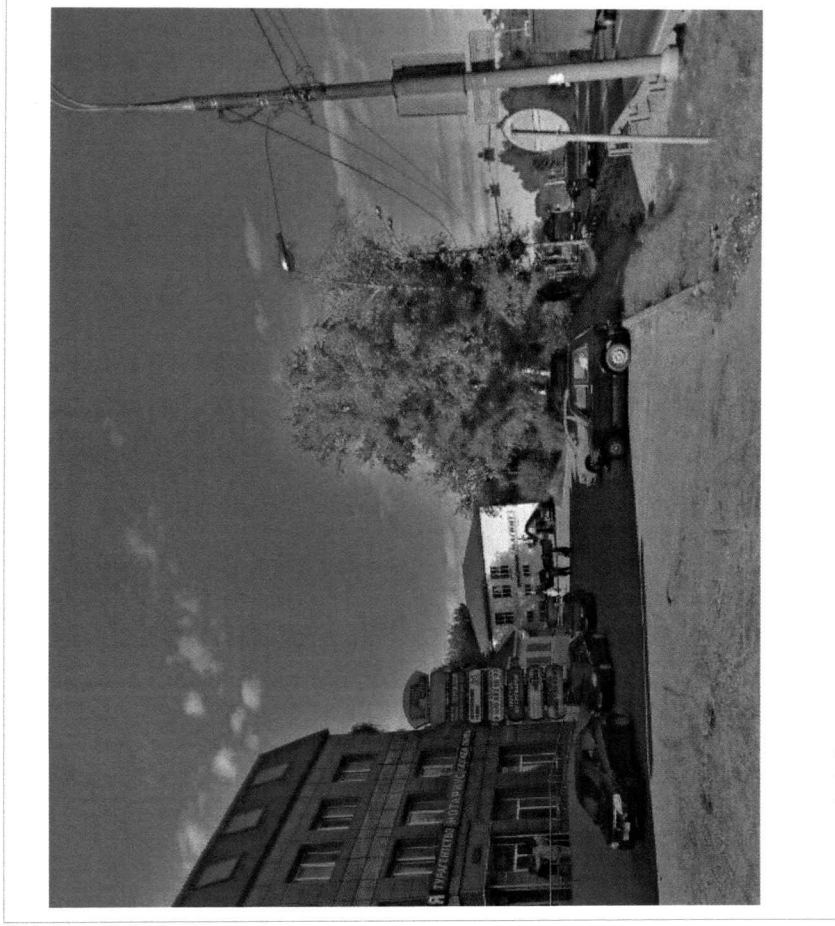
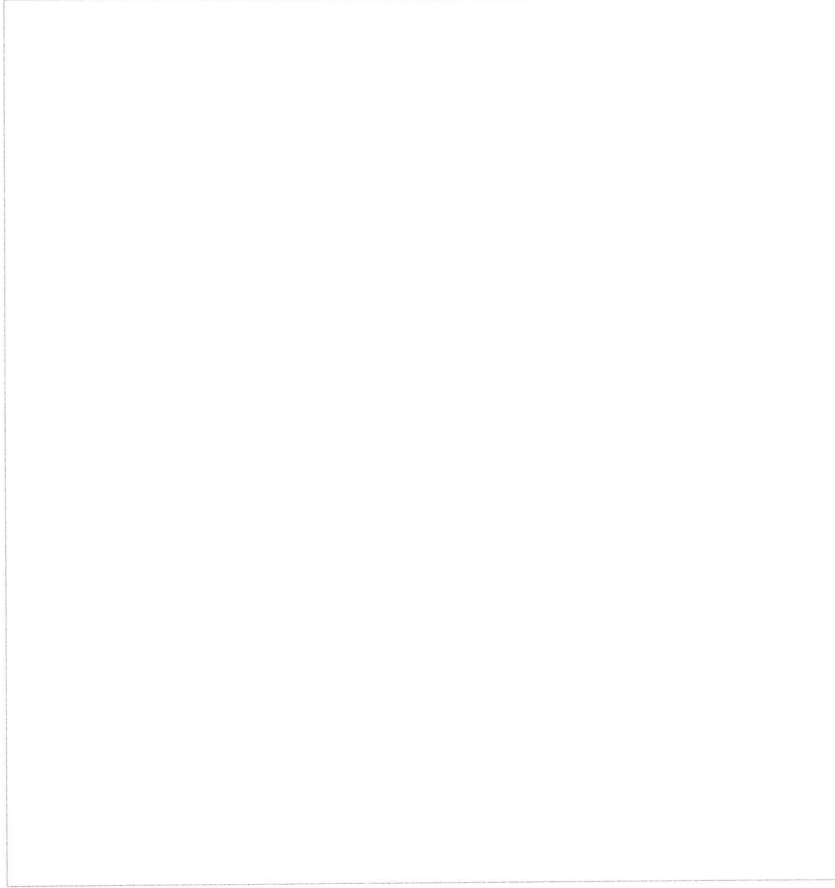
5) дополнить Схему картографической схемой размещения рекламной конструкции 12:



**УСЛОВНЫЕ ОБОЗНАЧЕНИЯ:**

	Километровые отметки	Ситиформат:	Щиты:
			
	Флаговые композиции	 Отдельно-стоящие РК	<input checked="" type="checkbox"/> С внутренним подсветом
	Афишные тумбы	 РК в составе таксофонной кабины	<input checked="" type="checkbox"/> С внешним подсветом
	Медиаэкраны	 Ситиборды	<input checked="" type="checkbox"/> Без подсвета

- 6) дополнить раздел «Фотоматериалы» Схемы фотоматериалом по рекламной конструкции 346:



№

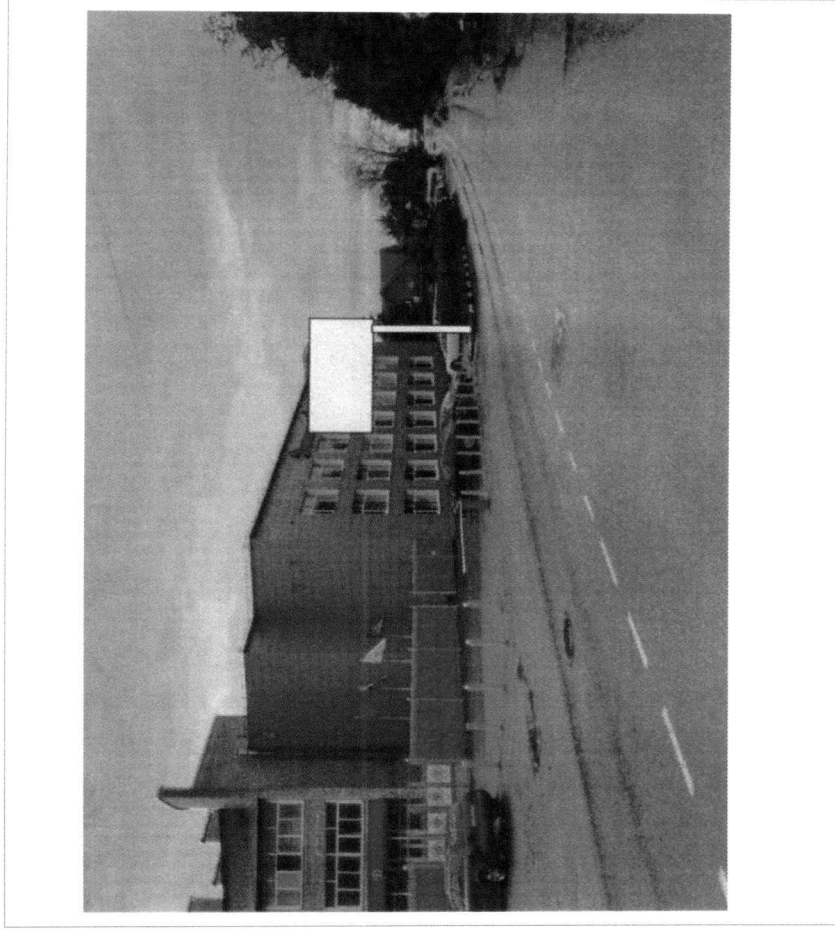
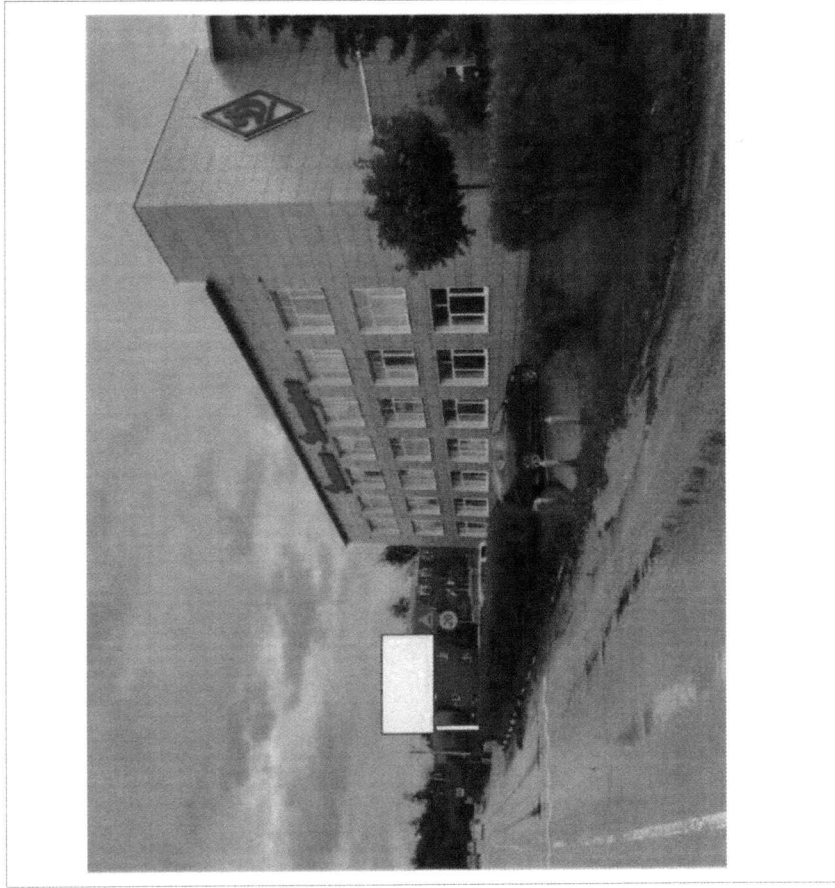
346

Адрес:

Московская область, Дмитровский г.о., пос. Икша, Набережная ул.,  
Д. 10Б

\_\_\_\_\_ (адрес установки и эксплуатации рекламной конструкции)

7) дополнить раздел «Фотоматериалы» Схемы фотоматериалом по рекламной конструкции 11:



№

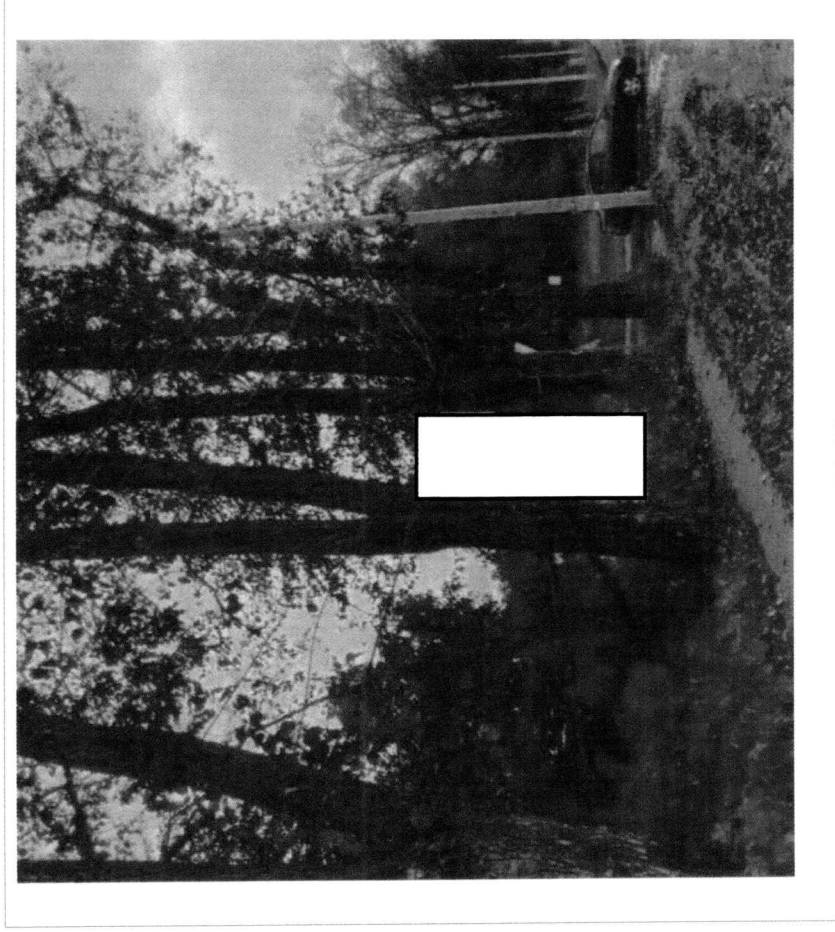
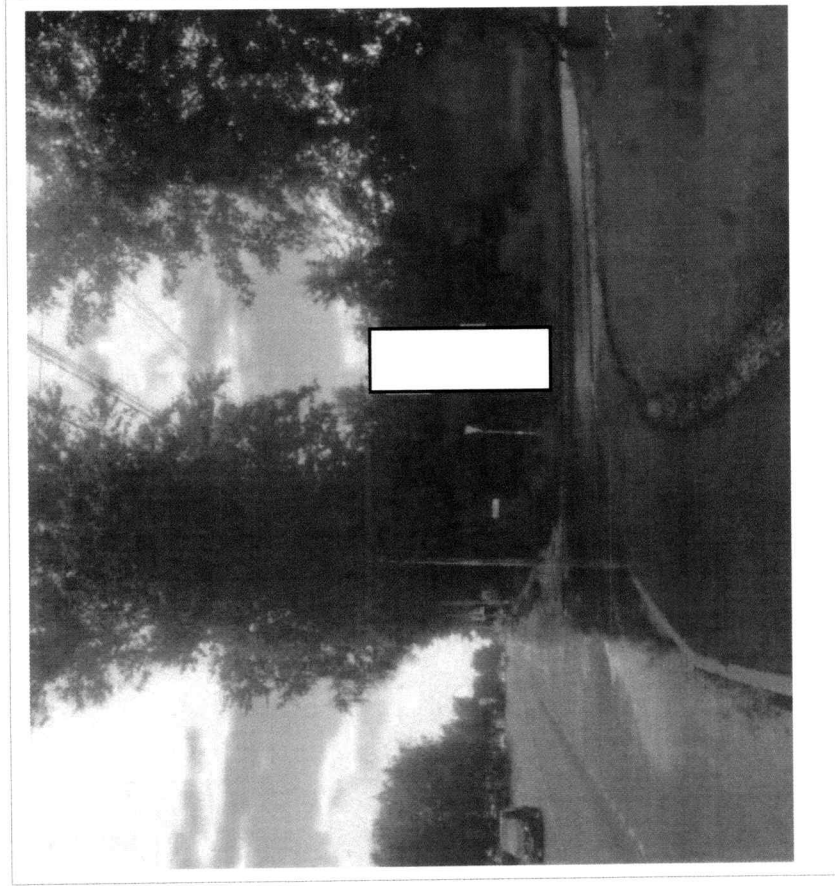
11

Адрес:

Московская область, г.Дмитров, ул. Подъячева, дом 60

(адрес установки и эксплуатации рекламной конструкции)

8) дополнить раздел «Фотоматериалы» Схемы фотоматериалом по рекламной конструкции 12:



№

12

Адрес:

Московская область, г.Дмитров, Профессиональная ул., поворот на  
мкр. Подчерково

\_\_\_\_\_ (адрес установки и эксплуатации рекламной конструкции)