

**АДМИНИСТРАЦИЯ
ДМИТРОВСКОГО МУНИЦИПАЛЬНОГО РАЙОНА
МОСКОВСКОЙ ОБЛАСТИ**

ПОСТАНОВЛЕНИЕ

24.10.2018

№ 6965-ф

г. Дмитров

Г Г Г

Г

О внесении изменений в Схему размещения рекламных конструкций на территории Дмитровского муниципального района Московской области

Руководствуясь Гражданским кодексом Российской Федерации, Федеральным законом от 06.10.2003 года № 131-ФЗ "Об общих принципах организации местного самоуправления в Российской Федерации", Федеральным законом от 13.03.2006 года № 38-ФЗ "О рекламе", Постановлением Правительства Московской области от 28.06.2013 № 462/25 "О внесении изменения в Положение о Главном управлении по информационной политике Московской области и утверждении Порядка согласования схем размещения рекламных конструкций", действуя в соответствии с Уставом Дмитровского муниципального района Московской области, в целях реализации полномочий органов местного самоуправления Дмитровского муниципального района в области наружной рекламы, а также на основании письма от Главного управления по информационной политике Московской области № 35Исх-4652/ от 23.10.2018г.,

ПОСТАНОВЛЯЮ:

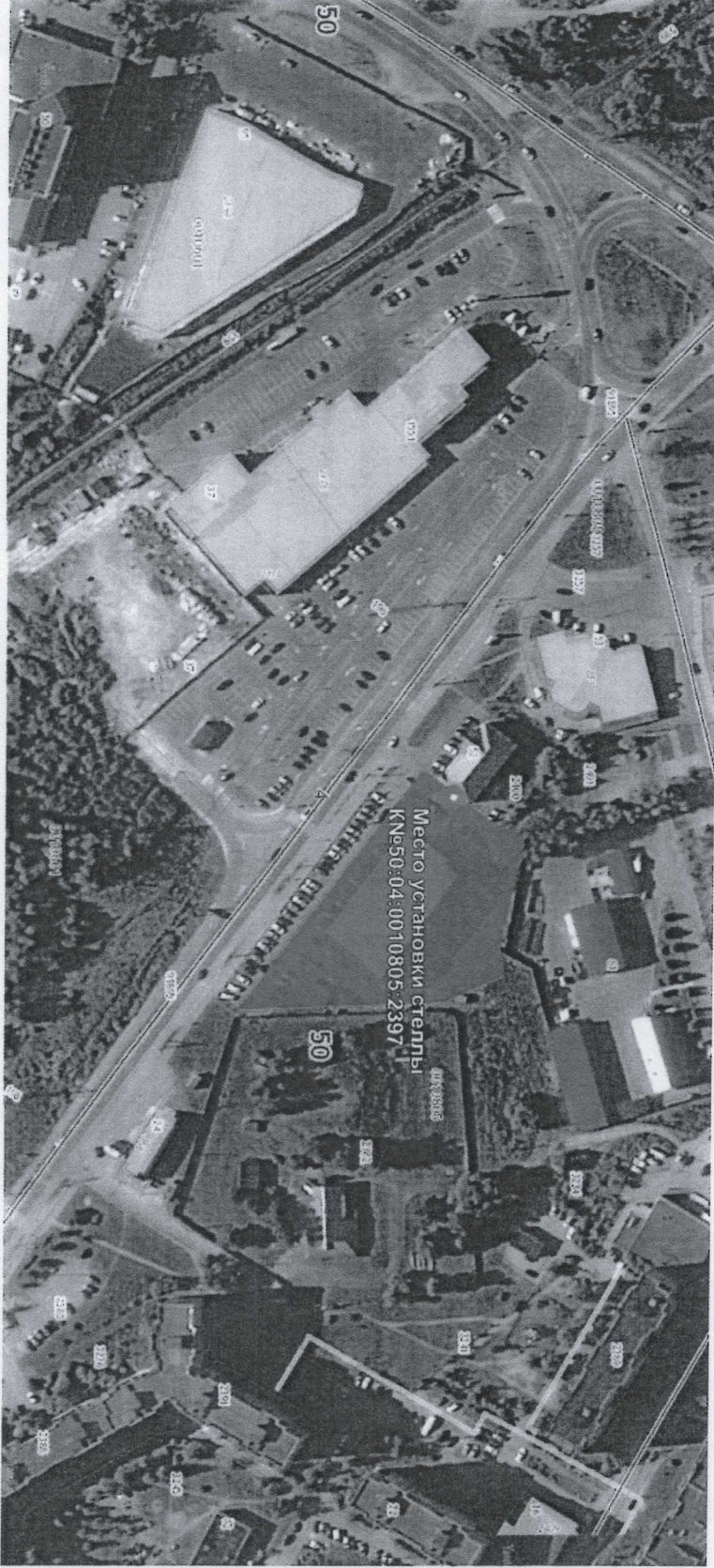
1. Внести следующие позиции в Схему размещения рекламных конструкций на территории Дмитровского муниципального района Московской области (далее – Схема) (указан номер рекламной конструкций по карте): № 588 в соответствии с приложением № 1 к настоящему Постановлению.
2. Внести изменения в Фотоматериалы и Адресную программу, являющиеся приложениями к вышеуказанной Схеме в соответствии с приложениями № 2 и 3 к настоящему Постановлению.
3. Опубликовать настоящее постановление и вышеуказанные приложения на официальном сайте Администрации Дмитровского муниципального района в сети Интернет.
4. Контроль за выполнением настоящего постановления возложить на заместителя Главы Администрации Дмитровского муниципального района Московской области Башкирова И.А

Глава Дмитровского муниципального
района Московской области



Е.Б. Трошенкова

Лист Схемы размещения рекламных конструкций на территории Дмитровского муниципального района Московской области



Условные обозначения

- ★ Конструкция, планируемая к включению в схему
- Рекламный щит
- Километровая отметка
- ◆ Рекламная конструкция сети-формата
- ▣ Рекламный вольтер
- ▤ Пивная-пропаганда
- ⌚ Туризм
- ⌚ Спорт

Масштаб 1:2500

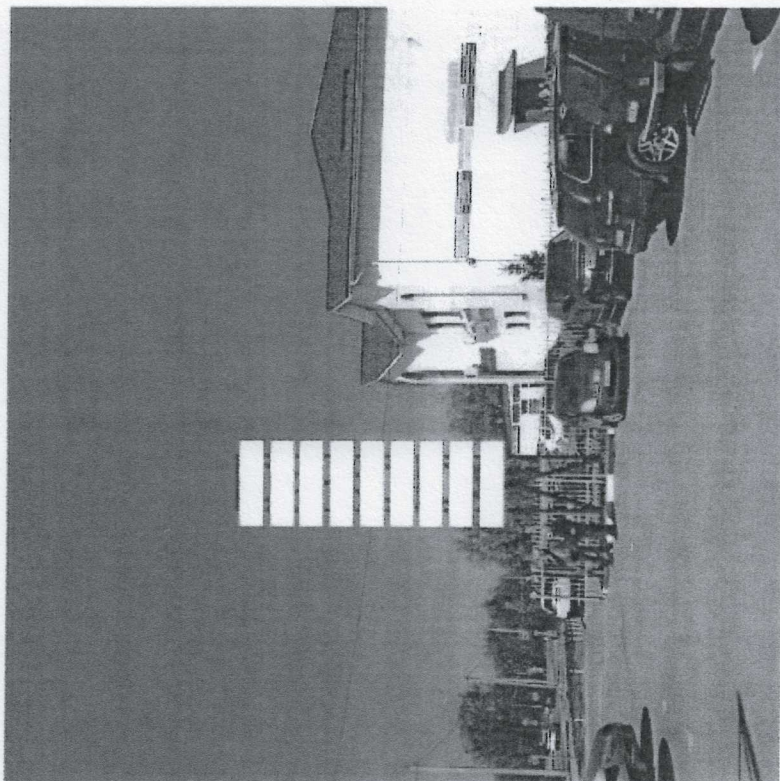
Приложение № 2 к Постановлению
 № 0965-Н от « 29. » 10. 2018 г.

Адресная программа

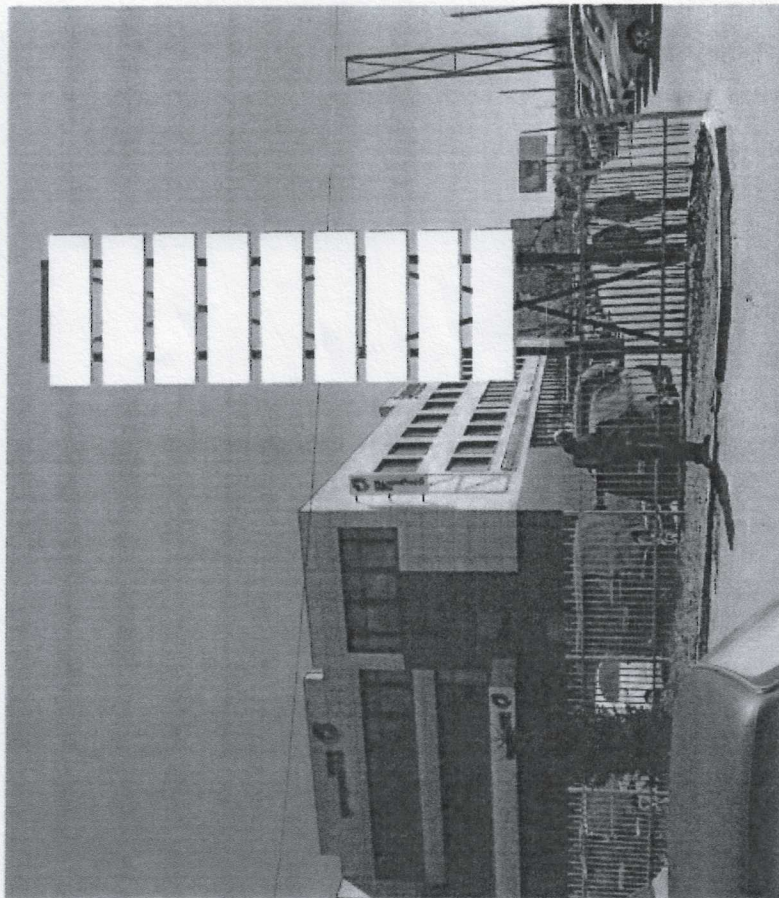
№ п/п	Адрес установки и эксплуатации РК	№ РК на схеме	Вид РК	Тип РК	Размер РК	Кол-во сторон РК	Общая площадь информационного поля РК, кв. м.	Собственник или законный владелец имущества, к которому присоединяется РК	Кадастровый номер участка	Номер и дата выписки из ЕГРП	Планируемые ежегодные поступления в бюджет муниципального образования по Договору	Стартовая цена торгов на право заключения Договора на установку и эксплуатацию РК, руб. (на основании нормативных правовых	Планируемые налоговые поступления от РК, руб.
	МС. Дмитровский муниципальный район, г. Дмитров, мкр. Махалина, д. 20	599	Отдельно стоящая	Стелла	9,00х2,5м	2	22,5 м ²	Зотова Екатерина Викторовна	50:04:0070805:2397	от 26 мая 2018 г. №50:04-1-299/006/2018-1655			

Фотоматериалы

Сторона А (по ходу движения)



Сторона Б (против хода движения)



№ 588

Адрес установки: Московская область, Дмитровский муниципальный район,
г. Дмитров, мкр. Махалина, д. 20 (Кадастровый номер: 50:04:0010805:2397)