

**АДМИНИСТРАЦИЯ  
ДМИТРОВСКОГО МУНИЦИПАЛЬНОГО РАЙОНА  
МОСКОВСКОЙ ОБЛАСТИ**

**ПОСТАНОВЛЕНИЕ**

09.06.2018

№ 4042-П

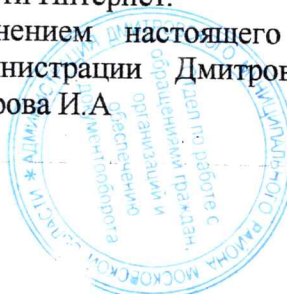
г. Дмитров

О внесении изменений в Схему  
размещения рекламных  
конструкций на территории  
Дмитровского муниципального  
района Московской области

Руководствуясь Гражданским кодексом Российской Федерации, Федеральным законом от 06.10.2003 года № 131-ФЗ "Об общих принципах организации местного самоуправления в Российской Федерации", Федеральным законом от 13.03.2006 года № 38-ФЗ "О рекламе", Постановлением Правительства Московской области от 28.06.2013 № 462/25 "О внесении изменения в Положение о Главном управлении по информационной политике Московской области и утверждении Порядка согласования схем размещения рекламных конструкций", действуя в соответствии с Уставом Дмитровского муниципального района Московской области, в целях реализации полномочий органов местного самоуправления Дмитровского муниципального района в области наружной рекламы, а также на основании письма от Главного управления по информационной политике Московской области № 35Исх-2039/ от 21.05.2018г.,

**ПОСТАНОВЛЯЮ:**

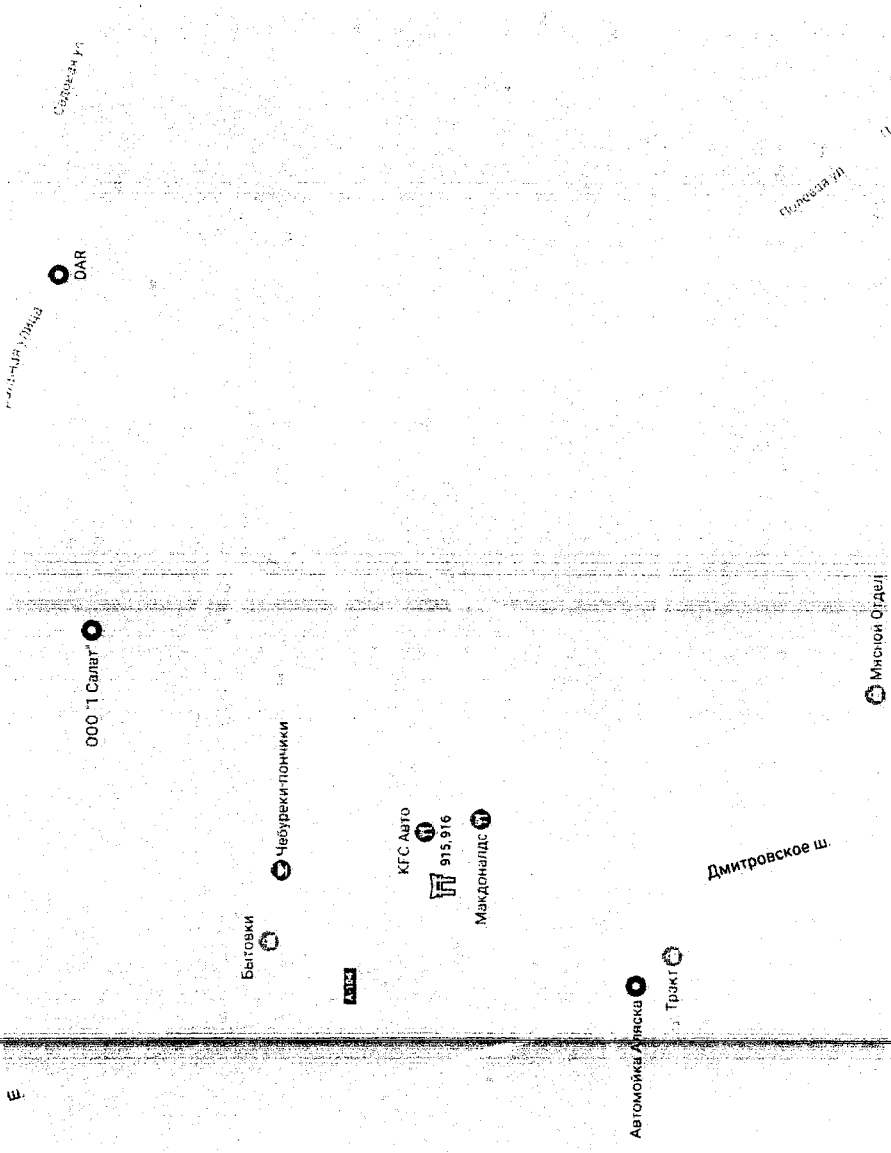
1. Внести следующие позиции в Схему размещения рекламных конструкций на территории Дмитровского муниципального района Московской области (далее – Схема) (указан номер рекламной конструкций по карте): № 915, 916 в соответствии с приложением № 1 к настоящему Постановлению.
2. Внести изменения в Фотоматериалы и Адресную программу, являющиеся приложениями к вышеуказанной Схеме в соответствии с приложениями № 2 и 3 к настоящему Постановлению.
3. Отделу информационно-коммуникационных технологий Администрации Дмитровского муниципального района опубликовать настоящее постановление и вышеуказанные приложения на официальном сайте Администрации Дмитровского муниципального района в сети Интернет.
4. Контроль за выполнением настоящего постановления возложить на заместителя Главы Администрации Дмитровского муниципального района Московской области Башкирова И.А.



Глава Дмитровского  
муниципального района

Е.Б. Трошенкова

# Лист Схемы размещения рекламных конструкций на территории Дмитровского муниципального района Московской области



- Условные обозначения
- ★ Конструкции, планируемая к включению в схему
  - ◆ Реклама на конструкциях сети-формата
  - Реклама на щитах
  - Километровая отметка
  - Труба
  - Стела
  - Реклама на мостор
  - Плавиль-кромка
- Масштаб 1:2500
- Миссия Отдел

Приложение № 2 к Постановлению

№ 4042-Ж от « 09. » 06. 2018 г.

Адресная программа

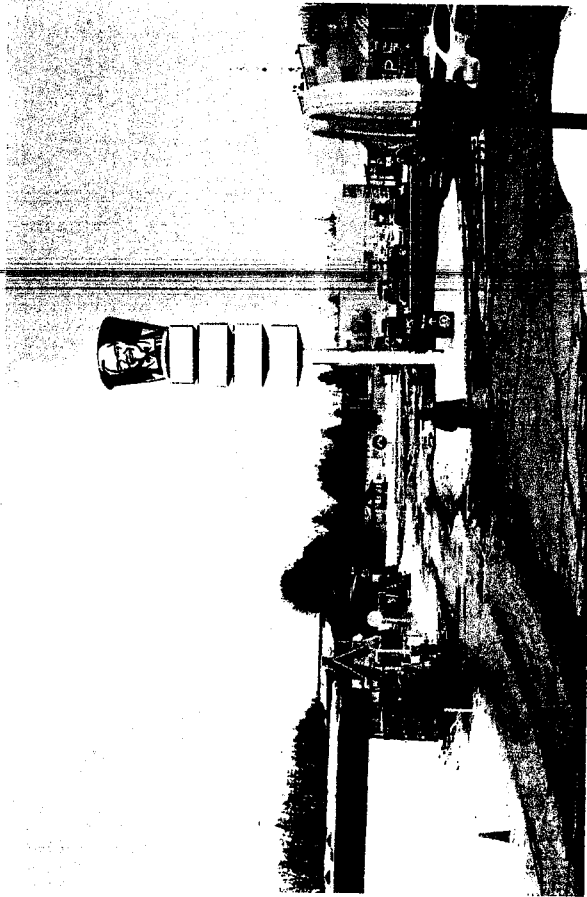
№ д/п	Адрес установки и эксплуатации РК	№ РК на схеме	Вид РК	Тип РК	Размер РК	Кол-во стоек РК	Общая площадь инфраструктуры поля РК, кв. м	Собственник или законный владелец имущества, к которому присоединяется РК	Кадастровый номер участка	Номер и дата выписки из ЕГРП	Планируемые ежегодные поступления в бюджет муниципаль-ного района	Стартовая цена торгов на право заключения договора на эксплуатацию РК, руб. (на основании нормативных правовых	Планируемые налоговые поступления от РК, руб.
	МО, Дмитровский муниципальный район, д. Ермолино, д. 40ст1		Отдельно стоящая	Стелла	2,3х22м	2	23,46 м <sup>2</sup>	ООО «Ивест-Развитие»	50:04:0070310:3282	от 16 декабря 2014 г. №60-50-04/1072014-410			
	МО, Дмитровский муниципальный район, д. Ермолино, д. 40ст1		Отдельно стоящая	Стелла	8,03х3,35м	2	28,56 м <sup>2</sup>	ООО «Ивест-Развитие»	50:04:0070310:3282	от 16 декабря 2014 г. №60-50-04/1072014-410			

Приложение № 3 к Постановлению

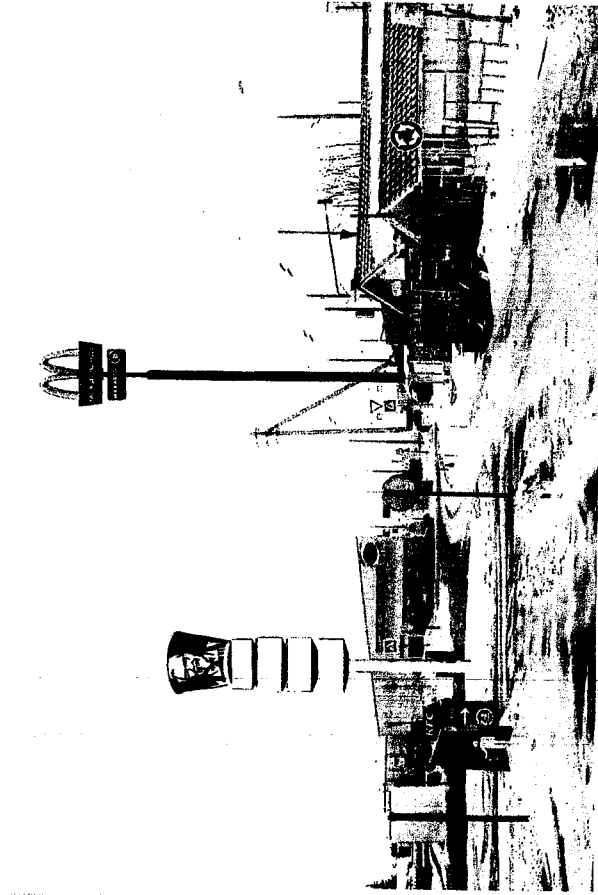
№ 4042-Т от « 09 » 06 2018 г.

**Фотоматериалы**

**Сторона А (по ходу движения)**



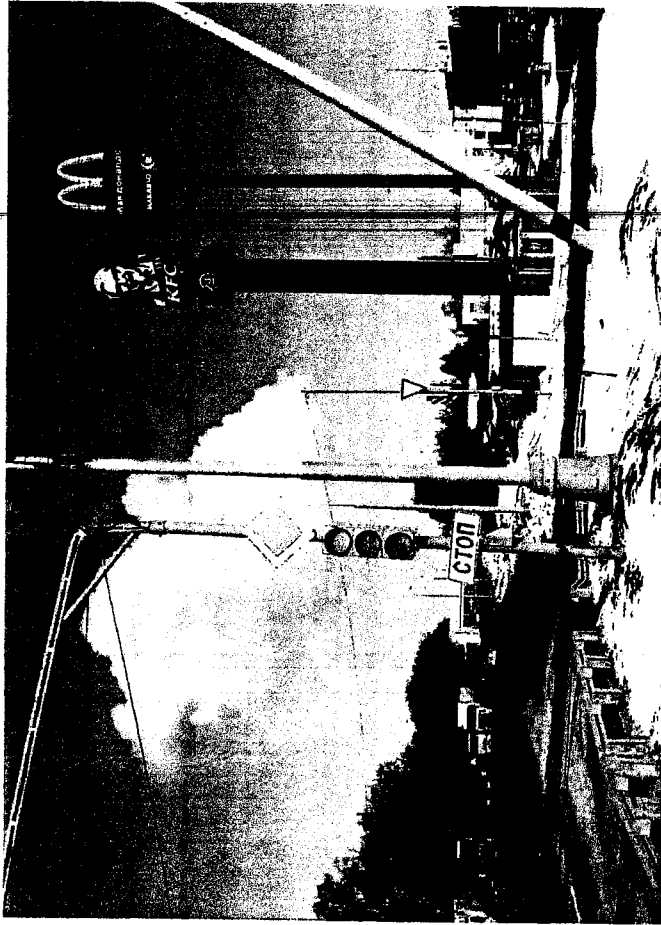
**Сторона Б (против хода движения)**



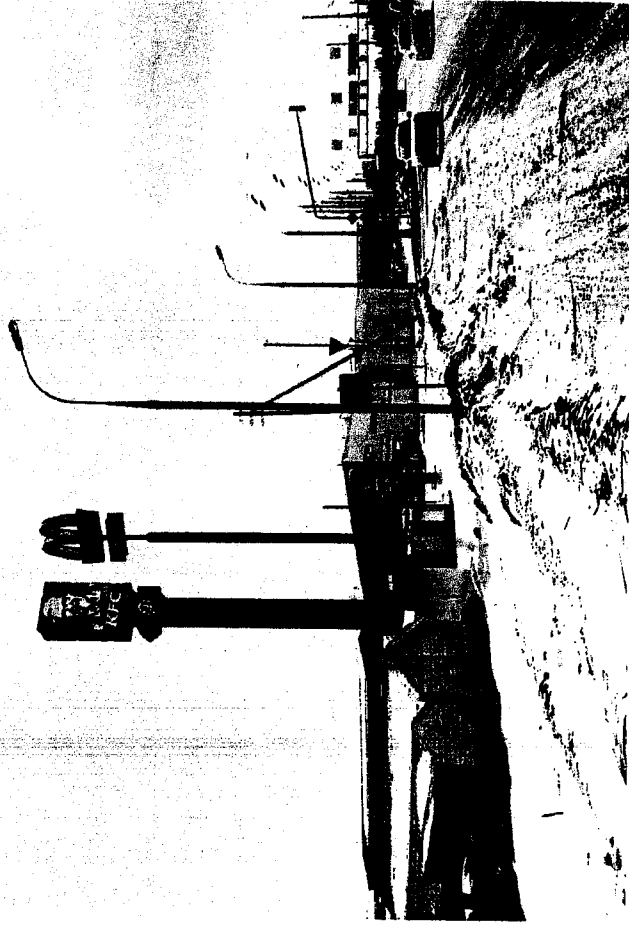
№ \_\_\_\_\_

Адрес установки: Московская область, Дмитровский муниципальный район,  
д. Ермолино, ул. Центральная, д. 40с1 (Кадастровый номер: 50:04:0070310:3282)

**Сторона А (по ходу движения)**



**Сторона Б (против хода движения)**



№ \_\_\_\_\_

Адрес установки: Московская область, Дмитровский муниципальный район,  
д. Ермолино, ул. Центральная, д. 40с1 (Кадастровый номер: 50:04:0070310:3282)