

**АДМИНИСТРАЦИЯ
ДМИТРОВСКОГО МУНИЦИПАЛЬНОГО РАЙОНА
МОСКОВСКОЙ ОБЛАСТИ**

ПОСТАНОВЛЕНИЕ

31.07.2014

№ 4798-П

г. Дмитров

О внесении изменений в Схему размещения рекламных конструкций на территории Дмитровского муниципального района Московской области

Руководствуясь Гражданским кодексом Российской Федерации, Федеральным законом от 06.10.2003 года № 131-ФЗ "Об общих принципах организации местного самоуправления в Российской Федерации", Федеральным законом от 13.03.2006 года № 38-ФЗ "О рекламе", Постановлением Правительства Московской области от 28.06.2013 № 462/25, действуя в соответствии с Уставом Дмитровского муниципального района Московской области, в целях реализации полномочий органов местного самоуправления Дмитровского муниципального района в области наружной рекламы, а также на основании письма от Главного управления по информационной политике Московской области № 35Исх-2996 от 24.07.2014г.,

ПОСТАНОВЛЯЮ:

1. Внести следующие позиции в Схему размещения рекламных конструкций на территории Дмитровского муниципального района Московской области (далее – Схема) (указаны номера рекламных конструкций по карте): №№ 527, 528, 529 в соответствии с приложением № 1 к настоящему Постановлению.

2. Внести изменения в Фотоматериалы и Адресную программу, являющиеся приложениями к вышеуказанной Схеме в соответствии с приложениями № 2 и 3 к настоящему Постановлению.

3. Отделу информационно-коммуникационных технологий Администрации Дмитровского муниципального района опубликовать настоящее постановление и вышеуказанные приложения на официальном сайте Администрации Дмитровского муниципального района в сети Интернет.

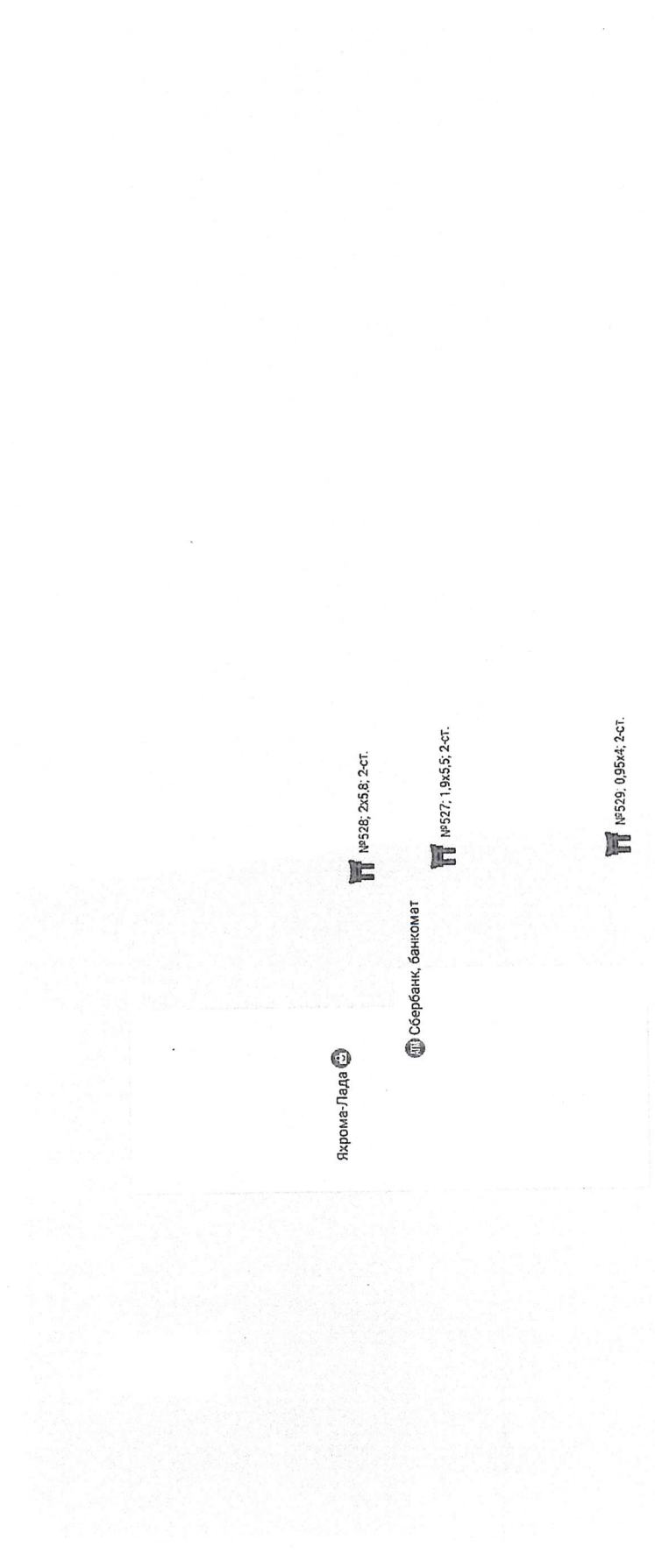
4. Контроль за выполнением настоящего постановления возложить на заместителя Главы Дмитровского муниципального района Московской области Титова А.В.

Глава Дмитровского муниципального района Московской области



Е.Б. Трошенкова

Лист Схемы размещения рекламных конструкций на территории Дмитровского муниципального района Московской области



Яхрома-Лада



№528; 2х58; 2-ст.

Сбербанк, банкомат



№527; 1,9х5,5; 2-ст.



№529; 0,95х4; 2-ст.

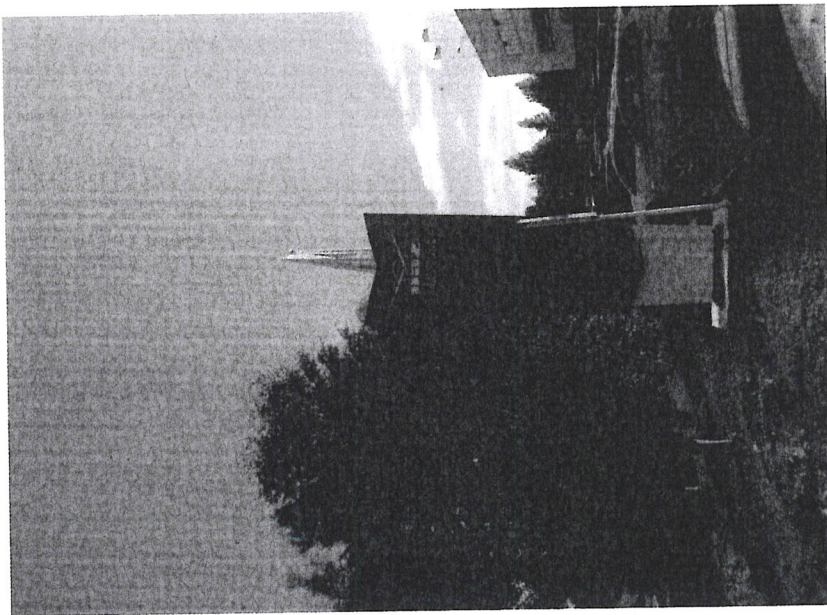
6*

- Условные обозначения
- Маштаб 1:2500
 - Рекламный щит
 - ◆ Рекламная конструкция сити-формат
 - ▣ Километровая отметка
 - ▣ Стойка предостережения
 - ▣ Губа
 - ▣ Стела
 - ▣ Изналь-кросинггейт

Адресная программа

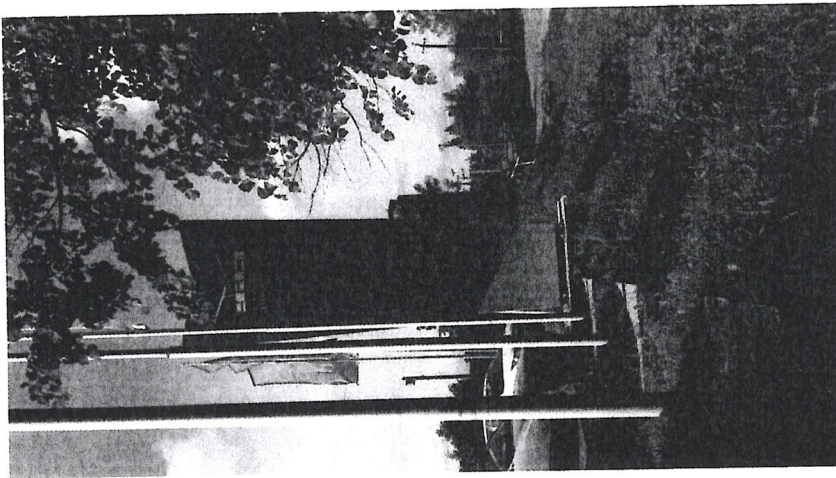
№ п/п	Заявитель	Адрес установки и эксплуатации РК	№ РК по карте	Вид РК	Тип РК	Размер РК, мхм	Кол-во сторон РК	Общая площадь информационного поля РК	Собственник или законный владелец имущества, к которому присоединяется РК	Кадастровый номер участка
1	АО "Яхрома-Лада"	Московская область, Дмитровский район, г. Яхрома, пер. Шлюзовой, около д. 1	527	отдельно стоящая	стела	1,9 x 5,5	2	20,9	АО "Яхрома-Лада"	50:04:0020703:126
2	АО "Яхрома-Лада"	Московская область, Дмитровский район, г. Яхрома, пер. Шлюзовой, около д. 1	528	отдельно стоящая	стела	2 x 5,8	2	23,2	АО "Яхрома-Лада"	50:04:0020703:126
3	АО "Яхрома-Лада"	Московская область, Дмитровский район, г. Яхрома, пер. Шлюзовой, около д. 1	529	отдельно стоящая	стела	0,95 x 4	2	7,6	АО "Яхрома-Лада"	50:04:0020703:126

Фотоматериалы



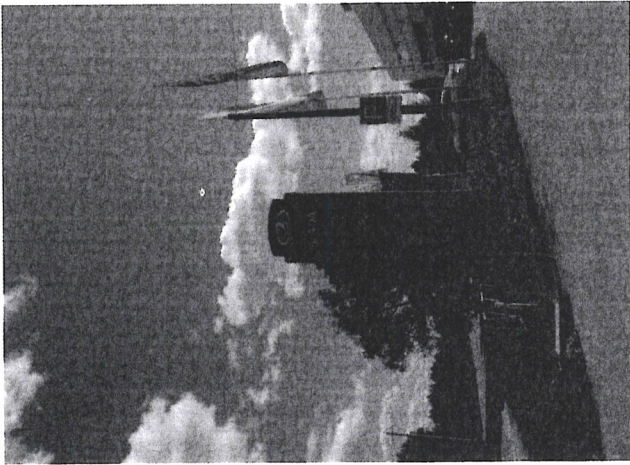
Сторона А

№ 527

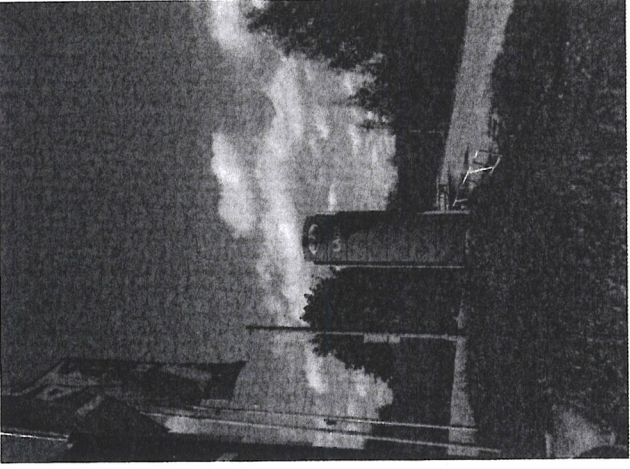


Сторона Б

Адрес: г. Яхрома, пер. Шлюзовой, около Д. 1
(Адрес установки и эксплуатации рекламной конструкции)



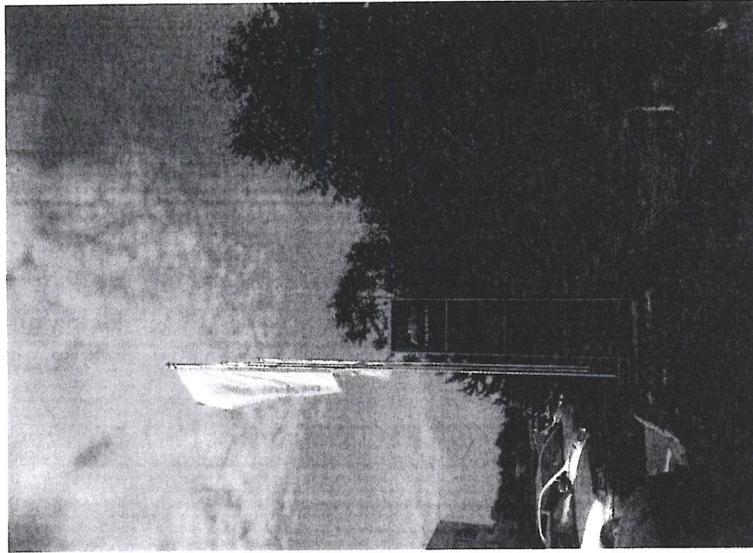
Сторона А



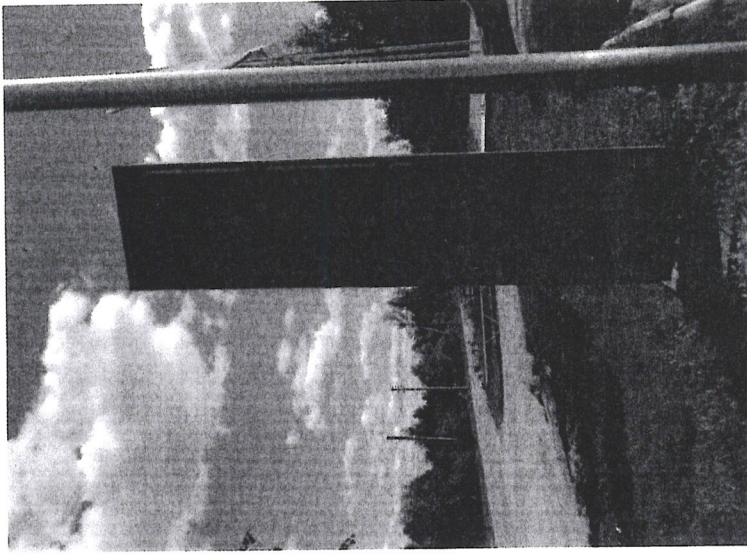
Сторона Б

№ 528

Адрес: г. Яхрома, пер. Шлюзовой, около д. 1
(Адрес установки и эксплуатации рекламной конструкции)



Сторона А



Сторона Б

№ 529

Адрес: г. Яхрома, пер. Шлюзовой, около д. 1
(Адрес установки и эксплуатации рекламной конструкции)