

**АДМИНИСТРАЦИЯ  
ДМИТРОВСКОГО МУНИЦИПАЛЬНОГО РАЙОНА  
МОСКОВСКОЙ ОБЛАСТИ**

**ПОСТАНОВЛЕНИЕ**

12.07.2017

№ 4403-П

г. Дмитров

О внесении изменений в Схему размещения рекламных конструкций на территории Дмитровского муниципального района Московской области

Руководствуясь Гражданским кодексом Российской Федерации, Федеральным законом от 06.10.2003 года № 131-ФЗ "Об общих принципах организации местного самоуправления в Российской Федерации", Федеральным законом от 13.03.2006 года № 38-ФЗ "О рекламе", Постановлением Правительства Московской области от 28.06.2013 № 462/25, действуя в соответствии с Уставом Дмитровского муниципального района Московской области, в целях реализации полномочий органов местного самоуправления Дмитровского муниципального района в области наружной рекламы, а также на основании письма от Главного управления по информационной политике Московской области № 35Исх-2626 от 30.06.2017г.,

**ПОСТАНОВЛЯЮ:**

1. Внести следующие позиции в Схему размещения рекламных конструкций на территории Дмитровского муниципального района Московской области (далее – Схема) (указаны номера рекламных конструкций по карте): №№ 437; 438; 439; 440; 441; 442; 443; 444; 445; 446; 447; 525; 526; 530; 581; 582; 583; 584; 585; 586; 587; 619 в соответствии с приложением № 1 к настоящему Постановлению.

2. Внести изменения в Фотоматериалы и Адресную программу, являющимися приложениями к вышеуказанной Схеме в соответствии с приложениями № 2 и 3 к настоящему Постановлению.

3. Отделу информационно-коммуникационных технологий Администрации Дмитровского муниципального района опубликовать настоящее постановление и вышеуказанные приложения на официальном сайте Администрации Дмитровского муниципального района в сети Интернет.

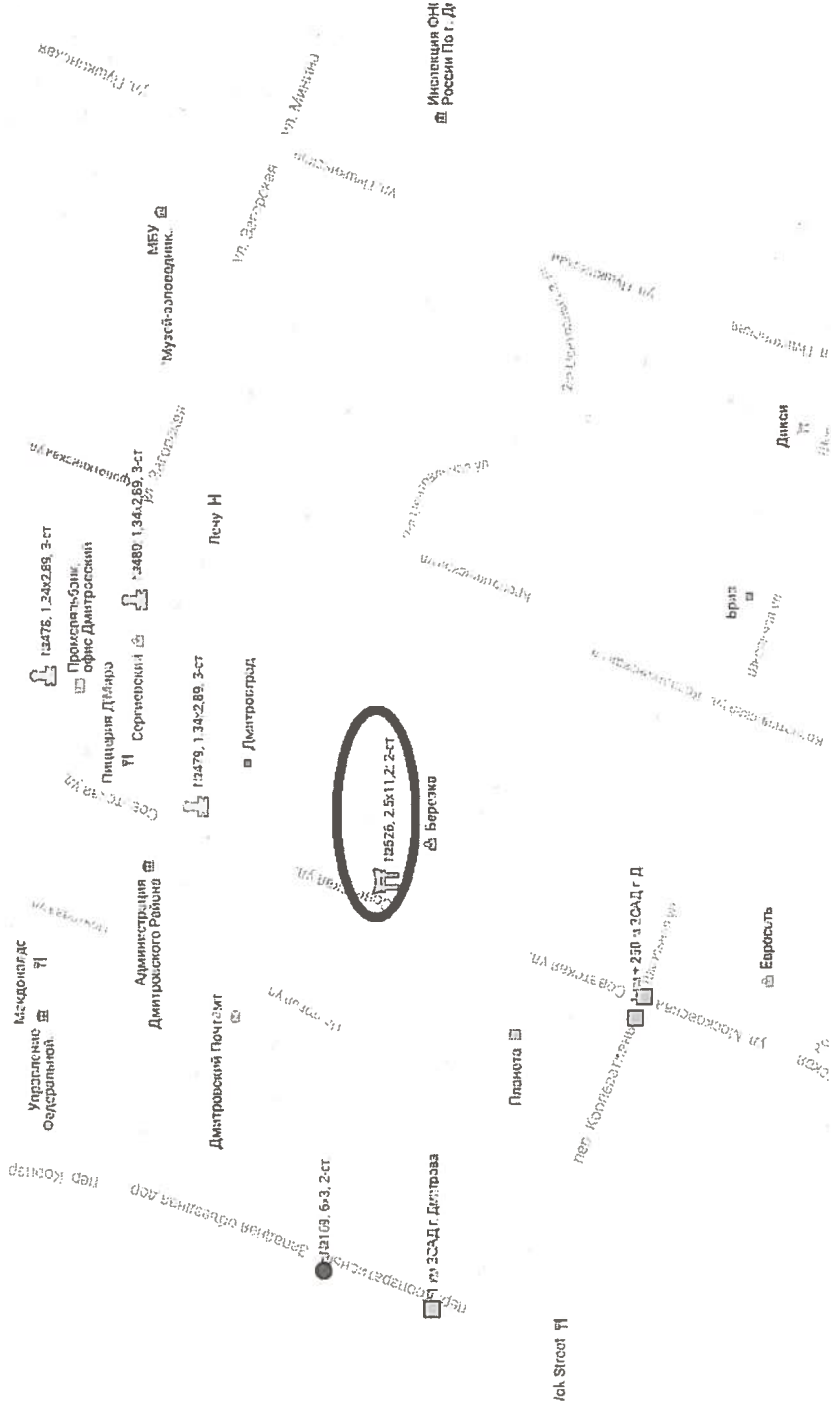
4. Контроль за выполнением настоящего постановления возложить на заместителя Главы Администрации Дмитровского муниципального района Московской области Титова А.В.

Временно исполняющий полномочия  
Главы Дмитровского муниципального  
района Московской области



Е.Б. Трошенкова

# Листы Схемы размещения рекламных конструкций на территории Дмитровского муниципального района Московской области



## Условные обозначения

- |   |  |   |                                    |   |       |
|---|--|---|------------------------------------|---|-------|
| ★ | Конструкция, планируемая к включению в схему | ◆ | Рекламная конструкция свет-формата | 🏠 | Тумба |
| ● | Рекламный щит                                | ▣ | Роллерный монитор                  | 🏠 | Стела |
| □ | Километровая отметка                         | 🏠 | Панель-кронштейн                   |   |       |

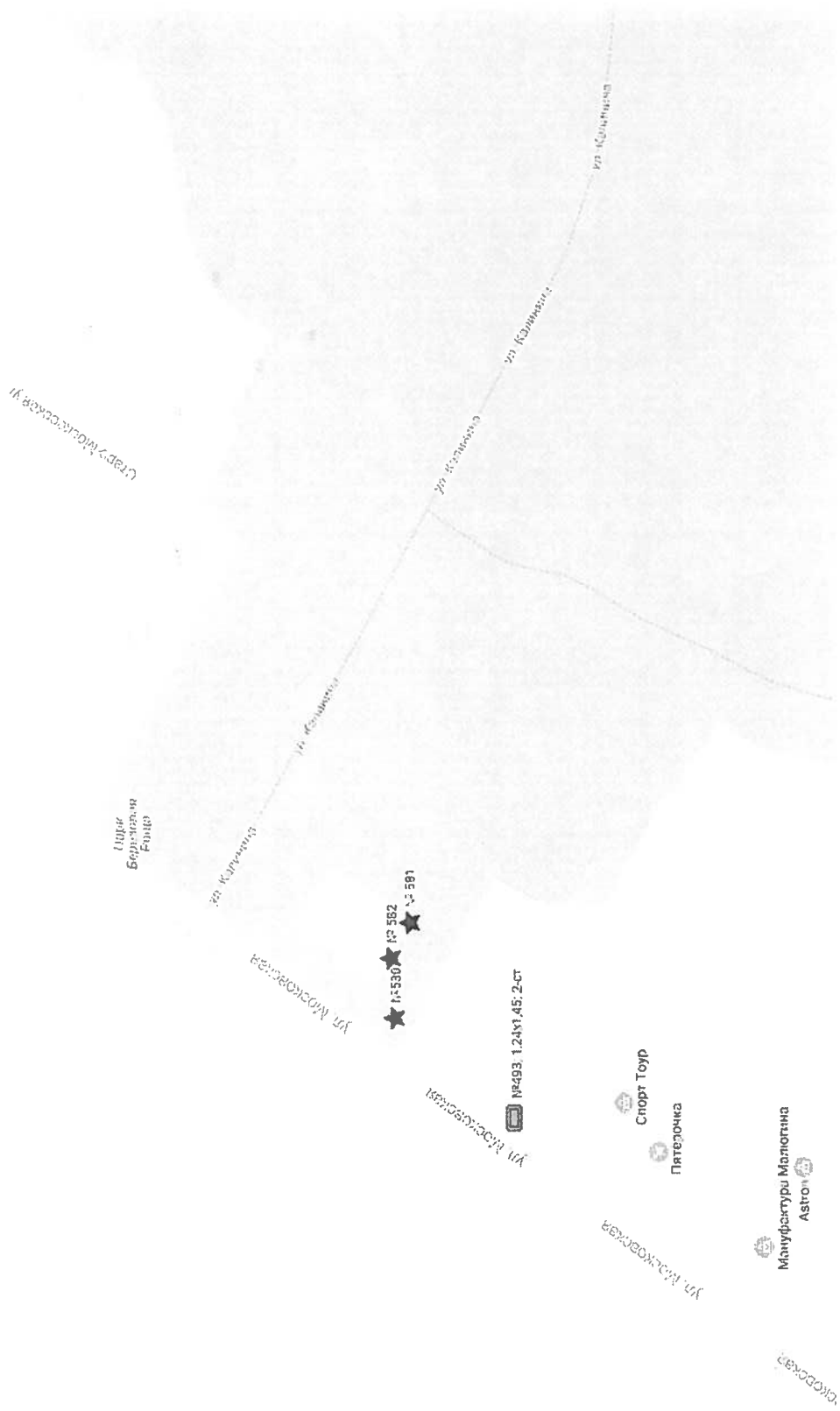
Масштаб 1:2500



Условные обозначения

- |   |  |   |                                    |   |       |
|---|--|---|------------------------------------|---|-------|
| ★ | Конструкция, планируемая к включению в схему | ◆ | Рекламная конструкция сети-формата | 🗿 | Тумба |
| ● | Рекламный щит                                | 📺 | Роллерный монитор                  | 🏠 | Стела |
| □ | Километровая отметка                         | 📏 | Панель-кросштейн                   |   |       |

Масштаб 1:2500



Условные обозначения

- Масштаб 1:2500
- |   |  |   |                                     |   |       |
|---|--|---|-------------------------------------|---|-------|
| ★ | Конструкция, планируемая к включению в схему | ◆ | Рекламная конструкция сетки-формата | └ | Тумба |
| ● | Рекламный щит                                | ▣ | Роллерный монитор                   | ▤ | Стела |
| □ | Километровая отметка                         | ▩ | Панель-кронштейн                    |   |       |

★ № 583, 1.2х1 в. 2-эт

улица Бухарина

Торговое

улица Бухарина

улица Бухарина

Парковая ул

Строительный пер

Парковая ул

ООО "Техполис"  
Дачный

Строительный пер

Глобусный пер

Парковая ул

★ № 584, 1.2х1 в. 2-эт

★ № 585, 1.2х1 в. 2-эт

Парковая ул

★ № 586, 1.2х1 в. 2-эт

Парковая ул

Условные обозначения

- |   |  |   |                                    |   |       |
|---|--|---|------------------------------------|---|-------|
| ★ | Конструкция, планируемая к включению в схему | ◆ | Рекламная конструкция сити-формата | 🗿 | Тумба |
| ● | Рекламный щит                                | ▣ | Роллерный монитор                  | 🏠 | Стела |
| ☐ | Километровая отметка                         | 📏 | Панель-кронштейн                   |   |       |

Масштаб 1:2500



Киндигатон Давос 303 мчр

★ 436.1.2.1 в. 2-ст

Улица Давида



★ 437.1.21 в. 2-ст

Киндигатон Давос 303 мчр

Улица Комарова

Улица Комарова

Улица Комарова

Армянская  
Городская Больница

Улица Комарова

Улица Давида

Улица Давида

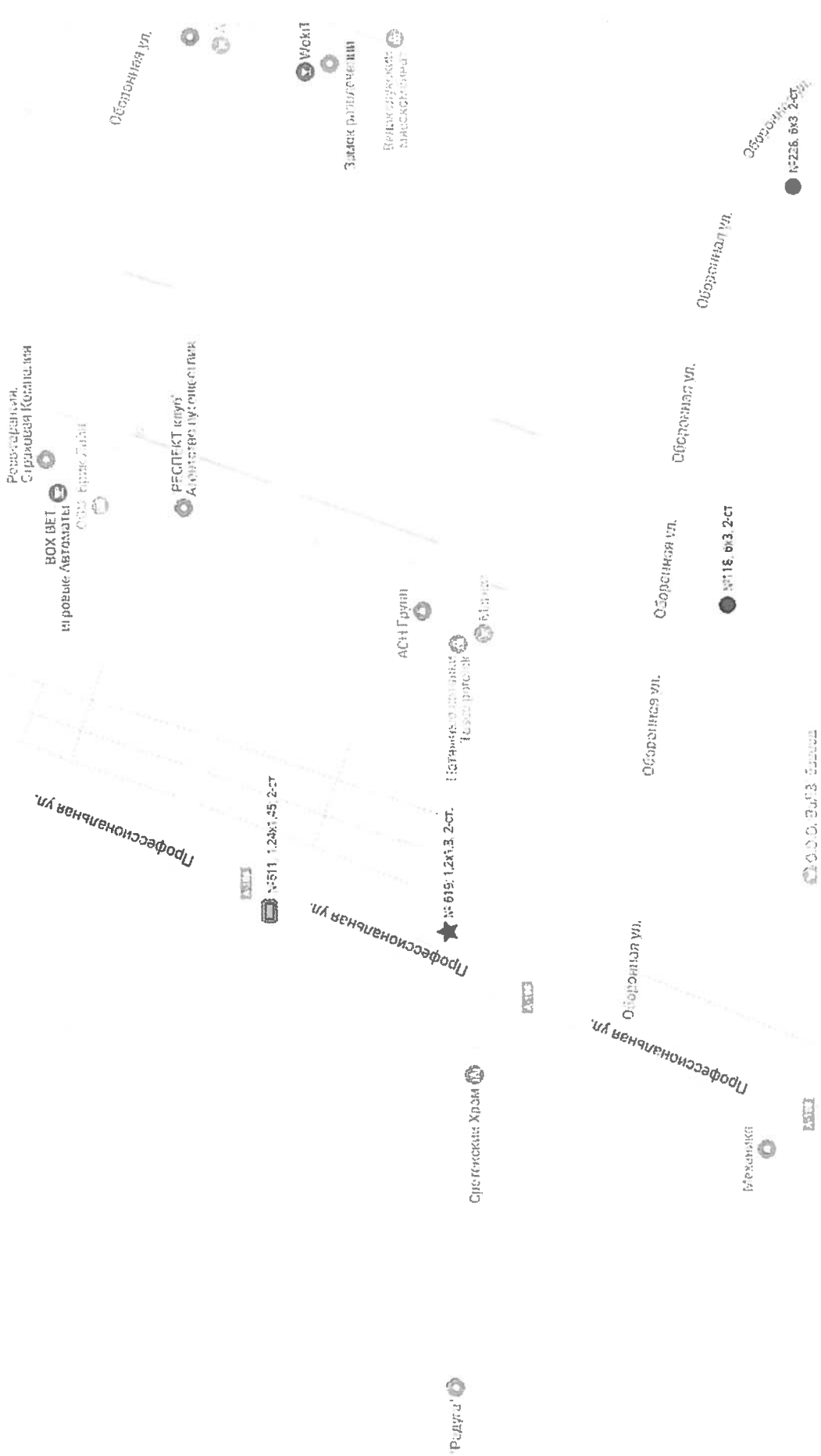


Кафе-бар

Условные обозначения

- ★ Конструкция, планируемая к включению в схему
- ◆ Рекламная конструкция сети-формата
- Рекламный щит
- Километровая отметка
- Тумба
- Рекламная конструкция сети-формата
- Роллерный монитор
- Панель-кронштейн
- Стела

Масштаб 1:2500



Условные обозначения

- ★ Конструкция, планируемая к включению в схему
- ◆ Рекламная конструкция сети-формата
- Рекламный щит
- Километровая отметка
- ⌋ Тумба
- ⌋ Стела
- ⌋ Роллерный монитор
- ⌋ Палевь-крюштейн

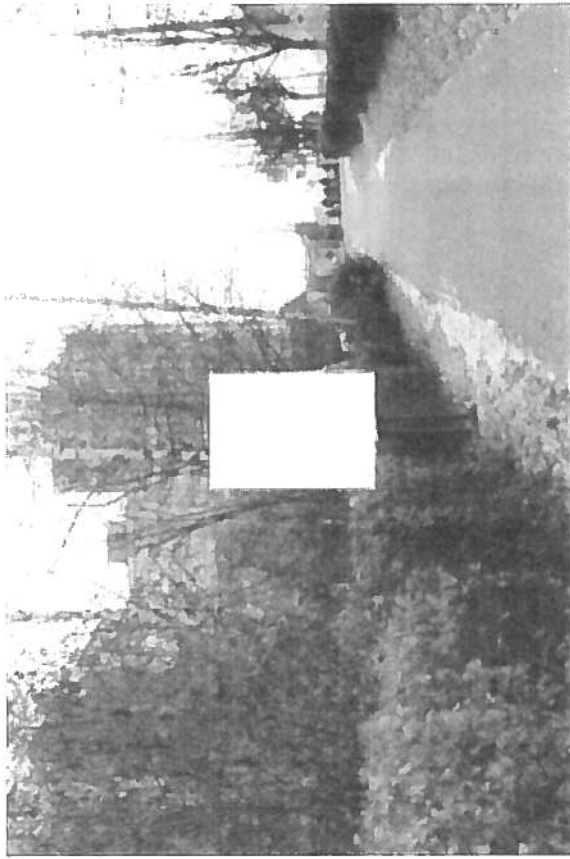
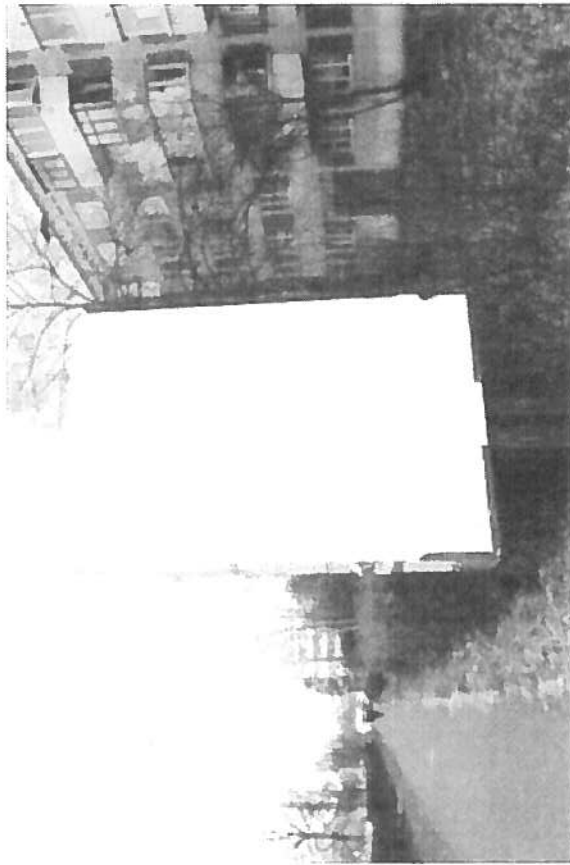
Масштаб 1:2500



## Адресная программа

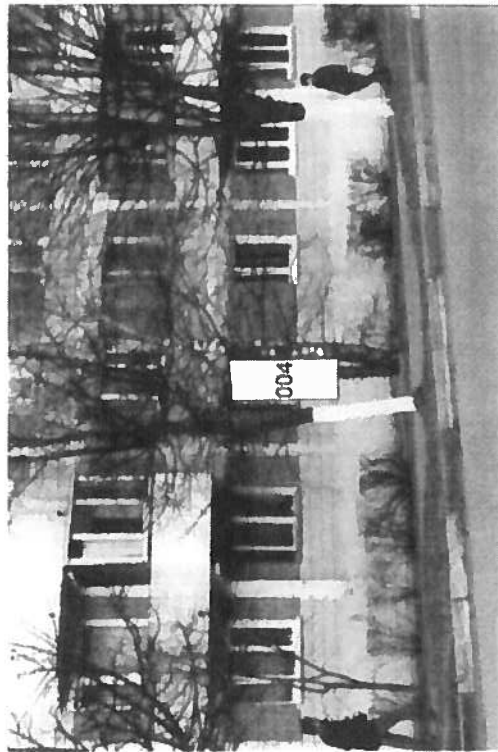
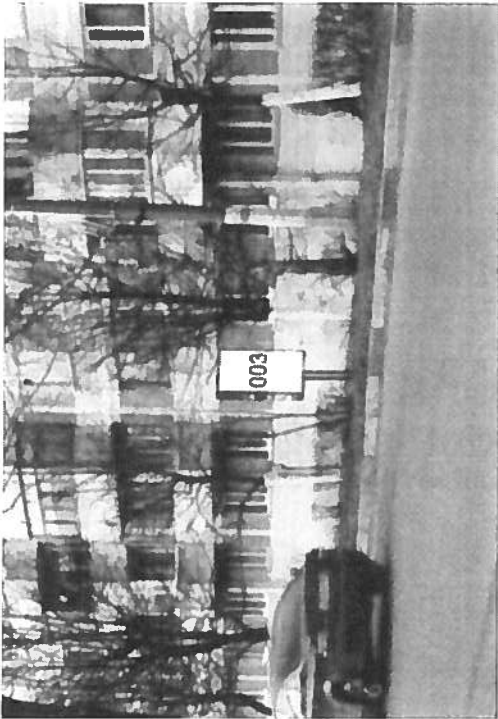
№ п/п	Адрес установки и эксплуатации РК	№ РК по карте	Вид РК	Тип РК	Размер РК	Кол-во сторон РК	Общая площадь информационного поля РК, кв.м	Собственник или законный владелец имущества, к которому присоединяется РК	Кадастровый номер участка	Номер и дата выписки из ЕГРП	Планируемые ежегодные поступления в бюджет муниципального бюджета по договорам на установку и эксплуатацию РК, руб.	Стартовая цена торгов на право заключения договора на установку и эксплуатацию РК, руб.	Планируемые налоговые поступления от РК, руб. (в год)
1	г. Ядрома, мкр. Левобережье, д. 6	437	отдельно стоящая конструкция разработанная по индивидуальным проектам	сити-формат	1,2*1,8	2	4,32	Администрация городского поселения Ядрома		Выписка из реестра № 1016 от 24.03.2017 г.	7 776,00	7 776,00	
2	г. Ядрома, мкр. Левобережье, д. 4	438	отдельно стоящая конструкция разработанная по индивидуальным проектам	сити-формат	1,2*1,8	2	4,32	Администрация городского поселения Ядрома		Выписка из реестра № 1016 от 24.03.2017 г.	7 776,00	7 776,00	
3	г. Ядрома, мкр. Левобережье, д. 1	439	отдельно стоящая конструкция разработанная по индивидуальным проектам	сити-формат	1,2*1,8	2	4,32	Администрация городского поселения Ядрома		Выписка из реестра № 1016 от 24.03.2017 г.	7 776,00	7 776,00	
4	г. Ядрома, городской сквер	440	отдельно стоящая конструкция разработанная по индивидуальным проектам	сити-формат	1,2*1,8	2	4,32	Администрация городского поселения Ядрома	50:04:0020506:1543	Свидетельство о гос. регистрации 50-АК №030302	7 776,00	7 776,00	
5	г. Ядрома, городской сквер	441	отдельно стоящая конструкция разработанная по индивидуальным проектам	сити-формат	1,2*1,8	2	4,32	Администрация городского поселения Ядрома	50:04:0020506:1543	Свидетельство о гос. регистрации 50-АК №030303	7 776,00	7 776,00	
6	г. Ядрома, городской сквер	442	отдельно стоящая конструкция разработанная по индивидуальным проектам	сити-формат	1,2*1,8	2	4,32	Администрация городского поселения Ядрома	50:04:0020506:1543	Свидетельство о гос. регистрации 50-АК №030304	7 776,00	7 776,00	
7	г. Ядрома, мкр. Городской сквер	443	отдельно стоящая конструкция разработанная по индивидуальным проектам	сити-формат	1,2*1,8	2	4,32	Администрация городского поселения Ядрома	50:04:0020506:1543	Свидетельство о гос. регистрации 50-АК №030305	7 776,00	7 776,00	
8	г. Ядрома, ул.Конярова (у рынка)	444	отдельно стоящая конструкция разработанная по индивидуальным проектам	сити-формат	1,2*1,8	2	4,32	Администрация городского поселения Ядрома		Выписка из реестра № 1016 от 24.03.2017 г.	7 776,00	7 776,00	
9	г. Ядрома, ул.Конярова (у рынка)	445	отдельно стоящая конструкция разработанная по индивидуальным проектам	сити-формат	1,2*1,8	2	4,32	Администрация городского поселения Ядрома		Выписка из реестра № 1016 от 24.03.2017 г.	7 776,00	7 776,00	
10	г. Ядрома, ул.Конярова (у сбербанка)	446	отдельно стоящая конструкция разработанная по индивидуальным проектам	сити-формат	1,2*1,8	2	4,32	Администрация городского поселения Ядрома		Выписка из реестра № 1016 от 24.03.2017 г.	7 776,00	7 776,00	
11	г. Ядрома, ул. Советская	447	отдельно стоящая конструкция разработанная по индивидуальным проектам	сити-формат	1,2*1,8	2	4,32	Администрация городского поселения Ядрома		Выписка из реестра № 1016 от 24.03.2017 г.	7 776,00	7 776,00	
12	г. Дмитров, ул. Инженерная, 50 м от центрального входа на стадион «Локомотив»	525	отдельно стоящая РК	шиг о/с	6x3	2	36	Администрация Дмитровского муниципального района			64 800,00	64 800,00	
13	г. Дмитров, ул. Советская, около ТЦ "Сити"	526	отдельно стоящая РК	стела	2,5x1,2	2	56	Администрация Дмитровского муниципального района			112 000,00	112 000,00	
14	г. Дмитров, ул. Советская, около дома №17 "А"	530	отдельно стоящая РК	стела	2,5x2,5	2	12,5	Администрация Дмитровского муниципального района			25 000,00	25 000,00	
15	Московская обл., г. Дмитров, ул. Московская, д.27 А	581	отдельно стоящая РК	Стойка предказа	2,8*3,5	2	19,6	Администрация Дмитровского муниципального района			39 200,00	39 200,00	
16	Московская обл., г. Дмитров, ул. Московская, д.27 А	582	отдельно стоящая РК	Стойка предказа	2,8*3,5	2	19,6	Администрация Дмитровского муниципального района			39 200,00	39 200,00	
17	г. Ядрома, парк им.И.А.Лямина (вход с ул. Бусалова)	583	отдельно стоящая конструкция разработанная по индивидуальным проектам	сити-формат	1,2*1,8	2	4,32	Администрация городского поселения Ядрома	50:04:0020302:236	Свидетельство о гос. регистрации 50-АК № 100052	7 776,00	7 776,00	
18	г. Ядрома, парк им.И.А.Лямина (вход с ул. Парковая с левой стороны)	584	отдельно стоящая конструкция разработанная по индивидуальным проектам	сити-формат	1,2*1,8	2	4,32	Администрация городского поселения Ядрома	50:04:0020302:236	Свидетельство о гос. регистрации 50-АК № 100052	7 776,00	7 776,00	
19	г. Ядрома, парк им.И.А.Лямина (вход с ул. Парковая с правой стороны)	585	отдельно стоящая конструкция разработанная по индивидуальным проектам	сити-формат	1,2*1,8	2	4,32	Администрация городского поселения Ядрома	50:04:0020302:236	Свидетельство о гос. регистрации 50-АК № 100052	7 776,00	7 776,00	
20	г. Ядрома, парк им.И.А.Лямина (вход с ул. Советская)	586	отдельно стоящая конструкция разработанная по индивидуальным проектам	сити-формат	1,2*1,8	2	4,32	Администрация городского поселения Ядрома	50:04:0020302:236	Свидетельство о гос. регистрации 50-АК № 100052	7 776,00	7 776,00	
21	г. Ядрома, парк им.И.А.Лямина (около острова)	587	отдельно стоящая конструкция разработанная по индивидуальным проектам	сити-формат	1,2*1,8	2	4,32	Администрация городского поселения Ядрома	50:04:0020302:236	Свидетельство о гос. регистрации 50-АК № 100052	7 776,00	7 776,00	
22	г. Дмитров, ул. Профессиональная, около д. 20 по ул. Оборонная	619	отдельно стоящая	сити-формат	1,2*1,8	2	4,32	Администрация Дмитровского муниципального района Московской области			8 640,00	8 640,00	

**Фотоматериалы**

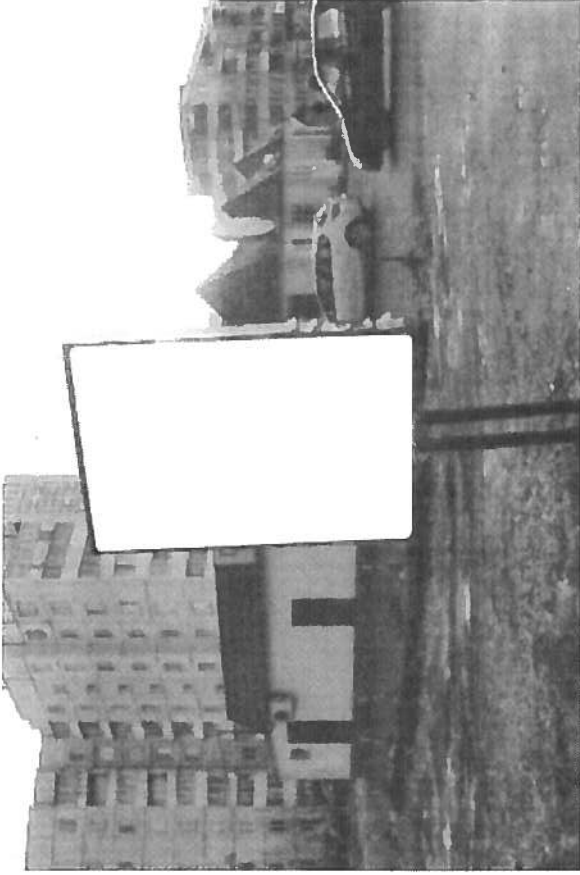
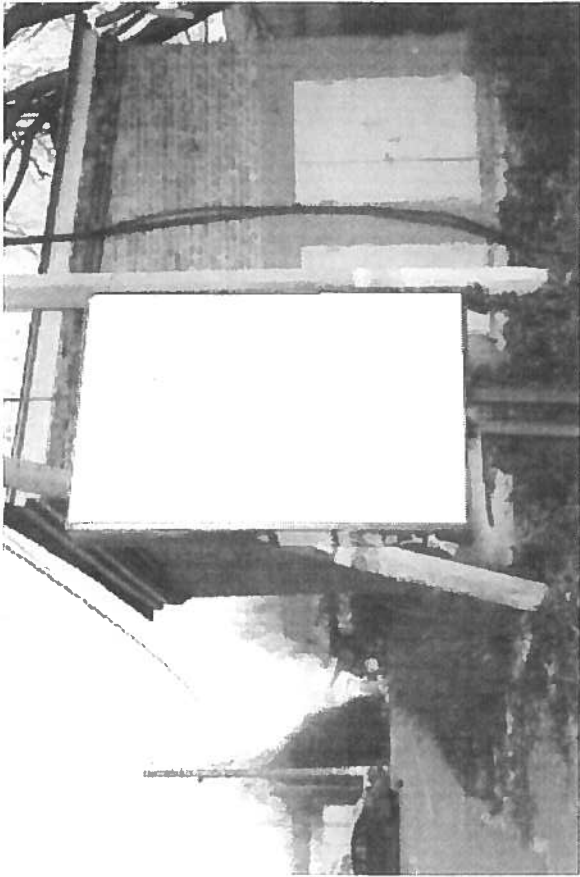


№ 437

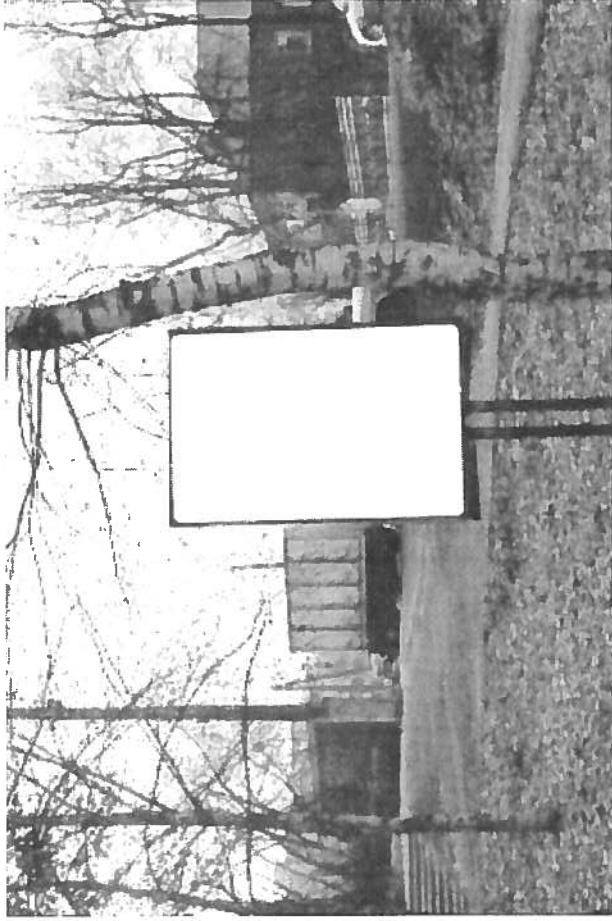
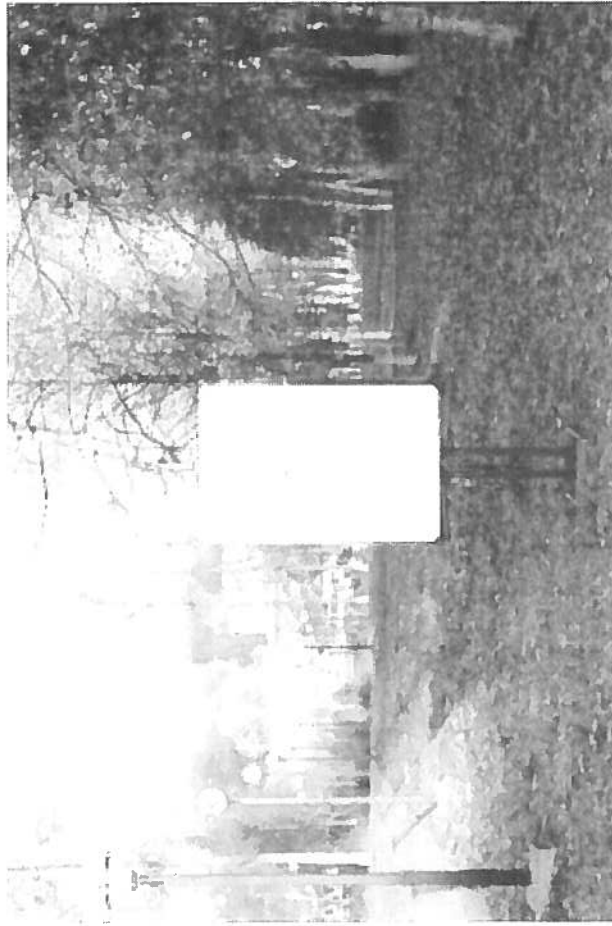
Адрес: город Яхрома, мкр. Левобережье, д. 6  
(адрес установки и эксплуатации рекламной конструкции)



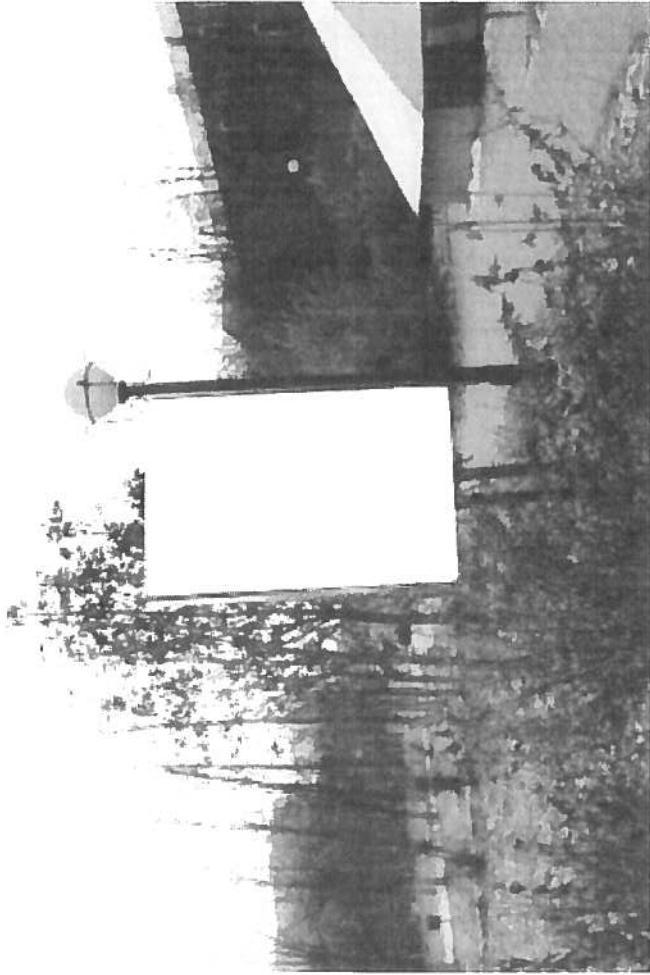
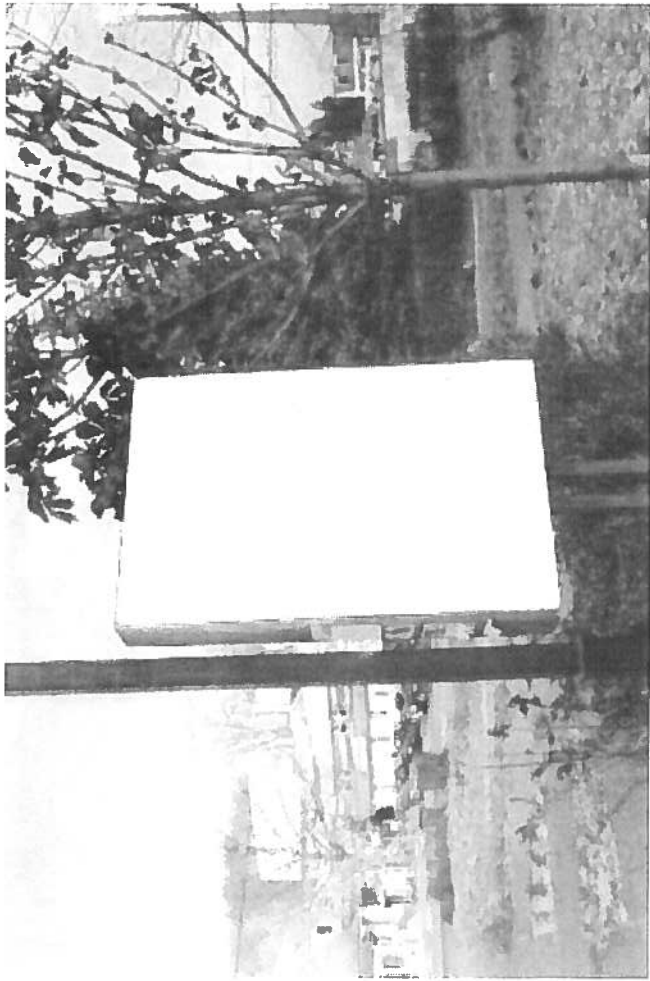
438		<p>Адрес: <u>город Яхрома, мкр. Левобережье, д.4</u> (адрес установки и эксплуатации рекламной конструкции)</p>
-----	--	---



№ 439	Адрес: <u>город Яхрома, мкр. Левобережье, д.1</u> (адрес установки и эксплуатации рекламной конструкции)
-------	---



440	<p>Адрес: <i>город Яхрома, городской сквер</i> (адрес установки и эксплуатации рекламной конструкции)</p>
-----	---



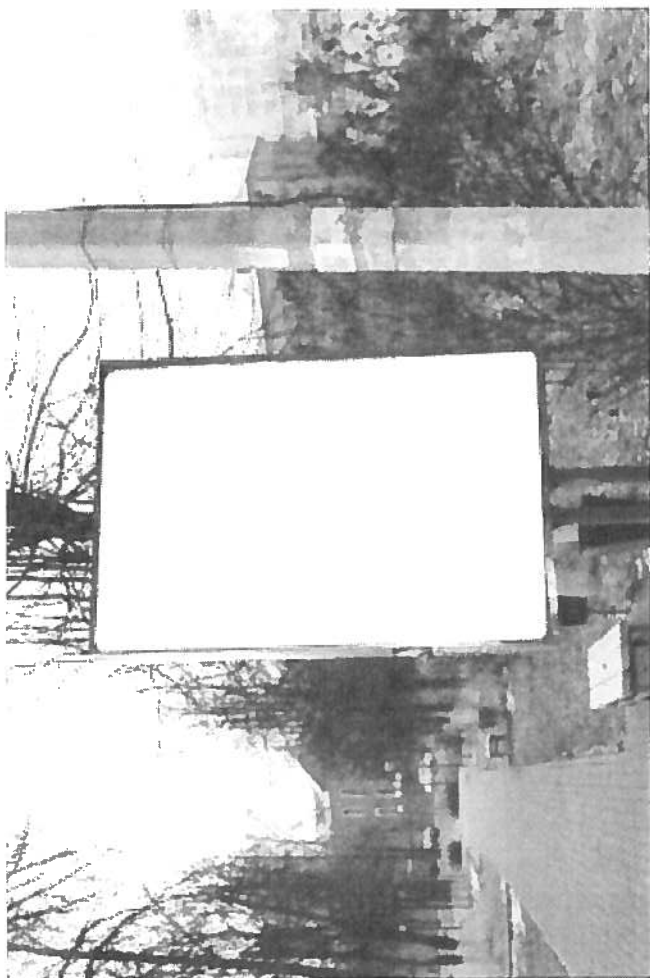
№ 441

Адрес: город Яхрома, городской сквер  
(адрес установки и эксплуатации рекламной конструкции)





№ 442		Адрес: <i>город Яхрома, Городской сквер</i> (адрес установки и эксплуатации рекламной конструкции)
-------	--	---

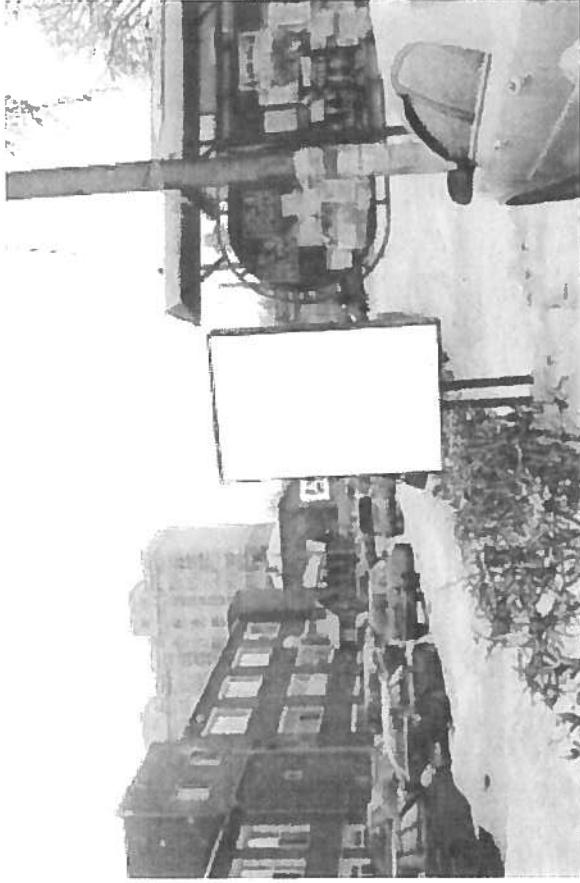
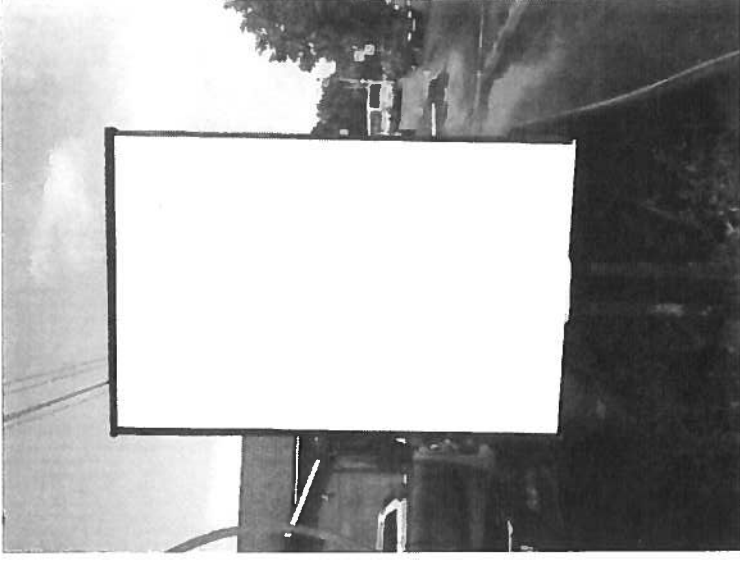


Адрес: город Яхрома, Городской сквер

(адрес установки и эксплуатации рекламной конструкции)

443

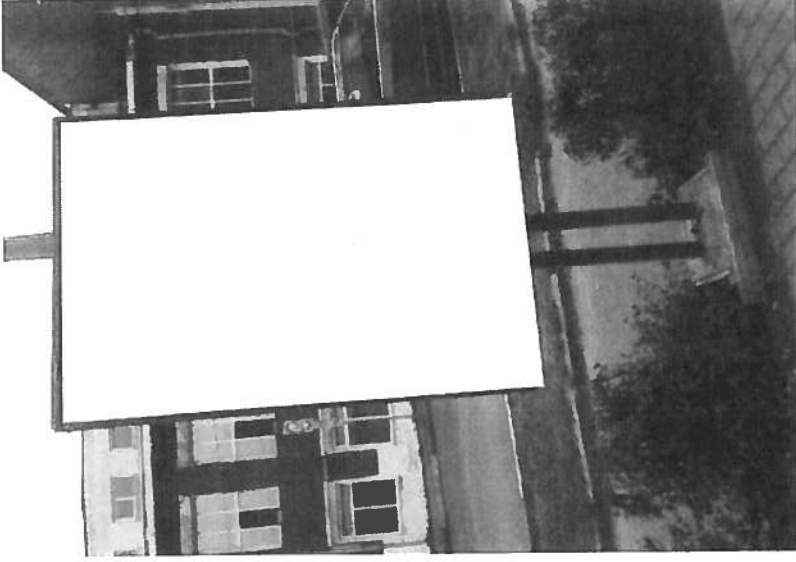
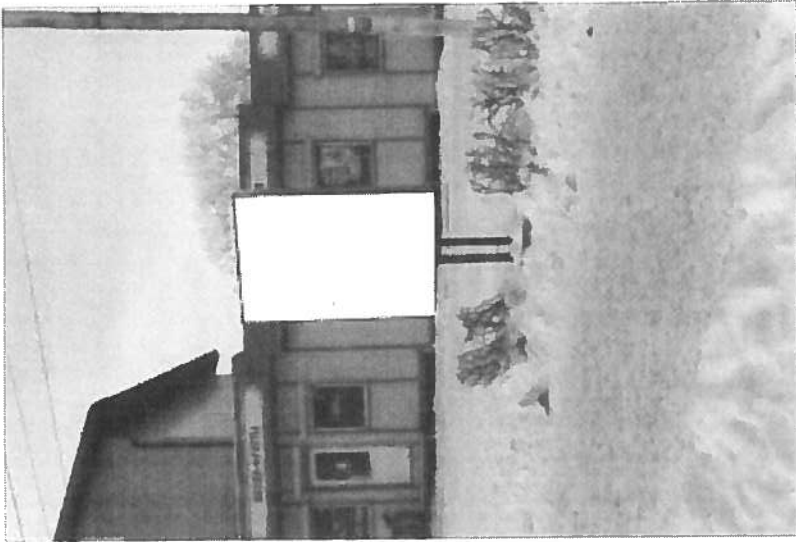




Адрес: город Яхрома, ул. Конярова (Центральный рынок)

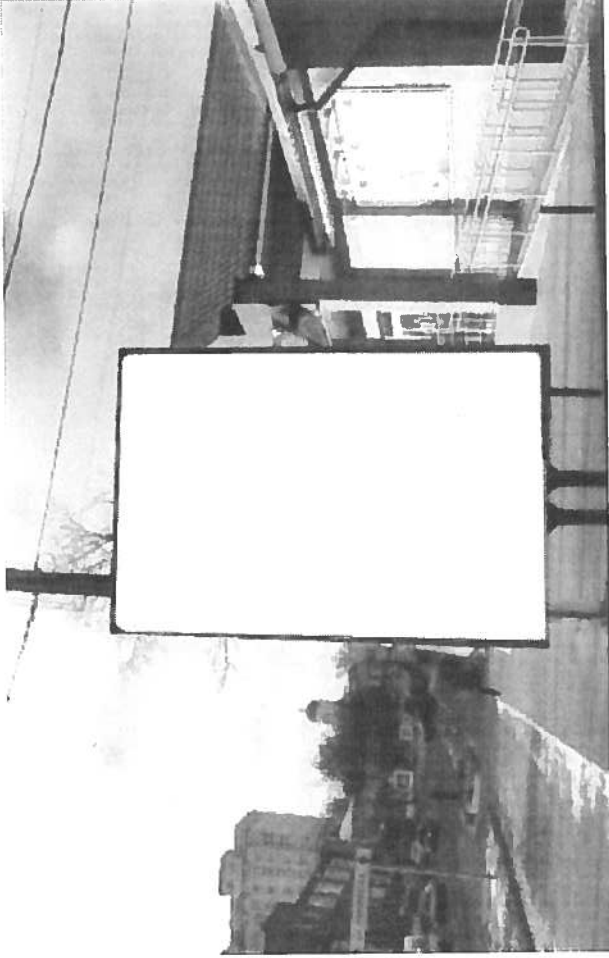
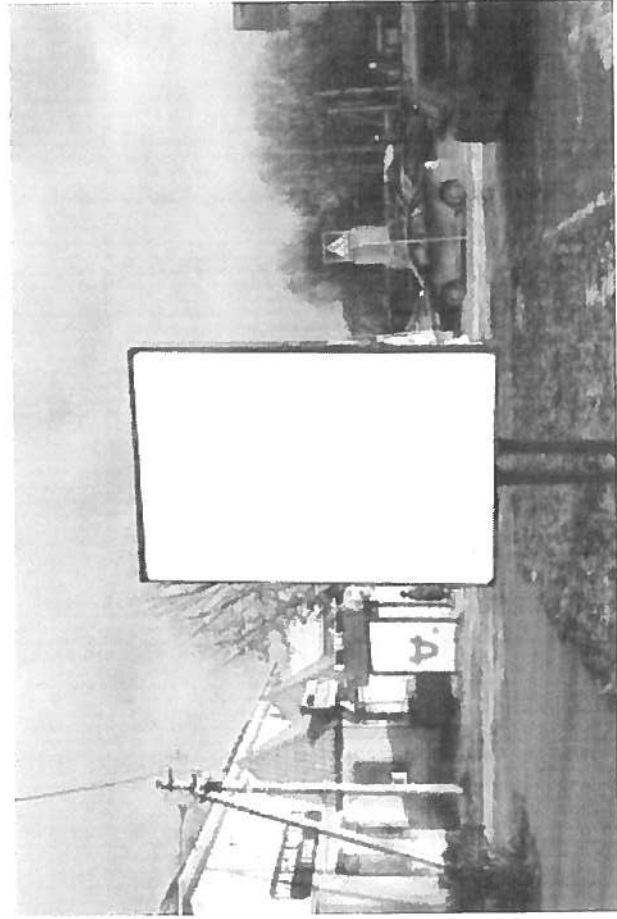
(адрес установки и эксплуатации рекламной конструкции)

444



Адрес: город Яхрома, ул. Конярова(Центральный рынок)  
(адрес установки и эксплуатации рекламной конструкции)

№ 445



№ 446

Адрес: *город Яхрома, ул. Конярова (Сбербанк)*

(адрес установки и эксплуатации рекламной конструкции)



№ 447

Адрес: город Яхрома, ул Советская

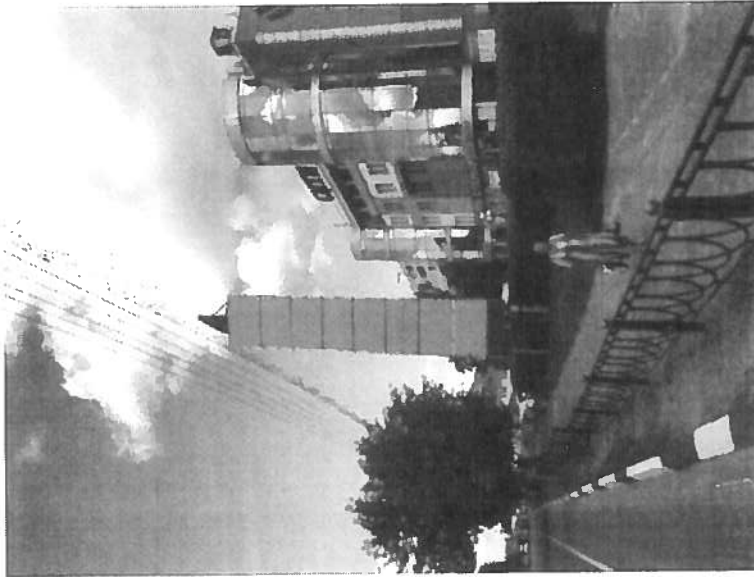
(адрес установки и эксплуатации рекламной конструкции)



№ 525

Адрес: г. Дмитров, ул. Инженерная, 50 м от центрального входа на стадион «Локомотив»

(Адрес установки и эксплуатации рекламной конструкции)



№ 526. \_\_\_\_\_ \*

Адрес: г. Дмитров, ул. Советская, около ТЦ «СИТИ»

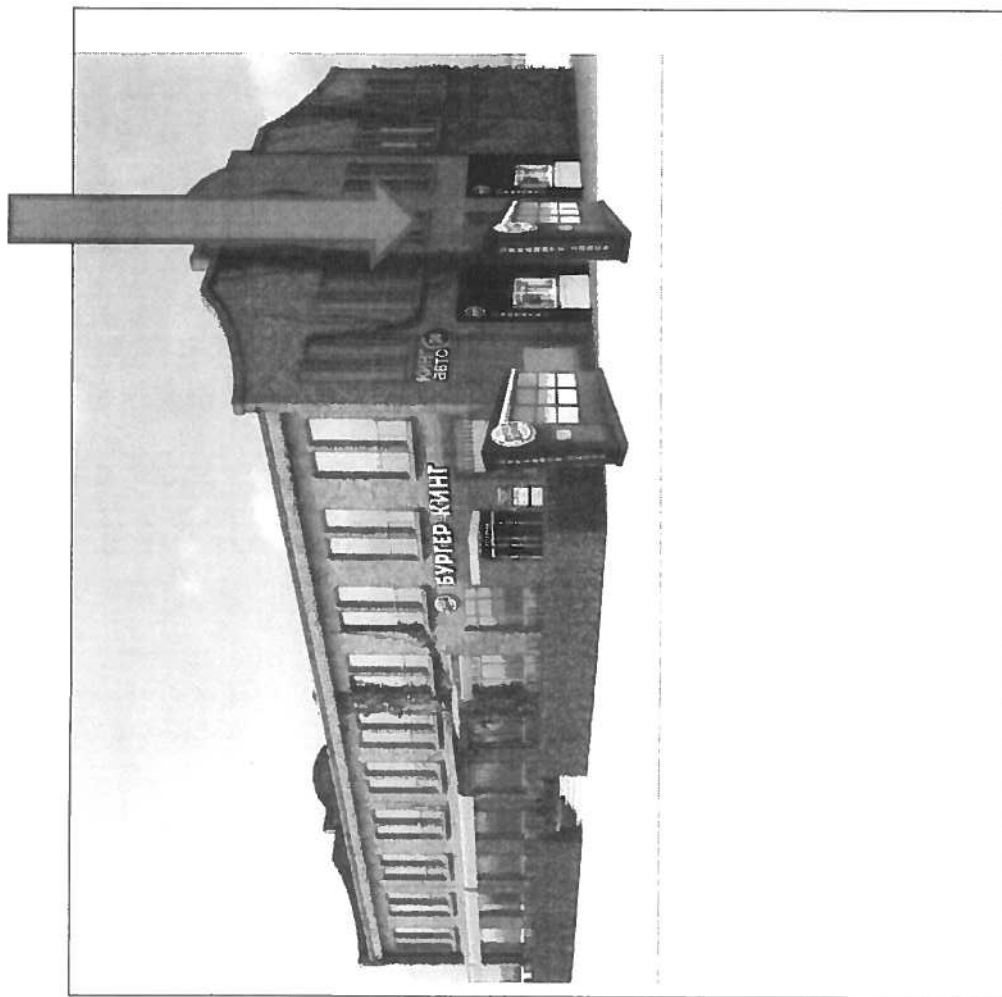
(Адрес установки и эксплуатации рекламной конструкции)



№ 530. \_\_\_\_\_ \*

Адрес: г. Дмитров, ул. Московская, около дома 27 «А»

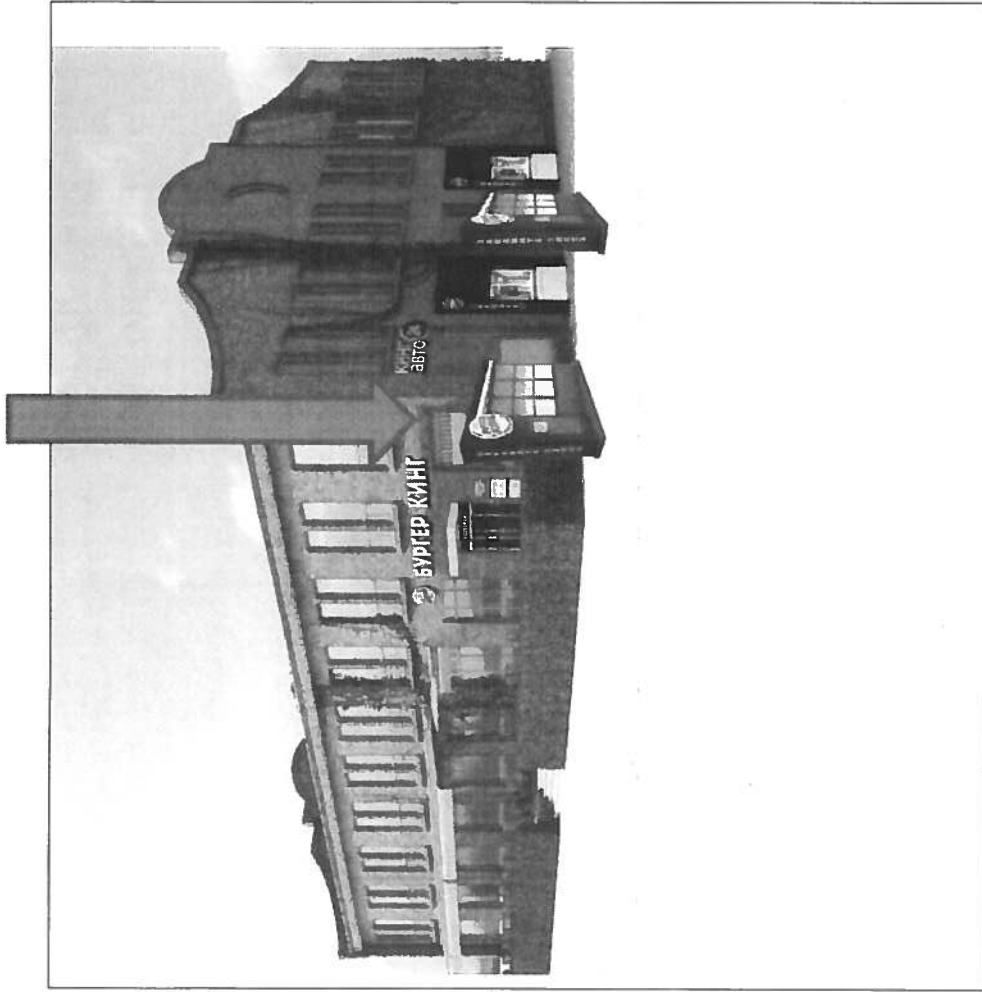
(Адрес установки и эксплуатации рекламной конструкции)



№ 581

Адрес Московская обл., г. Дмитров, ул. Московская, д.27 А  
(Адрес установки и эксплуатации рекламной конструкции)

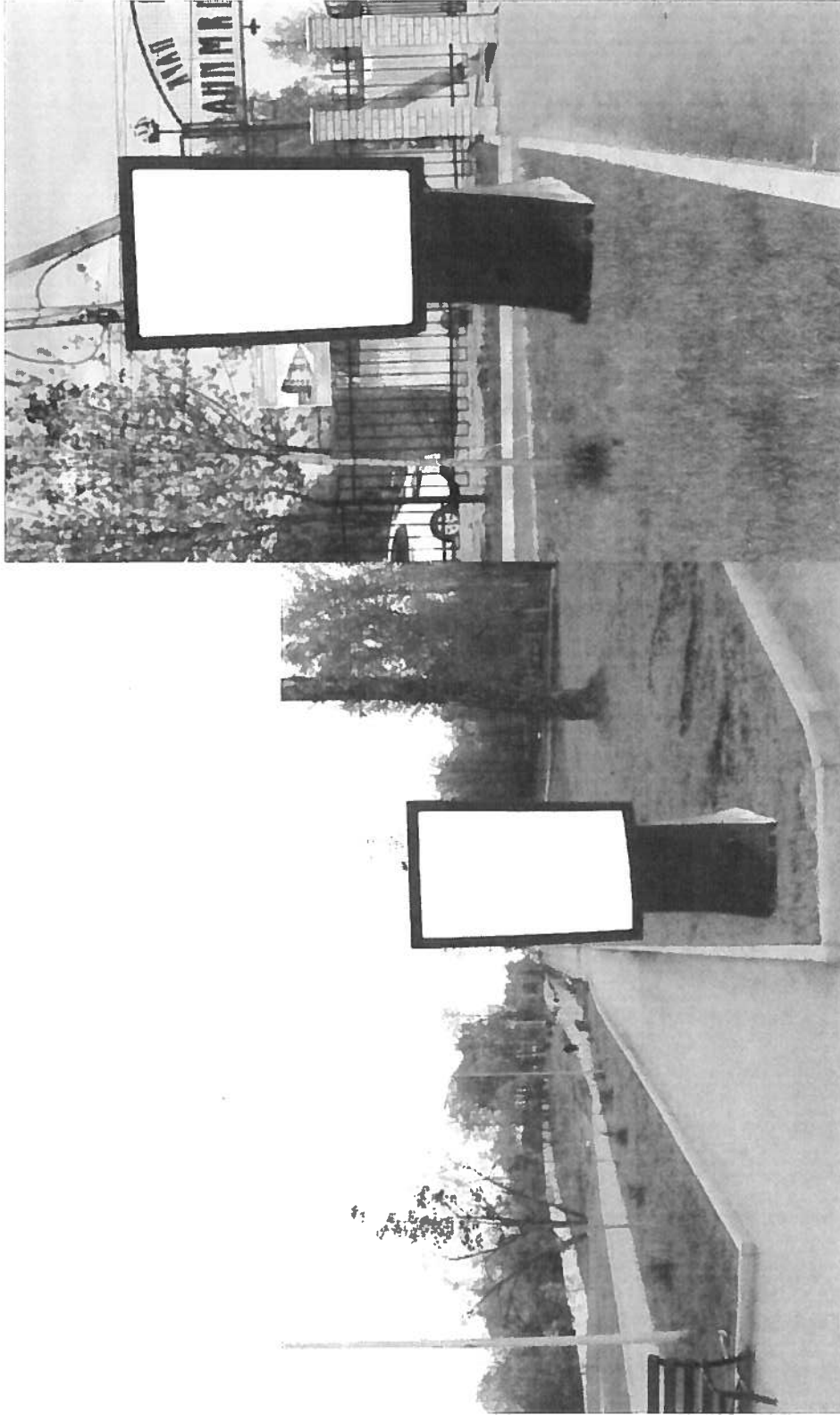




№ 582

Адрес Московская обл., г. Дмитров, ул. Московская, д.27 А

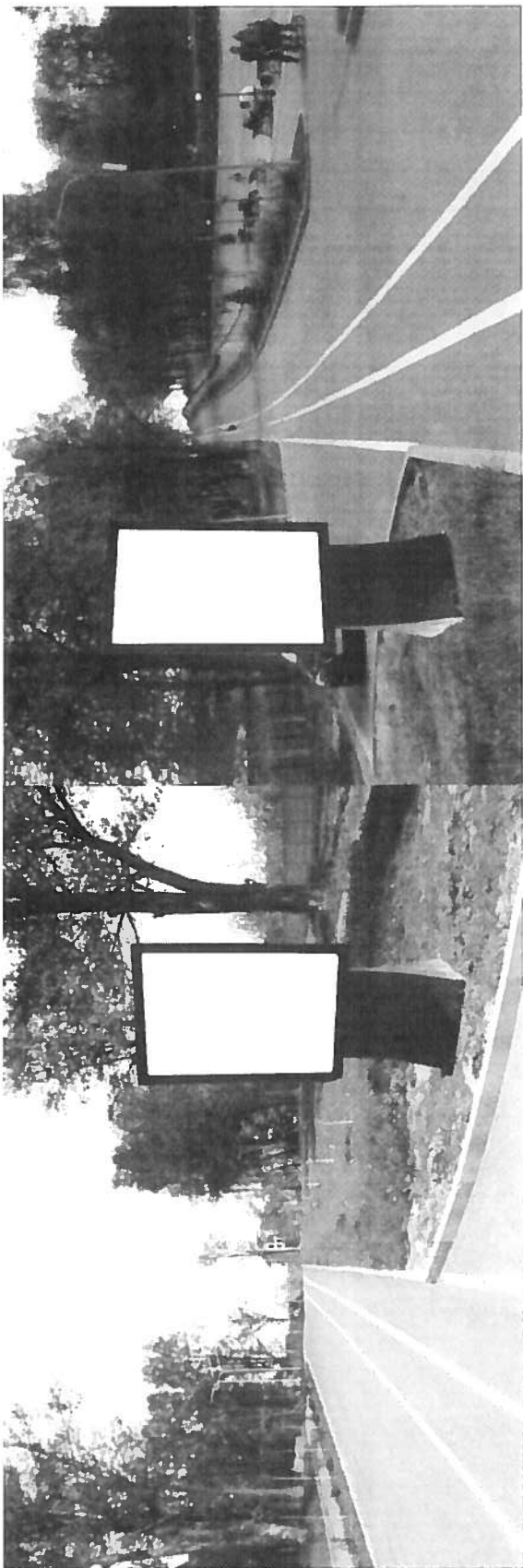
(Адрес установки и эксплуатации рекламной конструкции)



Адрес: город Яхрома, парк имени И.А. Лямина

(адрес установки и эксплуатации рекламной конструкции)

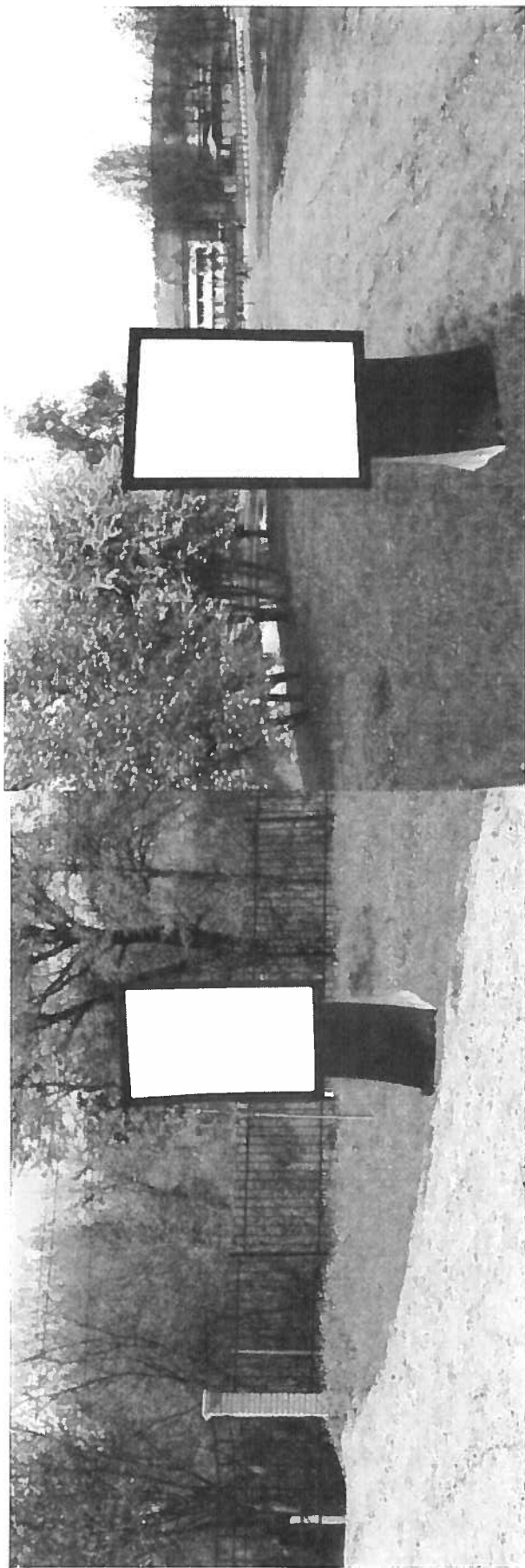
№ 583



№ 584

Адрес: *город Яхрома, парк имени И.А. Лямина*

(адрес установки и эксплуатации рекламной конструкции)



№ 585

Адрес: *город Яхрома, парк имени И.А. Лямина*

(адрес установки и эксплуатации рекламной конструкции)



Адрес: город Якутска, парк имени И.А. Лямина

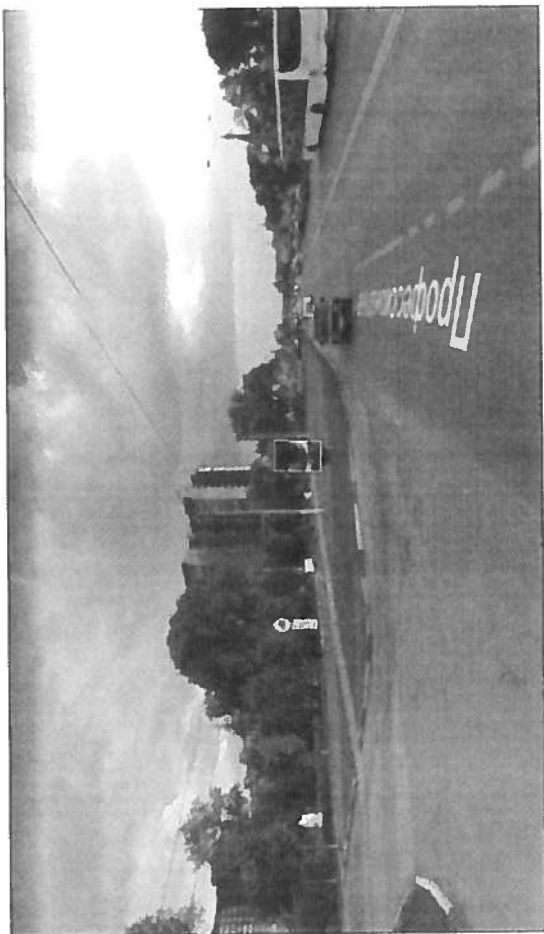
(адрес установки и эксплуатации рекламной конструкции)

№ 586



№ 587

Адрес: город Яхрома, парк имени И.А. Лямина  
(адрес установки и эксплуатации рекламной конструкции)



№ 619

Адрес: г. Дмитров, ул. Профессиональная, около д. 20 по ул. Оборонная