

**Сведения о границах территории, в отношении которой
устанавливается публичный сервитут**

Раздел 1

Сведения об объекте		
№ п/п	Характеристики объекта	Описание характеристик
1	2	3
1	Местоположение объекта	Московская область, Дмитровский район, г/п Дмитров
2	Площадь объекта ± величина погрешности определения площади ($P \pm \Delta P$)	$260\text{м}^2 \pm 5\text{м}^2$
3	Иные характеристики объекта	Вид объекта реестра границ: Зона с особыми условиями использования территории. Содержание ограничений использования объектов недвижимости в пределах зоны или территории: Публичный сервитут в целях складирования строительных и иных материалов, размещение временных или вспомогательных сооружений (включая ограждения, бытовки, навесы) и (или) строительной техники, которые необходимы для обеспечения строительства, реконструкции, ремонта объектов транспортной инфраструктуры федерального значения, на срок указанных строительства, реконструкции, ремонта, предусмотренных в соответствии с п. 2 ст. 39.37 Земельного кодекса РФ, при реализации объекта: «Мга - Сонково – Дмитров, строительство вторых путей в целях увеличения пропускной способности участка. Реконструкция участка Каналстрой – Дмитров (вкл.) Московской железной дороги», расположенного в границах в границах земельного участка с кадастровым номером 50:04:00000000:94053.

Раздел 2

Сведения о местоположении границ объекта

1. Система координат МСК-50, зона 2

2. Сведения о характерных точках границ объекта

Обозначение характерных точек границ	Координаты, м		Метод определения координат характерной точки	Средняя квадратическая погрешность положения характерной точки (Mt), м	Описание обозначения точки на местности (при наличии)
	X	Y			
1	2	3	4	5	6
1	534729,48	2190252,55	Аналитический метод	0,10	—
2	534763,89	2190262,20		0,10	
3	534771,45	2190264,32		0,10	
4	534778,94	2190266,42		0,10	
5	534788,77	2190268,78		0,10	
6	534820,04	2190277,03		0,10	
7	534827,31	2190278,95		0,10	
8	534856,55	2190288,41		0,10	
9	534858,65	2190289,27		0,10	
10	534864,88	2190291,82		0,10	
11	534898,14	2190305,80		0,10	
12	534910,44	2190311,20		0,10	
13	534910,04	2190311,06		0,10	
14	534907,19	2190309,90		0,10	
15	534904,44	2190308,78		0,10	
16	534894,72	2190304,82		0,10	
17	534884,35	2190300,60		0,10	
18	534871,28	2190296,04		0,10	
19	534863,55	2190293,34		0,10	
20	534856,11	2190290,64		0,10	
21	534848,92	2190288,50		0,10	
22	534836,15	2190284,70		0,10	
23	534829,71	2190282,68		0,10	
24	534820,45	2190279,78		0,10	
25	534806,52	2190275,76		0,10	
26	534793,45	2190270,81		0,10	
27	534788,03	2190269,40		0,10	
28	534771,14	2190265,32		0,10	
29	534765,27	2190263,88		0,10	
30	534747,54	2190258,16		0,10	
31	534729,27	2190253,25		0,10	
1	534729,48	2190252,55	0,10		
3. Сведения о характерных точках части (частей) границы объекта					
1	2	3	4	5	6
—	—	—	—	—	—

Раздел 3

Сведения о местоположении измененных (уточненных) границ объекта

1. Система координат МСК-50, зона 2

2. Сведения о характерных точках границ объекта

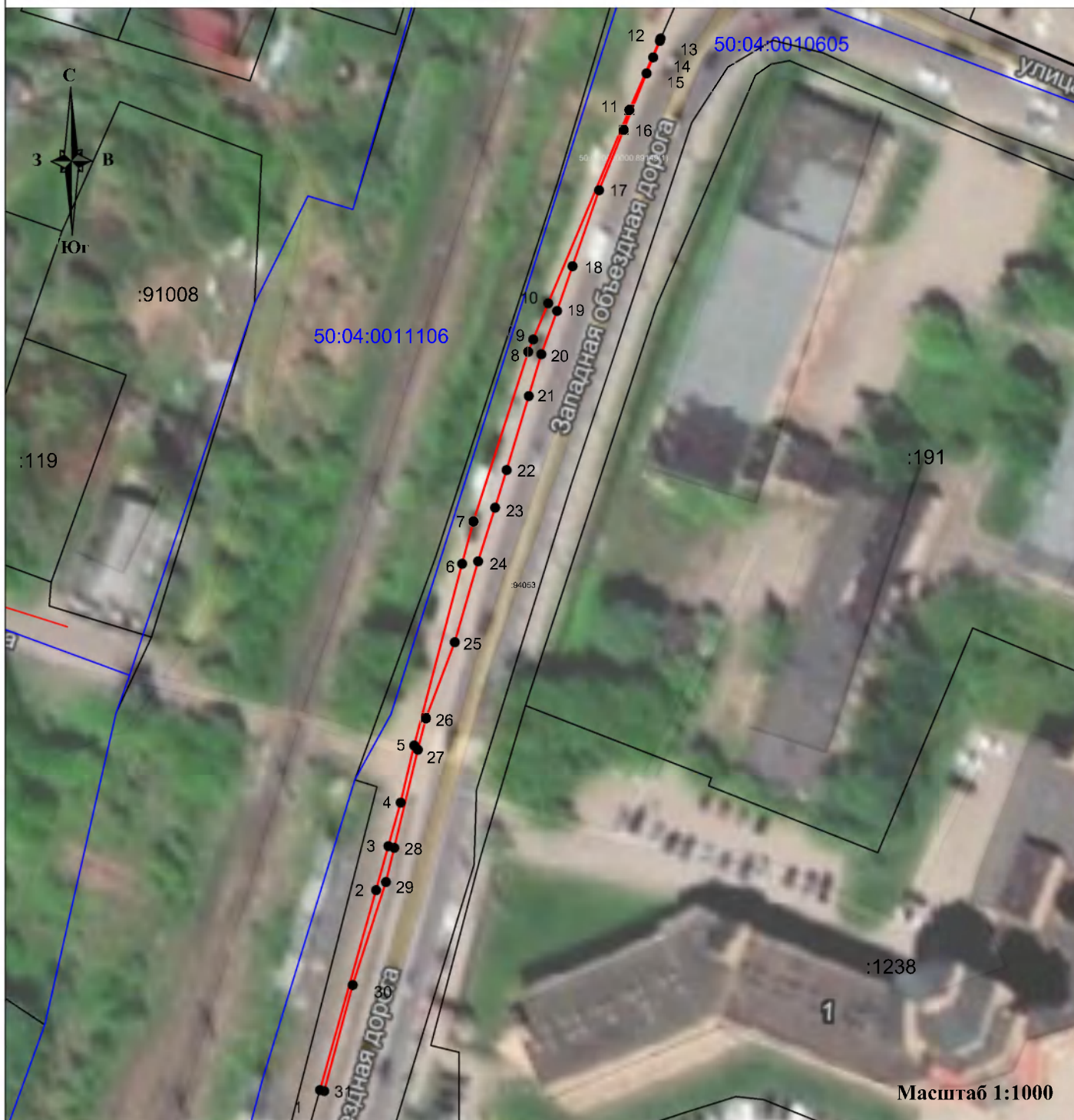
Обозначение характерных точек границы	Существующие координаты, м		Измененные (уточненные) координаты, м		Метод определения координат характерной точки	Средняя квадратическая погрешность положения характерной точки (Mt), м	Описание обозначения точки на местности (при наличии)
	X	Y	X	Y			
1	2	3	4	5	6	7	8
—	—	—	—	—	—	—	—
3. Сведения о характерных точках части (частей) границы объекта							
1	2	3	4	5	6	7	8
—	—	—	—	—	—	—	—

Прохождение границы		Описание прохождения границы
от точки	до точки	
1	2	3
—	—	—

Схема расположения границ публичного сервитута

Графическое описание местоположения границ публичного сервитута

в целях складирования строительных и иных материалов, размещение временных или вспомогательных сооружений (включая ограждения, бытовки, навесы) и (или) строительной техники, которые необходимы для обеспечения строительства, реконструкции, ремонта объектов транспортной инфраструктуры федерального значения, на срок указанных строительства, реконструкции, ремонта, предусмотренных в соответствии с п. 2 ст. 39.37 Земельного кодекса РФ, при реализации объекта: «Мга - Сонково - Дмитров, строительство вторых путей в целях увеличения пропускной способности участка. Реконструкция участка Каналстрой - Дмитров (вкл.) Московской железной дороги», в границах земельного участка с кадастровым номером 50:04:00000000:94053



Масштаб 1:1000

Условные обозначения:

- 1 - характерная точка границы, сведения о которой позволяют однозначно определить её положение на местности
- — — — — - обозначение границы публичного сервитута
- — — — — - граница кадастрового квартала
- — — — — - граница земельного участка, сведения о котором содержатся в ЕГРН
- 50:04:0010603 - номер кадастрового квартала
- 50:04:0010604 - кадастровый номер земельного участка, сведения о котором содержатся в ЕГРН

Печать _____
(подпись)



Дата "06" апреля 2022г