



АДМИНИСТРАЦИЯ ДМИТРОВСКОГО ГОРОДСКОГО ОКРУГА МОСКОВСКОЙ ОБЛАСТИ

ПОСТАНОВЛЕНИЕ

11.08.2022

№ 410-П

г. Дмитров

О внесении изменений в постановление Администрации Дмитровского городского округа Московской области от 01.06.2020 № 960-П «Об утверждении Схемы размещения рекламных конструкций на территории Дмитровского городского округа Московской области»

В соответствии с Гражданским кодексом Российской Федерации, Федеральным законом от 06.10.2003 № 131-ФЗ «Об общих принципах организации местного самоуправления в Российской Федерации», Федеральным законом от 13.03.2006 № 38-ФЗ «О рекламе», постановлением Правительства Московской области от 28.06.2013 № 462/25 «О внесении изменения в Положение о Главном управлении по информационной политике Московской области и утверждении Порядка согласования схем размещения рекламных конструкций», Уставом муниципального образования Дмитровский городской округ Московской области, в целях реализации полномочий органов местного самоуправления Дмитровского городского округа в области наружной рекламы и, учитывая письмо Главного управления по информационной политике Московской области от 23.11.2021 №35Исх-4923, постановляет:

1. Утвердить прилагаемые изменения, которые вносятся в постановление Администрации Дмитровского городского округа Московской области от 01.06.2020 №960-П «Об утверждении Схемы размещения рекламных конструкций на территории Дмитровского городского округа Московской области».

2. Опубликовать настоящее постановление в официальном печатном издании Дмитровского городского округа Московской области и разместить на официальном сайте Администрации Дмитровского городского округа Московской области.

3. Контроль за исполнением настоящего постановления возложить на заместителя Главы Администрации Дмитровского городского округа Московской области А.В. Сидорова.

Глава Дмитровского городского округа
Московской области



И.И. Поночевный

УТВЕРЖДЕНЫ
 постановлением Администрации
 Дмитровского городского округа
 Московской области
 от 19.06.2020 № 410-Д/20

ИЗМЕНЕНИЯ,

которые вносятся в постановление Администрации Дмитровского городского округа Московской области от 01.06.2020 № 960-П «Об утверждении Схемы размещения рекламных конструкций на территории Дмитровского городского округа Московской области»

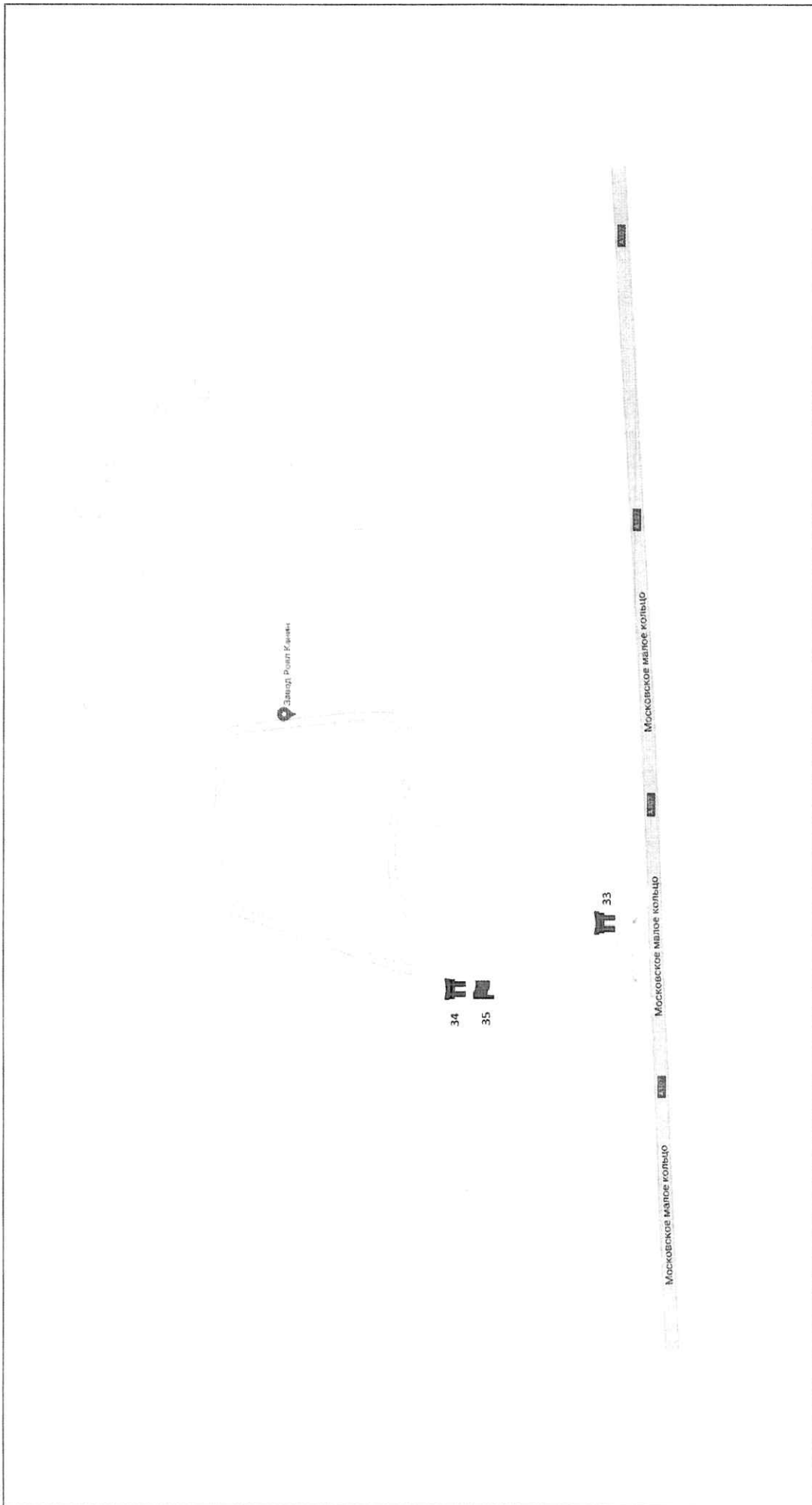
1. В Схеме размещения рекламных конструкций на территории Дмитровского городского округа Московской области:
 1) дополнить таблицу раздела «Адресная программа» Схемы строками 285 – 291 следующего содержания:

№ п/п	Адрес установки и эксплуатации РК	№ РК на схеме	Вид РК	Тип РК	Размер РК	Кол-во столбов РК	Общая площадь информации о поле РК, кв.м.	Технологическая характеристика	Собственник или законный владелец имущества, к которому присоединяется РК	Кадастровый номер участка	Номер и дата выписки из ЕГРП	Планируемые ежегодные поступления в бюджет муниципального образования по договорам на установку и эксплуатацию РК, руб.	Стартовая цена торгов на право заключения договора на установку и эксплуатацию РК, руб.	Планы и другие налоговые обязательства по аренде помещений, руб.
285	Московская область, Дмитровский г.о., д. Кузьево, уч. 70	33	Отдельно стоящая	Стела	6,075 x 1,76	2	21,38	Внутренний подсвет	АО «РУСКАН»	50:04:00 70208:1 63	№ КУВИ-002/2021-24533872 от 18.10.2021			
286	Московская область, Дмитровский г.о., д. Кузьево, уч. 70	34	Отдельно стоящая	Пилон	2 x 3,05	1	6,1	Внутренний подсвет	АО «РУСКАН»	50:04:00 70208:1 63	№ КУВИ-002/2021-24533872 от 18.10.2021			
287	Московская область, Дмитровский г.о., д. Кузьево, уч. 70	35	Отдельно стоящая	Флаговая композиция, 5 элементов	0,85 x 1,35	2	11,47	Внутренний подсвет	АО «РУСКАН»	50:04:00 70208:1 63	№ КУВИ-002/2021-24533872 от 18.10.2021			

288	Московская область, Дмитровский г.о., г. Яхрома, 64-й км а/д А-104 «Москва – Дмитров – Дубна»	36	Отдельн о стоящая	светоди одный экран	1,965 x 0,74	1	1,45	Технологи чески сложная	ООО «Торговый центр «ЯХРОМА»	50:04:00 20603:1 0	б/н от 21.07.2021			
289	Московская область, Дмитровский г.о., г. Яхрома, 64-й км а/д А-104 «Москва – Дмитров – Дубна»	37	Отдельн о стоящая	светоди одный экран	1,965 x 0,74	1	1,45	Технологи чески сложная	ООО «Торговый центр «ЯХРОМА»	50:04:00 20603:1 0	б/н от 21.07.2021			
290	Московская область, Дмитровский г.о., г. Яхрома, 64-й км а/д А-104 «Москва – Дмитров – Дубна»	38	Отдельн о стоящая	светоди одный экран	1,965 x 1,472	1	2,89	Технологи чески сложная	ООО «Торговый центр «ЯХРОМА»	50:04:00 20603:1 0	б/н от 21.07.2021			
291	Московская область, Дмитровский г.о., г. Яхрома, 64-й км а/д А-104 «Москва – Дмитров – Дубна»	39	Отдельн о стоящая	светоди одный экран	1,965 x 1,472	1	2,89	Технологи чески сложная	ООО «Торговый центр «ЯХРОМА»	50:04:00 20603:1 0	б/н от 21.07.2021			

»;

2) дополнить картографической схемой размещения рекламных конструкций 33; 34 и 35:

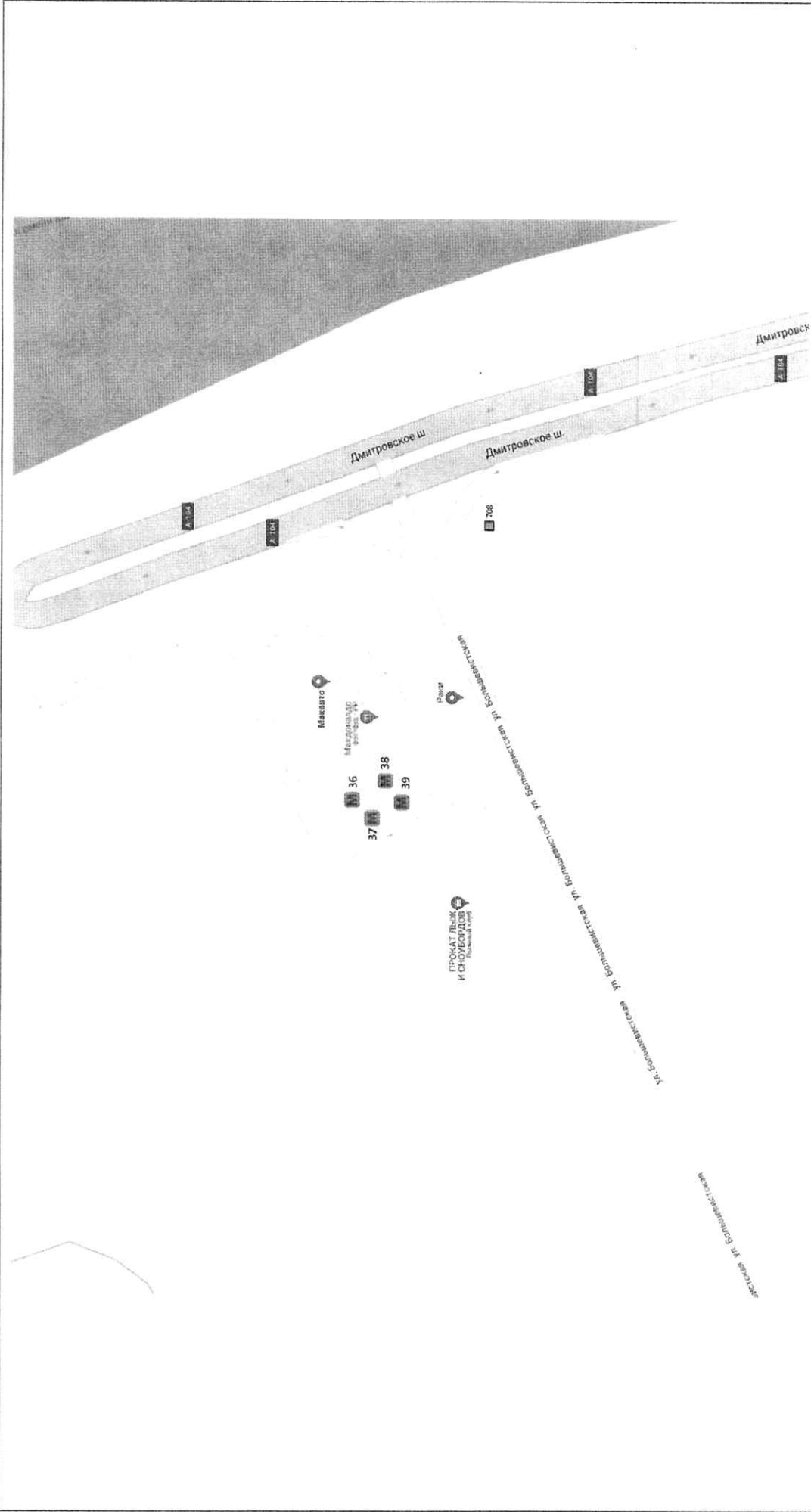


УСЛОВНЫЕ ОБОЗНАЧЕНИЯ:

	Километровые отметки					Щиты:
	Флаговые композиции		Стиформат:			С внутренним подсветом
	Афишные тумбы		Отдельно-стоящие РК РК в составе таксофонной кабины			С внешним подсветом
	Медиаэкраны		Стиборды			Без подсвета
	Стела со светодиодным экраном		Стелы			
Масштаб 1:2500						

»;

3) дополнить картографическую схему размещения рекламных конструкций 36; 37; 38 и 39:

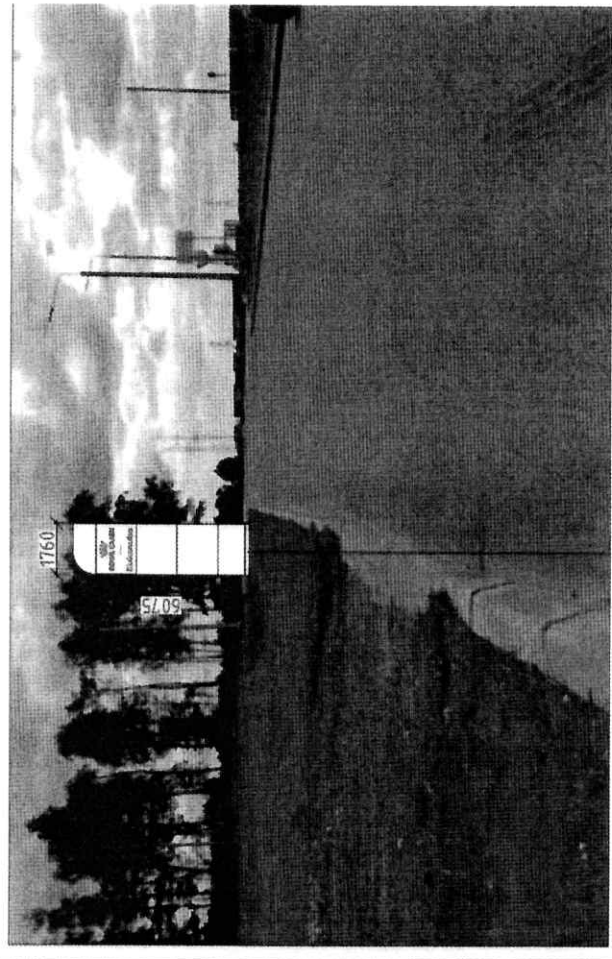
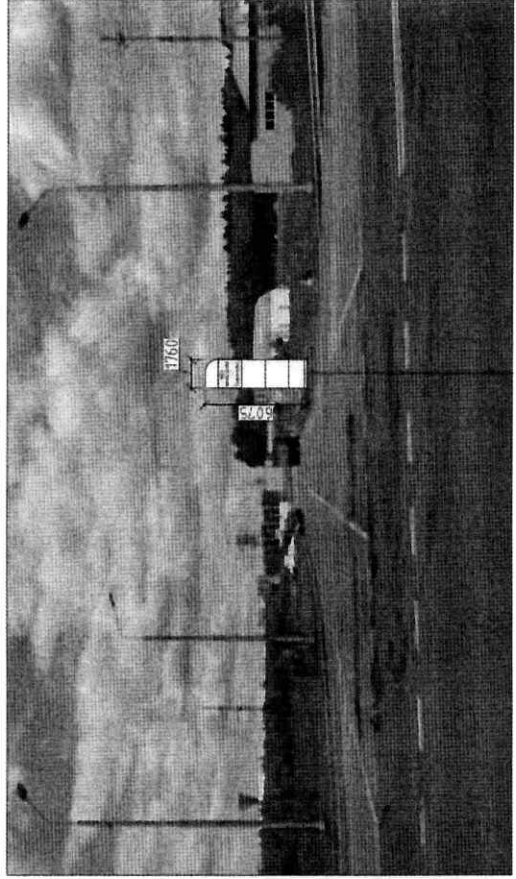


УСЛОВНЫЕ ОБОЗНАЧЕНИЯ:

●	Километровые отметки		Сигниформат:		Щиты:
■	Флаговые композиции	Ⓐ	Отдельно-стоящие РК	■	С внутренним подсветом
■	Афишные тумбы	Ⓑ	РК в составе таксофонной кабины	■	С внешним подсветом
■	Медиаэкраны	Ⓒ	Сигнибарды	■	Без подсвета
■	Стела со светодиодным экраном	Ⓓ	Стелы		
Масштаб 1:2500					

4) дополнить раздел «Фотоматериалы» фотоматериалом по рекламной конструкции 33:

«



№ 33

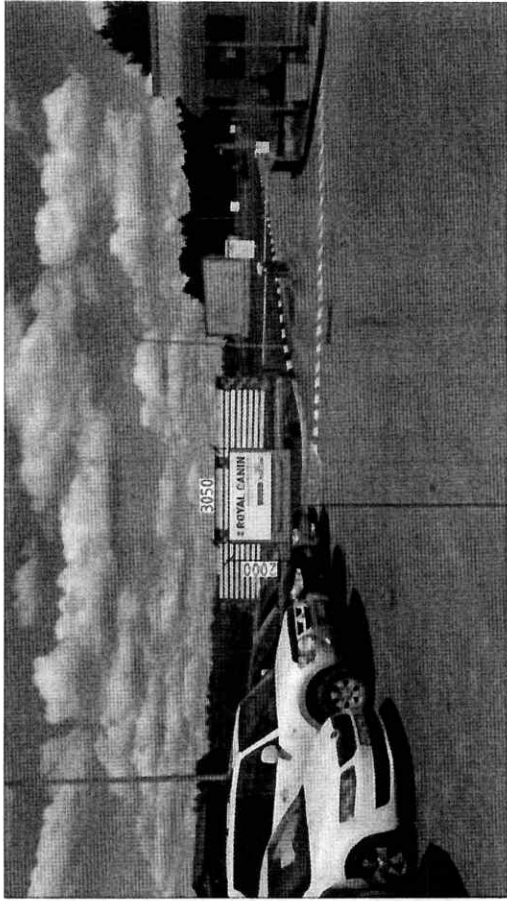
Адрес: Московская область, Дмитровский г.о., Д. Кузяево, уч. 70

(адрес установки и эксплуатации рекламной конструкции)

»;

5) дополнить раздел «Фотомагериалы» фотоматериалом по рекламной конструкции 34:

«



№ 34

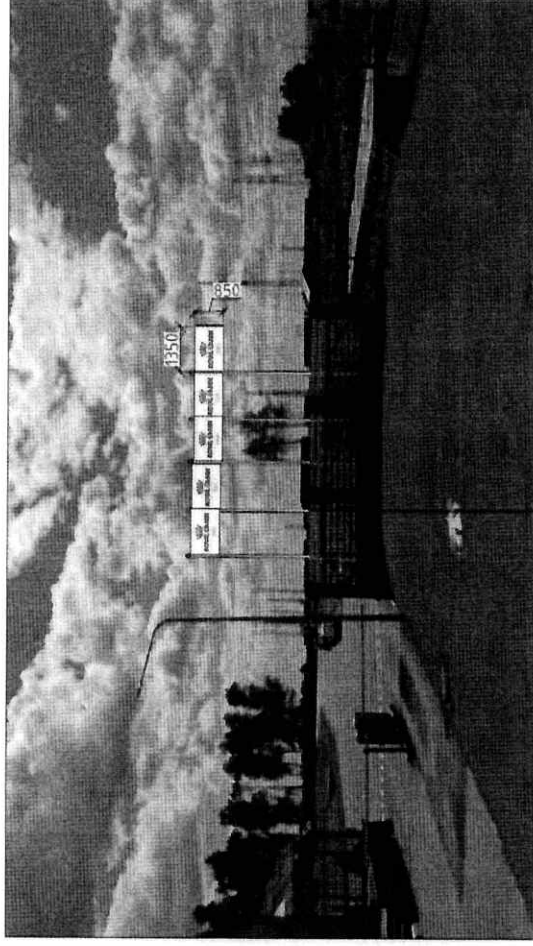
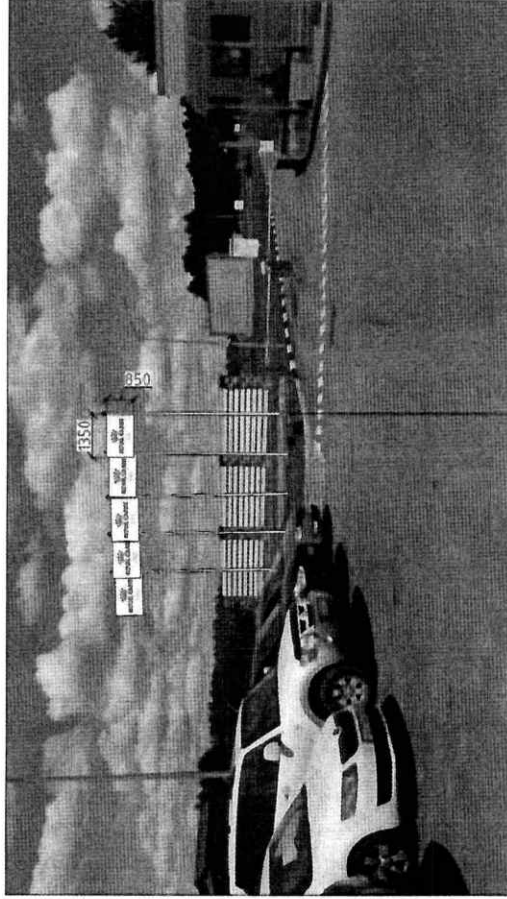
Адрес: Московская область, Дмитровский г.о., д. Кузяево, уч. 70

(адрес установки и эксплуатации рекламной конструкции)

»;

6) дополнить раздел «Фотоматериалы» фотоматериалом по рекламной конструкции 35:

«



№ 35

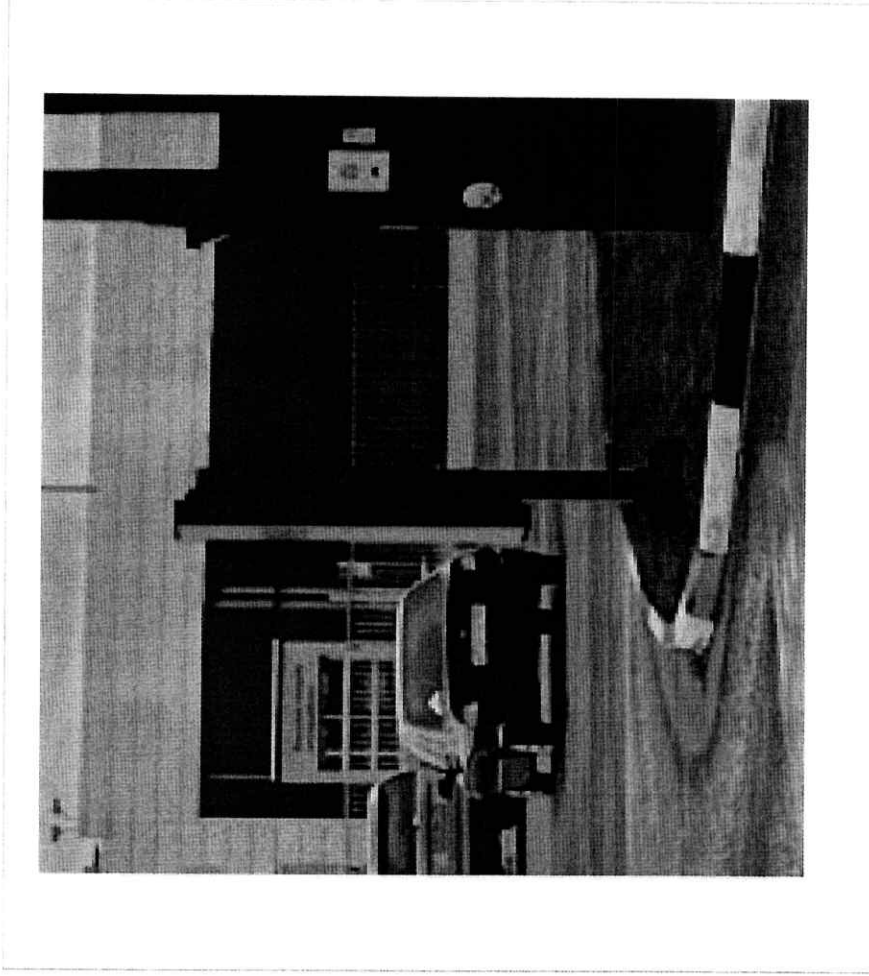
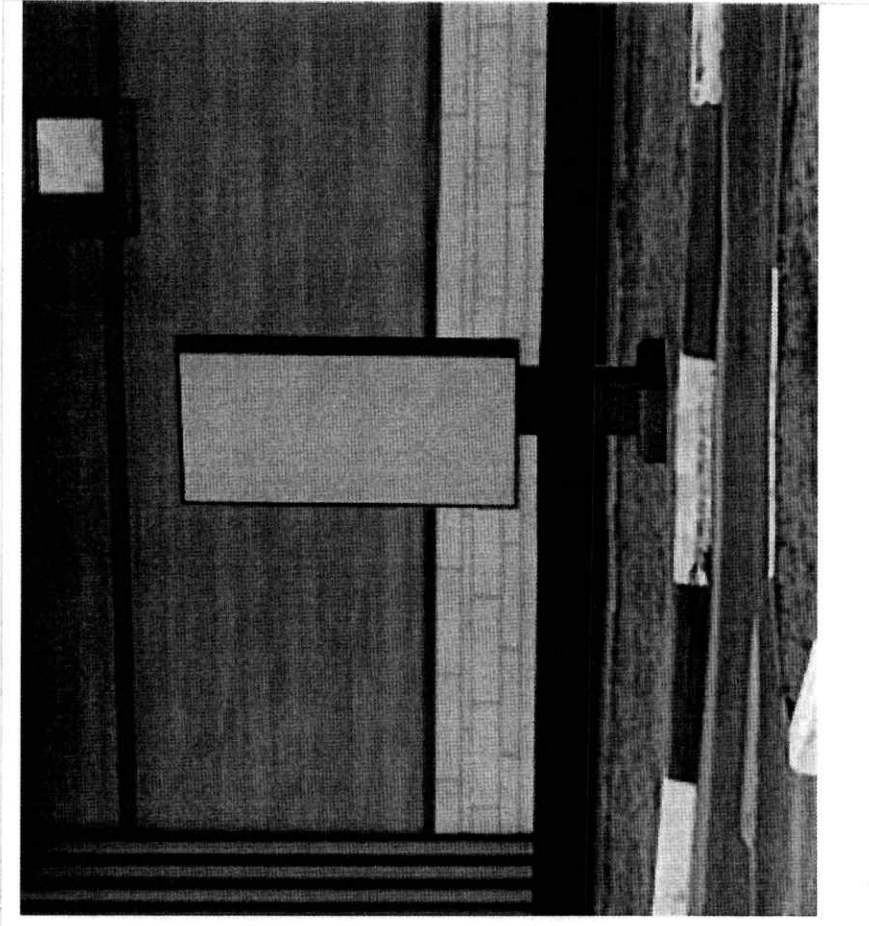
Адрес: Московская область, Дмитровский г.о., д. Кузяево, уч. 70

_____ (адрес установки и эксплуатации рекламной конструкции)

»;

7) дополнить раздел «Фотоматериалы» фотоматериалом по рекламной конструкции 36:

«



№

36

Адрес:

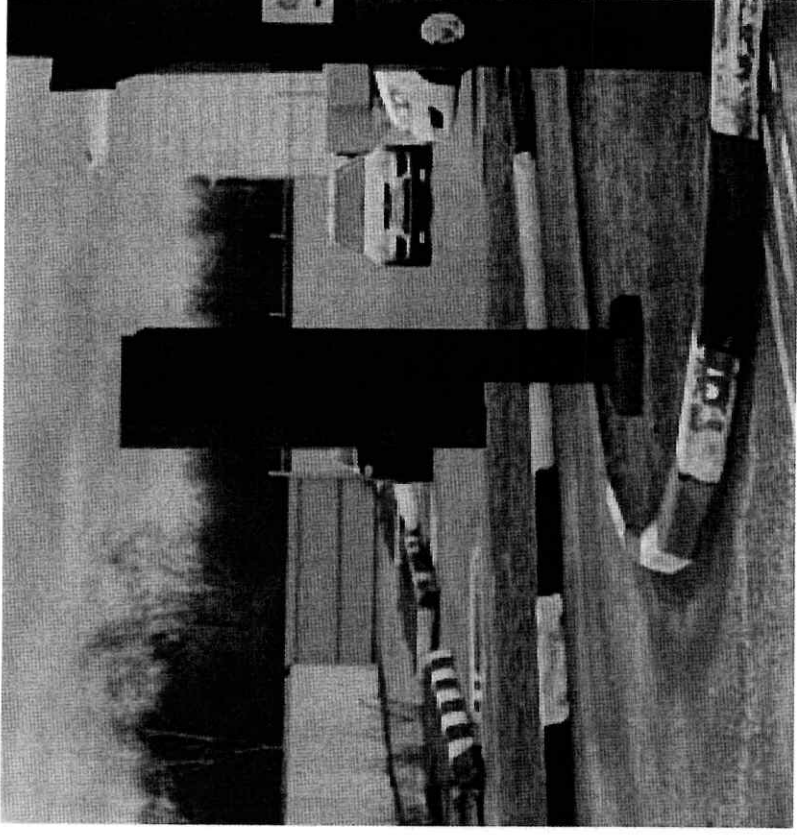
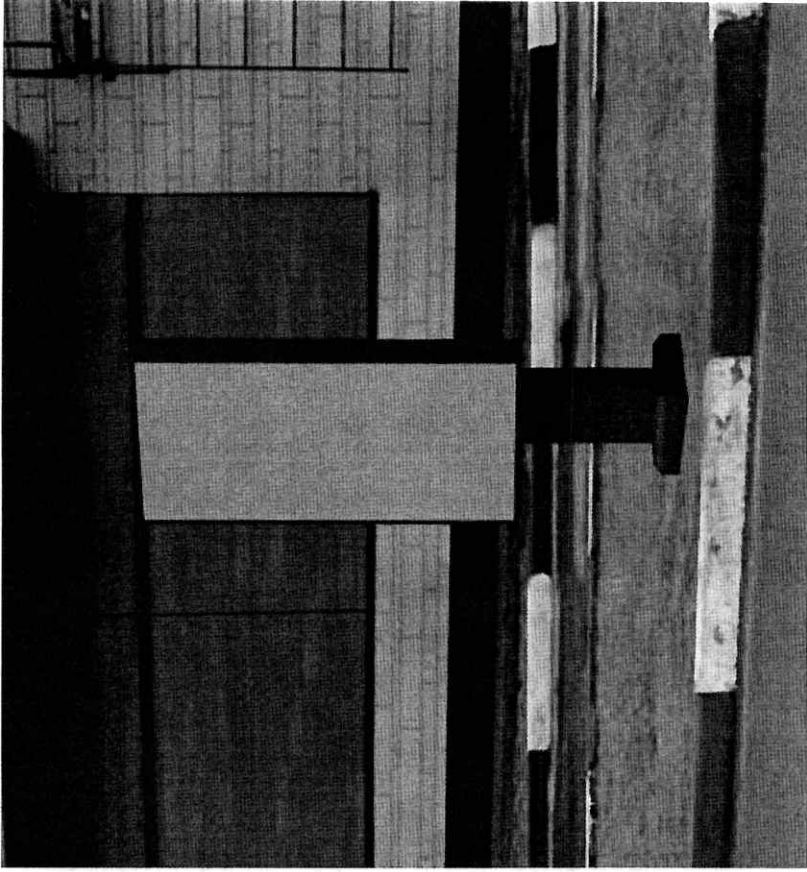
Московская область, Дмитровский г.о., г. Яхрома, 64-й км а/д А-104
«Москва – Дмитров – Дубна»

(адрес установки и эксплуатации рекламной конструкции)

»;

8) дополнить раздел «Фотомагериалы» фотоматериалом по рекламной конструкции 37:

«



№ 37

Адрес:

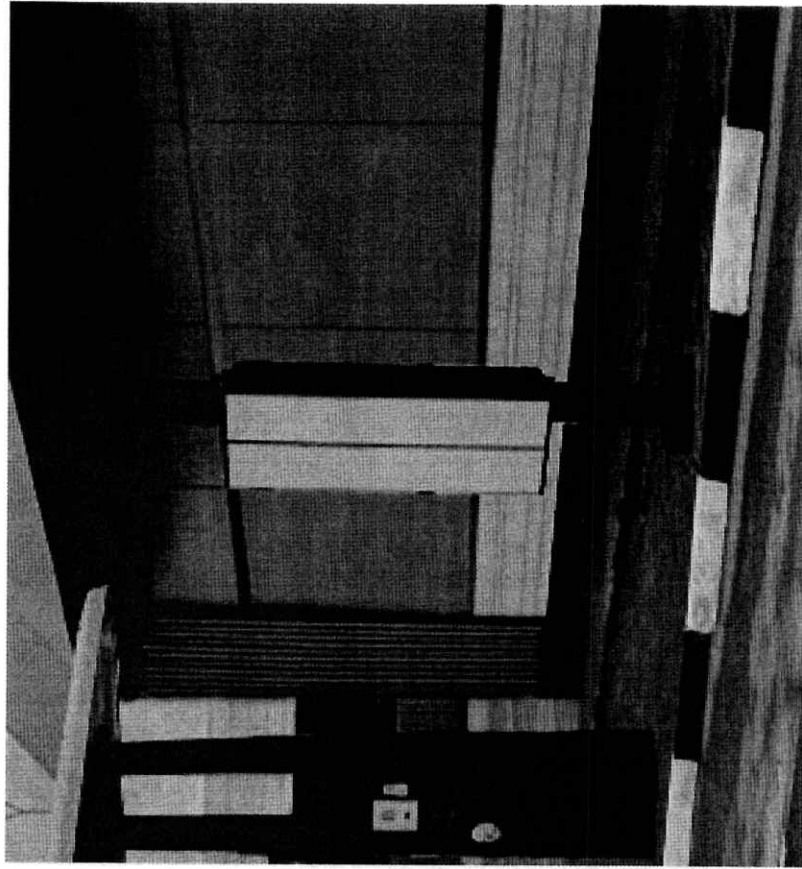
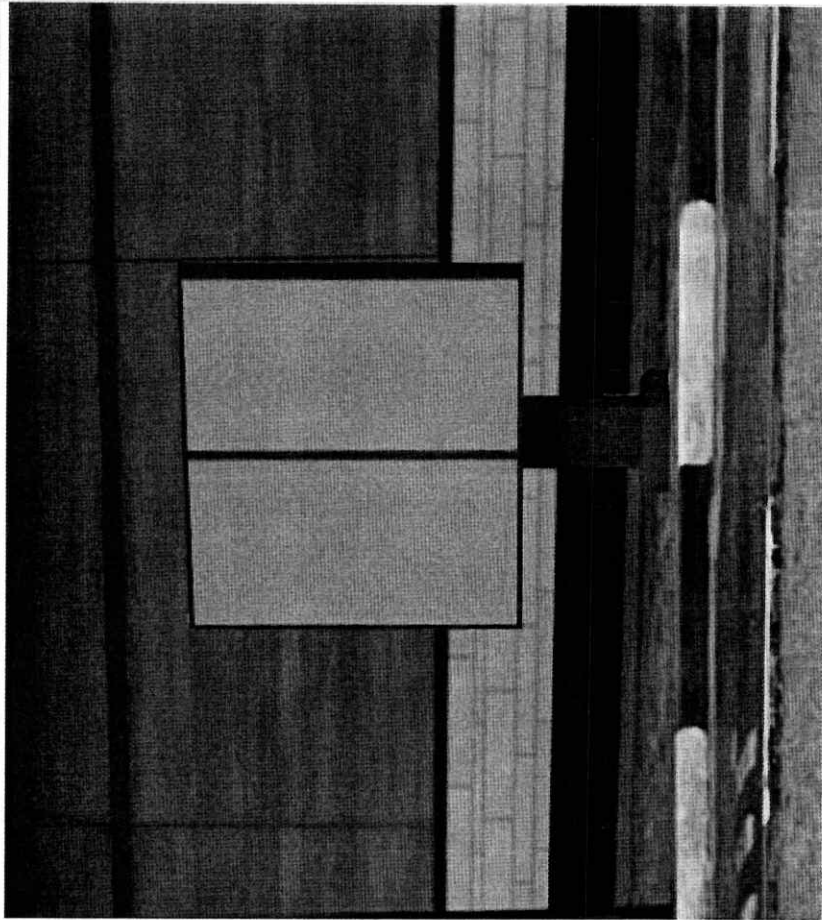
Московская область, Дмитровский г.о., г. Яхрома, 64-й км а/д А-104
«Москва – Дмитров – Дубна»

_____ (адрес установки и эксплуатации рекламной конструкции)

»;

9) дополнить раздел «Фотомагериалы» фотомагериалом по рекламной конструкции 38:

«



№ 38

Адрес:

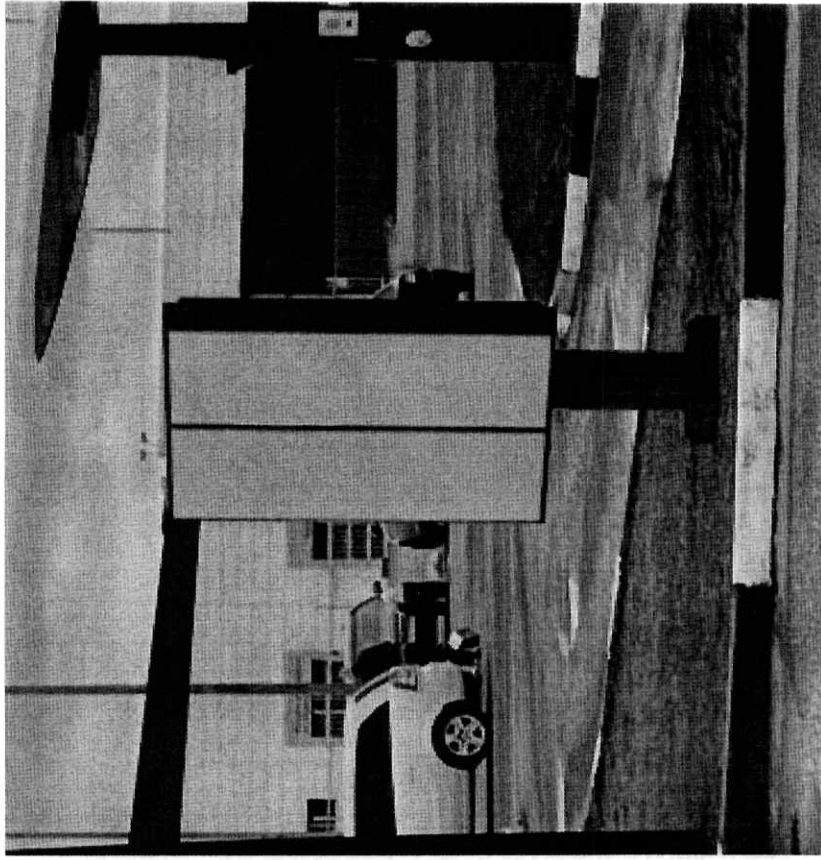
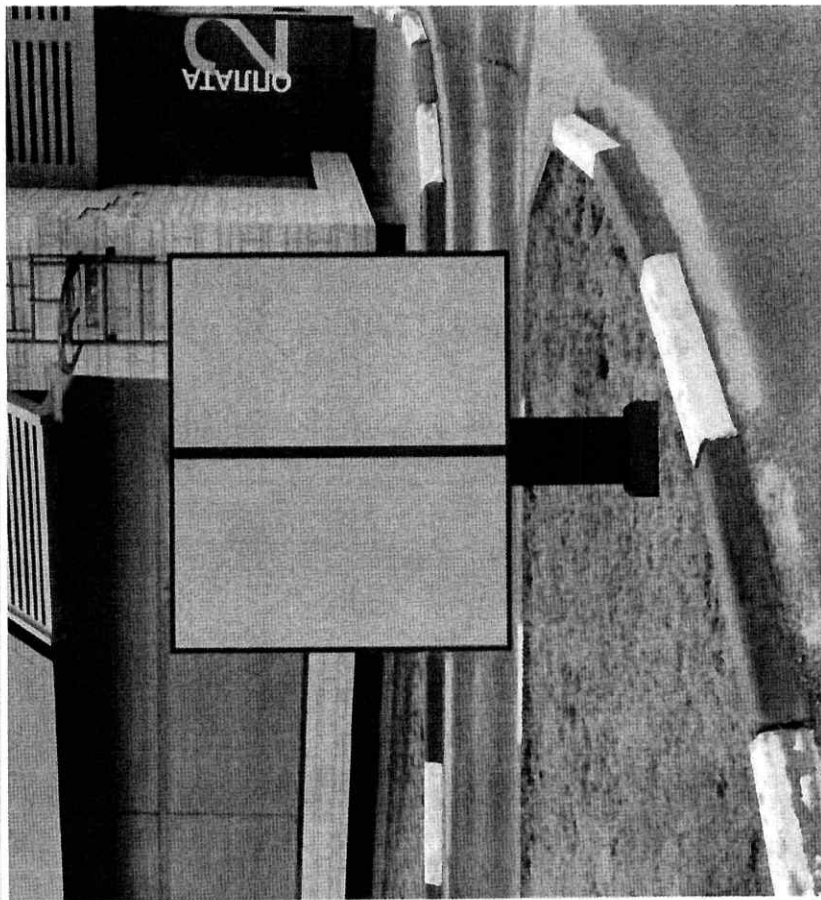
Московская область, Дмитровский г.о., г. Яхрома, 64-й км а/д А-104
«Москва – Дмитров – Дубна»

_____ (адрес установки и эксплуатации рекламной конструкции)

»;

10) дополнить раздел «Фотомагериалы» фотомагериалом по рекламной конструкции 39:

«



№ 39

Адрес:

Московская область, Дмитровский г.о., г. Яхрома, 64-й км а/д А-104
«Москва – Дмитров – Дубна»

_____ (адрес установки и эксплуатации рекламной конструкции)

».