

ОПИСАНИЕ МЕСТОПОЛОЖЕНИЯ ГРАНИЦ

Публичный сервитут объекта «Газораспределительная сеть д. Игнатовка», кадастровый номер
50:04:0000000:85225

(наименование объекта, местоположение границ которого описано (далее - объект)

Раздел 1

Сведения об объекте		
№ п/п	Характеристики объекта	Описание характеристик
1	2	3
1	Местоположение объекта	Московская область, Дмитровский городской округ, д. Игнатовка
2	Площадь объекта ± величина погрешности определения площади ($P \pm \Delta P$)	2 892 м ² ± 19 м ²
3	Иные характеристики объекта	Вид объекта реестра границ: Зона с особыми условиями использования территории Содержание ограничений использования объектов недвижимости в пределах зоны или территории: Публичный сервитут, для целей размещения линейных объектов системы газоснабжения, их неотъемлемых технологических частей. Срок установления 49 лет.

Раздел 2

Сведения о местоположении границ объекта

1. Система координат МСК 50, зона 2

2. Сведения о характерных точках границ объекта

Обозначение характерных точек границ	Координаты, м		Метод определения координат характерной точки	Средняя квадратическая погрешность положения характерной точки (Mt), м	Описание обозначения точки на местности (при наличии)
	X	Y			
1	2	3	4	5	6
1	536 860,43	2 192 933,73	Аналитический метод	0,10	—
2	536 856,28	2 192 939,08		0,10	
3	536 859,44	2 192 941,53		0,10	
4	536 863,59	2 192 936,19		0,10	
5	536 880,47	2 192 949,29		0,10	
6	536 876,06	2 192 954,97		0,10	
7	536 879,22	2 192 957,42		0,10	
8	536 883,63	2 192 951,74		0,10	
9	536 890,17	2 192 956,81		0,10	
10	536 928,72	2 192 984,83		0,10	
11	536 931,68	2 192 987,31		0,10	
12	536 928,91	2 192 990,60		0,10	
13	536 931,98	2 192 993,18		0,10	
14	536 934,74	2 192 989,88		0,10	
15	536 950,29	2 193 002,92		0,10	
16	536 947,79	2 193 005,90		0,10	
17	536 950,85	2 193 008,47		0,10	
18	536 953,35	2 193 005,49		0,10	
19	536 969,45	2 193 019,00		0,10	
20	536 967,91	2 193 020,83		0,10	
21	536 971,16	2 193 023,17		0,10	
22	536 972,52	2 193 021,58		0,10	
23	536 980,30	2 193 028,10		0,10	
24	536 991,31	2 193 036,92		0,10	
25	536 990,67	2 193 037,72		0,10	
26	536 993,79	2 193 040,22		0,10	
27	536 994,43	2 193 039,42		0,10	
28	537 001,98	2 193 045,47		0,10	
29	536 998,59	2 193 050,65		0,10	
30	537 002,70	2 193 054,26		0,10	
31	536 991,20	2 193 070,19		0,10	
32	536 983,40	2 193 082,23		0,10	
33	536 982,84	2 193 088,41		0,10	
34	536 968,89	2 193 109,25		0,10	
35	536 958,99	2 193 128,14		0,10	
36	536 953,24	2 193 143,53		0,10	
37	536 951,06	2 193 151,83		0,10	
38	536 954,93	2 193 152,84		0,10	
39	536 957,05	2 193 144,74		0,10	
40	536 962,65	2 193 129,78		0,10	
41	536 972,33	2 193 111,30		0,10	
42	536 986,73	2 193 089,79		0,10	
43	536 987,29	2 193 083,57		0,10	
44	536 994,50	2 193 072,45		0,10	
45	537 008,09	2 193 053,64		0,10	
46	537 003,83	2 193 049,95		0,10	
47	537 005,11	2 193 047,98		0,10	

Раздел 2

Сведения о местоположении границ объекта					
1	2	3	4	5	6
48	537 033,30	2 193 070,56	Аналитический метод	0,10	—
49	537 050,32	2 193 086,19		0,10	
50	537 047,26	2 193 089,52		0,10	
51	537 050,21	2 193 092,23		0,10	
52	537 053,27	2 193 088,90		0,10	
53	537 059,11	2 193 094,26		0,10	
54	537 067,99	2 193 103,29		0,10	
55	537 064,90	2 193 106,33		0,10	
56	537 067,78	2 193 109,09		0,10	
57	537 070,79	2 193 106,14		0,10	
58	537 082,48	2 193 118,03		0,10	
59	537 064,91	2 193 135,30		0,10	
60	537 066,59	2 193 136,80		0,10	
61	537 061,06	2 193 143,09		0,10	
62	537 064,13	2 193 145,40		0,10	
63	537 068,12	2 193 141,26		0,10	
64	537 072,22	2 193 136,44		0,10	
65	537 070,76	2 193 135,15		0,10	
66	537 092,48	2 193 113,82		0,10	
67	537 117,44	2 193 137,32		0,10	
68	537 160,01	2 193 179,07		0,10	
69	537 166,46	2 193 173,25		0,10	
70	537 163,78	2 193 170,28		0,10	
71	537 160,12	2 193 173,58		0,10	
72	537 149,97	2 193 163,62		0,10	
73	537 153,15	2 193 160,38		0,10	
74	537 150,29	2 193 157,58		0,10	
75	537 147,11	2 193 160,82		0,10	
76	537 120,21	2 193 134,44		0,10	
77	537 092,42	2 193 108,27		0,10	
78	537 085,34	2 193 115,22		0,10	
79	537 061,89	2 193 091,38		0,10	
80	537 050,80	2 193 081,20		0,10	
81	537 059,33	2 193 071,90		0,10	
82	537 056,39	2 193 069,20		0,10	
83	537 047,85	2 193 078,49		0,10	
84	537 035,91	2 193 067,52		0,10	
85	537 029,07	2 193 062,05		0,10	
86	537 035,68	2 193 053,80		0,10	
87	537 032,56	2 193 051,30		0,10	
88	537 025,95	2 193 059,55		0,10	
89	537 006,56	2 193 043,91		0,10	
90	537 013,06	2 193 035,79		0,10	
91	537 009,82	2 193 033,44		0,10	
92	537 003,39	2 193 041,47		0,10	
93	536 982,83	2 193 025,01		0,10	
94	536 956,73	2 193 003,10		0,10	
95	536 962,38	2 192 996,36		0,10	
96	536 959,08	2 192 994,07		0,10	
97	536 953,66	2 193 000,53		0,10	
98	536 934,62	2 192 984,56		0,10	
99	536 939,69	2 192 978,51		0,10	
100	536 936,63	2 192 975,94		0,10	
101	536 931,55	2 192 981,99		0,10	
102	536 906,85	2 192 963,99		0,10	

Раздел 2

Сведения о местоположении границ объекта					
1	2	3	4	5	6
103	536 912,05	2 192 956,83	Аналитический метод	0,10	—
104	536 908,82	2 192 954,48		0,10	
105	536 903,61	2 192 961,64		0,10	
106	536 892,57	2 192 953,61		0,10	
107	536 898,24	2 192 946,48		0,10	
108	536 895,10	2 192 944,04		0,10	
109	536 889,52	2 192 951,24		0,10	
110	536 861,13	2 192 929,22		0,10	
111	536 866,37	2 192 922,47		0,10	
112	536 863,21	2 192 920,02		0,10	
113	536 857,97	2 192 926,77		0,10	
114	536 834,26	2 192 908,37		0,10	
115	536 839,39	2 192 902,01		0,10	
116	536 836,28	2 192 899,49		0,10	
117	536 828,59	2 192 909,03		0,10	
1	536 860,43	2 192 933,73		0,10	
3. Сведения о характерных точках части (частей) границы объекта					
1	2	3	4	5	6
—	—	—	—	—	—

Раздел 3

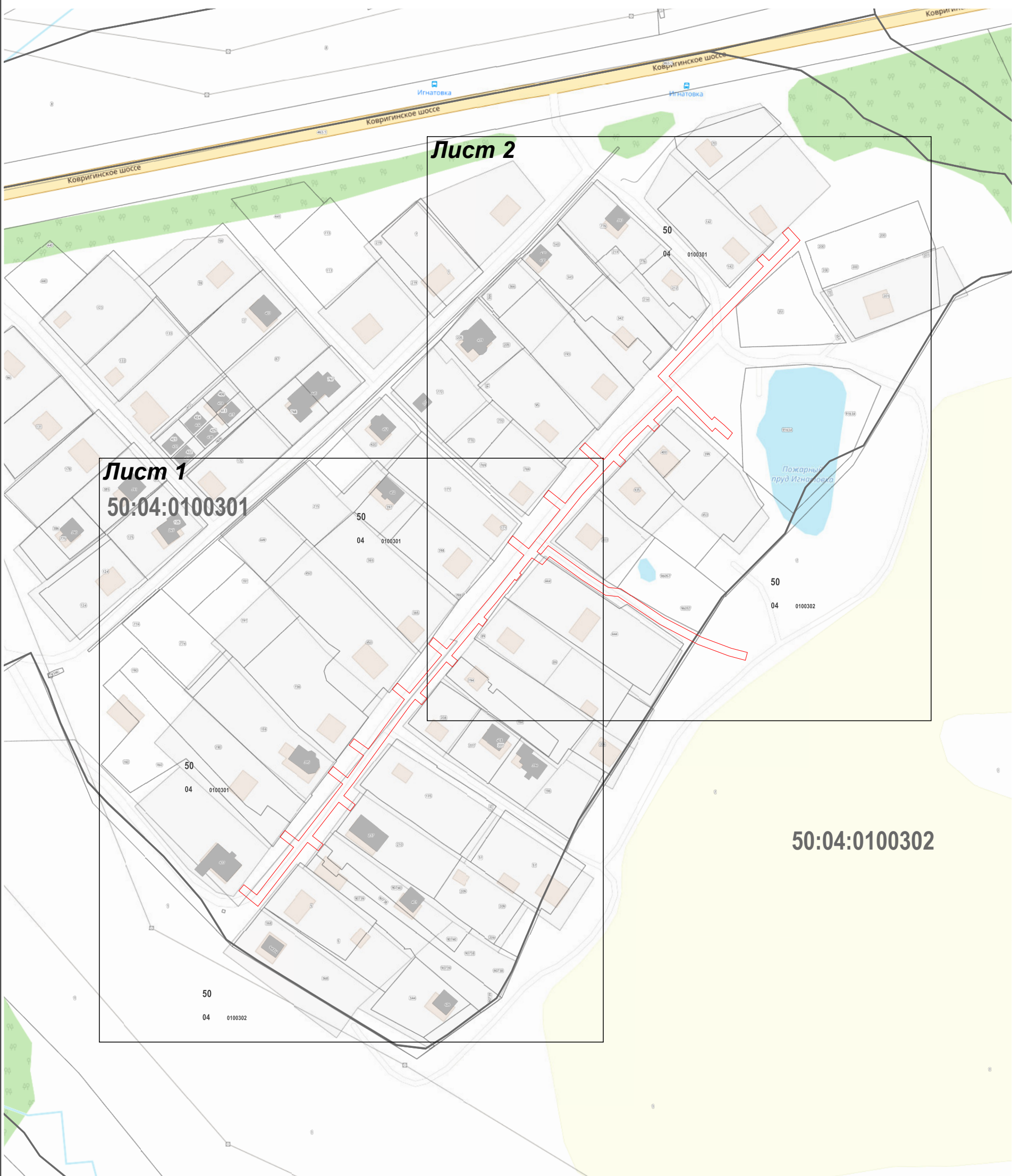
Сведения о местоположении измененных (уточненных) границ объекта

1. Система координат МСК 50, зона 2

2. Сведения о характерных точках границ объекта

Обозначение характерных точек границы	Существующие координаты, м		Измененные (уточненные) координаты, м		Метод определения координат характерной точки	Средняя квадратическая погрешность положения характерной точки (Mt), м	Описание обозначения точки на местности (при наличии)
	X	Y	X	Y			
1	2	3	4	5	6	7	8
—	—	—	—	—	—	—	—
3. Сведения о характерных точках части (частей) границы объекта							
1	2	3	4	5	6	7	8
—	—	—	—	—	—	—	—

Раздел 4
План границ объекта



Масштаб 1:2 000

Используемые условные знаки и обозначения:

- 7 - характерная точка границы зоны
- граница зоны
- граница земельного участка по сведениям ЕГРН
- граница кадастрового квартала по сведениям ЕГРН

Подпись _____ Дата « 3 » декабря 20 21 г.

Место для оттиска печати (при наличии) лица, составившего описание местоположения границ объекта



Раздел 4
План границ объекта

Лист 1



Масштаб 1:1 000

Используемые условные знаки и обозначения:

- 7 - характерная точка границы зоны
- граница зоны
- граница земельного участка по сведениям ЕГРН
- граница кадастрового квартала по сведениям ЕГРН

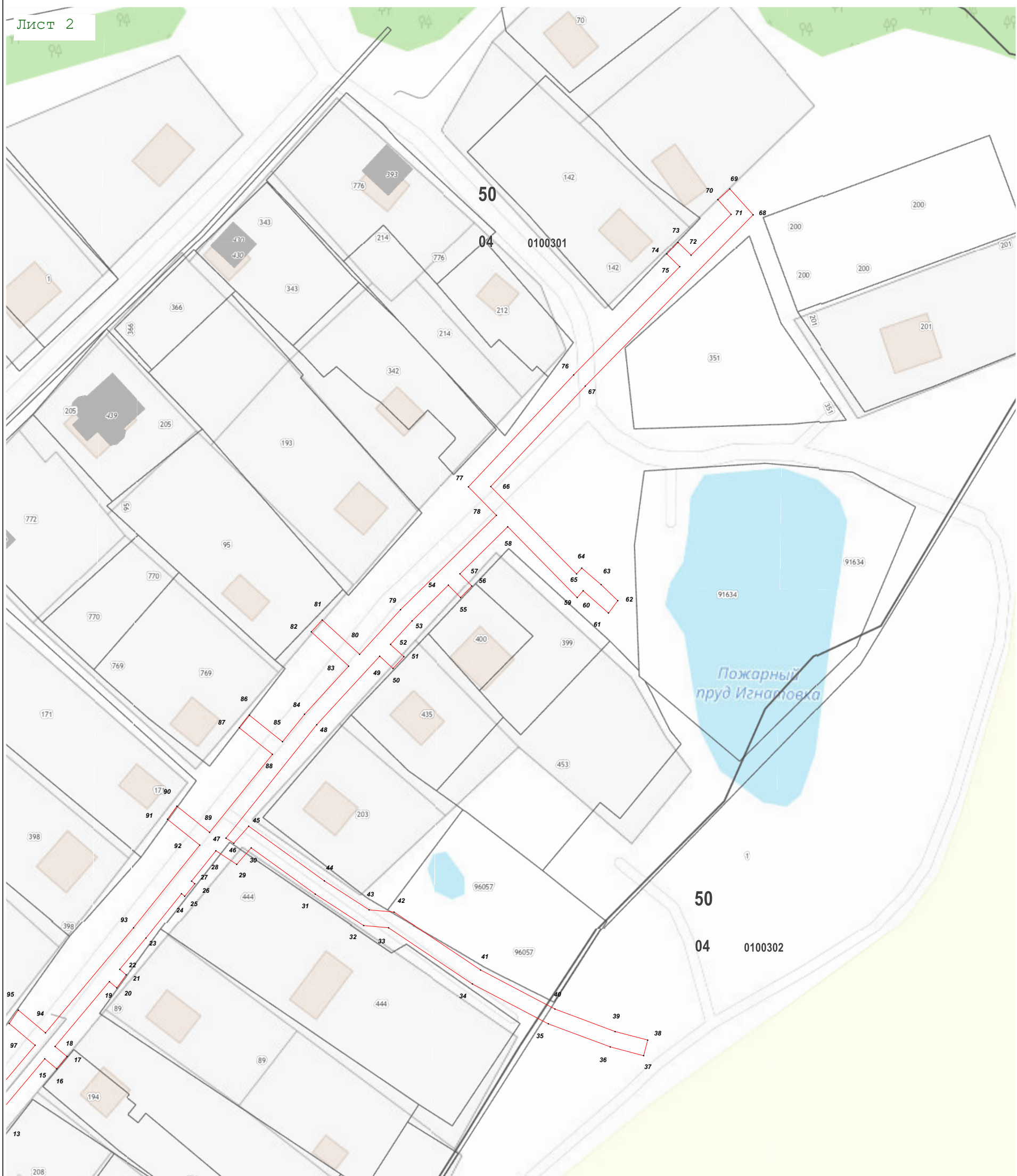
Подпись _____ Дата « 3 » декабря 20 21 г.

Место для оттиска печати (при наличии) лица, составившего описание местоположения границ объекта



Раздел 4
План границ объекта

Лист 2



Масштаб 1:1 000

Используемые условные знаки и обозначения:

- 7 - характерная точка границы зоны
- граница зоны
- граница земельного участка по сведениям ЕГРН
- граница кадастрового квартала по сведениям ЕГРН

Подпись _____ Дата « 3 » декабря 20 21 г.

Место для оттиска печати (при наличии) лица, составившего описание местоположения границ объекта

