

ОПИСАНИЕ МЕСТОПОЛОЖЕНИЯ ГРАНИЦ

Публичный сервитут объекта «Газопровод-отвод от газопровода высокого давления «ГРС дер. Ольявидово-дер. Кикино» до дер. Шабурново с газорегуляторными пунктами», кадастровый номер 50:04:0000000:84646

(наименование объекта, местоположение границ которого описано (далее – объект)

Раздел 1

Сведения об объекте		
№ п/п	Характеристики объекта	Описание характеристик
1	2	3
1	Местоположение объекта	Московская область, Дмитровский городской округ, Ольявидово д.-Кикино д., Сергиево-Посадский городской округ до Шабурново д.
2	Площадь объекта \pm величина погрешности определения площади ($P \pm \Delta P$)	53 455 м ² \pm 81 м ²
3	Иные характеристики объекта	Вид объекта реестра границ: Зона с особыми условиями использования территории Содержание ограничений использования объектов недвижимости в пределах зоны или территории: Публичный сервитут, для целей размещения линейных объектов системы газоснабжения, их неотъемлемых технологических частей. Срок установления 49 лет.

Раздел 2

Сведения о местоположении границ объекта

1. Система координат МСК 50, зона 1

2. Сведения о характерных точках границ объекта

Обозначение характерных точек границ	Координаты, м		Метод определения координат характерной точки	Средняя квадратическая погрешность положения характерной точки (Mt), м	Описание обозначения точки на местности (при наличии)
	X	Y			
1	2	3	4	5	6
1	558 846,89	1 397 233,42	Аналитический метод	0,10	—
2	558 860,46	1 397 316,99		0,10	
3	558 873,88	1 397 406,89		0,10	
4	558 883,26	1 397 485,14		0,10	
5	558 891,90	1 397 549,11		0,10	
6	558 881,03	1 397 621,99		0,10	
7	558 874,63	1 397 672,19		0,10	
8	558 870,39	1 397 701,30		0,10	
9	558 908,64	1 397 735,47		0,10	
10	558 948,22	1 397 772,17		0,10	
11	559 007,39	1 397 827,41		0,10	
12	559 048,62	1 397 867,01		0,10	
13	559 054,70	1 397 915,56		0,10	
14	559 057,54	1 397 951,88		0,10	
15	559 061,81	1 397 984,32		0,10	
16	559 064,08	1 398 007,24		0,10	
17	559 068,84	1 398 044,73		0,10	
18	559 071,11	1 398 065,95		0,10	
19	559 097,39	1 398 099,52		0,10	
20	559 111,10	1 398 116,72		0,10	
21	559 097,88	1 398 118,90		0,10	
22	559 073,98	1 398 121,96		0,10	
23	559 038,09	1 398 126,00		0,10	
24	559 021,36	1 398 128,08		0,10	
25	559 018,58	1 398 115,22		0,10	
26	559 016,66	1 398 098,93		0,10	
27	559 012,85	1 398 075,63		0,10	
28	559 009,95	1 398 056,22		0,10	
29	559 009,71	1 398 050,72		0,10	
30	559 005,71	1 398 050,89		0,10	
31	559 005,96	1 398 056,60		0,10	
32	559 008,90	1 398 076,25		0,10	
33	559 012,70	1 398 099,48		0,10	
34	559 014,63	1 398 115,88		0,10	
35	559 018,22	1 398 132,51		0,10	
36	559 019,01	1 398 132,41		0,10	
37	559 027,91	1 398 142,08		0,10	
38	559 029,92	1 398 147,15		0,10	
39	559 044,41	1 398 163,52		0,10	
40	559 058,40	1 398 176,69		0,10	
41	559 065,34	1 398 184,46		0,10	
42	559 068,32	1 398 181,79		0,10	
43	559 061,27	1 398 173,90		0,10	
44	559 047,29	1 398 160,74		0,10	
45	559 033,38	1 398 145,02		0,10	
46	559 031,36	1 398 139,92		0,10	
47	559 023,89	1 398 131,80		0,10	

Раздел 2

Сведения о местоположении границ объекта					
1	2	3	4	5	6
48	559 038,56	1 398 129,97	Аналитический метод	0,10	—
49	559 074,46	1 398 125,93		0,10	
50	559 098,46	1 398 122,86		0,10	
51	559 109,60	1 398 121,02		0,10	
52	559 117,89	1 398 130,18		0,10	
53	559 120,17	1 398 128,09		0,10	
54	559 133,82	1 398 145,22		0,10	
55	559 148,90	1 398 205,05		0,10	
56	559 163,07	1 398 257,54		0,10	
57	559 171,99	1 398 292,82		0,10	
58	559 181,29	1 398 328,64		0,10	
59	559 190,53	1 398 362,56		0,10	
60	559 232,33	1 398 520,51		0,10	
61	559 246,87	1 398 578,71		0,10	
62	559 269,15	1 398 658,65		0,10	
63	559 291,05	1 398 742,29		0,10	
64	559 309,82	1 398 815,15		0,10	
65	559 333,86	1 398 906,02		0,10	
66	559 374,10	1 399 055,99		0,10	
67	559 362,93	1 399 058,01		0,10	
68	559 371,17	1 399 098,02		0,10	
69	559 379,42	1 399 142,06		0,10	
70	559 386,99	1 399 181,39		0,10	
71	559 398,69	1 399 245,85		0,10	
72	559 415,43	1 399 336,45		0,10	
73	559 433,47	1 399 429,86		0,10	
74	559 450,48	1 399 516,41		0,10	
75	559 462,19	1 399 580,59		0,10	
76	559 477,23	1 399 659,08		0,10	
77	559 491,02	1 399 732,30		0,10	
78	559 442,27	1 399 738,91		0,10	
79	559 446,22	1 399 763,42		0,10	
80	559 443,24	1 399 764,55		0,10	
81	559 440,91	1 399 766,43		0,10	
82	559 439,24	1 399 768,91		0,10	
83	559 438,38	1 399 771,78		0,10	
84	559 438,30	1 399 773,77		0,10	
85	559 439,29	1 399 781,59		0,10	
86	559 440,11	1 399 784,47		0,10	
87	559 441,12	1 399 786,19		0,10	
88	559 442,45	1 399 787,68		0,10	
89	559 444,06	1 399 788,88		0,10	
90	559 445,86	1 399 789,73		0,10	
91	559 447,80	1 399 790,21		0,10	
92	559 449,80	1 399 790,29		0,10	
93	559 457,84	1 399 789,27		0,10	
94	559 459,79	1 399 788,82		0,10	
95	559 461,60	1 399 787,99		0,10	
96	559 463,22	1 399 786,81		0,10	
97	559 464,57	1 399 785,34		0,10	
98	559 465,98	1 399 782,70		0,10	
99	559 466,46	1 399 780,76		0,10	
100	559 466,54	1 399 778,77		0,10	
101	559 465,55	1 399 770,95		0,10	
102	559 465,09	1 399 769,00		0,10	

Раздел 2

Сведения о местоположении границ объекта					
1	2	3	4	5	6
103	559 464,26	1 399 767,18	Аналитический метод	0,10	—
104	559 463,09	1 399 765,57		0,10	
105	559 461,61	1 399 764,22		0,10	
106	559 458,98	1 399 762,81		0,10	
107	559 457,04	1 399 762,33		0,10	
108	559 454,34	1 399 762,31		0,10	
109	559 450,18	1 399 762,88		0,10	
110	559 446,87	1 399 742,32		0,10	
111	559 495,73	1 399 735,70		0,10	
112	559 481,16	1 399 658,33		0,10	
113	559 466,13	1 399 579,86		0,10	
114	559 454,42	1 399 515,66		0,10	
115	559 437,39	1 399 429,09		0,10	
116	559 419,36	1 399 335,71		0,10	
117	559 402,62	1 399 245,13		0,10	
118	559 390,92	1 399 180,66		0,10	
119	559 383,35	1 399 141,32		0,10	
120	559 375,09	1 399 097,25		0,10	
121	559 367,68	1 399 061,22		0,10	
122	559 379,09	1 399 059,16		0,10	
123	559 337,73	1 398 904,99		0,10	
124	559 313,69	1 398 814,13		0,10	
125	559 294,92	1 398 741,28		0,10	
126	559 273,02	1 398 657,61		0,10	
127	559 250,74	1 398 577,69		0,10	
128	559 236,21	1 398 519,51		0,10	
129	559 194,40	1 398 361,53		0,10	
130	559 185,16	1 398 327,61		0,10	
131	559 175,86	1 398 291,83		0,10	
132	559 166,94	1 398 256,53		0,10	
133	559 152,77	1 398 204,04		0,10	
134	559 137,49	1 398 143,40		0,10	
135	559 100,53	1 398 097,04		0,10	
136	559 074,97	1 398 064,39		0,10	
137	559 072,81	1 398 044,26		0,10	
138	559 068,05	1 398 006,79		0,10	
139	559 065,78	1 397 983,86		0,10	
140	559 061,52	1 397 951,46		0,10	
141	559 058,68	1 397 915,15		0,10	
142	559 052,41	1 397 865,11		0,10	
143	559 010,14	1 397 824,51		0,10	
144	558 950,95	1 397 769,24		0,10	
145	558 911,34	1 397 732,51		0,10	
146	558 874,66	1 397 699,75		0,10	
147	558 878,60	1 397 672,72		0,10	
148	558 884,99	1 397 622,53		0,10	
149	558 895,94	1 397 549,14		0,10	
150	558 887,22	1 397 484,64		0,10	
151	558 877,84	1 397 406,36		0,10	
152	558 864,42	1 397 316,37		0,10	
153	558 851,16	1 397 234,78		0,10	
154	558 917,37	1 397 167,50		0,10	
155	558 922,34	1 397 161,60		0,10	
156	558 919,49	1 397 158,76		0,10	
157	558 914,41	1 397 164,80		0,10	

Раздел 2

Сведения о местоположении границ объекта					
1	2	3	4	5	6
1	558 846,89	1 397 233,42	Аналитический метод	0,10	—
158	554 397,72	1 395 669,81	Аналитический метод	0,10	—
159	554 411,42	1 395 573,95		0,10	
160	554 354,84	1 395 565,50		0,10	
161	554 251,75	1 395 551,27		0,10	
162	554 250,91	1 395 551,34		0,10	
163	554 228,09	1 395 557,98		0,10	
164	554 229,41	1 395 561,77		0,10	
165	554 251,62	1 395 555,30		0,10	
166	554 354,27	1 395 569,46		0,10	
167	554 406,90	1 395 577,32		0,10	
168	554 382,97	1 395 743,91		0,10	
169	554 466,27	1 395 758,45		0,10	
170	554 519,44	1 395 767,31		0,10	
171	554 566,68	1 395 745,21		0,10	
172	554 643,35	1 395 707,50		0,10	
173	554 742,73	1 395 653,88		0,10	
174	554 978,20	1 395 531,56		0,10	
175	555 063,61	1 395 486,00		0,10	
176	555 133,40	1 395 449,11		0,10	
177	555 222,92	1 395 402,51		0,10	
178	555 302,27	1 395 360,62		0,10	
179	555 462,05	1 395 270,63		0,10	
180	555 598,03	1 395 209,26		0,10	
181	555 659,28	1 395 177,82		0,10	
182	555 753,07	1 395 130,21		0,10	
183	555 812,87	1 395 168,89		0,10	
184	555 921,52	1 395 246,15		0,10	
185	555 915,53	1 395 252,85	Аналитический метод	0,10	—
186	555 975,70	1 395 299,68	Аналитический метод	0,10	—
187	556 047,94	1 395 353,81		0,10	
188	556 087,19	1 395 384,14		0,10	
189	556 141,19	1 395 424,38		0,10	
190	556 202,21	1 395 468,05		0,10	
191	556 241,27	1 395 498,32		0,10	
192	556 283,00	1 395 530,92		0,10	
193	556 332,60	1 395 568,07		0,10	
194	556 357,76	1 395 587,35		0,10	
195	556 455,45	1 395 660,01		0,10	
196	556 604,27	1 395 767,87		0,10	
197	556 686,79	1 395 826,07		0,10	
198	556 752,42	1 395 875,19		0,10	
199	556 817,79	1 395 927,42		0,10	
200	556 870,37	1 395 971,65		0,10	
201	556 966,07	1 396 054,83		0,10	
202	557 047,00	1 396 130,95		0,10	
203	557 130,77	1 396 202,95		0,10	
204	557 204,03	1 396 265,13		0,10	
205	557 293,76	1 396 340,43		0,10	
206	557 442,46	1 396 460,60		0,10	
207	557 503,80	1 396 509,20		0,10	
208	557 557,26	1 396 518,21		0,10	
209	557 623,47	1 396 529,96		0,10	
210	557 664,05	1 396 535,76		0,10	
211	557 745,01	1 396 594,61		0,10	

Раздел 2

Сведения о местоположении границ объекта					
1	2	3	4	5	6
212	557 787,83	1 396 626,10	Аналитический метод	0,10	—
213	557 874,99	1 396 614,43		0,10	
214	557 952,07	1 396 605,21		0,10	
215	557 989,42	1 396 599,63		0,10	
216	557 994,10	1 396 624,02		0,10	
217	558 044,67	1 396 611,74		0,10	
218	558 088,87	1 396 603,40		0,10	
219	558 171,67	1 396 589,67		0,10	
220	558 172,18	1 396 559,61		0,10	
221	558 242,35	1 396 545,77		0,10	
222	558 293,91	1 396 536,74		0,10	
223	558 370,77	1 396 521,67		0,10	
224	558 433,35	1 396 576,84		0,10	
225	558 515,81	1 396 640,31		0,10	
226	558 573,80	1 396 683,43		0,10	
227	558 641,37	1 396 733,03		0,10	
228	558 679,99	1 396 762,97		0,10	
229	558 707,43	1 396 809,48		0,10	
230	558 726,35	1 396 839,17		0,10	
231	558 765,21	1 396 898,15		0,10	
232	558 791,71	1 396 936,52		0,10	
233	558 828,97	1 396 982,93		0,10	
234	558 870,21	1 397 032,11		0,10	
235	558 910,16	1 397 079,03		0,10	
236	558 949,55	1 397 123,09		0,10	
237	558 942,26	1 397 131,75		0,10	
238	558 945,11	1 397 134,58		0,10	
239	558 954,85	1 397 123,02		0,10	
240	558 913,18	1 397 076,40		0,10	
241	558 873,27	1 397 029,53		0,10	
242	558 832,07	1 396 980,40		0,10	
243	558 794,92	1 396 934,12		0,10	
244	558 768,53	1 396 895,91		0,10	
245	558 729,71	1 396 836,99		0,10	
246	558 710,84	1 396 807,38		0,10	
247	558 683,04	1 396 760,27		0,10	
248	558 643,78	1 396 729,84		0,10	
249	558 576,17	1 396 680,21		0,10	
250	558 518,20	1 396 637,10		0,10	
251	558 435,90	1 396 573,75		0,10	
252	558 371,94	1 396 517,36		0,10	
253	558 293,18	1 396 532,81		0,10	
254	558 241,61	1 396 541,83		0,10	
255	558 168,24	1 396 556,31		0,10	
256	558 167,72	1 396 586,26		0,10	
257	558 088,17	1 396 599,46		0,10	
258	558 043,82	1 396 607,83		0,10	
259	557 997,24	1 396 619,14		0,10	
260	557 992,63	1 396 595,10		0,10	
261	557 951,53	1 396 601,24		0,10	
262	557 874,49	1 396 610,46		0,10	
263	557 788,90	1 396 621,92		0,10	
264	557 747,37	1 396 591,38		0,10	
265	557 665,60	1 396 531,93		0,10	
266	557 624,10	1 396 526,01		0,10	

Раздел 2

Сведения о местоположении границ объекта					
1	2	3	4	5	6
267	557 557,95	1 396 514,27	Аналитический метод	0,10	—
268	557 505,48	1 396 505,42		0,10	
269	557 444,96	1 396 457,47		0,10	
270	557 296,31	1 396 337,34		0,10	
271	557 206,62	1 396 262,08		0,10	
272	557 133,36	1 396 199,90		0,10	
273	557 049,67	1 396 127,97		0,10	
274	556 968,76	1 396 051,86		0,10	
275	556 872,96	1 395 968,61		0,10	
276	556 820,33	1 395 924,33		0,10	
277	556 754,86	1 395 872,02		0,10	
278	556 689,15	1 395 822,84		0,10	
279	556 606,60	1 395 764,62		0,10	
280	556 457,82	1 395 656,79		0,10	
281	556 360,17	1 395 584,15		0,10	
282	556 335,01	1 395 564,88		0,10	
283	556 285,43	1 395 527,74		0,10	
284	556 243,73	1 395 495,16		0,10	
285	556 204,60	1 395 464,84		0,10	
286	556 143,55	1 395 421,15		0,10	
287	556 089,61	1 395 380,96		0,10	
288	556 050,36	1 395 350,62		0,10	
289	555 983,55	1 395 300,56		0,10	
290	556 006,83	1 395 292,93		0,10	
291	556 031,04	1 395 284,23		0,10	
292	556 047,52	1 395 277,63		0,10	
293	556 068,69	1 395 268,39		0,10	
294	556 076,45	1 395 276,20		0,10	
295	556 082,26	1 395 280,65		0,10	
296	556 084,70	1 395 277,47		0,10	
297	556 079,09	1 395 273,18		0,10	
298	556 069,60	1 395 263,63		0,10	
299	556 049,61	1 395 272,35		0,10	
300	556 038,18	1 395 245,70		0,10	
301	556 038,57	1 395 245,03		0,10	
302	556 045,40	1 395 242,24		0,10	
303	556 043,89	1 395 238,53		0,10	
304	556 035,80	1 395 241,84		0,10	
305	556 033,71	1 395 245,43		0,10	
306	556 045,92	1 395 273,90		0,10	
307	556 029,61	1 395 280,49		0,10	
308	556 005,53	1 395 289,15		0,10	
309	555 979,69	1 395 297,67		0,10	
310	555 921,36	1 395 252,32		0,10	
311	555 927,48	1 395 245,48		0,10	
312	555 815,11	1 395 165,58		0,10	
313	555 753,31	1 395 125,60		0,10	
314	555 657,47	1 395 174,26		0,10	
315	555 596,30	1 395 205,66		0,10	
316	555 460,24	1 395 267,06		0,10	
317	555 300,35	1 395 357,10		0,10	
318	555 221,07	1 395 398,97		0,10	
319	555 131,55	1 395 445,57		0,10	
320	555 061,74	1 395 482,46		0,10	
321	554 976,34	1 395 528,02		0,10	

Раздел 2

Сведения о местоположении границ объекта

1	2	3	4	5	6
322	554 740,86	1 395 650,34	Аналитический метод	0,10	—
323	554 641,52	1 395 703,94		0,10	
324	554 564,95	1 395 741,60		0,10	
325	554 518,87	1 395 763,16		0,10	
326	554 466,92	1 395 754,50		0,10	
327	554 387,49	1 395 740,64		0,10	
158	554 397,72	1 395 669,81		0,10	
328	554 209,98	1 395 567,43	Аналитический метод	0,10	—
329	554 208,66	1 395 563,65		0,10	
330	554 203,07	1 395 565,28		0,10	
331	554 195,76	1 395 543,30		0,10	
332	554 121,39	1 395 528,56		0,10	
333	554 010,86	1 395 511,55		0,10	
334	553 973,85	1 395 509,18		0,10	
335	553 960,28	1 395 514,02		0,10	
336	553 938,36	1 395 522,41		0,10	
337	553 929,92	1 395 502,73		0,10	
338	553 908,99	1 395 456,84		0,10	
339	553 891,40	1 395 423,90		0,10	
340	553 870,42	1 395 389,27		0,10	
341	553 848,18	1 395 391,99		0,10	
342	553 718,84	1 395 404,37		0,10	
343	553 605,70	1 395 415,45		0,10	
344	553 497,74	1 395 425,19		0,10	
345	553 446,95	1 395 431,33		0,10	
346	553 264,60	1 395 376,62		0,10	
347	553 189,14	1 395 353,65		0,10	
348	553 138,93	1 395 364,89		0,10	
349	553 038,44	1 395 388,11		0,10	
350	552 945,09	1 395 411,47		0,10	
351	552 897,80	1 395 422,94		0,10	
352	552 830,41	1 395 439,83		0,10	
353	552 752,75	1 395 459,59		0,10	
354	552 697,09	1 395 420,45		0,10	
355	552 621,60	1 395 368,56		0,10	
356	552 553,77	1 395 322,97		0,10	
357	552 408,85	1 395 222,79		0,10	
358	552 412,59	1 395 230,17		0,10	
359	552 551,51	1 395 326,27		0,10	
360	552 619,35	1 395 371,87		0,10	
361	552 694,81	1 395 423,73		0,10	
362	552 751,96	1 395 463,92		0,10	
363	552 831,39	1 395 443,71		0,10	
364	552 898,76	1 395 426,82		0,10	
365	552 946,06	1 395 415,36		0,10	
366	553 039,37	1 395 392,00		0,10	
367	553 139,83	1 395 368,79		0,10	
368	553 188,98	1 395 357,79		0,10	
369	553 263,44	1 395 380,45		0,10	
370	553 446,60	1 395 435,41		0,10	
371	553 498,15	1 395 429,17		0,10	
372	553 606,07	1 395 419,43		0,10	
373	553 719,23	1 395 408,35		0,10	
374	553 848,62	1 395 395,97		0,10	
375	553 868,34	1 395 393,55		0,10	

Раздел 2

Сведения о местоположении границ объекта					
1	2	3	4	5	6
376	553 887,92	1 395 425,88	Аналитический метод	0,10	—
377	553 905,40	1 395 458,62		0,10	
378	553 926,26	1 395 504,35		0,10	
379	553 934,26	1 395 522,95		0,10	
380	553 963,33	1 395 593,56		0,10	
381	553 978,71	1 395 637,21		0,10	
382	553 987,39	1 395 660,71		0,10	
383	553 997,06	1 395 691,71		0,10	
384	553 991,36	1 395 693,43		0,10	
385	554 009,95	1 395 749,82		0,10	
386	554 053,42	1 395 735,51		0,10	
387	554 054,63	1 395 739,20		0,10	
388	554 055,44	1 395 741,03		0,10	
389	554 056,60	1 395 742,66		0,10	
390	554 058,06	1 395 744,02		0,10	
391	554 059,76	1 395 745,07		0,10	
392	554 061,64	1 395 745,76		0,10	
393	554 063,61	1 395 746,06		0,10	
394	554 066,59	1 395 745,77		0,10	
395	554 074,97	1 395 742,99		0,10	
396	554 076,70	1 395 742,00		0,10	
397	554 078,85	1 395 739,92		0,10	
398	554 079,90	1 395 738,22		0,10	
399	554 080,59	1 395 736,35		0,10	
400	554 080,90	1 395 734,37		0,10	
401	554 080,61	1 395 731,39		0,10	
402	554 077,75	1 395 722,79		0,10	
403	554 076,14	1 395 720,27		0,10	
404	554 074,68	1 395 718,90		0,10	
405	554 072,98	1 395 717,85		0,10	
406	554 071,10	1 395 717,16		0,10	
407	554 069,13	1 395 716,86		0,10	
408	554 066,15	1 395 717,15		0,10	
409	554 058,70	1 395 719,57		0,10	
410	554 056,04	1 395 720,92		0,10	
411	554 053,88	1 395 723,00		0,10	
412	554 052,84	1 395 724,70		0,10	
413	554 051,94	1 395 727,56		0,10	
414	554 051,84	1 395 729,55		0,10	
415	554 052,23	1 395 731,69		0,10	
416	554 012,50	1 395 744,77		0,10	
417	553 996,45	1 395 696,07		0,10	
418	554 002,08	1 395 694,37		0,10	
419	553 991,18	1 395 659,43		0,10	
420	553 982,47	1 395 635,86		0,10	
421	553 967,07	1 395 592,13		0,10	
422	553 939,88	1 395 526,11		0,10	
423	553 961,63	1 395 517,79		0,10	
424	553 974,42	1 395 513,23		0,10	
425	554 010,43	1 395 515,53		0,10	
426	554 120,70	1 395 532,50		0,10	
427	554 192,70	1 395 546,77		0,10	
428	554 200,49	1 395 570,20		0,10	
328	554 209,98	1 395 567,43		0,10	
429	552 356,32	1 395 187,26	Аналитический метод	0,10	—

Раздел 2

Сведения о местоположении границ объекта					
1	2	3	4	5	6
430	552 342,67	1 395 178,08	Аналитический метод	0,10	—
431	552 318,73	1 395 162,28		0,10	
432	552 300,02	1 395 149,37		0,10	
433	552 244,61	1 395 113,68		0,10	
434	552 217,39	1 395 095,70		0,10	
435	552 182,48	1 395 072,97		0,10	
436	552 134,25	1 395 042,37		0,10	
437	552 110,05	1 395 026,54		0,10	
438	552 071,96	1 395 003,78		0,10	
439	552 019,70	1 394 951,23		0,10	
440	551 994,79	1 394 924,07		0,10	
441	551 969,76	1 394 895,74		0,10	
442	551 949,73	1 394 872,16		0,10	
443	551 811,83	1 394 721,63		0,10	
444	551 761,90	1 394 665,59		0,10	
445	551 727,96	1 394 628,08		0,10	
446	551 682,39	1 394 576,31		0,10	
447	551 638,66	1 394 518,55		0,10	
448	551 604,92	1 394 475,88		0,10	
449	551 571,15	1 394 433,61		0,10	
450	551 529,66	1 394 383,83		0,10	
451	551 474,70	1 394 315,23		0,10	
452	551 433,91	1 394 268,83		0,10	
453	551 429,10	1 394 267,29		0,10	
454	551 428,80	1 394 268,42		0,10	
455	551 427,89	1 394 271,11		0,10	
456	551 431,64	1 394 272,30		0,10	
457	551 471,64	1 394 317,80		0,10	
458	551 526,57	1 394 386,36		0,10	
459	551 568,05	1 394 436,14		0,10	
460	551 601,79	1 394 478,37		0,10	
461	551 635,49	1 394 521,00		0,10	
462	551 679,29	1 394 578,84		0,10	
463	551 724,98	1 394 630,74		0,10	
464	551 758,93	1 394 668,26		0,10	
465	551 808,86	1 394 724,31		0,10	
466	551 946,73	1 394 874,81		0,10	
467	551 966,74	1 394 898,36		0,10	
468	551 991,82	1 394 926,74		0,10	
469	552 016,81	1 394 953,99		0,10	
470	552 069,48	1 395 006,96		0,10	
471	552 107,92	1 395 029,93		0,10	
472	552 131,57	1 395 045,39		0,10	
473	552 126,08	1 395 047,88		0,10	
474	552 130,32	1 395 064,40		0,10	
475	552 131,23	1 395 071,25		0,10	
476	552 135,20	1 395 070,72		0,10	
477	552 134,25	1 395 063,64		0,10	
478	552 130,79	1 395 050,14		0,10	
479	552 135,60	1 395 047,96		0,10	
480	552 180,31	1 395 076,33		0,10	
481	552 215,20	1 395 099,04		0,10	
482	552 242,43	1 395 117,03		0,10	
483	552 297,80	1 395 152,70		0,10	
484	552 316,50	1 395 165,60		0,10	

Раздел 2

Сведения о местоположении границ объекта					
1	2	3	4	5	6
485	552 340,46	1 395 181,41	Аналитический метод	0,10	—
486	552 340,93	1 395 181,72		0,10	
487	552 341,40	1 395 181,80		0,10	
488	552 342,57	1 395 182,08		0,10	
489	552 346,37	1 395 183,21		0,10	
490	552 347,31	1 395 183,55		0,10	
491	552 351,87	1 395 185,42		0,10	
429	552 356,32	1 395 187,26		0,10	
492	551 394,35	1 394 260,40		Аналитический метод	
493	551 395,63	1 394 256,61	0,10		
494	551 375,71	1 394 250,26	0,10		
495	551 340,27	1 394 299,25	0,10		
496	551 303,93	1 394 350,66	0,10		
497	551 238,66	1 394 352,20	0,10		
498	551 217,16	1 394 352,50	0,10		
499	551 216,96	1 394 346,45	0,10		
500	551 212,96	1 394 346,59	0,10		
501	551 213,22	1 394 356,55	0,10		
502	551 238,73	1 394 356,20	0,10		
503	551 306,04	1 394 354,62	0,10		
504	551 343,53	1 394 301,57	0,10		
505	551 377,26	1 394 254,95	0,10		
492	551 394,35	1 394 260,40	0,10		
3. Сведения о характерных точках части (частей) границы объекта					
1	2	3	4	5	6
—	—	—	—	—	—

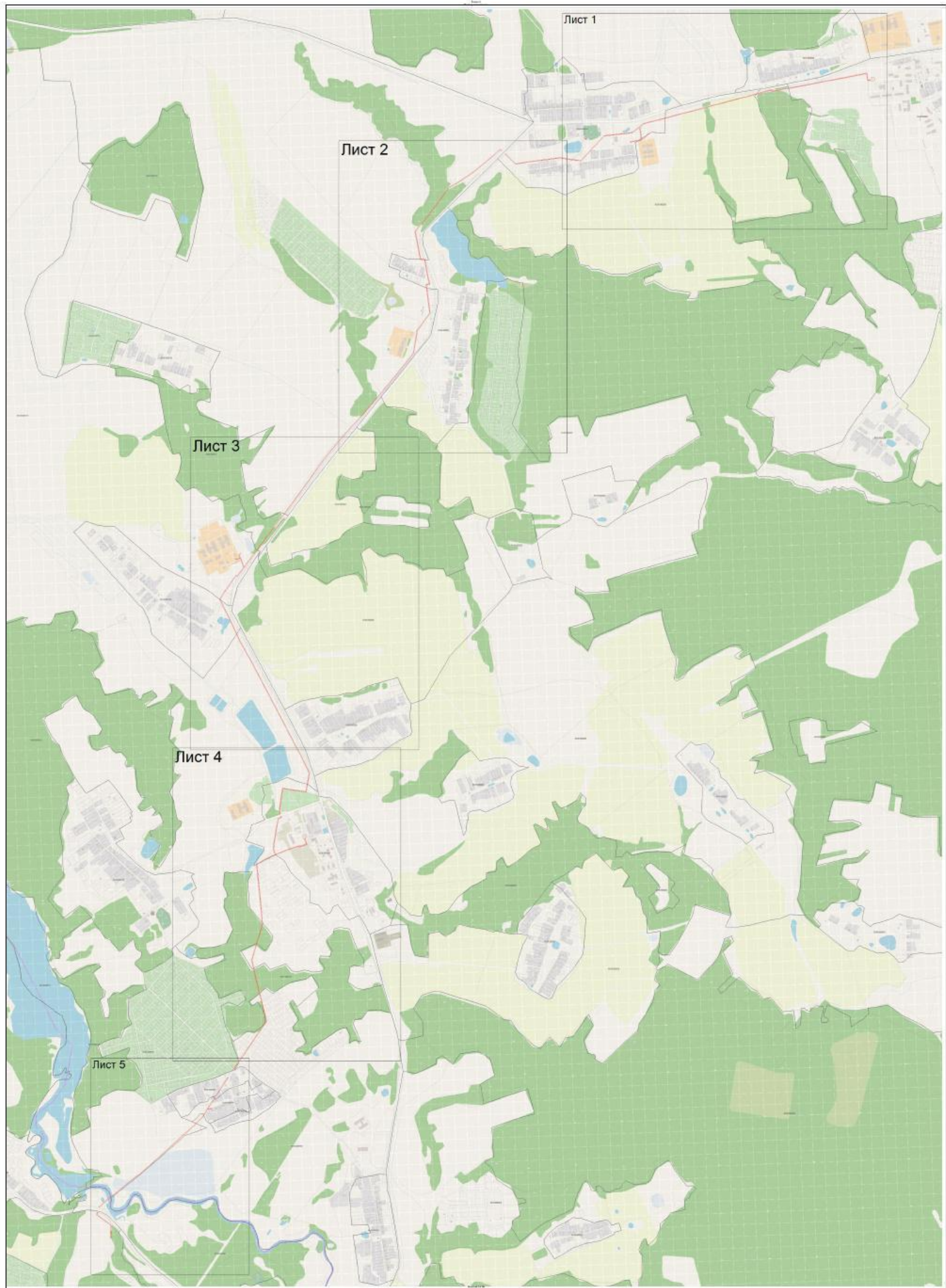
Раздел 3

Сведения о местоположении измененных (уточненных) границ объекта

1. Система координат МСК 50, зона 1

2. Сведения о характерных точках границ объекта

Обозначение характерных точек границы	Существующие координаты, м		Измененные (уточненные) координаты, м		Метод определения координат характерной точки	Средняя квадратическая погрешность положения характерной точки (Mt), м	Описание обозначения точки на местности (при наличии)
	X	Y	X	Y			
1	2	3	4	5	6	7	8
—	—	—	—	—	—	—	—
3. Сведения о характерных точках части (частей) границы объекта							
1	2	3	4	5	6	7	8
—	—	—	—	—	—	—	—



Лист 1

Лист 2

Лист 3

Лист 4

Лист 5

