

ТЕХНИЧЕСКИЙ ПЛАН ПОМЕЩЕНИЯ	Заполняется специалистом органа кадастрового учета
	регистрационный № _____
Титульный лист	_____
	(подпись) _____ (инициалы, фамилия)
	« ____ » _____ 20 ____ г.

1. Технический план помещения подготовлен в результате выполнения кадастровых работ в связи с представлением в орган кадастрового учета заявления (нужное отметить ✓):

- о постановке на государственный кадастровый учет помещения
- о государственном кадастровом учете изменений помещения с кадастровым № _____
- о государственном кадастровом учете изменений помещения с кадастровым № _____ в связи с образованием части (частей) помещения

2. Сведения о заказчике кадастровых работ:

Комитет по управлению муниципальным имуществом Дмитровского муниципального района
Московской области

(фамилия, имя, отчество (при наличии отчества) физического лица, полное наименование юридического лица, органа государственной власти, органа местного самоуправления, иностранного юридического лица с указанием страны его регистрации (инкорпорации))

Подпись ✓ _____ Куракина Г.В. Дата « ____ » _____ 20 ____ г.
Председатель комитета

Место для оттиска печати заказчика кадастровых работ

3. Сведения о кадастровом инженере:

Фамилия, имя, отчество (при наличии отчества) Гаврилова Лариса Анатольевна

№ квалификационного аттестата кадастрового инженера ОГРН: 1025003207790, Свидетельство об аккредитации серия РН-1 №000063 от 06.10.2005

Контактный телефон 8(496)223-38-09, 8(496)223-18-28

Почтовый адрес и адрес электронной почты, по которым осуществляется связь с кадастровым инженером 141800, Московская обл, Дмитровский р-н, Дмитров г, Семенюка ул, д.34;
dmitrov@mobti.ru

Сокращенное наименование юридического лица, если кадастровый инженер является работником юридического лица ГУП МО "МОБТИ" Дмитровский филиал

Подпись _____ Дата «12» _____ 2013 г.

Место для оттиска печати кадастрового инженера

ТЕХНИЧЕСКИЙ ПЛАН ПОМЕЩЕНИЯ**Содержание**

№ п/п	Разделы технического плана помещения	Номера листов
1	2	3
1	Исходные данные	3
2	Характеристики помещения	4
3	Сведения об образуемых частях помещения	5
4	Заключение кадастрового инженера	6
5	План этажа	7
Приложения		
6	Технический паспорт помещения (нежилое) № 025:010-628/3 от 13 июня 2013 г., документ выдан Дмитровским филиалом ГУП МО "МОБТИ"	
7	Чертеж № б/н	
8	Выписка из реестра объектов муниципальной собственности № б/н от 29 апреля 2013 г., документ выдан Администрацией Дмитровского муниципального р-на МО	

ТЕХНИЧЕСКИЙ ПЛАН ПОМЕЩЕНИЯ**Исходные данные****1. Перечень документов, использованных при подготовке технического плана помещения**

№ п/п	Наименование документа	Реквизиты документа
1	2	3
1	Технический паспорт помещения (нежилое)	№ 025:010-628/3 от 13 июня 2013 г., документ выдан Дмитровским филиалом ГУП МО "МОБТИ"
2	Выписка из реестра объектов муниципальной собственности	№ б/н от 29 апреля 2013 г., документ выдан Администрацией Дмитровского муниципального р-на МО

2. Сведения о средствах измерений

№ п/п	Наименование прибора (инструмента, аппаратуры)	Реквизиты сертификата прибора (инструмента, аппаратуры)	Реквизиты свидетельства о поверке прибора (инструмента, аппаратуры)
1	2	3	4
1	Лазерный дальномер (рулетка) DISTO АЗ	Сертификат соответствия от 08.08.2008 №32364	Свидетельство о поверки АА6070295 до 05.10.2013

3. Сведения об объекте (объектах) недвижимости, из которого (которых) было образовано помещение

№ п/п	Кадастровый номер
1	2
—	—

ТЕХНИЧЕСКИЙ ПЛАН ПОМЕЩЕНИЯ**Характеристики помещения**

№ п/п	Наименование характеристики	Значение характеристики
1	2	3
1	Кадастровый номер помещения	-
2	Кадастровый номер здания или сооружения, в которых расположено помещение	50:04:0000000:19264
3	Номер, обозначение этажа, на котором расположено помещение	1
4	Ранее присвоенный государственный учетный номер помещения (кадастровый, инвентарный или условный номер)	Инвентарный номер 025:010-628/3 (дата присвоения 13 июня 2013 г., присвоен Дмитровским филиалом ГУП МО "МОБТИ")
5	Адрес (описание местоположения)	
	Субъект Российской Федерации	Московская область
	Муниципальное образование	Дмитровский муниципальный р-н, Костинское сел. пос.
	Населенный пункт (город, село и т.д.)	Новое Гришино п
	Улица (проспект, пер. и др.)	Г.Г.Королёва ул
	Номер дома	д 16
	Номер корпуса	—
	Номер строения	—
	Номер помещения (квартиры)	пом 3
Иное описание местоположения	—	
6	Назначение помещения	Нежилое помещение
7	Вид жилого помещения	—
8	Общая площадь помещения (Р), м²	54,8

ТЕХНИЧЕСКИЙ ПЛАН ПОМЕЩЕНИЯ**Заключение кадастрового инженера**

В ходе выполненных кадастровых работ в отношении указанного помещения выявлено, что нежилые помещения №39, 40, 41, 42, 43 в комплексе составляют помещение №3 указанное в техническом паспорте за инв. № 025:010-628/3. Нежилые помещения расположены на первом этаже жилого многоквартирного дома.

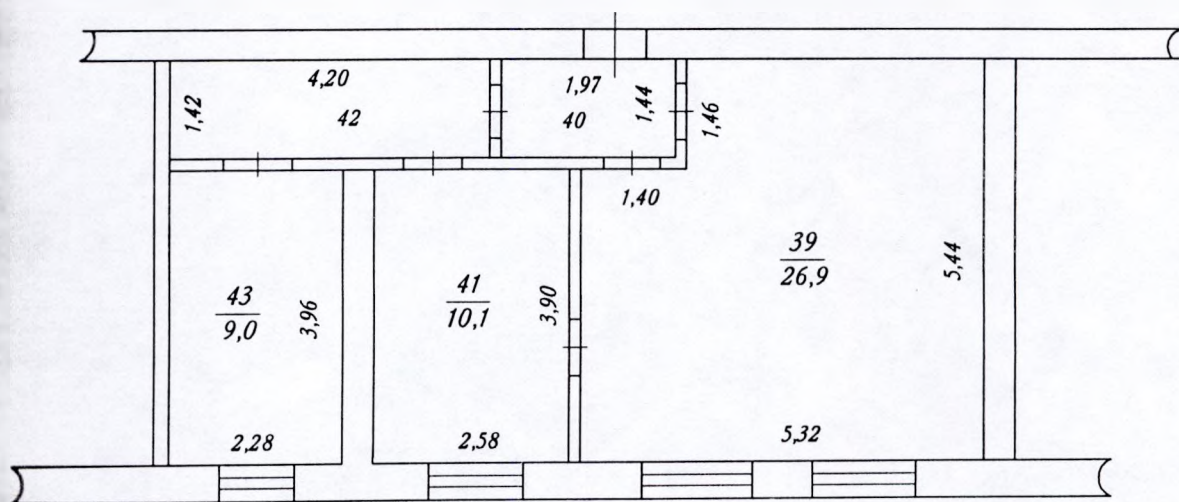
Расхождение площади с Выпиской из реестра № б/н от 29.04.2013г на нежилое помещение площадью 54,3 кв.м., являющееся объектом муниципальной собственности Дмитровского муниципального р-на и включена в реестр объектов муниципальной собственности за №50:04:01:06:011 на основании Постановления Главы Администрации Дмитровского р-на МО №2794-П от 26.07.2005г. утвержденного решением Совета депутатов Дмитровского р-на, связано с технологией округления в новом программном обеспечении при изготовлении технического паспорта и уточнением размеров при обследовании данных помещений.

ТЕХНИЧЕСКИЙ ПЛАН ПОМЕЩЕНИЯ

План этажа

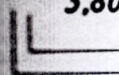
Масштаб 1:100


часть 1 этажа

Условные обозначения:

$\frac{1}{26,9}$ - номер, площадь помещения (кв.м)

3,80 - линейные размеры (м)

 - стены и перегородки

 - стена с дверью

КОПИЯ ВЕРНА

Государственное унитарное предприятие Московской области
"Московское областное бюро технической инвентаризации" МО "МОБТИ"

Дмитровский филиал ГУП МО "МОБТИ" / Гаврилова Л.А./

(наименование организации, осуществляющей техническую инвентаризацию) 47 сериях 18060

ТЕХНИЧЕСКИЙ ПАСПОРТ ПОМЕЩЕНИЯ

нежилое

назначение помещения

Адрес (местоположение) объекта недвижимости:

Субъект Российской Федерации	Московская обл.	
Муниципальное образование	Дмитровский муниципальный р-н	
Муниципальный пункт	Тип	сельское поселение
	Наименование	Костинское
Улица (проспект, переулок и т.д.)	Тип	поселок
	Наименование	Новое Гришино
Номер дома	Тип	-улица
	Наименование	Г.Г. Королёва
Номер корпуса	-	
Номер строения	-	
Литера	А	
Номер помещения (бокса)	3	
Краткое описание местоположения		
Инвентарный номер	025:010-628/3	
Кадастровый номер		

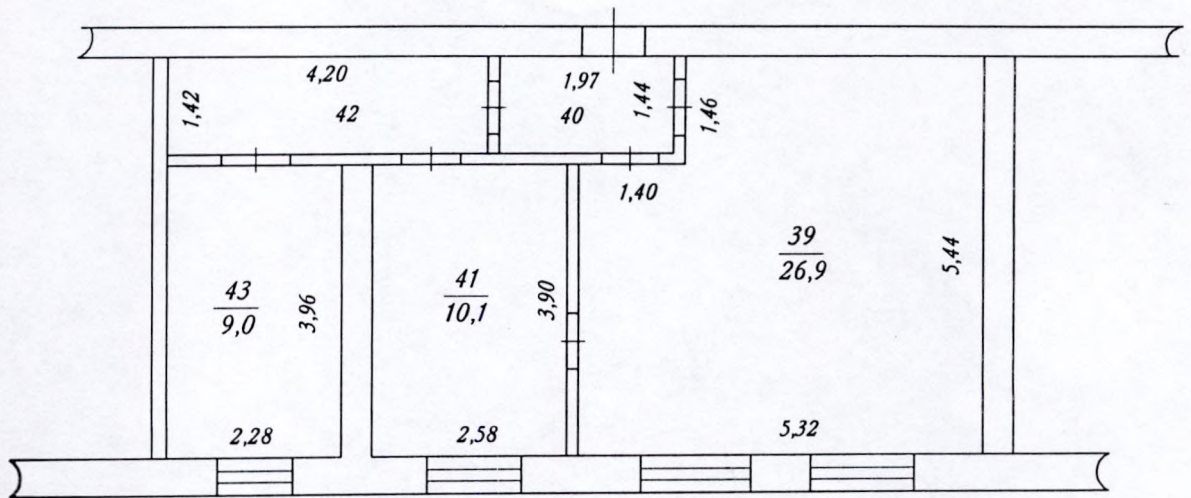
Технический паспорт составлен по состоянию на

13 июня 2013 г.

дата обследования объекта в натуре

План этажа

Масштаб 1:100



Экспликация

Общая площадь: 54,8 кв.м

Изготовлено 18.06.2013 г.

По состоянию на 13.06.2013 г.

Изготовил Кузьмина А.Ю.

Проверил Гусева Т.Д.

I. Сведения о правообладателях

№ п/п	Субъект права: для граждан - фамилия, имя, отчество, паспорт, ИНН; для юридических лиц - наименование по уставу	Документы, подтверждающие право собственности, владения, пользования	Доля (часть, литера)
1	2	3	4
1	КУМИ	Постановления Главы Администрации Дмитровского р-на №2794-П от 26.07.2005г, утвержденного решением Совета депутатов Дмитровского р-на №495/90 от 29.07.2005. Выписка из реестра объектов муниципальной собственности Дмитровского муниципального р-на МО книга 1 стр.06. №6/н от 29.04.2013г	1

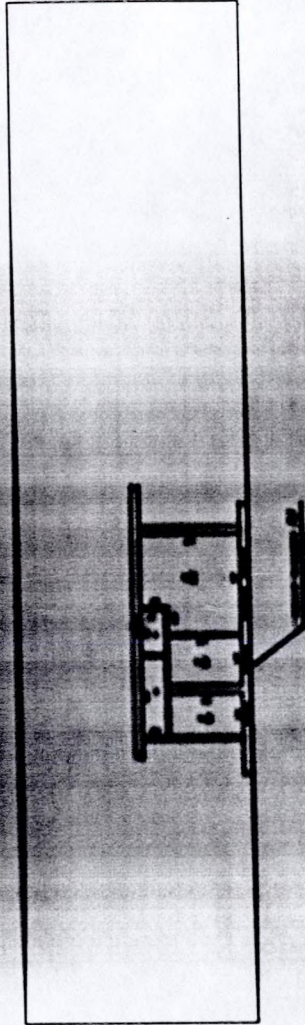
II. Экспликация к поэтажным планам

№ и литера на плане	Этаж	№ помещения	№ на плане	Назначение частей помещения	Общая площадь (кв.м)	Высота (м)	Примечание
1	2	3	4	5	6	7	8
А	1	3	39	помещение	26,9	3,37	
А			40	коридор	2,8		
А			41	помещение	10,1		
А			42	коридор	6,0		
А			43	помещение	9,0		
				Итого по пом. нежилое № 3	54,8		

ЧЕРТЕЖ

Масштабный план помещения на этаже

Масштаб 1:400
1 этаж



КОПИЯ
Директор Дмитровского филиала
ГУП «МОБИЛ»
Гаврилова Л.А.

на 4 (четыре) листах.
Руководитель комплексной
производственной группы
Дмитровского филиала

Прошито, пронумеровано и скреплено печатью
на 4 листах
Директор